

Утверждена

(наименование документа об утверждении, включая наименования

органов государственной власти или органов местного

самоуправления, принявших решение об утверждении схемы

или подписавших соглашение о перераспределении земельных участков)

от

№

**Схема расположения земельного участка или земельных участков
на кадастровом плане территории**

Условный номер земельного участка

(указывается в случае, если предусматривается образование двух и более земельных участков)

Площадь земельного участка 9017 м²

(указывается проектная площадь образуемого земельного участка, вычисленная с использованием технологических и программных средств, в том числе размещенных на официальном сайте федерального органа исполнительной власти, уполномоченного Правительством Российской Федерации на осуществление государственного кадастрового учета, государственной регистрации прав, ведение Единого государственного реестра недвижимости и предоставление сведений, содержащихся в Едином государственном реестре недвижимости, в информационно-телекоммуникационной сети "Интернет" (далее - официальный сайт), с округлением до 1 квадратного метра. Указанное значение площади земельного участка может быть уточнено при проведении кадастровых работ не более чем на десять процентов)

**Обозначение характерных точек
границ**

Координаты, м

(указываются в случае подготовки схемы расположения земельного участка с использованием технологических и программных средств, в том числе размещенных на официальном сайте. Значения координат, полученные с использованием указанных технологических и программных средств, указываются с округлением до 0,01 метра)

X

Y

1

2

3

1

393856.48

1334186.27

1

393877.76

1334306.67

2

393871.06

1334306.21

3

393848.25

1334296.03

4

393847.30

1334298.10

5

393793.37

1334269.62

6

393775.56

1334277.78

6

393761.92

1334202.98

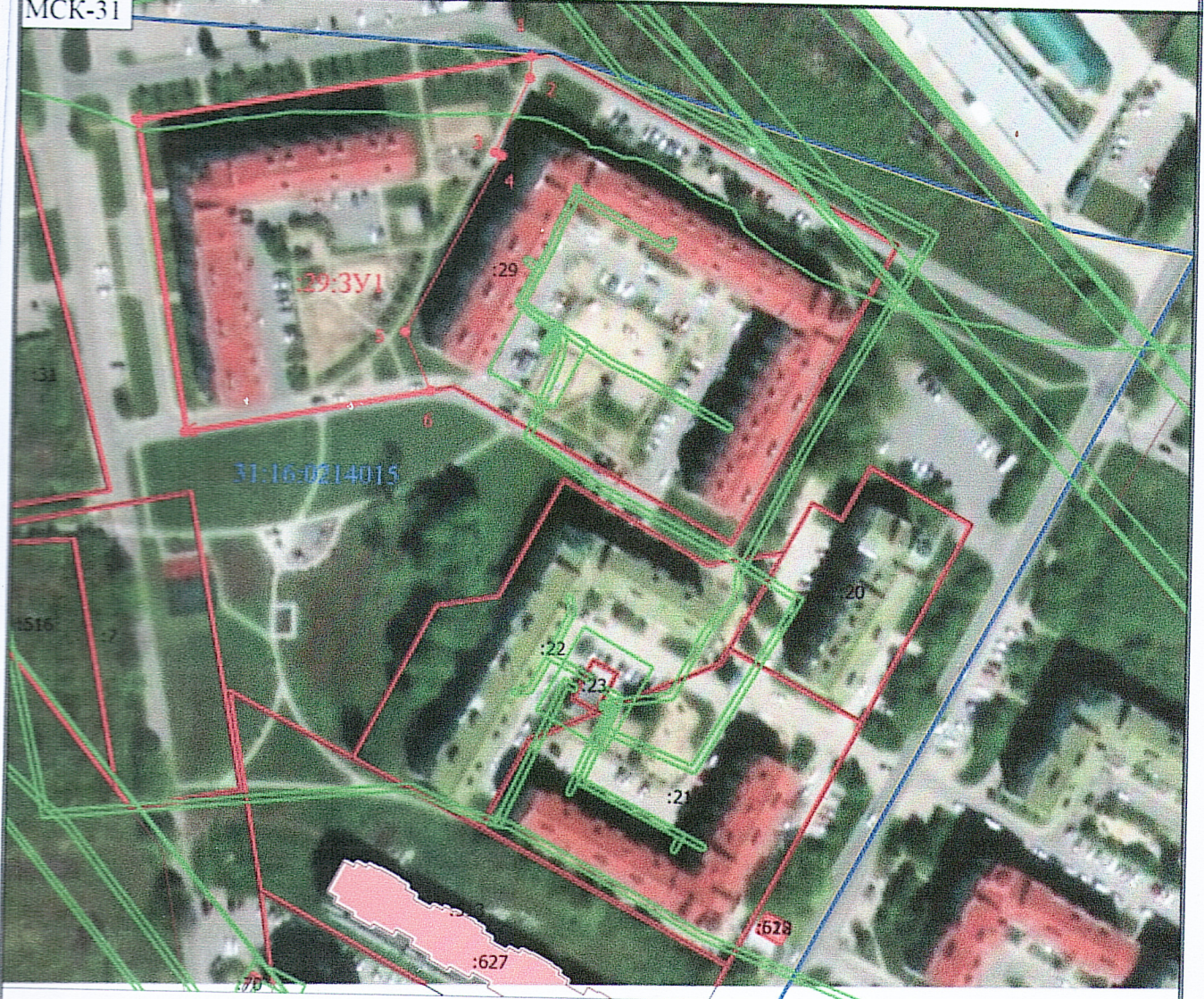
1

393856.48

1334186.27

Схема расположения земельного участка или земельных участков на кадастровом плане территории

МСК-31



Масштаб 1:2000

Условные обозначения

- - Часть границы, местоположение которой определено при выполнении кадастровых работ
- - Характерная точка границы земельного участка, сведения ЕГРН о которой соответствуют требованиям, установленным в соответствии с частью 13 статьи 22 Федерального закона от 13 июля 2015 г. N 218-ФЗ "О государственной регистрации недвижимости"
- 1 - Обозначение новой характерной точки
- Часть границы, сведения ЕГРН о которой позволяют однозначно определить ее положение на местности
- Граница кадастрового квартала
- Граница зоны с особыми условиями
- - Характерная точка границы земельного участка, сведения о которой отсутствуют в ЕГРН, местоположение которой определено при кадастровых работах (новая характерная точка)
- 31:16:0214015 - Номер кадастрового квартала
- :29:3У1 - Обозначение земельного участка