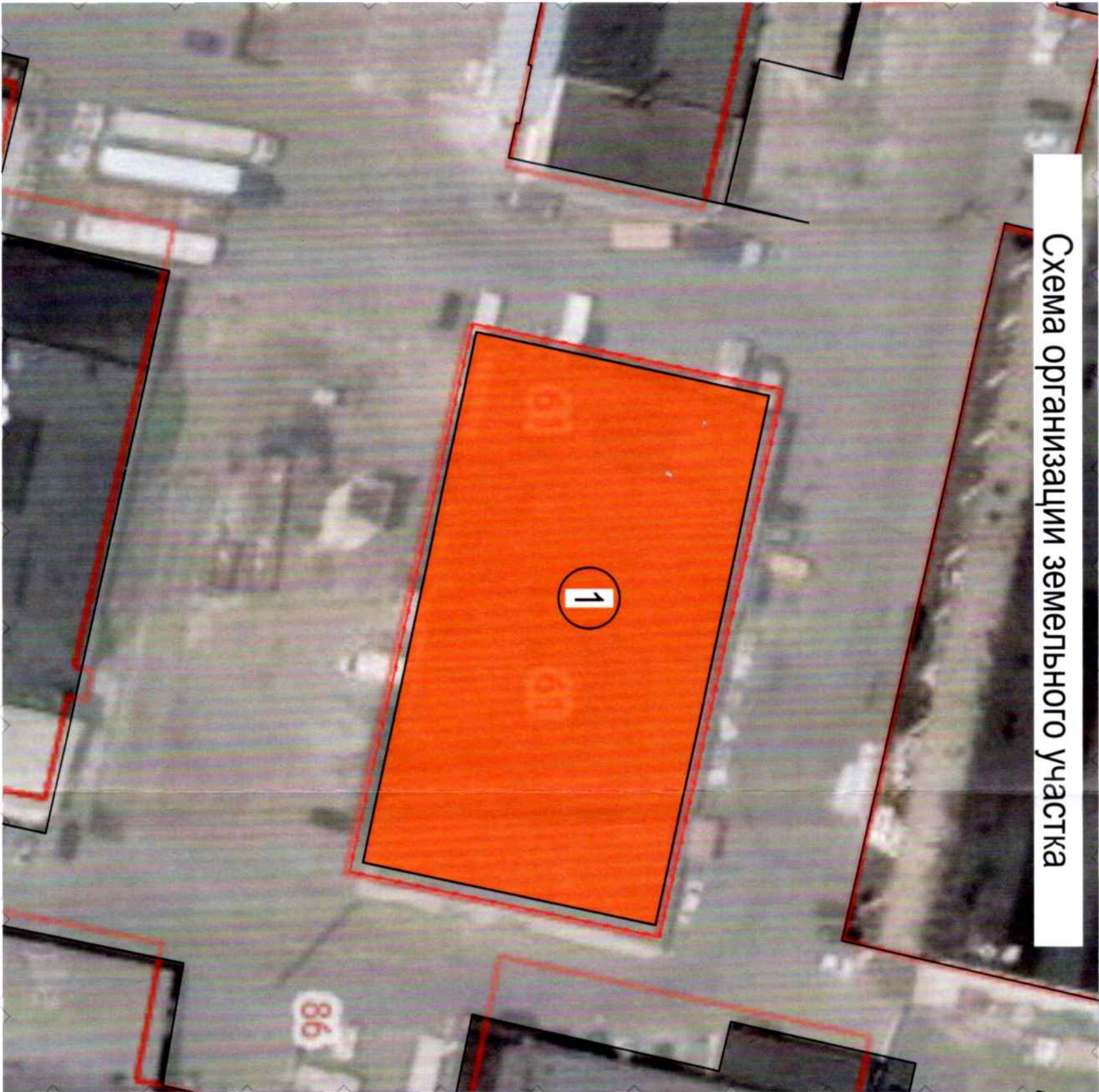


Схема организации земельного участка



Условные обозначения:

-  - существующие капитальные сооружения;
-  - граница земельного участка;
-  - существующее асфальтовое покрытие;

Экспликация зданий и сооружений

Номер по плану	Наименование	Обозначение типового проекта	Примечание
1	Существующее здание капитального склада	Существующее	

				2024г.	
04-24-ПЗУ					
«Капитуляционные по адресу: Белгородская область, г. Белгород, ул. Мирная, 10»					
Изм.		Кол.уч	Лист	Док.	Подпись
Исполн.		Костин И.В.			
Ген.дир.		Пул А.Н.			
Схема организации земельного участка 31:16:0110019:61 М 1:500					
ООО "ПРОЕКТНОЕ УПРАВЛЕНИЕ "СТРОЙКОНСАЛТ"					
стадия		лист	листов		