

**Общество с ограниченной ответственностью «ГеоПро»**  
ИНН 3123365582      ОГРН 1153123007674      КПП 312301001  
контактный телефон: 8-980-379-56-86 или 37-56-86  
Юр. адрес: Белгородская обл., г. Белгород, Народный б-р, 79, офис 213  
Email: geopro31@mail.ru

## **ДОКУМЕНТАЦИЯ ПО ПЛАНИРОВКЕ ТЕРРИТОРИИ**

**Внесение изменений в проект межевания территории квартала, ограниченного ул. Конева – ул. Щорса – ул. Есенина – ул. Буденного города Белгорода, утвержденный Распоряжением архитектуры и градостроительства Белгородской области №587 от 25.10.2021 года**

### **Основная часть**

Директор: \_\_\_\_\_



Кривошеенко Е.А.

Белгород, 2024 г.

**ДОКУМЕНТАЦИЯ ПО ПЛАНИРОВКЕ  
ТЕРРИТОРИИ**

**Проект межевания территории квартала, ограниченного  
ул. Конева – ул. Щорса – ул. Есенина – ул. Буденного  
города Белгорода**

**Основная часть**

## ***Введение***

Проект межевания территории квартала, ограниченного ул. Конева – ул. Щорса – ул. Есенина – ул. Буденного города Белгорода подготовлен для определения местоположения границ образуемых, уточняемых и изменяемых земельных участков.

### ***1. Анализ существующего положения***

Участок проектирования расположен в Южном планировочном районе г. Белгорода и ограничен:

- с востока – ул. Щорса;
- с севера – ул. Конева;
- с запада – ул. Буденного;
- с юга – ул. Есенина.

Площадь проектируемой территории – 34 га.

На момент разработки проекта межевания в границах подготовки проекта на кадастровом учете состоит 165 земельных участков.

Категории земель – земли населенных пунктов.

### ***2. Проектное решение***

Проектом межевания определены площадь и границы образуемых, уточняемых и изменяемых земельных участков на территории квартала, ограниченного ул. Конева – ул. Щорса – ул. Есенина – ул. Буденного города Белгорода.

Проектными решениями предусмотрено образовать земельные участки в две очереди:

#### ***1-я очередь:***

1. Образовать 5 земельных участков (сведения об образуемых земельных участках отображены в таблице 3).
2. Изменить границы 6 земельных участков (сведения об изменяемых земельных участках отображены в таблице 4).

#### ***2 очередь:***

1. Образовать 69 земельных участков (сведения об изменяемых земельных участках отображены в таблице 5).

Границы образуемых земельных участков устанавливаются по границам смежных земельных участков.

Категории земель – земли населенных пунктов.

Кадастровые кварталы – 31:16:0129009 и 31:16:0129010.

Образование земельных участков, которые будут отнесены к территориям общего пользования, не предусмотрено.

Установление границ публичных сервитутов проектом межевания не предусмотрено.

Согласно информации Управления государственной охраны объектов культурного наследия Белгородской области от 16.08.2024 года № 30-17/1636, в границах рассматриваемой территории отсутствуют объекты культурного наследия, включенные в Единый государственный реестр объектов культурного наследия (памятников истории и культуры) народов РФ, выявленные объекты культурного наследия и объекты, обладающие признаками объекта культурного наследия. Подготовка границ территорий объектов культурного наследия не требуется.

***3. Сведения о границах территории, в отношении которой утвержден проект межевания, содержащие перечень координат характерных точек этих границ***

Таблица 1

Перечень координат границ территории, в отношении которой утверждается проект межевания

№ точки	Координата X	Координата Y
1	390936.92	1327189.57
2	390346.96	1327270.68
3	390347.39	1327190.96
4	390347.92	1327065.83
5	390348.53	1326951.20
6	390349.19	1326875.94
7	390347.38	1326759.34
8	390351.89	1326731.31
9	390361.18	1326698.62
10	390376.03	1326640.04
11	390380.26	1326619.94
12	390386.19	1326599.95
13	390421.53	1326609.67
14	390463.66	1326621.25
15	390541.01	1326622.16
16	390842.61	1326578.15
1	390936.92	1327189.57

**4. Перечень координат характерных точек устанавливаемых  
красных линий**

Таблица 2

№ точки	Координата X	Координата Y
1	390655.02	1326613.76
2	390662.08	1326614.55
3	390699.51	1326609.53
4	390776.42	1326598.05
5	390785.70	1326597.20
6	390837.41	1326588.99
7	390840.62	1326615.03
8	390842.33	1326626.74
9	390843.90	1326626.64
10	390845.20	1326635.74
11	390842.18	1326636.25
12	390853.56	1326717.10
13	390869.89	1326823.11
14	390873.01	1326828.31
15	390881.94	1326891.61
16	390884.55	1326910.41
17	390884.56	1326925.85
18	390899.86	1327020.13
19	390903.91	1327053.38
20	390837.40	1327062.41
21	390819.29	1327057.38
22	390790.93	1327031.09
23	390782.86	1326967.93
24	390777.86	1326928.80
25	390762.65	1326931.04
26	390775.35	1327040.82
27	390766.88	1327047.63
28	390700.52	1327056.62
29	390703.15	1327074.89
30	390724.82	1327072.73
31	390739.66	1327070.72
32	390740.15	1327073.84
33	390779.58	1327067.92
34	390825.77	1327101.22
35	390881.49	1327091.24
36	390906.94	1327087.90
37	390911.01	1327119.00
38	390913.19	1327120.41
39	390915.37	1327135.31
40	390913.62	1327137.26

41	390919.91	1327180.15
42	390756.28	1327201.15
43	390736.14	1327205.75
44	390664.75	1327215.26
45	390580.62	1327223.77
46	390433.37	1327242.11
47	390350.48	1327252.44
48	390350.20	1327190.97
49	390350.73	1327065.84
50	390351.34	1326951.22
51	390352.01	1326875.93
52	390350.96	1326752.11
53	390366.34	1326701.79
54	390363.90	1326699.35
55	390378.77	1326640.68
56	390382.61	1326622.43
57	390383.89	1326617.87
58	390423.68	1326613.18
59	390463.25	1326624.06
60	390494.00	1326624.61
61	390493.98	1326623.08
62	390495.86	1326622.98
63	390497.78	1326623.05
64	390497.80	1326624.53
65	390501.29	1326625.09
66	390503.50	1326624.81
67	390504.61	1326626.56
68	390532.59	1326626.77
69	390550.22	1326626.10
1	390655.02	1326613.76

**5. Перечень и сведения о площади образуемых земельных участков, в том числе возможные способы их образования, вид разрешенного использования**

Таблица 3

**Перечень и сведения о площади образуемых земельных участков (1-я очередь межевания)**

<b>Условный номер з/у</b>	<b>Площадь з/у, кв. м</b>	<b>Вид территориальной зоны</b>	<b>Вид разрешенного использования земельного участка</b>	<b>Возможные способы образования земельного участка</b>
ЗУ-3	477	Ж1	Хранение автотранспорта, код вида 2.7.1	Образование земельного участка из земель, государственная собственность на которые не разграничена.
И-1	13 300	Ж1	Многоэтажная жилая застройка (высотная застройка), код вида 2.6	Образование путем перераспределения земельного участка с КН 31:16:0129010:5, и земель, государственная собственность на которые не разграничена; Исправление реестровой ошибки
И-2	4 200	Ж1	Многоэтажная жилая застройка (высотная застройка), код вида 2.6	Образование путем перераспределения земельного участка с КН 31:16:0129010:140, и земель, государственная собственность на которые не разграничена; Исправление реестровой ошибки
И-3	2 430	Ж1	Многоэтажная жилая застройка (высотная застройка), код вида 2.6	Образование путем перераспределения земельного участка с КН 31:16:0129010:6086, и земель, государственная собственность на которые не разграничена; Исправление реестровой ошибки
ЗУ-73	3514	Ж1	Улично-дорожная сеть, код вида 12.0.1	Образование земельного участка путем раздела земельного участка с кадастровым номером 31:16:0129010:186. Земельный участок 31:16:0129010:186 сохраняется в измененных границах.

**Перечень и сведения о площади изменяемых земельных участков (1-я очередь межевания)**

<b>№ п/п</b>	<b>Кадастровый номер земельного участка</b>	<b>Адрес местоположен и я земельного участка</b>	<b>Фактическая площадь з/у, кв.м</b>	<b>Планируемая площадь з/у, кв.м</b>	<b>Вид террито- риальной зоны</b>	<b>Основной вид разрешенного использования з/у согласно сведений ЕГРП</b>	<b>Возможные способы образования з/у</b>
И-4	31:16:0129010:7149	г. Белгород, ул. Буденного, 17-г	7 482	5655	Ж1	Многоэтажная жилая застройка, код вида 2.6	Изменение местоположения границ земельного участка с КН 31:16:0129010:7149 с изменением площади; Исправление реестровой ошибки
И-5	31:16:0129010:5979	г. Белгород, ул. Есенина, 20-а	5 059	1 710	Ж1	Многоэтажная жилая застройка, код вида 2.6	Исправление реестровой ошибки в местоположении земельного участка с кадастровым номером 31:16:0129010:5979
И-6	31:16:0129010:186	г. Белгород, ул. Есенина, 18	5064	1550	Ж1	условно разрешенный вид использования - Хранение автотранспорта, код вида 2.7.1	Земельный участок 31:16:0129010:186 сохраняется в измененных границах после раздела
И-7	31:16:0129009:22	г. Белгород, ул. Конева, 25	2 182	1 971	Ж1	Многоэтажная жилая застройка, код вида 2.6	Изменение местоположения границ земельного участка с КН 31:16:0129009:22с изменением площади; Исправление реестровой ошибки



И-8	31:16:0129010:6085	Белгородская обл., г. Белгород, ул. Щорса, 56	4193	4193	Ж1	Для эксплуатации многоквартирного жилого дома.	Изменение местоположения границ земельного участка с КН 31:16:0129010:6085 без изменения площади; Исправление реестровой ошибки
И-9	31:16:0129010:22	обл. Белгородская, г. Белгород, ул. Щорса, 52-а	240	240	Ж1	Для эксплуатации нежилого здания (предприятие бытового обслуживания)	Изменение местоположения границ земельного участка с КН 31:16:0129010:22 без изменения площади; Исправление реестровой ошибки

Таблица 5

**Перечень и сведения о площади образуемых земельных участков (2-я очередь межевания)**

<b>Условный номер з/у</b>	<b>Площадь з/у, кв. м</b>	<b>Вид территориальной зоны</b>	<b>Вид разрешенного использования земельного участка</b>	<b>Возможные способы образования земельного участка</b>

ЗУ-4	4596	Ж1	Многоэтажная жилая застройка (высотная застройка), код вида 2.6	Образование из земель, государственная собственность на которые не разграничена
ЗУ-5	27	Ж1	условно разрешенный вид использования - Хранение автотранспорта, код вида 2.7.1	Образование земельного участка путем раздела земельного участка с кадастровым номером 31:16:0129010:186. Земельный участок 31:16:0129010:186 сохраняется в измененных границах.
ЗУ-6	25	Ж1	условно разрешенный вид использования - Хранение автотранспорта, код вида 2.7.1	Образование земельного участка путем раздела земельного участка с кадастровым номером 31:16:0129010:186. Земельный участок 31:16:0129010:186 сохраняется в измененных границах.
ЗУ-7	28	Ж1	условно разрешенный вид использования - Хранение автотранспорта, код вида 2.7.1	Образование земельного участка путем раздела земельного участка с кадастровым номером 31:16:0129010:186. Земельный участок 31:16:0129010:186 сохраняется в измененных границах.
ЗУ-8	24	Ж1	условно разрешенный вид использования - Хранение автотранспорта, код вида 2.7.1	Образование земельного участка путем раздела земельного участка с кадастровым номером 31:16:0129010:186. Земельный участок 31:16:0129010:186 сохраняется в измененных границах.
ЗУ-9	26	Ж1	условно разрешенный вид использования - Хранение автотранспорта, код вида 2.7.1	Образование земельного участка путем раздела земельного участка с кадастровым номером 31:16:0129010:186. Земельный участок 31:16:0129010:186 сохраняется в измененных границах.
ЗУ-10	24	Ж1	условно разрешенный вид использования - Хранение автотранспорта, код вида 2.7.1	Образование земельного участка путем раздела земельного участка с кадастровым номером 31:16:0129010:186. Земельный участок 31:16:0129010:186 сохраняется в измененных границах.

ЗУ-11	27	Ж1	условно разрешенный вид использования - Хранение автотранспорта, код вида 2.7.1	Образование земельного участка путем раздела земельного участка с кадастровым номером 31:16:0129010:186. Земельный участок 31:16:0129010:186 сохраняется в измененных границах.
ЗУ-12	25	Ж1	условно разрешенный вид использования - Хранение автотранспорта, код вида 2.7.1	Образование земельного участка путем раздела земельного участка с кадастровым номером 31:16:0129010:186. Земельный участок 31:16:0129010:186 сохраняется в измененных границах.
ЗУ-13	24	Ж1	условно разрешенный вид использования - Хранение автотранспорта, код вида 2.7.1	Образование земельного участка путем раздела земельного участка с кадастровым номером 31:16:0129010:186. Земельный участок 31:16:0129010:186 сохраняется в измененных границах.
ЗУ-14	26	Ж1	условно разрешенный вид использования - Хранение автотранспорта, код вида 2.7.1	Образование земельного участка путем раздела земельного участка с кадастровым номером 31:16:0129010:186. Земельный участок 31:16:0129010:186 сохраняется в измененных границах.
ЗУ-15	10	Ж1	условно разрешенный вид использования - Хранение автотранспорта, код вида 2.7.1	Образование земельного участка путем раздела земельного участка с кадастровым номером 31:16:0129010:186. Земельный участок 31:16:0129010:186 сохраняется в измененных границах.
ЗУ-16	26	Ж1	условно разрешенный вид использования - Хранение автотранспорта, код вида 2.7.1	Образование земельного участка путем раздела земельного участка с кадастровым номером 31:16:0129010:186 (гараж № 28). Земельный участок 31:16:0129010:186 сохраняется в измененных границах.
ЗУ-17	25	Ж1	условно разрешенный вид использования - Хранение автотранспорта, код вида 2.7.1	Образование земельного участка путем раздела земельного участка с кадастровым номером 31:16:0129010:186. Земельный участок 31:16:0129010:186 сохраняется в измененных границах.

ЗУ-18	23	Ж1	условно разрешенный вид использования - Хранение автотранспорта, код вида 2.7.1	Образование земельного участка путем раздела земельного участка с кадастровым номером 31:16:0129010:186. Земельный участок 31:16:0129010:186 сохраняется в измененных границах.
ЗУ-19	24	Ж1	условно разрешенный вид использования - Хранение автотранспорта, код вида 2.7.1	Образование земельного участка путем раздела земельного участка с кадастровым номером 31:16:0129010:186. Земельный участок 31:16:0129010:186 сохраняется в измененных границах.
ЗУ-20	26	Ж1	условно разрешенный вид использования - Хранение автотранспорта, код вида 2.7.1	Образование земельного участка путем раздела земельного участка с кадастровым номером 31:16:0129010:186. Земельный участок 31:16:0129010:186 сохраняется в измененных границах.
ЗУ-21	24	Ж1	условно разрешенный вид использования - Хранение автотранспорта, код вида 2.7.1	Образование земельного участка путем раздела земельного участка с кадастровым номером 31:16:0129010:186. Земельный участок 31:16:0129010:186 сохраняется в измененных границах.
ЗУ-22	23	Ж1	условно разрешенный вид использования - Хранение автотранспорта, код вида 2.7.1	Образование земельного участка путем раздела земельного участка с кадастровым номером 31:16:0129010:186. Земельный участок 31:16:0129010:186 сохраняется в измененных границах.
ЗУ-23	26	Ж1	условно разрешенный вид использования - Хранение автотранспорта, код вида 2.7.1	Образование земельного участка путем раздела земельного участка с кадастровым номером 31:16:0129010:186. Земельный участок 31:16:0129010:186 сохраняется в измененных границах.
ЗУ-24	25	Ж1	условно разрешенный вид использования - Хранение автотранспорта, код вида 2.7.1	Образование земельного участка путем раздела земельного участка с кадастровым номером 31:16:0129010:186. Земельный участок 31:16:0129010:186 сохраняется в измененных границах.

ЗУ-25	25	Ж1	условно разрешенный вид использования - Хранение автотранспорта, код вида 2.7.1	Образование земельного участка путем раздела земельного участка с кадастровым номером 31:16:0129010:186. Земельный участок 31:16:0129010:186 сохраняется в измененных границах.
ЗУ-26	24	Ж1	условно разрешенный вид использования - Хранение автотранспорта, код вида 2.7.1	Образование земельного участка путем раздела земельного участка с кадастровым номером 31:16:0129010:186. Земельный участок 31:16:0129010:186 сохраняется в измененных границах.
ЗУ-27	24	Ж1	условно разрешенный вид использования - Хранение автотранспорта, код вида 2.7.1	Образование земельного участка путем раздела земельного участка с кадастровым номером 31:16:0129010:186. Земельный участок 31:16:0129010:186 сохраняется в измененных границах.
ЗУ-28	29	Ж1	условно разрешенный вид использования - Хранение автотранспорта, код вида 2.7.1	Образование земельного участка путем раздела земельного участка с кадастровым номером 31:16:0129010:186. Земельный участок 31:16:0129010:186 сохраняется в измененных границах.
ЗУ-29	23	Ж1	условно разрешенный вид использования - Хранение автотранспорта, код вида 2.7.1	Образование земельного участка путем раздела земельного участка с кадастровым номером 31:16:0129010:186. Земельный участок 31:16:0129010:186 сохраняется в измененных границах.
ЗУ-30	24	Ж1	условно разрешенный вид использования - Хранение автотранспорта, код вида 2.7.1	Образование земельного участка путем раздела земельного участка с кадастровым номером 31:16:0129010:186. Земельный участок 31:16:0129010:186 сохраняется в измененных границах.
ЗУ-31	27	Ж1	условно разрешенный вид использования - Хранение автотранспорта, код вида 2.7.1	Образование земельного участка путем раздела земельного участка с кадастровым номером 31:16:0129010:186. Земельный участок 31:16:0129010:186 сохраняется в измененных границах.

ЗУ-32	23	Ж1	условно разрешенный вид использования - Хранение автотранспорта, код вида 2.7.1	Образование земельного участка путем раздела земельного участка с кадастровым номером 31:16:0129010:186. Земельный участок 31:16:0129010:186 сохраняется в измененных границах.
ЗУ-33	24	Ж1	условно разрешенный вид использования - Хранение автотранспорта, код вида 2.7.1	Образование земельного участка путем раздела земельного участка с кадастровым номером 31:16:0129010:186. Земельный участок 31:16:0129010:186 сохраняется в измененных границах.
ЗУ-34	9	Ж1	условно разрешенный вид использования - Хранение автотранспорта, код вида 2.7.1	Образование земельного участка путем раздела земельного участка с кадастровым номером 31:16:0129010:186. Земельный участок 31:16:0129010:186 сохраняется в измененных границах.
ЗУ-35	52	Ж1	условно разрешенный вид использования - Хранение автотранспорта, код вида 2.7.1	Образование земельного участка путем раздела земельного участка с кадастровым номером 31:16:0129010:186. Земельный участок 31:16:0129010:186 сохраняется в измененных границах.
ЗУ-36	24	Ж1	условно разрешенный вид использования - Хранение автотранспорта, код вида 2.7.1	Образование земельного участка путем раздела земельного участка с кадастровым номером 31:16:0129010:186. Земельный участок 31:16:0129010:186 сохраняется в измененных границах.
ЗУ-37	26	Ж1	условно разрешенный вид использования - Хранение автотранспорта, код вида 2.7.1	Образование земельного участка путем раздела земельного участка с кадастровым номером 31:16:0129010:186 (гараж № 61). Земельный участок 31:16:0129010:186 сохраняется в измененных границах.
ЗУ-38	27	Ж1	условно разрешенный вид использования - Хранение автотранспорта, код вида 2.7.1	Образование земельного участка путем раздела земельного участка с кадастровым номером 31:16:0129010:186. Земельный участок 31:16:0129010:186 сохраняется в измененных границах.

ЗУ-39	26	Ж1	условно разрешенный вид использования - Хранение автотранспорта, код вида 2.7.1	Образование земельного участка путем раздела земельного участка с кадастровым номером 31:16:0129010:186. Земельный участок 31:16:0129010:186 сохраняется в измененных границах.
ЗУ-40	25	Ж1	условно разрешенный вид использования - Хранение автотранспорта, код вида 2.7.1	Образование земельного участка путем раздела земельного участка с кадастровым номером 31:16:0129010:186. Земельный участок 31:16:0129010:186 сохраняется в измененных границах.
ЗУ-41	27	Ж1	условно разрешенный вид использования - Хранение автотранспорта, код вида 2.7.1	Образование земельного участка путем раздела земельного участка с кадастровым номером 31:16:0129010:186. Земельный участок 31:16:0129010:186 сохраняется в измененных границах.
ЗУ-42	25	Ж1	условно разрешенный вид использования - Хранение автотранспорта, код вида 2.7.1	Образование земельного участка путем раздела земельного участка с кадастровым номером 31:16:0129010:186. Земельный участок 31:16:0129010:186 сохраняется в измененных границах.
ЗУ-43	24	Ж1	условно разрешенный вид использования - Хранение автотранспорта, код вида 2.7.1	Образование земельного участка путем раздела земельного участка с кадастровым номером 31:16:0129010:186. Земельный участок 31:16:0129010:186 сохраняется в измененных границах.
ЗУ-44	28	Ж1	условно разрешенный вид использования - Хранение автотранспорта, код вида 2.7.1	Образование земельного участка путем раздела земельного участка с кадастровым номером 31:16:0129010:186. Земельный участок 31:16:0129010:186 сохраняется в измененных границах.
ЗУ-45	25	Ж1	условно разрешенный вид использования - Хранение автотранспорта, код вида 2.7.1	Образование земельного участка путем раздела земельного участка с кадастровым номером 31:16:0129010:186 (гараж № 85). Земельный участок 31:16:0129010:186 сохраняется в измененных границах.

ЗУ-46	25	Ж1	условно разрешенный вид использования - Хранение автотранспорта, код вида 2.7.1	Образование земельного участка путем раздела земельного участка с кадастровым номером 31:16:0129010:186. Земельный участок 31:16:0129010:186 сохраняется в измененных границах.
ЗУ-47	27	Ж1	условно разрешенный вид использования - Хранение автотранспорта, код вида 2.7.1	Образование земельного участка путем раздела земельного участка с кадастровым номером 31:16:0129010:186. Земельный участок 31:16:0129010:186 сохраняется в измененных границах.
ЗУ-48	47	Ж1	условно разрешенный вид использования - Хранение автотранспорта, код вида 2.7.1	Образование земельного участка путем раздела земельного участка с кадастровым номером 31:16:0129010:186. Земельный участок 31:16:0129010:186 сохраняется в измененных границах.
ЗУ-49	24	Ж1	условно разрешенный вид использования - Хранение автотранспорта, код вида 2.7.1	Образование земельного участка путем раздела земельного участка с кадастровым номером 31:16:0129010:186. Земельный участок 31:16:0129010:186 сохраняется в измененных границах.
ЗУ-50	24	Ж1	условно разрешенный вид использования - Хранение автотранспорта, код вида 2.7.1	Образование земельного участка путем раздела земельного участка с кадастровым номером 31:16:0129010:186. Земельный участок 31:16:0129010:186 сохраняется в измененных границах.
ЗУ-51	25	Ж1	условно разрешенный вид использования - Хранение автотранспорта, код вида 2.7.1	Образование земельного участка путем раздела земельного участка с кадастровым номером 31:16:0129010:186. Земельный участок 31:16:0129010:186 сохраняется в измененных границах.
ЗУ-52	23	Ж1	условно разрешенный вид использования - Хранение автотранспорта, код вида 2.7.1	Образование земельного участка путем раздела земельного участка с кадастровым номером 31:16:0129010:186. Земельный участок 31:16:0129010:186 сохраняется в измененных границах.

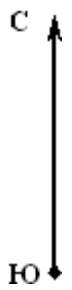


ЗУ-53	24	Ж1	условно разрешенный вид использования - Хранение автотранспорта, код вида 2.7.1	Образование земельного участка путем раздела земельного участка с кадастровым номером 31:16:0129010:186 (гараж № 76). Земельный участок 31:16:0129010:186 сохраняется в измененных границах.
ЗУ-54	24	Ж1	условно разрешенный вид использования - Хранение автотранспорта, код вида 2.7.1	Образование земельного участка путем раздела земельного участка с кадастровым номером 31:16:0129010:186 (гараж № 94). Земельный участок 31:16:0129010:186 сохраняется в измененных границах.
ЗУ-55	26	Ж1	условно разрешенный вид использования - Хранение автотранспорта, код вида 2.7.1	Образование земельного участка путем раздела земельного участка с кадастровым номером 31:16:0129010:186. Земельный участок 31:16:0129010:186 сохраняется в измененных границах.
ЗУ-56	24	Ж1	условно разрешенный вид использования - Хранение автотранспорта, код вида 2.7.1	Образование земельного участка путем раздела земельного участка с кадастровым номером 31:16:0129010:186. Земельный участок 31:16:0129010:186 сохраняется в измененных границах.
ЗУ-57	25	Ж1	условно разрешенный вид использования - Хранение автотранспорта, код вида 2.7.1	Образование земельного участка путем раздела земельного участка с кадастровым номером 31:16:0129010:186. Земельный участок 31:16:0129010:186 сохраняется в измененных границах.
ЗУ-58	25	Ж1	условно разрешенный вид использования - Хранение автотранспорта, код вида 2.7.1	Образование земельного участка путем раздела земельного участка с кадастровым номером 31:16:0129010:186. Земельный участок 31:16:0129010:186 сохраняется в измененных границах.
ЗУ-59	26	Ж1	условно разрешенный вид использования - Хранение автотранспорта, код вида 2.7.1	Образование земельного участка путем раздела земельного участка с кадастровым номером 31:16:0129010:186. Земельный участок 31:16:0129010:186 сохраняется в измененных границах.

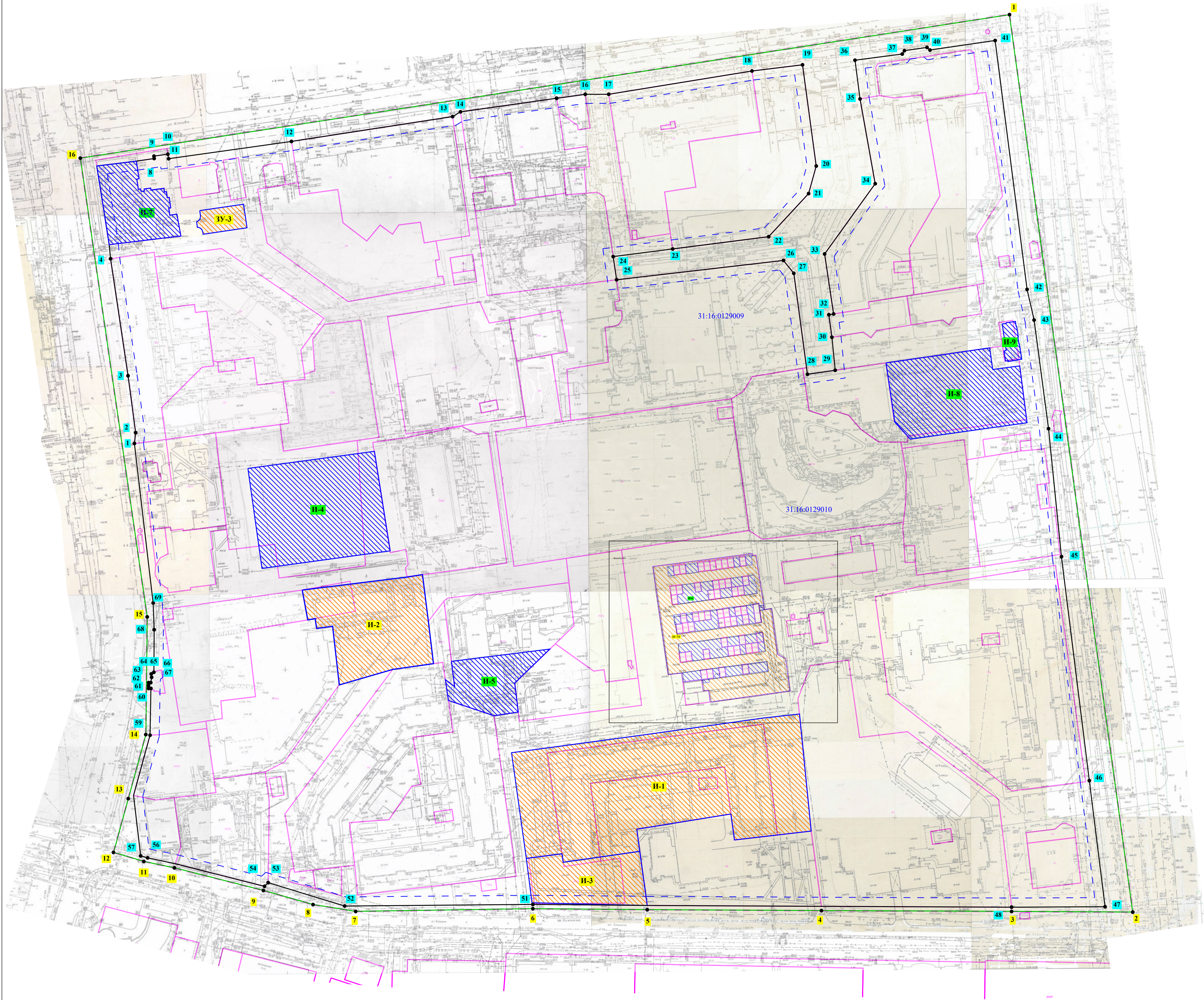
ЗУ-60	27	Ж1	условно разрешенный вид использования - Хранение автотранспорта, код вида 2.7.1	Образование земельного участка путем раздела земельного участка с кадастровым номером 31:16:0129010:186. Земельный участок 31:16:0129010:186 сохраняется в измененных границах.
ЗУ-61	25	Ж1	условно разрешенный вид использования - Хранение автотранспорта, код вида 2.7.1	Образование земельного участка путем раздела земельного участка с кадастровым номером 31:16:0129010:186. Земельный участок 31:16:0129010:186 сохраняется в измененных границах.
ЗУ-62	24	Ж1	условно разрешенный вид использования - Хранение автотранспорта, код вида 2.7.1	Образование земельного участка путем раздела земельного участка с кадастровым номером 31:16:0129010:186 (гараж № 107). Земельный участок 31:16:0129010:186 сохраняется в измененных границах.
ЗУ-63	24	Ж1	условно разрешенный вид использования - Хранение автотранспорта, код вида 2.7.1	Образование земельного участка путем раздела земельного участка с кадастровым номером 31:16:0129010:186. Земельный участок 31:16:0129010:186 сохраняется в измененных границах.
ЗУ-64	25	Ж1	условно разрешенный вид использования - Хранение автотранспорта, код вида 2.7.1	Образование земельного участка путем раздела земельного участка с кадастровым номером 31:16:0129010:186 (гараж №105). Земельный участок 31:16:0129010:186 сохраняется в измененных границах.
ЗУ-65	25	Ж1	условно разрешенный вид использования - Хранение автотранспорта, код вида 2.7.1	Образование земельного участка путем раздела земельного участка с кадастровым номером 31:16:0129010:186 (гараж №104). Земельный участок 31:16:0129010:186 сохраняется в измененных границах.
ЗУ-66	25	Ж1	условно разрешенный вид использования - Хранение автотранспорта, код вида 2.7.1	Образование земельного участка путем раздела земельного участка с кадастровым номером 31:16:0129010:186. Земельный участок 31:16:0129010:186 сохраняется в измененных границах.

ЗУ-67	26	Ж1	условно разрешенный вид использования - Хранение автотранспорта, код вида 2.7.1	Образование земельного участка путем раздела земельного участка с кадастровым номером 31:16:0129010:186. Земельный участок 31:16:0129010:186 сохраняется в измененных границах.
ЗУ-68	25	Ж1	условно разрешенный вид использования - Хранение автотранспорта, код вида 2.7.1	Образование земельного участка путем раздела земельного участка с кадастровым номером 31:16:0129010:186. Земельный участок 31:16:0129010:186 сохраняется в измененных границах.
ЗУ-69	25	Ж1	условно разрешенный вид использования - Хранение автотранспорта, код вида 2.7.1	Образование земельного участка путем раздела земельного участка с кадастровым номером 31:16:0129010:186. Земельный участок 31:16:0129010:186 сохраняется в измененных границах.
ЗУ-70	24	Ж1	условно разрешенный вид использования - Хранение автотранспорта, код вида 2.7.1	Образование земельного участка путем раздела земельного участка с кадастровым номером 31:16:0129010:186. Земельный участок 31:16:0129010:186 сохраняется в измененных границах.
ЗУ-71	25	Ж1	условно разрешенный вид использования - Хранение автотранспорта, код вида 2.7.1	Образование земельного участка путем раздела земельного участка с кадастровым номером 31:16:0129010:186. Земельный участок 31:16:0129010:186 сохраняется в измененных границах.
ЗУ-72	499	Ж1	Амбулаторно-поликлиническое обслуживание, код вида 3.4.1	Образование путем перераспределения земельного участка с условным номером И-7 (1 этап межевания) и земель, государственная собственность на которые не разграничена





Чертеж Внесения изменений в проект межевания территории квартала, ограниченного ограниченного ул. Конева – ул. Щорса – ул. Есенина – ул. Буденного, утвержденный Распоряжением архитектуры и градостроительства Белгородской области №587 от 25.10.2021 года, с внесенными изменениями, утвержденными Приказом управления архитектуры и градостроительства Белгородской области №83-ОД-Н от 27.02.2024 года



Условные обозначения:

- Линии отступа от красных линий
- Границы элементов планировочной структуры
- Устанавливаемые красные линии
- Границы территории, в отношении которой осуществляется подготовка проекта межевания территории
- Граница изменяемого земельного участка
- Условный номер изменяемого земельного участка
- Граница образуемого земельного участка
- Условный номер образуемого земельного участка
- Границы существующих земельных участков, сведения о которых содержатся в ЕГРН, кадастровые номера земельных участков
- Характерные точки устанавливаемых красных линий
- Характерные точки границ территории, в отношении которой осуществляется подготовка проекта межевания
- Номер кадастрового квартала

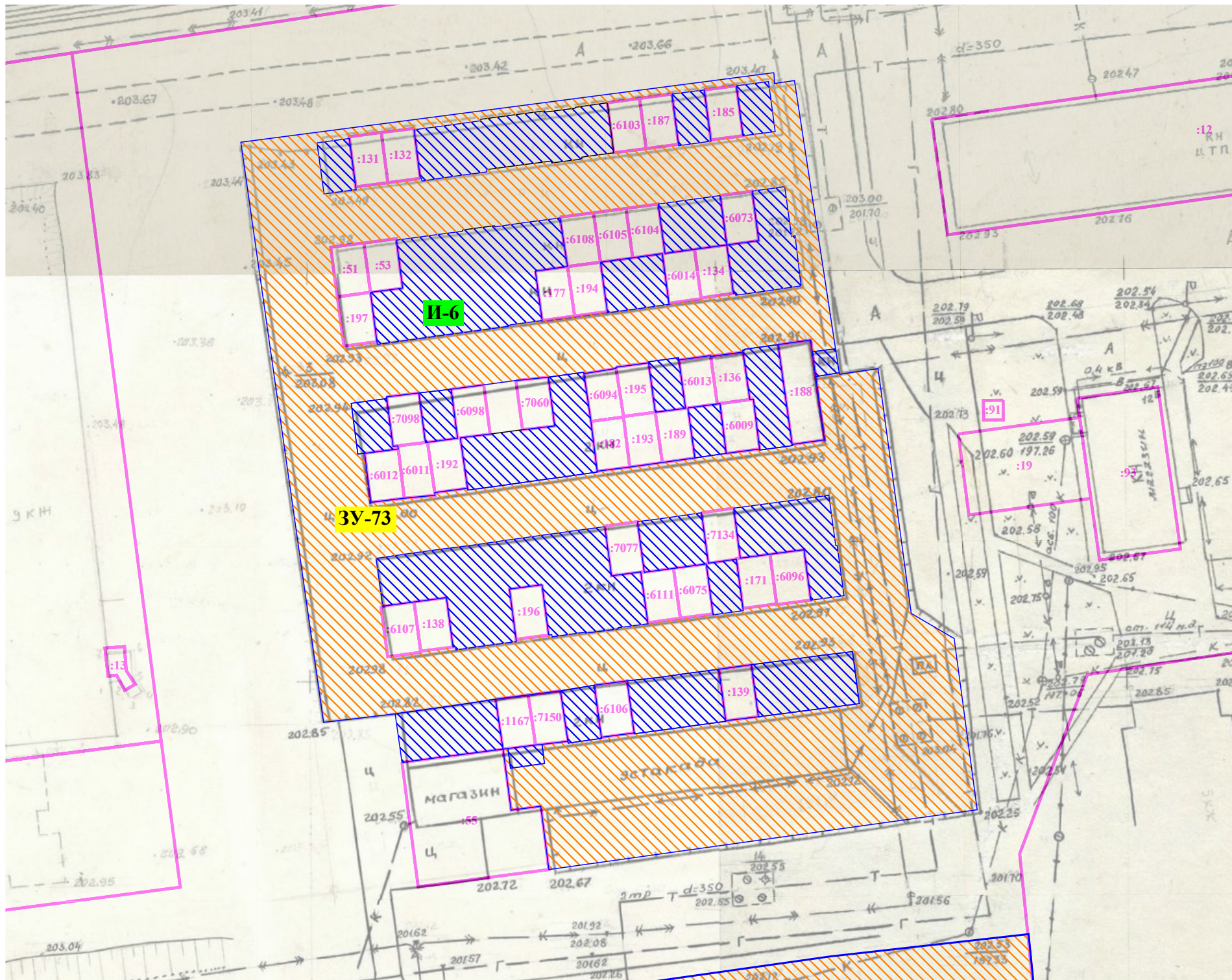
Примечание:

Минимальные отступы от границ земельных участков до стен зданий, строений сооружений по границам земельных участков, расположенных в территориальных зонах с кодовым обозначением Ж1, Ж2, Ц1 и Ц2, совпадающим с красными линиями улиц и проездов:  
- для жилых зданий с квартирами в первых этажах и учреждений образования и воспитания, выходящих на магистральные улицы, - 6 м;  
- для жилых зданий с квартирами на первых этажах и учреждений образования и воспитания, выходящих на прочие улицы и проезды общего пользования, - 3 м;  
- для прочих зданий - 0 м

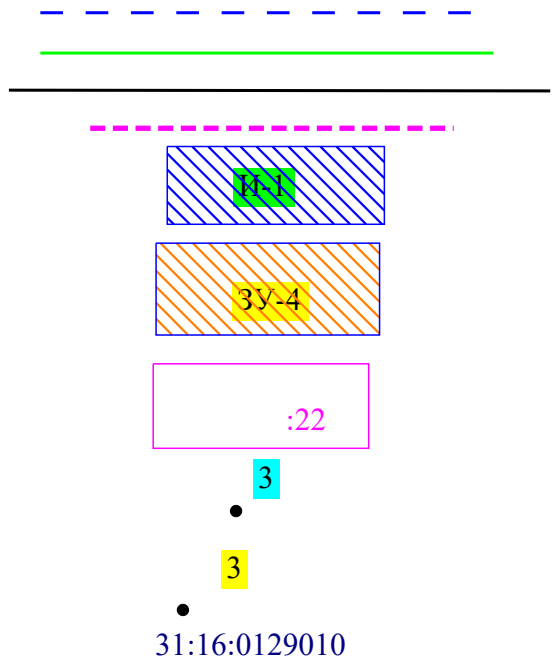
				2024	Внесение изменений в проект межевания территории квартала, ограниченного ул. Конева – ул. Щорса – ул. Есенина – ул. Буденного города Белгорода , утвержденный Распоряжением архитектуры и градостроительства Белгородской области №587 от 25.10.2021 года				
Изм	Лист	№	Подп.	Дата	Основная часть (утверждаемая)	Стадия	Лист	Листов	
Разраб.		Кривошеенко Н.М.				ПМТ			
Директор		Кривошеенко Е.А.							
					Чертеж межевания территории 1 ая очередь, М 1:1500	ООО "ГеоПро"			



Чертеж Внесения изменений в проект  межевания территории квартала, ограниченного ограниченного ул. Конева – ул. Шорса – ул. Есенина – ул. Буденного, утвержденный Распоряжением архитектуры и градостроительства Белгородской области №587 от 25.10.2021 года, с внесенными изменениями, утвержденными Приказом управления архитектуры и градостроительства Белгородской области №83-ОД-Н  от 27.02.2024 года  
Выноска №1



Условные обозначения:

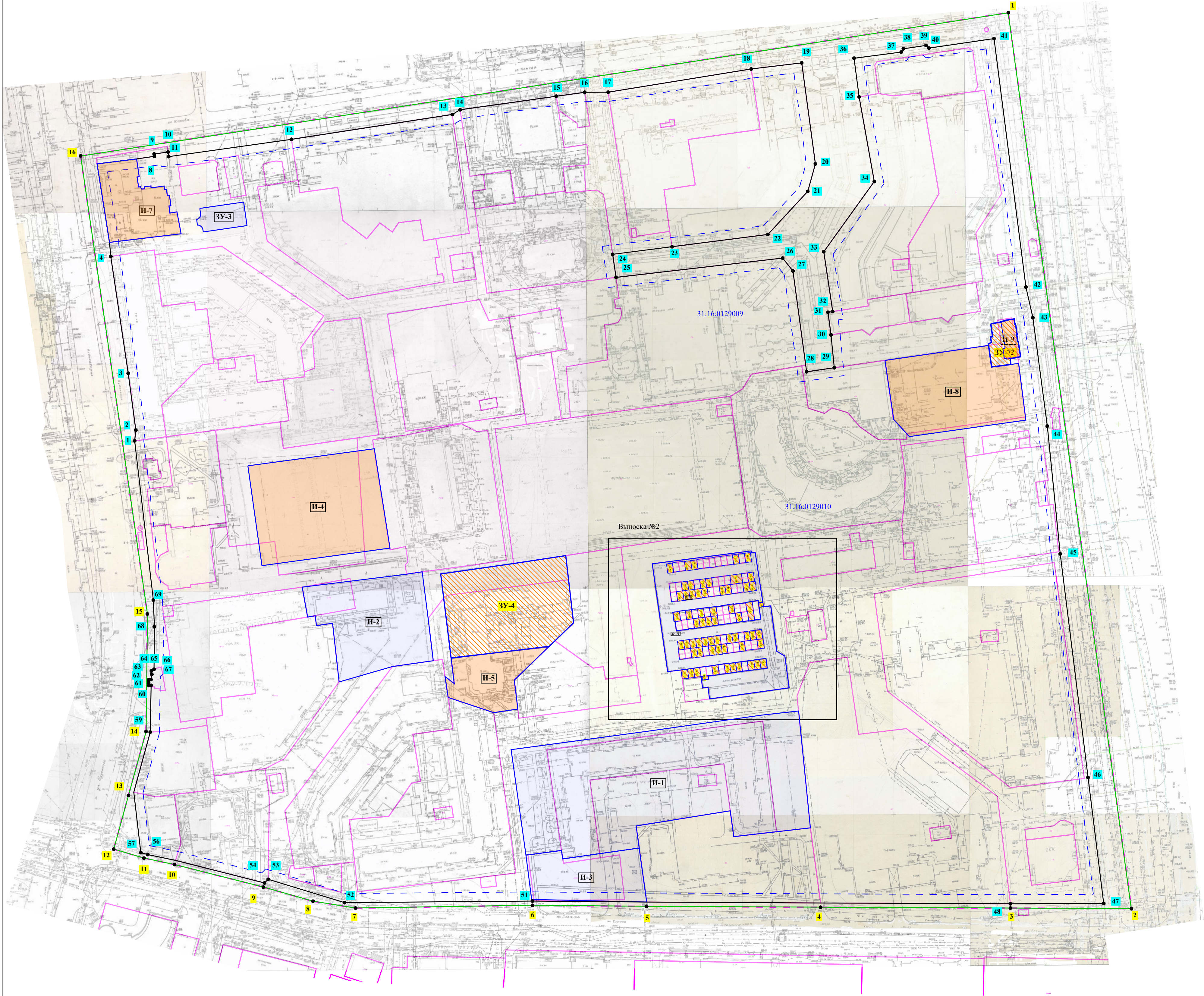


- Линии отступа от красных линий
- Границы элементов планировочной структуры
- Устанавливаемые красные линии
- Границы территории, в отношении которой осуществляется подготовка проекта межевания территории
- Граница изменяемого земельного участка;
- Условный номер изменяемого земельного участка
- Граница образуемого земельного участка;
- Условный номер образуемого земельного участка
- Границы существующих земельных участков, сведения о которых содержатся в ЕГРН, кадастровые номера земельных участков
- Характерные точки устанавливаемых красных линий
- Характерные точки границ территории, в отношении которой осуществляется подготовка проекта межевания
- Номер кадастрового квартала

					2024	Внесение изменений в проект межевания территории квартала, ограниченного ул. Конева – ул. Шорса – ул. Есенина – ул. Буденного города Белгорода , утвержденный Распоряжением архитектуры и градостроительства Белгородской области №587 от 25.10.2021 года				
Изм	К.уч	Лист	№док		Дата	Основная часть (утверждаемая)	Стадия	Лист	Листов	
Разраб.		Кривошенко Н.М.					ПМ	1	3	
Директор		Кривошенко Е.А.								
							Чертеж межевания территории 1 ая очередь Выноска 1, М 1:1500	ООО "ГеоПро"		



Чертеж Внесения изменений в проект межевания территории квартала, ограниченного ул. Конева – ул. Щорса – ул. Есенина – ул. Буденного, утвержденный Распоряжением архитектуры и градостроительства Белгородской области №587 от 25.10.2021 года, с внесенными изменениями, утвержденными Приказом управления архитектуры и градостроительства Белгородской области №83-ОД-Н от 27.02.2024 года



Условные обозначения:

- Линии отступа от красных линий
- Границы элементов планировочной структуры
- Устанавливаемые красные линии
- Границы территории, в отношении которой осуществляется подготовка проекта межевания территории
- Граница образуемого земельного участка; Условный номер образуемого земельного участка
- Граница изменяемого земельного участка на 1 этапе ; Условный номер изменяемого земельного участка
- Граница образуемого земельного участка на 1 этапе ; Условный номер образуемого земельного участка
- Границы существующих земельных участков, сведения о которых содержатся в ЕГРН, кадастровые номера земельных участков
- Характерные точки устанавливаемых красных линий
- Характерные точки границ территории, в отношении которой осуществляется подготовка проекта межевания
- Номер кадастрового квартала

Примечание:

Минимальные отступы от границ земельных участков до стен зданий, строений сооружений по границам земельных участков, расположенных в территориальных зонах с кодовым обозначением Ж1, Ж2, Ц1 и Ц2, совпадающим с красными линиями улиц и проездов:

- для жилых зданий с квартирами в первых этажах и учреждений образования и воспитания, выходящих на магистральные улицы, - 6 м;
- для жилых зданий с квартирами на первых этажах и учреждений образования и воспитания, выходящих на прочие улицы и проезды общего пользования, - 3 м;
- для прочих зданий - 0 м

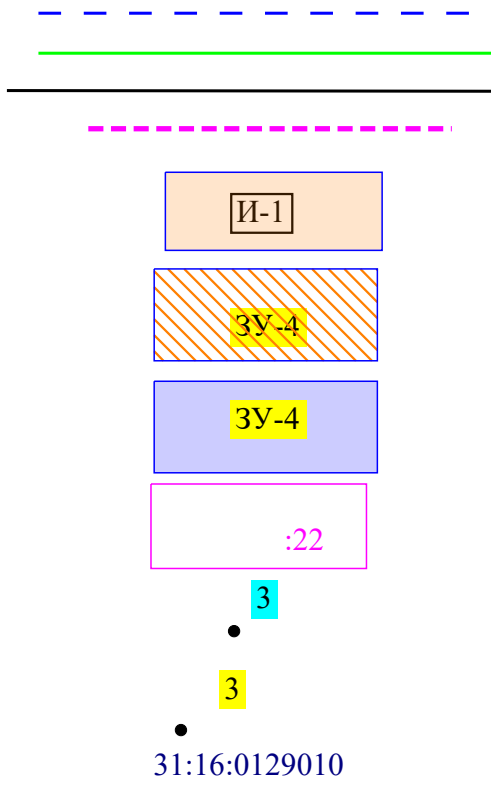
				2024	Внесение изменений в проект межевания территории квартала, ограниченного ул. Конева – ул. Щорса – ул. Есенина – ул. Буденного города Белгорода , утвержденный Распоряжением архитектуры и градостроительства Белгородской области №587 от 25.10.2021 года				
Изм	Лист	№	Подп.	Дата	Основная часть (утверждаемая)	Стадия	Лист	Листов	
Разраб.	Кривошенко Н.М.	Кривошенко Е.А.	Кривошенко Е.А.			ПМТ			
Директор					Чертеж межевания территории 2 ая очередь, М 1:1500	ООО "ГеоПро"			



Чертеж Внесения изменений в проект межевания территории квартала, ограниченного ул. Конева – ул. Щорса – ул. Есенина – ул. Буденного, утвержденный Распоряжением архитектуры и градостроительства Белгородской области №587 от 25.10.2021 года, с внесенными изменениями, утвержденными Приказом управления архитектуры и градостроительства Белгородской области №83-ОД-Н от 27.02.2024 года  
Выноски №2



Условные обозначения:



- Линии отступа от красных линий
- Границы элементов планировочной структуры
- Устанавливаемые красные линии
- Границы территории, в отношении которой осуществляется подготовка проекта межевания территории
- Граница изменяемого земельного участка на 1 этапе ;
- Условный номер образуемого земельного участка
- Граница образуемого земельного участка;
- Условный номер образуемого земельного участка
- Граница образуемого земельного участка на 1 этапе ;
- Условный номер образуемого земельного участка
- Границы существующих земельных участков, сведения о которых содержатся в ЕГРН, кадастровые номера земельных участков
- Характерные точки устанавливаемых красных линий
- Характерные точки границ территории, в отношении которой осуществляется подготовка проекта межевания
- Номер кадастрового квартала

				2024	Внесение изменений в проект межевания территории квартала, ограниченного ул. Конева – ул. Щорса – ул. Есенина – ул. Буденного города Белгорода , утвержденный Распоряжением архитектуры и градостроительства Белгородской области №587 от 25.10.2021 года				
Изм	К.уч	Лист	Мелок		Дата	Основная часть (утверждаемая)	Стадия	Лист	Листов
Разраб.		Кривошенко Н.М.					ПМ	1	3
Директор		Кривошенко Е.А.				Чертеж межевания территории 2 ая очередь Выноска 2, М 1:1500	ООО "ГеоПро"		





Материалы по обоснованию внесения изменений в проект межевания территории квартала, ограниченного ограниченного ул. Конева – ул. Щорса – ул. Есенина – ул. Буденного, утвержденный Распоряжением архитектуры и градостроительства Белгородской области №587 от 25.10.2021 года, с внесенными изменениями, утвержденными Приказом управления архитектуры и градостроительства Белгородской области №83-ОД-Н от 27.02.2024 года



Условные обозначения:

- Границы территории, в отношении которой осуществляется подготовка проекта межевания территории
- Границы существующих земельных участков, учтенных в ЕГРН/ номера существующих земельных участков, учтенных в ЕГРН
- Границы существующих объектов капитального строительства, учтенных в ЕГРН/ номера существующих объектов капитального строительства, учтенных в ЕГРН

Границы охранных зон существующих инженерных сетей и сооружений:

- Границы охранных зон существующих инженерных сетей и сооружений
- Границы элементов планировочной структуры

Примечание:

1. Рассматриваемая территория полностью расположена в границах приаэродромной территории Белгородского аэропорта.
2. Рассматриваемая территория полностью расположена в границах приаэродромной третьего пояса зоны санитарной охраны источников водоснабжения и водопроводов питьевого назначения расположенных в юго-западной части г. Белгород "Водозабор № 3 "Краснянский"
3. В границах рассматриваемой территории отсутствуют объекты культурного наследия и особо охраняемые природные территории.

				2024	Внесение изменений в проект межевания территории квартала, ограниченного ул. Конева – ул. Щорса – ул. Есенина – ул. Буденного города Белгорода , утвержденный Распоряжением архитектуры и градостроительства Белгородской области №587 от 25.10.2021 года			
Изм	Лист	№	Подп.	Дата	Материалы по обоснованию	Стадия	Лист	Листов
Разраб.		Кривошеенко Н.М.				ПМТ		
Директор		Кривошеенко Е.А.			Схема границ существующих земельных участков существующих объектов капитального строительства и зон с особыми условиями использования территории М 1:1500	ООО "ГеоПро"		