

БЕЛГОРОДСКАЯ ОБЛАСТЬ
ГОРОДСКОЙ ОКРУГ "ГОРОД БЕЛГОРОД"

Утверждена
постановлением администрации
города Белгорода
от "___" _____ 2019 г. № _____

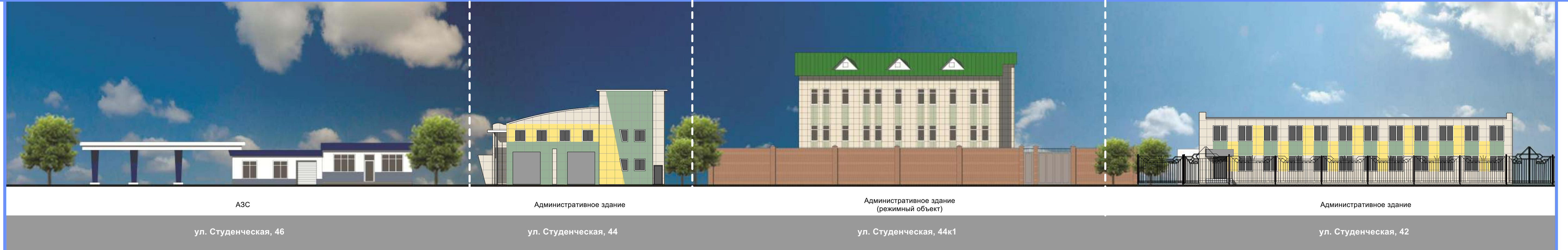
Архитектурно-художественная концепция
внешнего облика улицы Студенческая
от улицы Промышленная до проспекта Б.Хмельницкого

АРХИТЕКТУРНО-ХУДОЖЕСТВЕННАЯ КОНЦЕПЦИЯ

1. Фасады (колористическое решение фасадов зданий)

1.1. Фрагмент 1. Развертка по ул. Студенческая от ул. Промышленная до пер. 5-й Заводской (чётная сторона)

ул. Промышленная



АЗС

ул. Студенческая, 46

Административное здание

ул. Студенческая, 44

Административное здание (режимный объект)

ул. Студенческая, 44к1

Административное здание

ул. Студенческая, 42

1.2. Фрагмент 2. Развертка по ул. Студенческая от ул. Промышленная до пер. 5-й Заводской (нечётная сторона)



Административное здание

ул. Студенческая, 21г

Административное здание

ул. Студенческая, 21в

Административное здание

ул. Студенческая, 21

Административно-торговое здание

ул. Студенческая, 21а

Административно-торговое здание

ул. Студенческая, 21ж

ул. Промышленная

АРХИТЕКТУРНО-ХУДОЖЕСТВЕННАЯ КОНЦЕПЦИЯ

1. Фасады (колористическое решение фасадов зданий)

1.3. Фрагмент 3. Развертка по ул. Студенческая от ул. Промышленная до пер. 5-й Заводской (чётная сторона)



пер. 5-й Заводской

1.4. Фрагмент 4. Развертка по ул. Студенческая от ул. Промышленная до пер. 5-й Заводской (нечётная сторона)



пер. 5-й Заводской

АРХИТЕКТУРНО-ХУДОЖЕСТВЕННАЯ КОНЦЕПЦИЯ

1. Фасады (колористическое решение фасадов зданий)

1.5. Фрагмент 3. Развертка по ул. Студенческая от пер. 5-й Заводской до межквартирного проезда (чётная сторона)

пер. 5-й Заводской



Административное здание

ул. Студенческая, 32

Административное здание

ул. Студенческая, 30

Строящееся здание

ул. Студенческая

Административное здание

ул. Студенческая, 28

1.6. Фрагмент 4. Развертка по ул. Студенческая от пер. 5-й Заводской до межквартирного проезда (нечётная сторона)



Режимный объект

ул. Студенческая, 19к6

Режимный объект

ул. Студенческая, 19к1

пер. 5-й Заводской

АРХИТЕКТУРНО-ХУДОЖЕСТВЕННАЯ КОНЦЕПЦИЯ

1. Фасады (колористическое решение фасадов зданий)

1.7. Фрагмент 7. Развертка по ул. Студенческая от межквартального проезда до пр. Б.Хмельницкого (чётная сторона)



1.8. Фрагмент 8. Развертка по ул. Студенческая от межквартального проезда до пр. Б.Хмельницкого (нечётная сторона)

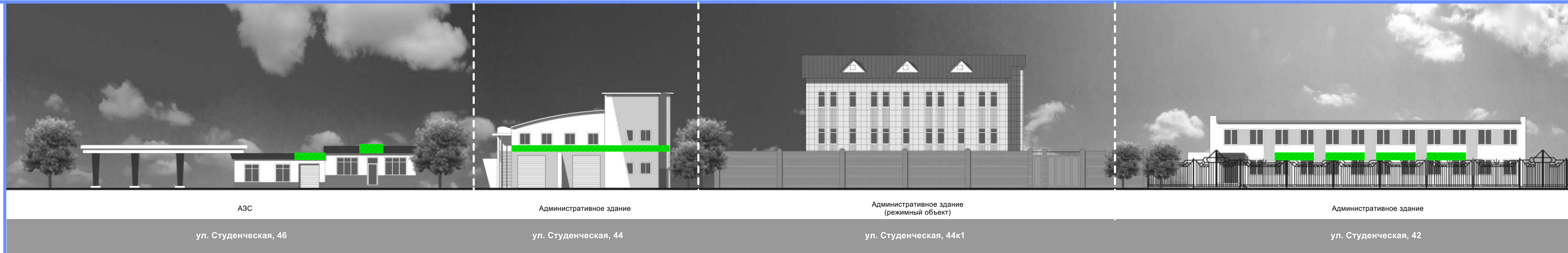


АРХИТЕКТУРНО-ХУДОЖЕСТВЕННАЯ КОНЦЕПЦИЯ

1. Фасады (места допустимого размещения вывесок на фасадах зданий)

1.2.1. Фрагмент 1. Развертка по ул. Студенческая от ул. Промышленная до пер. 5-й Заводской (чётная сторона)

ул. Промышленная



АЗС

ул. Студенческая, 46

Административное здание

ул. Студенческая, 44

Административное здание (режимный объект)

ул. Студенческая, 44к1

Административное здание

ул. Студенческая, 42

1.2.2. Фрагмент 2. Развертка по ул. Студенческая от ул. Промышленная до пер. 5-й Заводской (нечётная сторона)

ул. Промышленная



Административное здание

ул. Студенческая, 21г

Административное здание

ул. Студенческая, 21в

Административное здание

ул. Студенческая, 21

Административно-торговое здание

ул. Студенческая, 21а

Административно-торговое здание

ул. Студенческая, 21ж

Объёмные буквы без подложки

АРХИТЕКТУРНО-ХУДОЖЕСТВЕННАЯ КОНЦЕПЦИЯ

1. Фасады (места допустимого размещения вывесок на фасадах зданий)

1.2.3. Фрагмент 3. Развертка по ул. Студенческая от ул. Промышленная до пер. 5-й Заводской (чётная сторона)



пер. 5-й Заводской

1.2.4. Фрагмент 4. Развертка по ул. Студенческая от ул. Промышленная до пер. 5-й Заводской (нечётная сторона)



пер. 5-й Заводской

 Объёмные буквы без подложки

АРХИТЕКТУРНО-ХУДОЖЕСТВЕННАЯ КОНЦЕПЦИЯ

1. Фасады (места допустимого размещения вывесок на фасадах зданий)

1.2.5. Фрагмент 3. Развертка по ул. Студенческая от пер. 5-й Заводской до межквартального проезда (чётная сторона)

пер. 5-й Заводской



Административное здание

Административное здание

Строящееся здание

Административное здание

ул. Студенческая, 32

ул. Студенческая, 30

ул. Студенческая

ул. Студенческая, 28

1.2.6. Фрагмент 4. Развертка по ул. Студенческая от пер. 5-й Заводской до межквартального проезда (нечётная сторона)



Режимный объект

Режимный объект

ул. Студенческая, 19к6

ул. Студенческая, 19к1

пер. 5-й Заводской

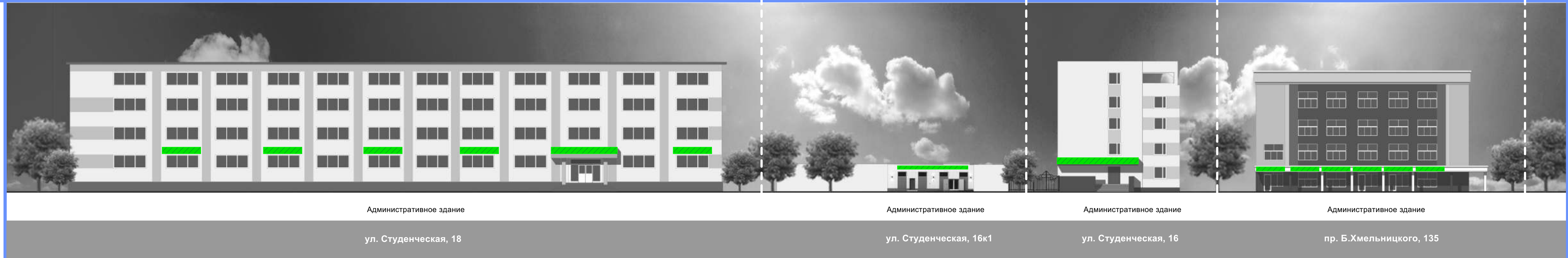


Объёмные буквы без подложки

АРХИТЕКТУРНО-ХУДОЖЕСТВЕННАЯ КОНЦЕПЦИЯ

1. Фасады (места допустимого размещения вывесок на фасадах зданий)

1.2.7. Фрагмент 7. Развертка по ул. Студенческая от межквартального проезда до пр. Б.Хмельницкого(чётная сторона)



пр. Б.Хмельницкого

1.2.8. Фрагмент 8. Развертка по ул. Студенческая от межквартального проезда до пр. Б.Хмельницкого (нечётная сторона)



пр. Б.Хмельницкого



Объёмные буквы без подложки

АРХИТЕКТУРНО-ХУДОЖЕСТВЕННАЯ КОНЦЕПЦИЯ

1. Фасады (детализация колористического решения фасадов зданий)

Деталь 1.



Ведомость колористического решения

№	Тип материала	Цвет материала	Образец цвета
1	Штукатурка	NCS S 7010-R10B	
2	Штукатурка	NCS - S 2005-Y	
3	Штукатурка	NCS - S 1010-Y30R	
4	Штукатурка	NCS - S 1070-R	
5	Штукатурка	NCS - S 6500-N	
6	Композитный материал	RAL - 1015	
7	Штукатурка	NCS - S 2020-Y50R	
8	Композитный материал	RAL - 8017	
9	Штукатурка	NCS - S 2002-B	
10	Штукатурка	NCS - S 0804-Y10R	
11	Штукатурка	NCS - S 6500-N	
12	Композитный материал	RAL - 8017	
13	Композитный материал	RAL - 7038	

Деталь 2.



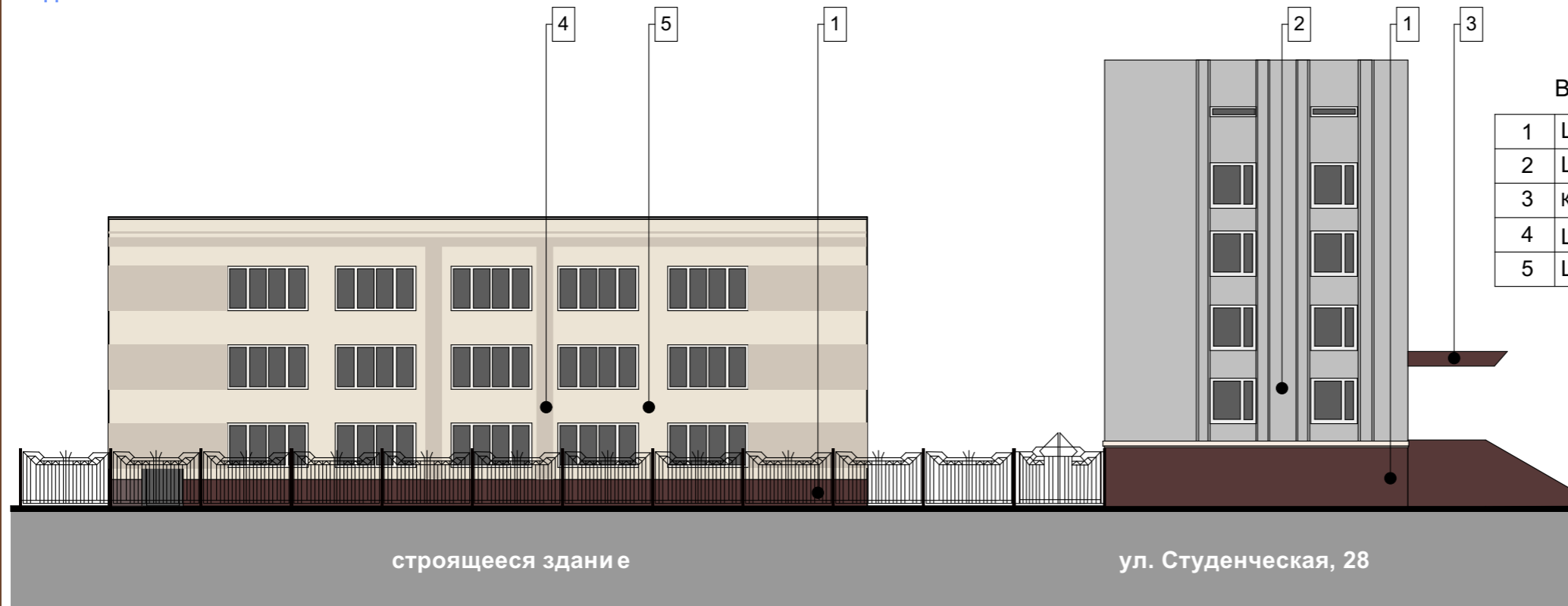
Деталь 3.



АРХИТЕКТУРНО-ХУДОЖЕСТВЕННАЯ КОНЦЕПЦИЯ

1. Фасады (детализация колористического решения фасадов зданий)

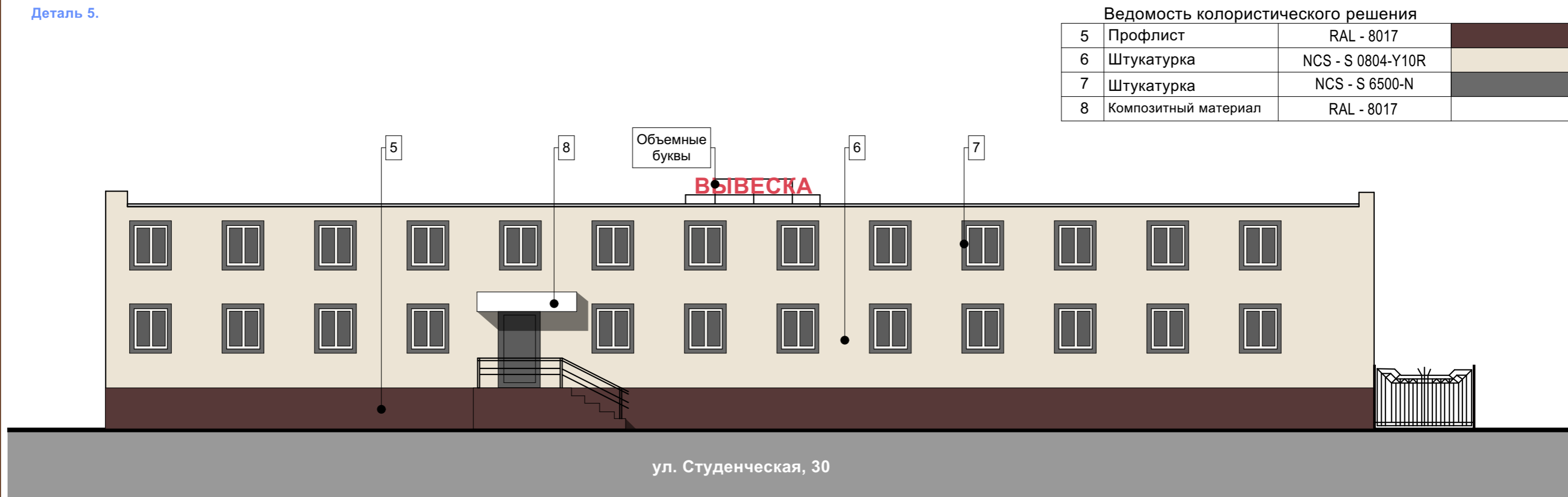
Деталь 4.



Ведомость колористического решения

1	Штукатурка	NCS S 7010-R10B	
2	Штукатурка	NCS - S 2002-B	
3	Композитный материал	RAL - 8017	
4	Штукатурка	NCS - S 2005-Y	
5	Штукатурка	NCS - S 0804-Y10R	

Деталь 5.



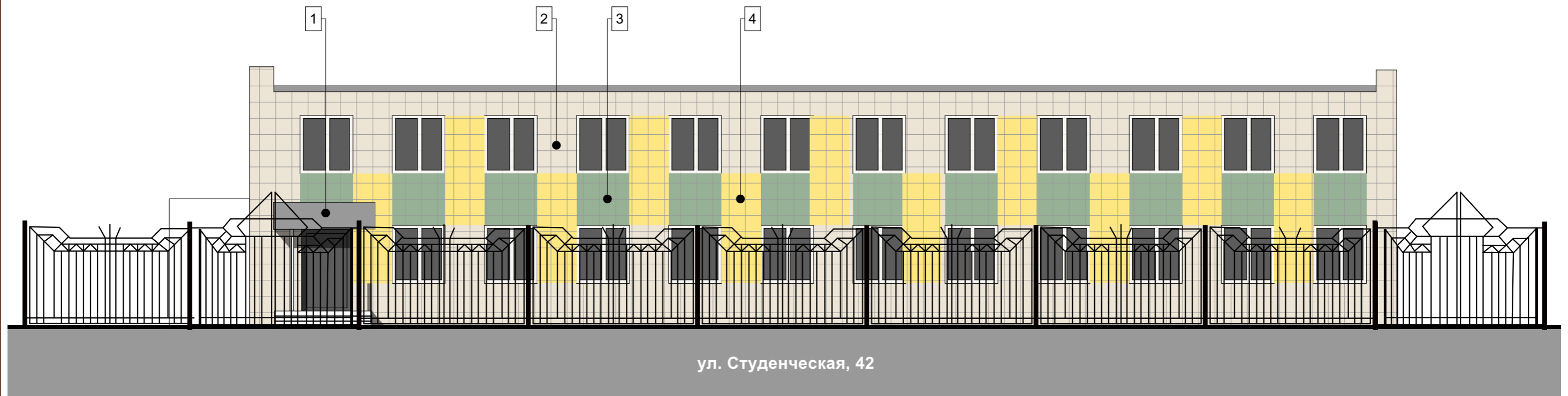
Ведомость колористического решения

5	Профлист	RAL - 8017	
6	Штукатурка	NCS - S 0804-Y10R	
7	Штукатурка	NCS - S 6500-N	
8	Композитный материал	RAL - 8017	

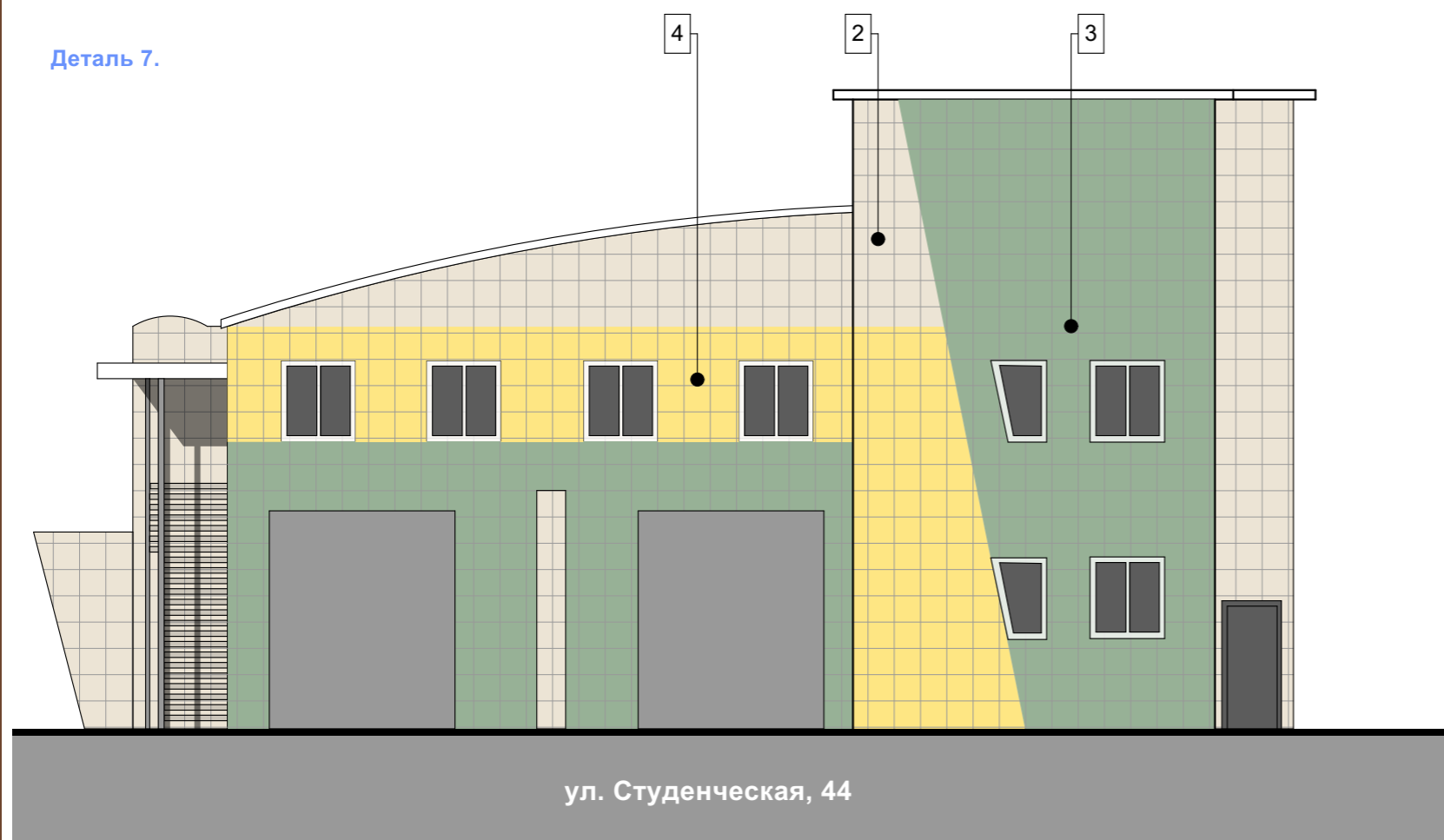
АРХИТЕКТУРНО-ХУДОЖЕСТВЕННАЯ КОНЦЕПЦИЯ

1. Фасады (детализация колористического решения фасадов зданий)

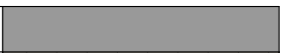
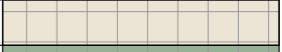
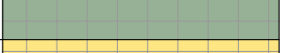
Деталь 6.



Деталь 7.



Ведомость колористического решения

1	Композитный материал	RAL - 9022	
2	Керамогранит	RAL - 9001	
3	Керамогранит	RAL - 6021	
4	Керамогранит	RAL - 1018	