

Приложение

УТВЕРЖДЕНА  
постановлением администрации  
города Белгорода  
от "\_\_\_" \_\_\_\_\_ 2021г . №\_\_\_

**АРХИТЕКТУРНО-ХУДОЖЕСТВЕННАЯ КОНЦЕПЦИЯ  
внешнего облика улицы Попова  
от улицы Мичурина до улицы Харьковская**

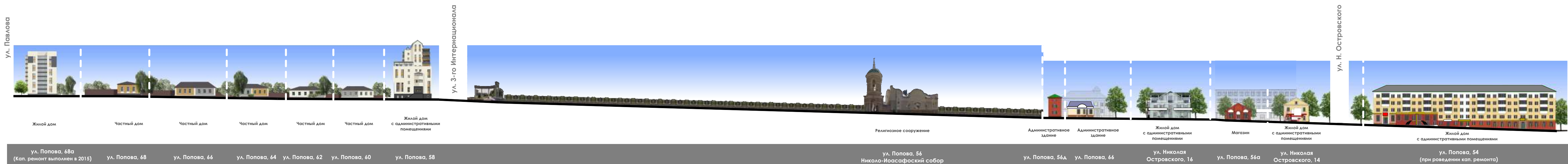


# АРХИТЕКТУРНО-ХУДОЖЕСТВЕННАЯ КОНЦЕПЦИЯ

## 1. Фасады (колористическое решение фасадов зданий)

### 1.3. Фрагмент 3. Развертка по ул. Попова от ул. Павлова до Белгородского проспекта

четная сторона



ул. Павлова

ул. 3-го Интернационала

ул. Н. Островского

Белгородский проспект

Жилой дом ул. Попова, 68а (Кап. ремонт выполнен в 2015)

Частный дом ул. Попова, 68

Частный дом ул. Попова, 66

Частный дом ул. Попова, 64

Частный дом ул. Попова, 62

Частный дом ул. Попова, 60

Жилой дом с административными помещениями ул. Попова, 58

Религиозное сооружение ул. Попова, 56 Николо-Иоасафоский собор

Административное здание ул. Попова, 56а

Административное здание ул. Попова, 66

Жилой дом с административными помещениями ул. Николая Островского, 16

Магазин ул. Попова, 56а

Жилой дом с административными помещениями ул. Николая Островского, 14

Жилой дом с административными помещениями ул. Попова, 54 (при роведении кап. ремонта)

### 1.4. Фрагмент 4. Развертка по ул. Попова от Белгородского проспекта до ул. Павлова

нечетная сторона



Белгородский проспект

ул. Н. Островского

ул. Павлова

Жилой дом с административными помещениями

Жилой дом с административными помещениями

Жилой дом с административными помещениями ул. Попова, 35е (Кап. ремонт выполнен в 2019)

Жилой дом с административными помещениями ул. Попова, 37

ЦПКЮ им. Ленина

Культурное учреждение ул. Попова, 39а

# АРХИТЕКТУРНО-ХУДОЖЕСТВЕННАЯ КОНЦЕПЦИЯ

## 1. Фасады (колористическое решение фасадов зданий)

### 1.5. Фрагмент 5. Развертка по ул. Попова от Белгородского проспекта до пр. Славы

четная сторона



### 1.6. Фрагмент 6. Развертка по ул. Попова от пр. Славы до Белгородского проспекта

нечетная сторона

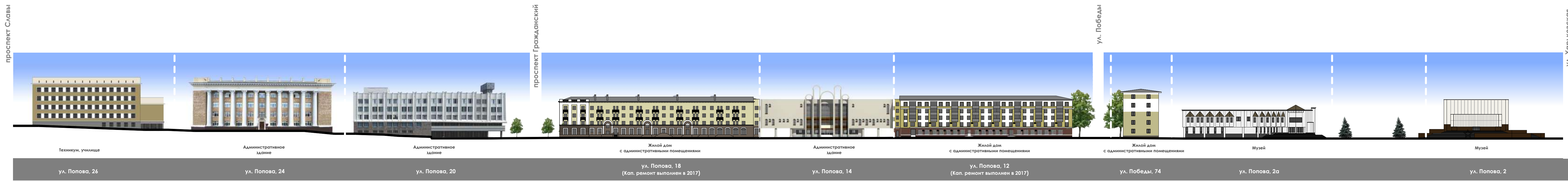


# АРХИТЕКТУРНО-ХУДОЖЕСТВЕННАЯ КОНЦЕПЦИЯ

## 1. Фасады (колористическое решение фасадов зданий)

1.7. Фрагмент 7. Развертка по ул. Попова от проспекта Славы до ул. Харьковская

четная сторона



1.8. Фрагмент 8. Развертка по ул. Попова от ул. Харьковская до проспекта Славы

нечетная сторона

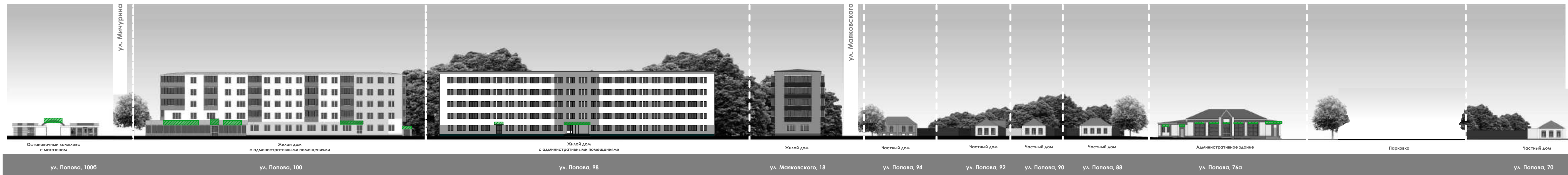


# АРХИТЕКТУРНО-ХУДОЖЕСТВЕННАЯ КОНЦЕПЦИЯ

## 1. Фасады (места допустимого размещения вывесок на фасадах зданий)

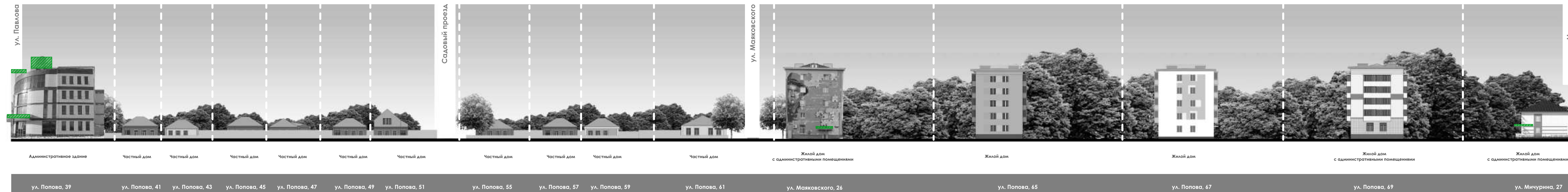
четная сторона

### 1.2.1. Фрагмент 1. Развертка по ул. Попова от ул. Павлова до Белгородского проспекта



нечетная сторона

### 1.2.2. Фрагмент 2. Развертка по ул. Попова от ул. Павлова до ул. Мичурина



 Объемные буквы без подложки

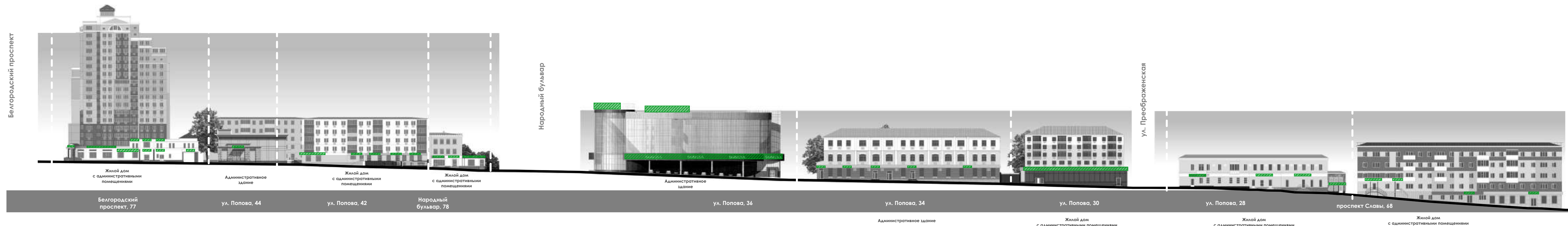


# АРХИТЕКТУРНО-ХУДОЖЕСТВЕННАЯ КОНЦЕПЦИЯ

## 1. Фасады (места допустимого размещения вывесок на фасадах зданий)

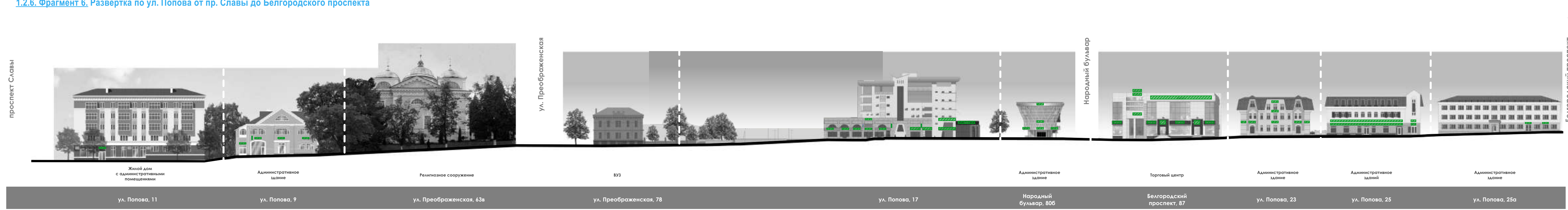
### 1.2.5. Фрагмент 5. Развертка по ул. Попова от Белгородского проспекта до пр. Славы

четная сторона



### 1.2.6. Фрагмент 6. Развертка по ул. Попова от пр. Славы до Белгородского проспекта

нечетная сторона



 Объемные буквы без подложки

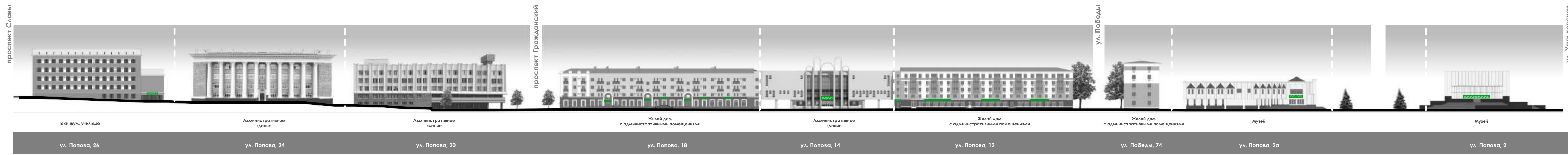


# АРХИТЕКТУРНО-ХУДОЖЕСТВЕННАЯ КОНЦЕПЦИЯ

## 1. Фасады (места допустимого размещения вывесок на фасадах зданий)

### 1.2.7. Фрагмент 7. Развертка по ул. Попова от проспекта Славы до ул. Харьковская


четная сторона



### 1.2.8. Фрагмент 8. Развертка по ул. Попова от ул. Харьковская до прпроспекта Славы

нечетная сторона



 Объемные буквы без подложки

# АРХИТЕКТУРНО-ХУДОЖЕСТВЕННАЯ КОНЦЕПЦИЯ

## 1. Фасады (детализация колористического решения фасадов зданий)

Деталь 1 (фрагмент 1)



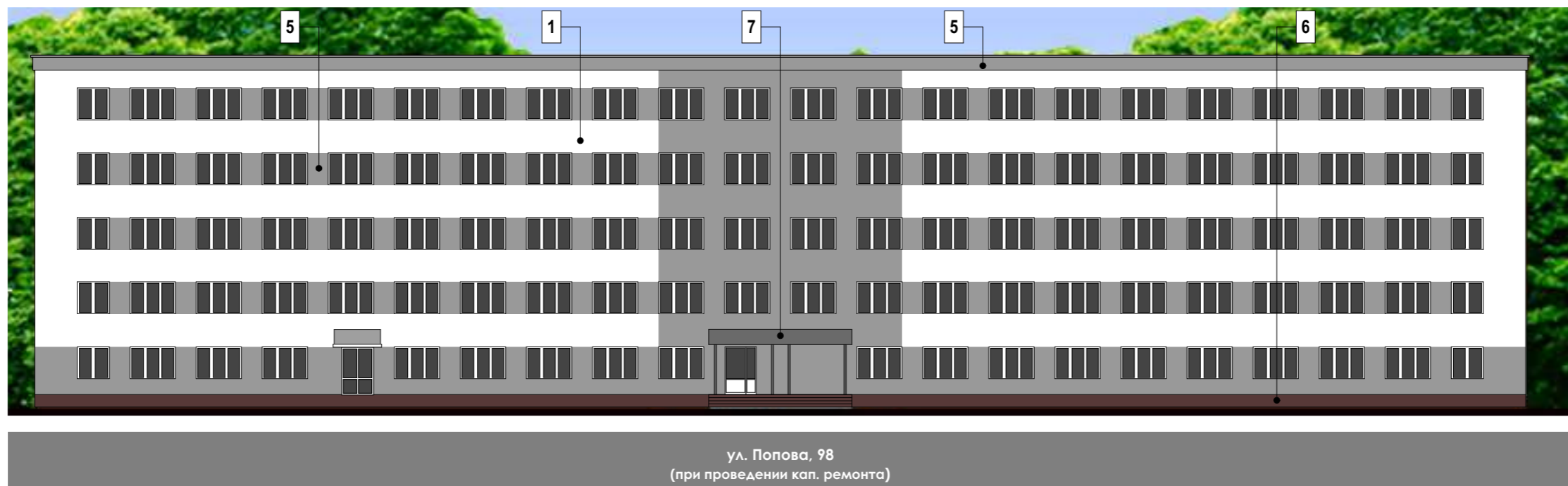
Ведомость колористического решения

№	Тип материала	Цвет материала	Образец цвета
1	Штукатурка	NCS S 0300-N	
2	Штукатурка	NCS S 0520-Y40R	
3	Профлист	RAL 3020	

Ведомость колористического решения

№	Тип материала	Цвет материала	Образец цвета
4	Профлист	RAL 7037	
5	Штукатурка	NCS - S 4000-N	
6	Штукатурка	NCS - S 7010-R10B	
7	Композитный материал	RAL 9022	

Деталь 2 (фрагмент 1)



# АРХИТЕКТУРНО-ХУДОЖЕСТВЕННАЯ КОНЦЕПЦИЯ

## 1. Фасады (детализация колористического решения фасадов зданий)

Деталь 4 (фрагмент 2)






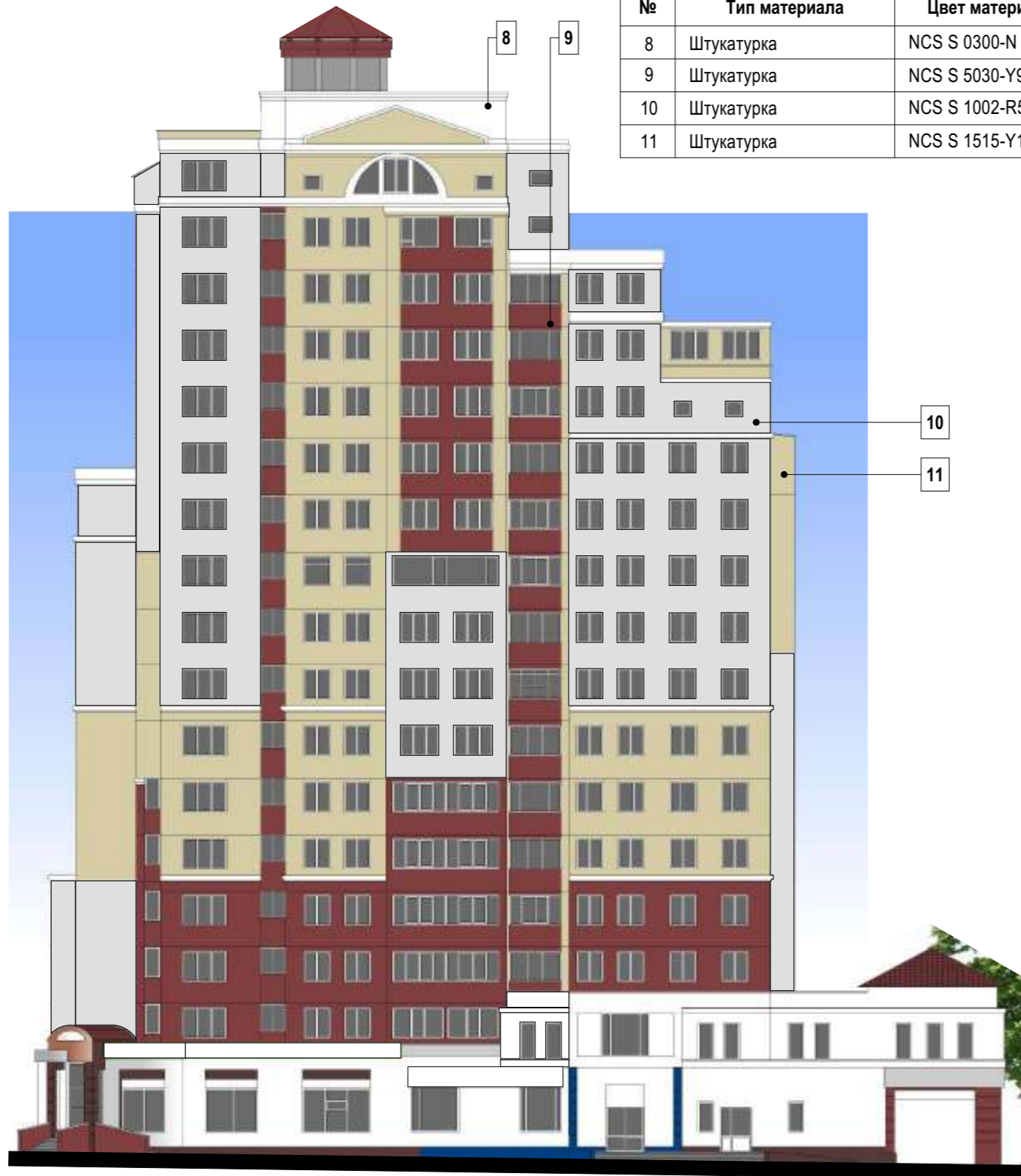
# АРХИТЕКТУРНО-ХУДОЖЕСТВЕННАЯ КОНЦЕПЦИЯ

## 1. Фасады (детализация колористического решения фасадов зданий)

Деталь 5 (фрагмент 5)

Ведомость колористического решения

№	Тип материала	Цвет материала	Образец цвета
8	Штукатурка	NCS S 0300-N	
9	Штукатурка	NCS S 5030-Y90R	
10	Штукатурка	NCS S 1002-R50B	
11	Штукатурка	NCS S 1515-Y10R	



Белгородский проспект, 77  
(при проведении кап. ремонта)

# АРХИТЕКТУРНО-ХУДОЖЕСТВЕННАЯ КОНЦЕПЦИЯ

## 1. Фасады (детализация колористического решения фасадов зданий)

Деталь 6 (фрагмент 5)



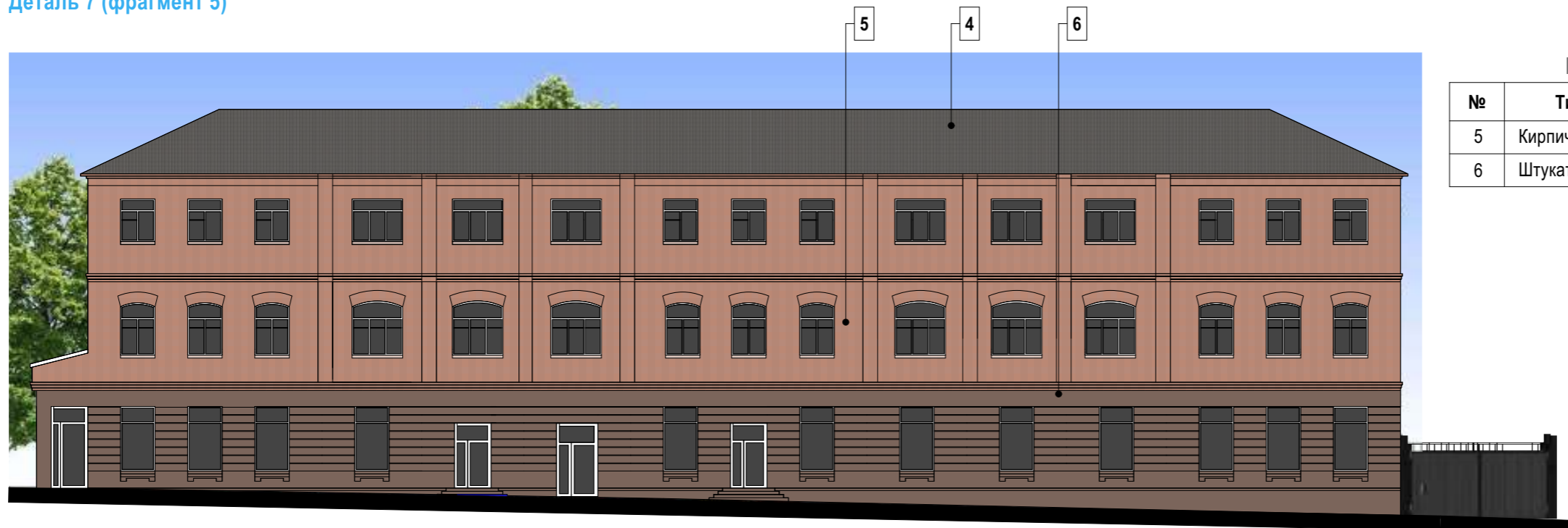
Ведомость колористического решения

№	Тип материала	Цвет материала	Образец цвета
1	Штукатурка	NCS S 0300-N	
2	Профлист	RAL 3009	
3	Профлист	RAL 1014	
4	Кровельный материал	RAL 7037	

ул. Попова, 42  
(при проведении кап. ремонта)

Народный бульвар, 78

Деталь 7 (фрагмент 5)



Ведомость колористического решения

№	Тип материала	Цвет материала	Образец цвета
5	Кирпич красный		
6	Штукатурка	NCS S 4030-Y50R	

ул. Попова, 34  
(при проведении кап. ремонта)

# АРХИТЕКТУРНО-ХУДОЖЕСТВЕННАЯ КОНЦЕПЦИЯ

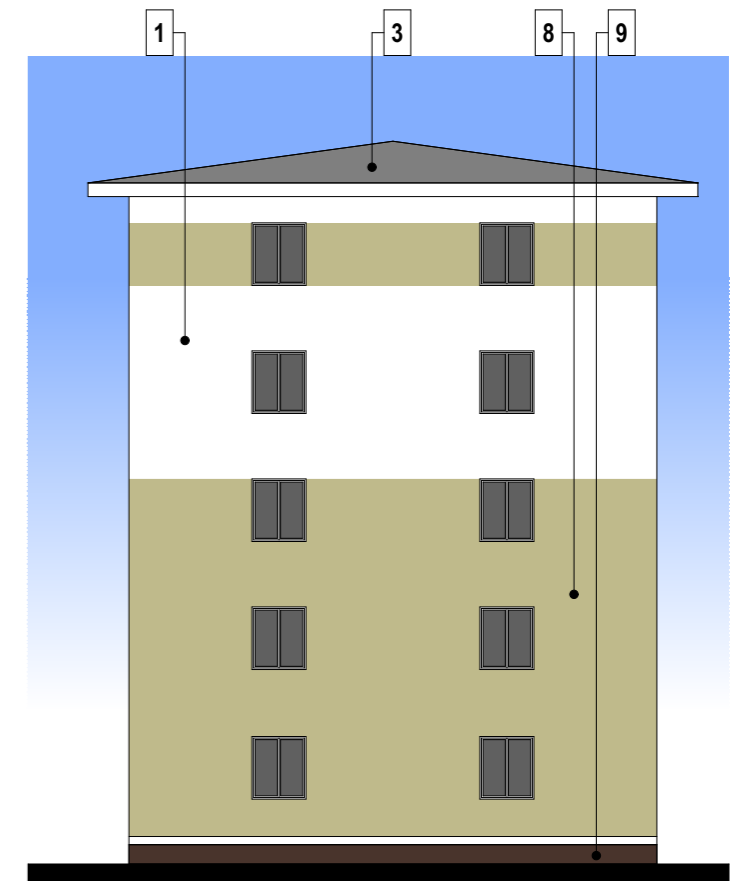
## 1. Фасады (детализация колористического решения фасадов зданий)

Деталь 8 (фрагмент 5)



ул. Попова, 30  
(при проведении кап. ремонта)

Деталь 10 (фрагмент 7)

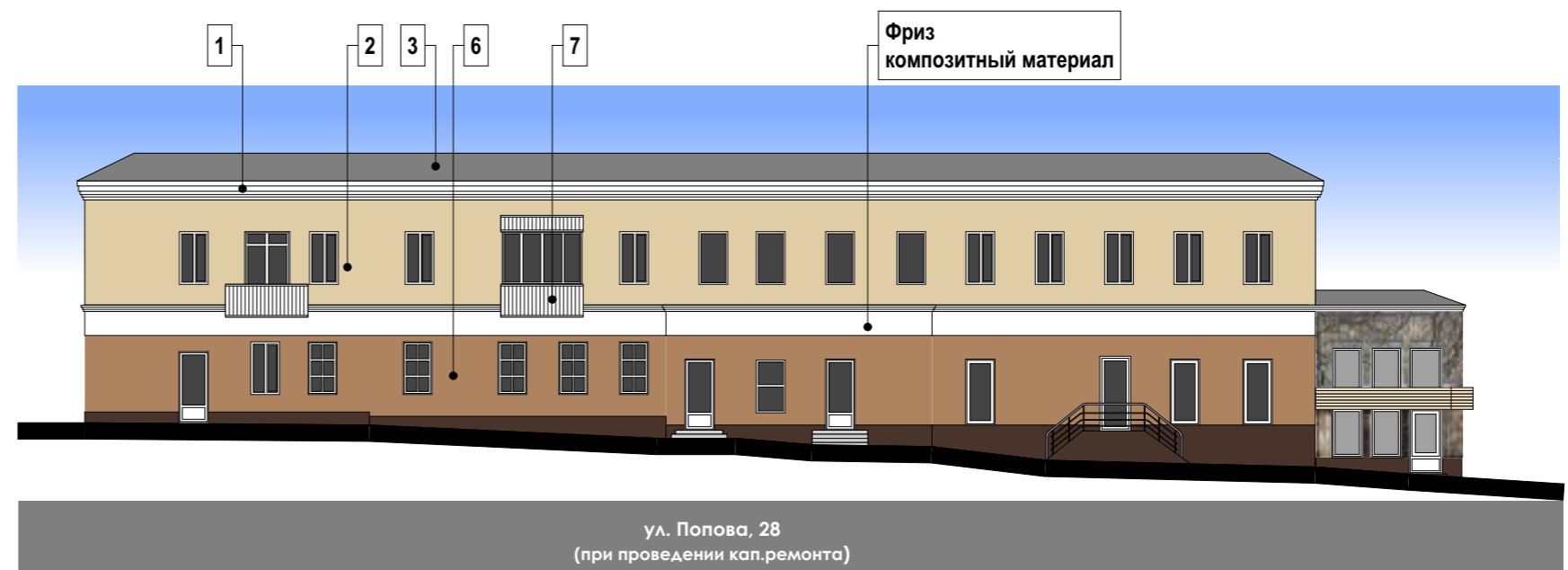


ул. Победы, 74  
(при проведении кап. ремонта)

Ведомость колористического решения

№	Тип материала	Цвет материала	Образец цвета
1	Штукатурка	NCS S 0300-N	
2	Штукатурка	NCS - S 1515-Y10R	
3	Кровельный материал	RAL 7037	
4	Профлист	RAL 7037	
5	Керамогранит		
6	Штукатурка	NCS - S 4020-Y40R	
7	Профлист	RAL 9016	
8	Штукатурка	NCS S 2020-G70Y	
9	Штукатурка	NCS - S 8010-Y90R	

Деталь 9 (фрагмент 5)



ул. Попова, 28  
(при проведении кап. ремонта)