

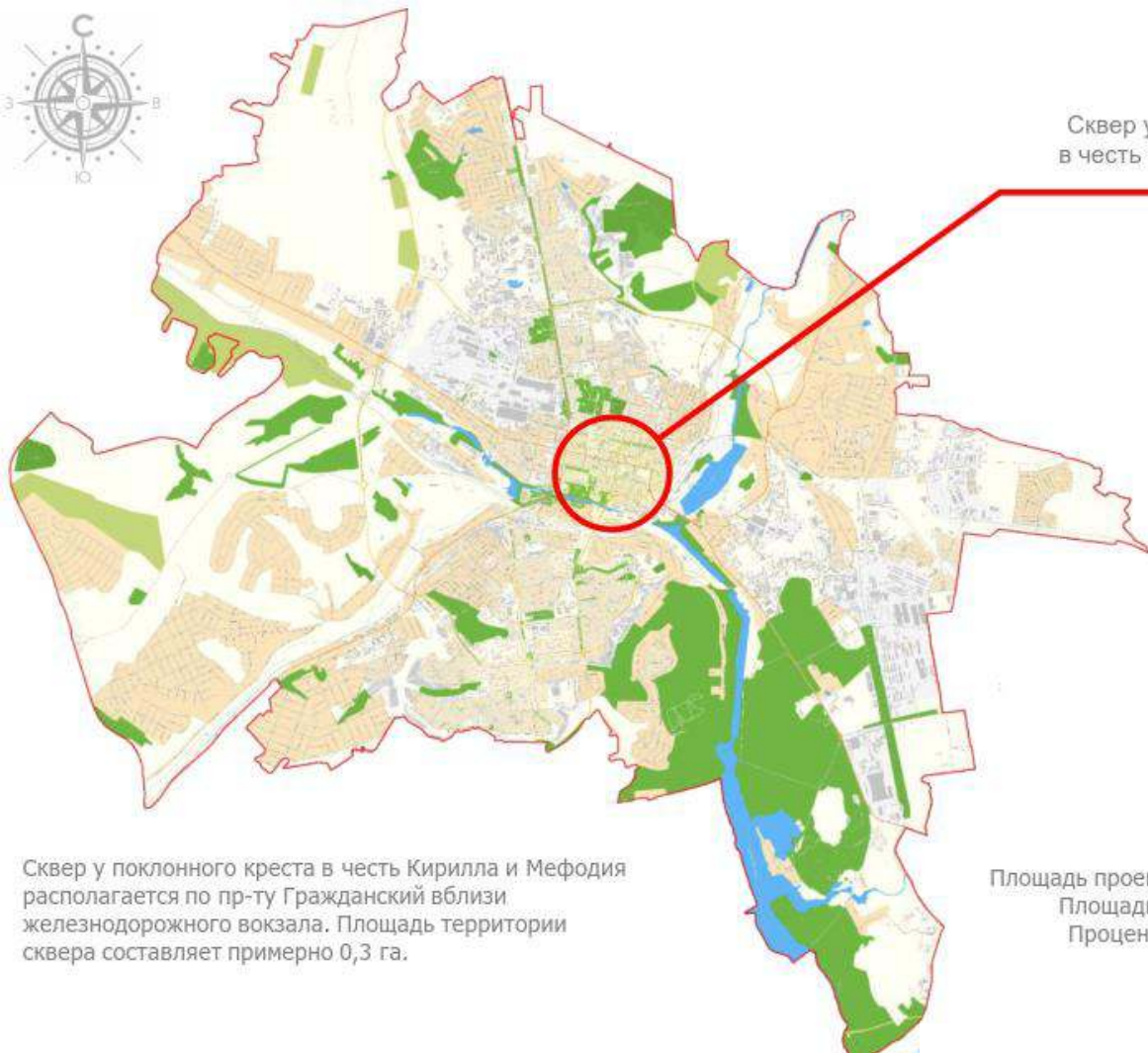


**ДИЗАЙН-ПРОЕКТ БЛАГОУСТРОЙСТВА СКВЕРА**  
«КИРИЛЛА И МЕФОДИЯ» ПО ПРОСПЕКТУ ГРАЖДАНСКИЙ, 32  
ВАРИАНТ 1



# КОНЦЕПЦИЯ БЛАГОУСТРОЙСТВА ТЕРРИТОРИИ СКВЕРА ПО ПР-ТУ ГРАЖДАНСКИЙ, Д.32

## СХЕМА ГЕНЕРАЛЬНОГО ПЛАНА



Сквер у поклонного креста  
в честь Кирилла и Мефодия

Сквер у поклонного креста в честь Кирилла и Мефодия располагается по пр-ту Гражданский вблизи железнодорожного вокзала. Площадь территории сквера составляет примерно 0,3 га.

Площадь проектируемого участка – 0,3 га,  
Площадь озеленения – 0,1 га,  
Процент озеленения – 35 %



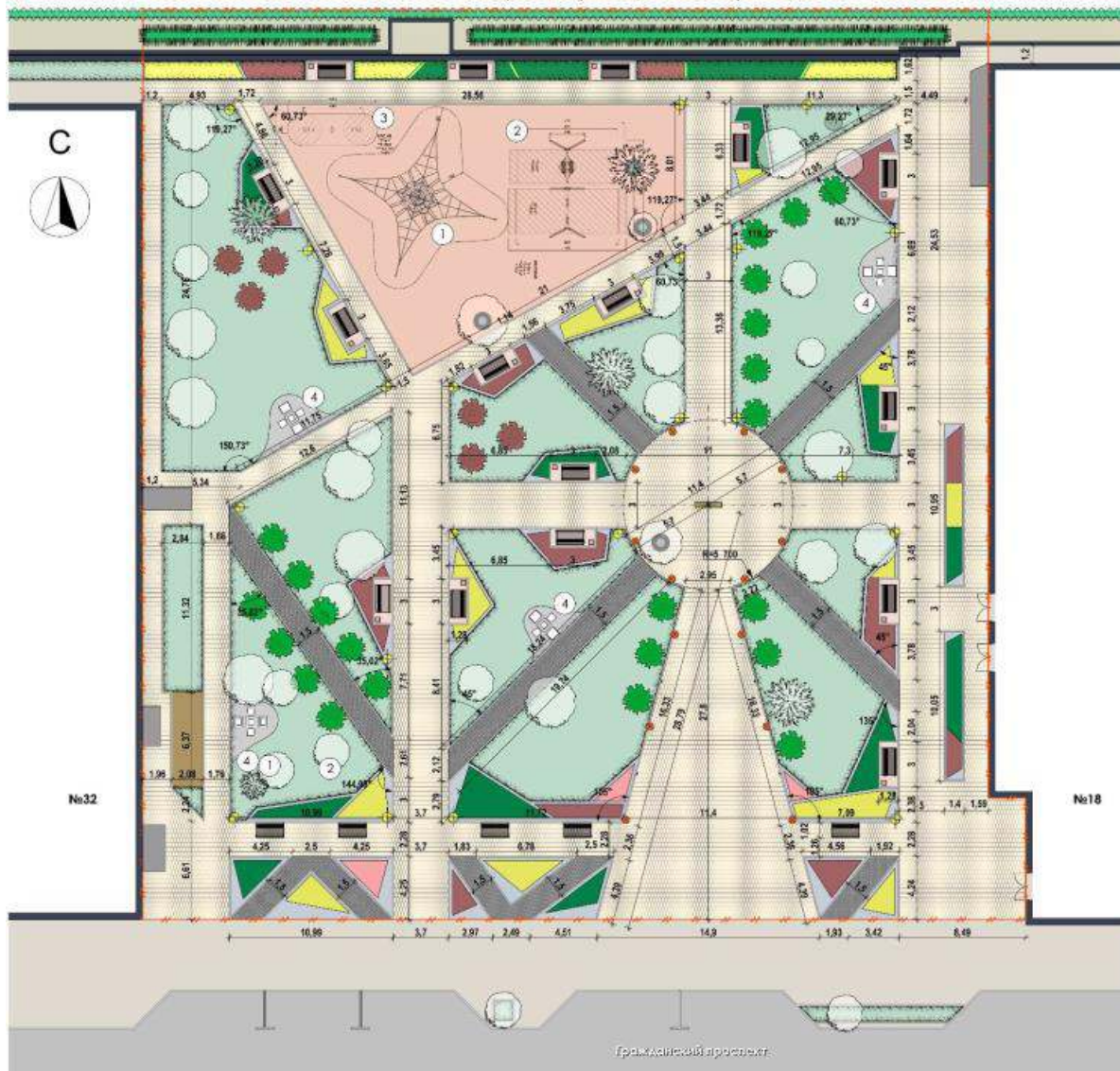




# КОНЦЕПЦИЯ БЛАГОУСТРОЙСТВА ТЕРРИТОРИИ СКВЕРА ПО ПР-ТУ ГРАЖДАНСКИЙ, Д.32

## СХЕМА ГЕНЕРАЛЬНОГО ПЛАНА

Схема планировочной организации земельного участка, М 1:200



### ТЕХНИКО-ЭКОНОМИЧЕСКИЕ ПОКАЗАТЕЛИ:

Графическое обозначение	Наименование	Кол-во, м <sup>2</sup>	Примеч.
	Мощение тротуарной плиткой "Старый город" (завод Арбет). Цвет "Агат"	1 266,81 м <sup>2</sup>	проект.
	Тротуарная плитка	-	сущ.
	Мощение гранитной брусчаткой/тротуарной плиткой	214,77 м <sup>2</sup>	проект.
	Газон	1 095,23 м <sup>2</sup>	проект.
	Мульча (для посадки деревьев и кустарников)	305,12 м <sup>2</sup>	проект.
	Песчаное покрытие ДИП	324,73 м <sup>2</sup>	проект.
	Асфальто-бетонное покрытие (существующие проезды)	-	сущ.
	Мощение входных групп (ступени)	-	сущ.
	Барьерный камень	72,91 м <sup>2</sup> (911,37 пог.м)	проект.
	Граница благоустройства	-	-
<b>ИТОГО ОБЩАЯ ПЛОЩАДЬ ПОКРЫТИЙ:</b>		<b>3 279,57 м<sup>2</sup></b>	

### ЭКСПЛИКАЦИЯ ЭЛЕМЕНТОВ:

№ п/п	Графическое обозначение	Наименование	Примеч.
1		Сеть для утробен. Котрап, возрастная группа 8+ лет, Серия COCORCORD	проект.
2		Комбинац. качелей. Котрап, возрастная группа 4+ лет, Naturalna Robina	проект.
3		Горизонтальные качели с покатниками. Котрап, возрастная группа 3-8 лет,	проект.
4		Шахматный стол	проект.

### УСЛОВНЫЕ ОБОЗНАЧЕНИЯ:

Графическое обозначение	Наименование	Кол-во, шт./м <sup>2</sup>	Примеч.
	Светильник уличный ATLANTIS LED фирмы "ROSA", h=6 м	33	проект.
	Светильник уличный, h=0,5 м	18	проект.
	Скамья и урна (группа)	20	проект.
	Существующие деревья	-	сущ.
	Проектируемые березы: 1. Betula pubescens 2. Royal Frost	22/6	проект.
	Приставные решетки	4 шт.	проект.
	Кустарник, пузыреплодник	74,37 м <sup>2</sup>	проект.
	Кустарник, спирея японская	8,32 м <sup>2</sup>	проект.
	Кустарник, барбарис гунберга	55,23 м <sup>2</sup>	проект.
	Кустарник, кизильник	79,21 м <sup>2</sup>	проект.
	Можжевельник казацкий	43,00 м <sup>2</sup>	проект.
	Девичий виноград	56,7 пог.м	проект.





# КОНЦЕПЦИЯ БЛАГОУСТРОЙСТВА ТЕРРИТОРИИ СКВЕРА ПО ПР-ТУ ГРАЖДАНСКИЙ, Д.32

ОБЩИЙ ВИД





