



ЛОГИСТИК  
БЕЛОГОРЬЯ

# ОХРАНА ТРУДА на автомобильном транспорте

По статистке в РФ одной из причин производственного травматизма, являются

**Дорожно-транспортные происшествия (ДТП).**

Возможные опасные события:

- Столкновение транспортных средств,
- Наезд транспортного средства на препятствие,
- Наезд транспортного средства на пешехода,
- Опрокидывание транспортных средств,
- Падение грузов с транспортного средства

# ОБЯЗАТЕЛЬНЫЕ МЕРЫ (законодательно)

- Контроль за режимом труда и отдыха водителей (оснащение тахографами ТС)
- Предрейсовый медицинский осмотр водителей
- Периодический профессиональный осмотр водителей
- Контроль технического состояния транспортного средства (своевременное прохождение ТО)

# ФАКТОРЫ, ВЛИЯЮЩИЕ НА СОВЕРШЕНИЕ ДТП:



ЛОГИСТИК  
БЕЛОГОРЬЯ

- ❖ нарушение скоростного режима;
- ❖ нарушение при проезде перекрестков;
- ❖ выезд на «встречку»;
- ❖ нарушение дистанции на дороге;
- ❖ отвлечение (телефон, карта навигатора, радио, курение, еда и т.д.);
- ❖ усталость, сонливое состояние;
- ❖ характер управления (культура вождения);
- ❖ недостаточная видимость в ночное время

## \* Контроль за соблюдением скоростного режима

Соблюдение скоростного режима или правильно выбранный скоростной режим, дает возможность успеть принять безопасное решение, среагировав на опасные события, такие как:

- дорожно-транспортное происшествие с другими участниками дорожного движения;
- внезапное появление различных объектов на дороге (дети, животные, мусор, предметы и т.д.)
- повреждение или нарушение безопасности дорожного покрытия
- недостаточный обзор или видимость

### \* Соблюдение безопасной дистанции

Позволяет своевременно среагировать как правило, остановиться, не совершив при этом столкновения с впереди движущимся транспортным средством

### \* Нарушение при проезде перекрестков

Выполнение сложного маневра – поворот налево, разворот

### \* Выезд на «встречку»

При совершении обгона, водитель в большинстве случаев совершает выезд на полосу встречного движения, а это:

- опасные участки дорог
- транспортные средства, люди, предметы, ремонт дорог и т.д.
- недостаточная мощность авто для завершения маневра



## \* Отвлечение

Телефонные звонки, сообщения, просмотр видео, мессенджеров, а также курение, еда и т.п.

Отвлечение даже на одно мгновение способно привести к необратимым последствиям!



## \* Усталость, сонливое состояние

Соблюдение режима труда и отдыха является приоритетным условием при управлении транспортным средством





## \* Характер управления (культура вождения)

Перевозка грузов предполагает равномерное управление транспортным средством еще и потому, что в рефрижераторе может находиться до 20 тонн перевозимого груза, с разным весовым распределением на прицепу, что в значительной степени влияет на управляемость.

Резкое торможение многотонной машины влияет как на износостойкость механизмов ТС, так и самое основное - имеет длинный тормозной путь!

\* Недостаточная видимость в ночное время

Зона видимости пешехода на дороге в зависимости от цвета одежды



## ЗАКЛЮЧЕНИЕ

Все перечисленные причины дорожно-транспортной аварийности и травматизма, являются следствием нарушения Правил дорожного движения, а также невнимательности, спешки и других факторов человеческого отношения, что влечет как материальный ущерб, так и непоправимые трагедии, унесшие человеческие жизни, либо же повлекшие тяжкий вред здоровью!



ЛОГИСТИК  
БЕЛОГОРЬЯ

**БУДЬТЕ ВНИМАТЕЛЬНЫ!**

**БЕРЕГИТЕ СЕБЯ И СВОИХ  
БЛИЗКИХ!**

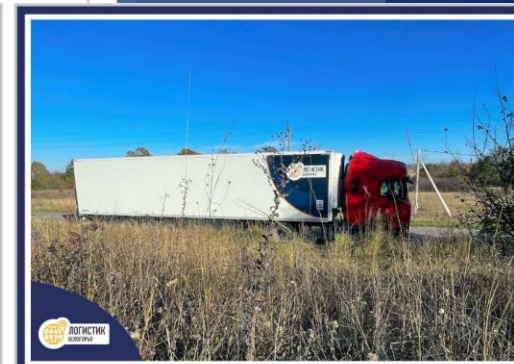
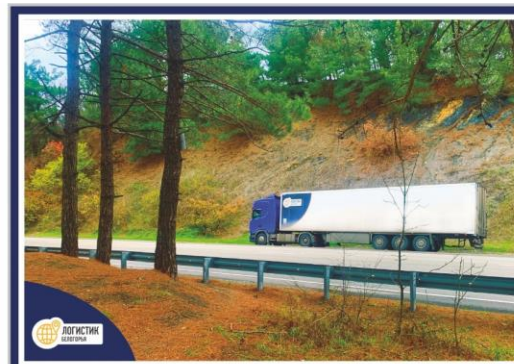
**ПОМНИТЕ, САМОЕ ЦЕННОЕ И  
ГЛАВНОЕ**

**ЧЕЛОВЕЧЕСКАЯ ЖИЗНЬ!**





700x700мм + нельсон серебро 1 шт



400x300мм + нельсон серебро



1000x700мм + нельсон серебро 8 шт (разные изображения)

**МЫ ЗА БЕЗОПАСНОСТЬ НА ДОРОГЕ!**

**БЛАГОДАРИМ ЗА ВНИМАНИЕ!**