



АДМИНИСТРАЦИЯ ГОРОДА БЕЛГОРОДА

## ПОСТАНОВЛЕНИЕ

«10» марта 2016 года

№ 43

**Об утверждении проекта планировки и проекта межевания территории, ограниченной поймой р. Северский Донец – ул. Разуменская – ул. Волчанская – ул. Рабочая – ул. Коммунальная – ул. Михайловское шоссе города Белгорода**

В соответствии с главой 5 Градостроительного кодекса Российской Федерации, руководствуясь Уставом городского округа «Город Белгород», с учетом протокола публичных слушаний от 05 октября 2015 года и заключения о результатах публичных слушаний **п о с т а н о в л я ю:**

1. Утвердить документацию по планировке территории в составе проекта планировки и проекта межевания территории, ограниченной поймой р. Северский Донец – ул. Разуменская – ул. Волчанская – ул. Рабочая – ул. Коммунальная – ул. Михайловское шоссе города Белгорода (прилагается).

2. Управлению информации и массовых коммуникаций (Губина С.А.) обеспечить опубликование настоящего постановления в газете «Наш Белгород».

3. Контроль за исполнением настоящего постановления оставляю за собой.

Глава администрации  
города Белгорода



К.Полежаев

**УТВЕРЖДЕНА**  
постановлением администрации  
города Белгорода  
«10» сентября 2016 г.  
№ 43

## **ДОКУМЕНТАЦИЯ ПО ПЛАНИРОВКЕ ТЕРРИТОРИИ**

**I Основная часть проекта планировки территории, ограниченной  
поймой р. Северский Донец – ул. Разуменская – ул. Волчанская –  
ул. Рабочая – ул. Коммунальная – ул. Михайловское шоссе города  
Белгорода**

**Положения о размещении объектов капитального строительства  
местного значения, характеристиках планируемого развития  
территории, в том числе плотности и параметрах застройки территории  
и характеристиках развития систем социального, транспортного  
обслуживания и инженерно-технического обеспечения, необходимых для  
развития территории**

**1. Характеристика существующего землепользования и застройки на территории рекреационной зоны в урочище Сосновка**

Краткая характеристика природных условий. Территория в границах разработки проекта планировки расположена в юго-восточной части города Белгорода. Участок ограничен:

- с запада рекой Северский Донец;
- с юга границей города;
- с востока автодорогами по ул. Волчанская, ул. Коммунальная, ул. Сосновая;
- с севера ул. Михайловское шоссе.

Рельеф территории имеет уклон в направлении поймы реки Северский Донец. Наивысшая точка – 131,5 м, самая низкая точка – 112,6 м.

В районе Белгородского водохранилища и поймы р. Разумная расположены небольшие озера и заболоченные участки местности.

Значительная часть территории (92%) занята лесами (хвойных и лиственных пород деревьев) урочища Сосновка и входит в перечень особо охраняемых природных территорий регионального значения. Урочище является наиболее крупной рекреационной зоной города Белгорода и Белгородской агломерации.

Анализ существующего использования территории, характеристика существующей застройки. Размеры земельного участка в границах разработки проекта: с запада на восток - 2км, с юга на север - 7 км. Площадь территории составляет 1230,5 га.

С северной и восточной стороны к участку примыкает территория промышленной застройки, а также территория индивидуальной жилой застройки (в районе ул. Сосновая, ул. Сосновка, ул. Шишкина) и малоэтажной жилой застройки (в районе ул. Дорогобуженская).

Часть территории рекреационной зоны (площадью 178 га) застроена объектами лечебно-санаторного и спортивно-оздоровительного назначения (базы отдыха, детские оздоровительные лагеря, санатории, спортивно-оздоровительные комплексы).

В районе улиц Песчаная, Сиреневая, Дальняя Тихая, Ольховая расположены участки индивидуальной жилой застройки (площадь застроенной территории - 30 га).

Вблизи транспортной развязки на пересечении ул. Волчанская и ул. Рабочая на свободном от лесных насаждений земельном участке (площадью 25 га) ведутся строительные работы по размещению (передислокации) Белгородского зоопарка.

Перечень объектов капитального строительства на застроенных территориях:

Функциональное назначение	Объект капитального строительства	Площадь земельного участка, га
Детские санатории и базы отдыха	- Детский оздоровительный лагерь им. Ю.А. Гагарина	3,8
	- Детский оздоровительный лагерь «Юность»	8,2
	- Санаторий для детей с родителями	7,7
	- Детский оздоровительный лагерь «Сокол»	5,3
	- Детский оздоровительный лагерь «Сосновый бор»	3,0
	- Оздоровительный лагерь «Липки»	6,0
	- База отдыха «Связист»	2,3
	- Оздоровительный комплекс УМВД России	7,0
	- Оздоровительный комплекс УФСБ России	3,0
Объекты здравоохранения	- ГУЗ «Облгубдиспансер»	2,5
	- «Противотуберкулезный диспансер»	5,3
Гостиницы	- гостиничный комплекс «Веретено»	0,073
	- нарк-отель «Европа»	2,0
Объекты для занятий спортом	- Велосипедная трасса «Олимпия 1» (протяженность – 5 км)	9,2
	- Фитнес-клуб «Платинум Жим»	0,75
	- Волейбольный клуб «Белогорье»	2,2
	- ФОК «Белгородский хладокомбинат»	1,0
Объекты отдыха и развлечений	<u>Пляжные зоны</u> - «Белогорье», «Лазурный», «Пикник-парк»	
	<u>Пикник-парк</u> , в том числе: зона пикникового отдыха, веревочный парк, ледовый каток	
Объекты общественного питания и обслуживания	<u>Рестораны, кафе и летние веранды</u>	
	- «Веретено»	
	- «Белогорье»	
	- «Пишка»	
Жилище	<u>Индивидуальная жилая застройка</u>	30,0
	- ул. Песчаная	
	- ул. Сиреневая	
	- ул. Дальняя Тихая, Ольховая	

Свободные территории в урочище Сосновка приспособлены для потенциального развития инфраструктуры рекреационной зоны. Свободные от застройки земли в собственности Белгородской области (площадью 412 га) относятся к особо охраняемым природным территориям. Площадь неразграниченных земель в ведении администрации города Белгорода составляет 640,85 га. Площадь земельных участков планируемых для развития инфраструктуры мультипарка составляет 308,4 га.

**2. Характеристика планируемого развития территории, характеристика развития системы социального обслуживания**

Основная задача проекта - формирование оптимальной планировочной структуры multifunctionальной всепогодной рекреационной зоны при условии сохранения естественного природного ландшафта территории.

Решения проекта направлены на улучшение имиджа территории и повышение её привлекательности для жителей и гостей города, обеспечение сбалансированного развития территории в качестве рекреационной зоны регионального значения, улучшение экологической ситуации, восстановление естественной флоры и фауны.

Основные положения по развитию рекреационной зоны в урочище Сосновка настоящим проектом учитывают и развивают решения Генерального плана, а также проектов планировок прилегающих территорий.

Проектом предусмотрено обеспечение территории эффективной транспортной, туристической, развлекательной инфраструктурой. Предлагается создание дополнительных комплексов для проведения досуга населения - объектов туристической, спортивной, развлекательной направленности.

Расширение инфраструктуры представлено следующими объектами:

Инфраструктура	Объекты
Туристическая	<ul style="list-style-type: none"> <li>- гостиницы</li> <li>- кемпинги</li> <li>- пансионаты</li> <li>- детские санатории и оздоровительные лагеря</li> <li>- площадки для стоянки автодомов</li> </ul>
Спортивная	<ul style="list-style-type: none"> <li>- велосипедные трассы</li> <li>- лыжероллерные трассы</li> <li>- горнолыжная трасса</li> <li>- инфраструктура для занятия триатлоном</li> <li>- гребной канал</li> <li>- центр водных видов спорта</li> <li>- гольф клуб</li> <li>- теннисные корты</li> <li>- спортивные площадки для игры в волейбол, баскетбол, мини-футбол</li> <li>- открытые тренажерные залы</li> </ul>
Отдыха и развлечений	<ul style="list-style-type: none"> <li>- тропиночная сеть</li> <li>- парк дикой природы</li> <li>- пикник-парк</li> <li>- лодочные станции</li> <li>- яхт-клуб</li> <li>- площадки для проведения фестивалей и крупных событий</li> <li>- аквапарк</li> <li>- пляжные зоны «Белогорье», «Лазурный», пляж в «Пикник-парке» и другие</li> <li>- веревочный парк</li> <li>- скалодром</li> <li>- центр «Планета детей»</li> </ul>
Транспортная	<ul style="list-style-type: none"> <li>- сеть подъездных автомобильных дорог и парковок, для обеспечения возможности подъезда к различным объектам</li> </ul>

	<p>личного и общественного транспорта</p> <ul style="list-style-type: none"> <li>- сеть пешеходных и велосипедных дорожек для обеспечения пешеходной и велосипедной доступности проектируемых объектов</li> <li>- канатная дорога от Южного планировочного района к узловым объекта мультипарка - будет выполнять не только транспортную функцию, но и являться имиджевым, развлекательным объектом для посетителей</li> <li>- водное такси, которое обеспечит связь наиболее посещаемых объектов, расположенных вдоль берега Белгородского водохранилища (яхт-клуб, причалы, центр водных видов спорта, детский городок, веревочный парк, циклики-парк)</li> <li>- детская железная дорога, которая обеспечит логистику между различными зонами зоопарка и Центра «Планета детей» и развлекательную функцию для детей</li> </ul>
Общественного питания и обслуживания	<ul style="list-style-type: none"> <li>- рестораны</li> <li>- кафе и летние веранды</li> <li>- детские кафе</li> <li>- локальные объекты общественного питания</li> </ul>

Архитектурно-планировочные решения по обустройству планируемой набережной р. Северский Донец и р. Разумная предусматривают следующее:

- сбалансированное развитие пешеходной, велосипедной и транспортной инфраструктур;
- развитие инфраструктуры водного транспорта;
- функциональную и ландшафтную оптимизацию структуры береговых территорий с размещением мест досуга и публичных пространств, формирование планировочных элементов для тихого, умиротворяющего отдыха;
- сохранение береговой естественной растительности (составляет один из важных факторов поддержания экологического баланса вдоль русла реки), восстановление природных экосистем на набережных, формирование элементов набережной из естественных природных материалов (дерево, камень), формирование живописных видов ландшафта;
- обеспечение возможности выбора различных видов активного отдыха в природном окружении и непосредственного контакта с водой.

### **3. Характеристика развития системы транспортного обслуживания**

Организация улично-дорожной сети и движения транспорта. Существующее положение.

Территория мультипарка расположена на одной из вылетных магистралей общегородского значения (ул. Волчанская). Автодорога является составной частью дорог территориального значения, соединяющей город Белгород с городами Шебекино, Волоконовка.

Автодорога построена в асфальтобетонном покрытии проезжей части шириной 14 п. м. Интенсивность расчетного движения автотранспорта на 2015 год составляет 3 520 прив. ед. в час «пик» («Концепция развития

транспорта города Белгорода и его пригородной зоны», разработанная «БелНИИГрадостроительства»). Увеличение интенсивности движения на 2025 год не планируется за счет перераспределения транспортных потоков. Структура транспортного потока представлена 2/3 частью легковыми автомобилями и 1/3 частью грузовыми. Частично транспортный поток представлен городским и внешним пассажирским общественным транспортом.

Автодорога имеет регулируемые и саморегулируемые пересечения с ул. Корочанская, ул. Михайловское шоссе, ул. Зеленая, ул. Рабочая.

Общая протяженность ул. Волчанская составляет 8 км и имеет ширину проезжей части, соответствующую четырех-полосному автодвижению.

Прилегающая территория мультипарка представляет собой недостаточно развитую сеть улично-дорожных объектов, представленных примыканием к ул. Волчанская асфальтобетонных дорог со стороны ул. Песчаная и территории бывшего села Дорогобужино. Территория лесного массива имеет неорганизованную структуру грунтовых и песчаных дорог.

Территория имеет сложный рельеф местности и расчленена искусственными и естественными преградами, что определяет наличие значительного количества искусственных транспортных сооружений в районе.

Искусственные транспортные сооружения на улично-дорожной сети представлены мостом через р. Северский Донец по ул. Михайловское шоссе, а также транспортными развязками на обходных дорогах и магистральных улицах.

#### Характеристика искусственных транспортных сооружений:

№ п/п	Год строительства	Наименование и местоположение	Длина сооружения, м	Ширина проезжей части, м	Длина мостового перехода, м
1	1974	Мост через р. Сев. Донец по Михайловскому шоссе	139,1	8,0x2	489,1

Транспортная доступность мультипарка в границах города составляет 7 км (удаленность от центрального и южного планировочного района), что во временном выражении составляет: автомобиль – 10 минут, общественный автотранспорт – 20 минут, велосипед – 30 минут, пешеход – 60 минут.

Транспортная сеть на реконструируемой территории мультипарка «Сосновка» формируется с учетом существующих (подлежащих реконструкции) транспортных коммуникаций и посредством нового строительства дополнительных участков автомобильных дорог, соединяющих основную городскую транспортную магистраль (ул. Волчанская) с существующими и проектируемыми объектами инфраструктуры рекреационной зоны, размещаемыми на рассматриваемой территории.

## **ДОКУМЕНТАЦИЯ ПО ПЛАНИРОВКЕ ТЕРРИТОРИИ**

**II Материалы по обоснованию проекта планировки территории,  
ограниченной поймой р. Северский Донец – ул. Разуменская –  
ул. Волчанская – ул. Рабочая – ул. Коммунальная – ул. Михайловское  
шоссе города Белгорода**



## ПОЯСНИТЕЛЬНАЯ ЗАПИСКА

### 1. Параметры планируемого строительства систем социального, транспортного обслуживания и инженерно-технического обеспечения, необходимых для развития территории

Рекреационный потенциал территории обладает необходимыми природными ресурсами: водными акваториями, экологически чистой средой, обширными территориями для дальнейшего развития инфраструктуры. Фактически реализована часть инфраструктурных элементов: развита сеть велосипедных трасс Олимпия-1 и Олимпия-2, образована сеть пешеходных и беговых дорожек.

Общая протяженность существующих велосипедных дорожек на территории мультипарка составляет 8,3 км («Олимпия 1» - 5 км, «Олимпия 2» - 3,3 км, расстояние между трассами - 2 км).

Анализ территории лесопарка в части спортивной специализации, выявил возможность развития территории, как базовой площадки для развития триатлона (включает три вида спортивных состязаний: плавание в открытой воде, велогонку, бег). Планируемое строительство пешеходного моста через р. Северский Донец позволит обеспечить протяженность трассы стандартной «олимпийской» дистанции: 1,5 км – плавание, 40 км – велогонка, 10 км – бег.

Участок водохранилища, предполагаемый для строительства гребного капала, имеет протяженность 2 км (оптимально для проведения соревнований в формате «олимпийской» дистанции – 1,5 км).

Приятая спортивная специализация, наряду с другими функциями территории рекреационной зоны, сбалансировано развивает эксплуатационные характеристики территории мультипарка.

#### Перечень образуемых земельных участков для размещения планируемых объектов капитального строительства

№ на плане	Площадь, га	Принадлежность земельных участков	Объект капитального строительства	Вид инфраструктуры
1	75,0	город Белгород	Проект «Пять озер» (спортивная рыбалка)	Спортивная
2	1,0	Белгородская область (ООПТ)	Площадки для игровых видов спорта	Спортивная
3	15,1	город Белгород	Гостиница. Кемпинги	Туристическая
4	22,3	город Белгород	Гольф-клуб с инфраструктурой обслуживания	Спортивная
5	1,3	город Белгород	Кафе	Общественного питания
6	0,5	город Белгород	Кафе	Общественного питания
7	2,6	город Белгород	Площадки пляжных игр (волейбол, тарелки, пр.)	Отдыха и развлечений

8	5,0	город Белгород	Детский игровой комплекс "Корабль", палаточный городок	Отдыха и развлечений
9	2,0	город Белгород	Лодочная станция. Прокат водных плавательных средств.	Отдыха и развлечений
10	4,2	город Белгород	Пляж. Палаточный городок.	Отдыха и развлечений
11	37,4	город Белгород	Центральный стадион	Спортивная
12	1,6	город Белгород	Амбулаторно-поликлиническое учреждение	Здравоохранения
13	4,0	город Белгород	Пляж	Отдыха и развлечений
14	65,1	город Белгород не разграниченная собственность (ООПТ)	Лесопарк (проект «Школа гостеприимства»)	Отдыха и развлечений
15	4,6	город Белгород не разграниченная собственность (ООПТ)	База отдыха (проект «Алые паруса»)	Отдыха и развлечений
16	3,1	город Белгород	Участок вело-лыже-роллерной трассы (существующей)	Спортивная
17	0,3	город Белгород	Пляж (гостиничный комплексе «Белогорье»)	Отдыха и развлечений
18	11,4	город Белгород не разграниченная собственность	Набережная с ландшафтным парком отдыха, лодочная станция, яхт-клуб	Отдыха и развлечений
19	0,7	город Белгород не разграниченная собственность	Благоустройство территории (набережной)	Отдыха и развлечений
20	2,5	город Белгород не разграниченная собственность	Благоустройство территории	Отдыха и развлечений
21	3,0	город Белгород не разграниченная собственность	Благоустройство территории	Отдыха и развлечений

В соответствии с данным перечнем сформированы земельные участки по следующим инвестиционным предложениям:

- проект развития рекреационной зоны, прилегающей к оздоровительно-спортивному комплексу «Веретено»
- проект «Пять озер» - создания рекреационной зоны в районе пос. Разумное
- проект развития комплекса ресторана «Шишка»
- строительство гостиничного комплекса ООО «Ти Эль Логистик»
- строительство «Дома отдыха ветеранов»
- проект «Алые паруса» - база отдыха
- проект «Школа гостеприимства» - лесопарк

Предложения по развитию транспортной инфраструктуры.Параметры транспортной и пешеходной системы.

Транспортная сеть на реконструируемой территории мультипарка «Сосновка» формируется с учетом существующих (подлежащих реконструкции) транспортных коммуникаций и посредством нового строительства дополнительных участков автомобильных дорог, соединяющих основную городскую транспортную магистраль (ул. Волчанская) с существующими и проектируемыми объектами инфраструктуры рекреационной зоны, размещаемыми на рассматриваемой территории.

Транспортная схема предусматривает 9 участков нового строительства автомобильных дорог местного значения.

Участок №1. Предусмотрено строительство участка двухполосной автодороги от ул. Песчаная по существующей просеке до зоны проектируемой набережной реки Северский Донец с устройством разворотной площадки и парковки на 25 м/мест для электромобильного транспорта. Общая протяженность автодороги составляет 1 500 п.м. Полос движения - 2. Ширина проезжей части автодороги, совмещенной с велодорожкой, составляет 9 п.м. Конструкция покрытия – цементно-песчаная плитка.

Участок №2. Предусмотрен подъезд от ул. Волчанская по части существующей автодороги до зоны проектируемой набережной реки Северский Донец с устройством разворотной площадки и площадки парковки автотранспорта возле спортивно-оздоровительного комплекса «Верегено». Общая протяженность автодороги составляет 780 п.м. Полос движения - 2. Ширина проезжей части автодороги, совмещенной с велодорожкой, составляет 9 п.м. Конструкция покрытия – цементно-песчаная плитка.

Участок №3. Предусмотрен подъезд от ул. Волчанская к планируемым объектам в зоне отдыха и развлечений. Общая протяженность автодороги составляет 350 п.м. Полос движения - 2. Ширина проезжей части автодороги, совмещенной с велодорожкой, составляет 9 п.м. Конструкция покрытия – цементно-песчаная плитка.

Участок №4. Участок автодороги, предназначенный для транспортного обслуживания зоопарка. Подъезд предусмотрен со стороны проектируемой автодороги от ул. Песчаная до зоны проектируемой набережной р. Северский Донец. Общая протяженность автодороги составляет 2 200 п. м. Полос движения -1. Ширина проезжей части автодороги составляет 3,5 п.м. Конструкция покрытия – цементно-песчаная плитка.

Участок №5. Участок автодороги, соединяющий ул. Песчаная и существующую автодорогу к ул. Разуменская. Полос движения - 2. Ширина проезжей части автодороги, совмещенной с велодорожкой, составляет 9 п.м. Конструкция покрытия – асфальтобетон. Протяженность автодороги

составляет: при строительстве участка по варианту №1 - 1 150 п.м. (при протяженности мостового перехода – 250 п.м.), по варианту №2 – 1 410 п.м.

Участок №6. Предусмотрено строительство автодороги по ул. Ольховая к проектируемым объектам туристической инфраструктуры. Общая протяженность автодороги составляет 850 п.м. Полос движения - 2. Ширина проезжей части автодороги, совмещенной с велодорожкой, составляет 9 п.м. Конструкция покрытия – асфальтобетон.

Участок №7. Проектом предусмотрена реконструкция автодороги (2 полосы движения) от ул. Волчанская до базы отдыха «Связист» путем улучшения характеристик элементов улицы (проезжей части, коридоров сетей, освещения и др.), а также продление автодороги с выходом на объездную кольцевую автомагистраль. Общая протяженность автодороги - 4 170 п.м. Полос движения автотранспорта - 2. Ширина проезжей части автодороги, совмещенной с велодорожкой, составляет 9 п.м. Конструкция покрытия – асфальтобетон. Участок нового строительства составляет 10% от общей протяженности.

Участок №8. Устройство подъезда к участкам инвестиционных площадок. Общая протяженность автодороги составляет 1110 п.м. Полос движения - 2. Ширина проезжей части автодороги, совмещенной с велодорожкой, составляет 9 п.м. Конструкция покрытия – асфальтобетон.

Участок №9. Данный участок двухполосной автодороги (планируется как перспективное строительство) соединяет территорию проектируемой набережной реки Северский Донец с территорией реконструируемой жилой застройки (подъезд от ул. Волчанская с устройством разворотной площадки и площадки парковки автотранспорта). Протяженность автодороги составляет 690 п.м. Полос движения - 2. Ширина проезжей части автодороги, совмещенной с велодорожкой, составляет 9 п.м. Конструкция покрытия – асфальтобетон.

Территория парка будет обслуживаться городским транспортом (автобус) и маршрутным такси (ПАЗ, Газель и др.) по ул. Волчанская, соединяющей центральную часть города, Южный и Восточный планировочные жилые районы с территорией общегородской рекреационной зоны отдыха.

#### Вертикальная планировка.

Проектные уклоны автодорог назначены в пределах 0,005–0,010 ‰, что обеспечивает:

- отвод дождевых, талых и прочих поверхностных вод по дорогам, железобетонным лоткам в сеть ливневой канализации;
- благоприятные и безопасные условия движения транспорта и пешеходов;
- подготовку территории для застройки.

Схема разработана с максимальным сохранением естественного рельефа.

#### Инженерно-техническое обеспечение

В проекте отражены данные по размещению существующих инженерных сетей на основании предоставленной информации от соответствующих служб города (ГУП «Белводоканал», Белгородских электрических сетей филиала ПАО «МРСК Центра»-«Белгородэнерго», Городского центра технической эксплуатации телекоммуникаций Белгородского филиала ОАО «Ростелеком», филиала ОАО «Газпром Газораспределение Белгород»), учтены рекомендации по размещению планируемых сетей.

Экологическая часть. В проекте заложен комплекс градостроительных, инженерных и санитарно-оздоровительных мероприятий. Насаждения вдоль улиц должны обеспечивать защиту населения от шума, пыли, выхлопных газов, улучшать микроклимат, удовлетворять архитектурно-художественным требованиям и условиям безопасности движения.

Охрана воздушной среды. Основным источником загрязнения атмосферы в данном районе является автотранспорт. Для защиты существующей жилой застройки от шума, пыли и выхлопных газов автомобилей, вдоль улиц должна быть предусмотрена полоса зеленых насаждений.

Защита от шума. Предусмотрено устройство шумозащитных полос зеленых насаждений;

Охрана почв. В целях охраны земель собственники земельных участков и арендаторы земельных участков обязаны проводить мероприятия по:

- 1) сохранению почв и их плодородия;
- 2) защите земель от водной и ветровой эрозии, загрязнения радиоактивными и химическими веществами, захламления отходами производства и потребления, загрязнения, в том числе биогенного загрязнения, и других негативных (вредных) воздействий, в результате которых происходит деградация земель;
- 3) рекультивации нарушенных земель, восстановлению плодородия почв;
- 4) сохранению плодородия почв и их использованию при проведении работ, связанных с нарушением земель.

Охрана водных бассейнов. Отвод поверхностных вод с территории застройки предусмотрен по проездам и дорогам. Для защиты водных бассейнов предусмотрена ливневая канализация, собирающая загрязненные поверхностные воды и пропускающая их через очистные сооружения, после чего поверхностные воды сбрасываются в реку. Поверхностные воды (атмосферные осадки) перед сбросом в реку подлежат очистке с учетом требований «Правил охраны поверхностных вод и санитарно-гигиенических требований к охране поверхностных вод».

Выбор типа сооружения, обеспечивающего охрану водного объекта от загрязнения, засорения, заиления и истощения вод, осуществляется с учетом необходимости соблюдения установленных в соответствии с

законодательством в области охраны окружающей среды нормативов допустимых сбросов загрязняющих веществ, иных веществ и микроорганизмов.

## **2. Защита территории от чрезвычайных ситуаций природного и техногенного характера, проведение мероприятий по гражданской обороне и обеспечению пожарной безопасности.**

Инженерно технические мероприятия гражданской обороны, мероприятия по предупреждению чрезвычайных ситуаций для проекта мультипарка должны быть выполнены отдельно, специализированными организациями.

Основными опасностями возникновения техногенных и природных чрезвычайных ситуаций являются:

Природные опасности: метеорологические, гидрологические, геологические опасные явления.

Природно-техногенные опасности: аварии на системах жизнеобеспечения, аварии на транспорте, аварии на взрывоопасных объектах.

Биолого-социальные опасности.

Наличие данных опасностей возникновения ЧС в зонах жизнедеятельности человека при высоком уровне негативного воздействия на социальные и материальные ресурсы могут привести к возникновению чрезвычайных ситуаций.

Мероприятия по защите от ЧС природного и техногенного характера включают:

- защиту систем жизнеобеспечения населения – осуществление планово - предупредительного ремонта инженерных коммуникаций, линий связи и электропередач, а также контроль состояния жизнеобеспечивающих объектов энерго-, тепло- и водоснабжения;

- меры по снижению аварийности на транспорте – введение средств оповещения водителей и транспортных организаций о неблагоприятных метеоусловиях;

- снижение возможных последствий ЧС природного характера – осуществление в плановом порядке противопожарных и профилактических работ, направленных на предупреждение возникновения, распространения и развитие пожаров, проведение комплекса инженерно технических мероприятий по организации встрозактите путей сообщения, а также снижению риска функционирования объектов жизнеобеспечения в условиях сильных ветров и снеговых нагрузок, проведение сейсмического районирования территории.

К перечню мероприятий по защите от чрезвычайных ситуаций относятся:

- информирование населения о потенциальных природных и техногенных угрозах – проверка систем оповещения и подготовка к заблаговременному оповещению о возникновении и развитии чрезвычайных

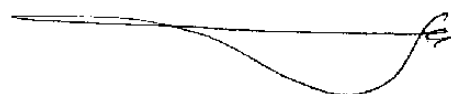
ситуаций населения и организаций, аварии на которых способны нарушить жизнеобеспечение населения, информирование населения о необходимых действиях во время ЧС;

- мониторинг и прогнозирование чрезвычайных ситуаций – систематическое наблюдение за состоянием защищаемых территорий, объектов и за работой сооружений инженерной защиты, периодический анализ всех факторов риска возникновения чрезвычайных ситуаций с последующим уточнением состава необходимых пассивных и активных мероприятий.

#### Пожарная безопасность.

Дороги, проезды и подъезды к зданиям, сооружениям, наружным пожарным лестницам и водосточникам, используемым для целей пожаротушения, должны быть всегда свободными для проезда пожарной техники, содержаться в исправном состоянии, а зимой быть очищенными от снега и льда.

Территории застройки должны иметь наружное освещение в темное время суток для быстрого нахождения пожарных гидрантов, наружных пожарных лестниц и мест размещения пожарного инвентаря, а также подъездов к входам в здания и сооружения.



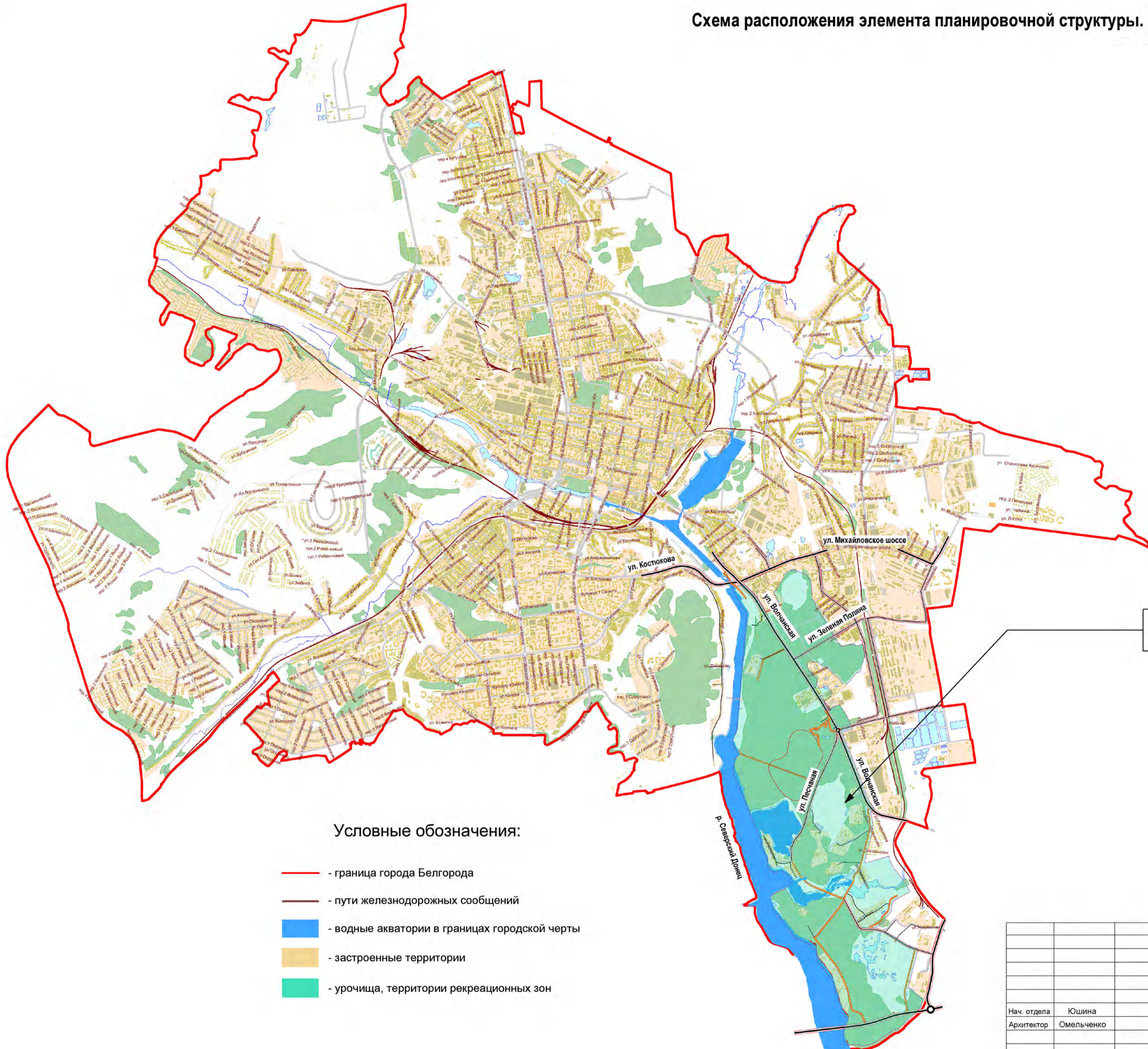
Городанкина Г.В.

**УТВЕРЖДЕНА**  
постановлением администрации  
города Белгорода  
« 10 » марта 2016 г.  
№ 43

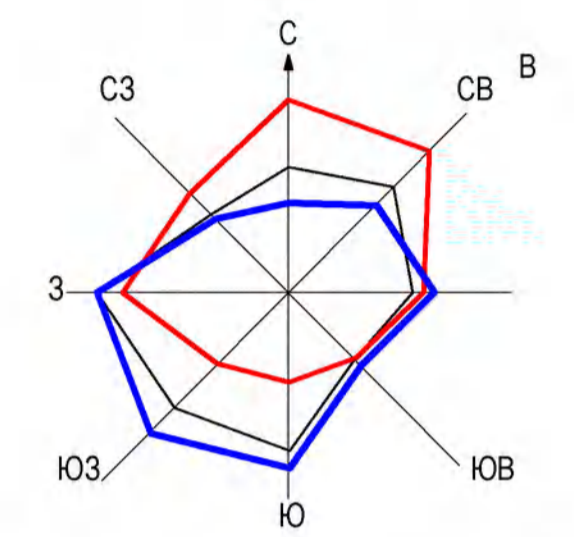
## **ДОКУМЕНТАЦИЯ ПО ПЛАНИРОВКЕ ТЕРРИТОРИИ**

**Проект межевания территории, ограниченной поймой р. Северский  
Донец – ул. Разуменская – ул. Волчанская – ул. Рабочая –  
ул. Коммунальная – ул. Михайловское шоссе города Белгорода**





Повторяемость ветра по АМСГ "Белгород" (1998-2003 г.г.)



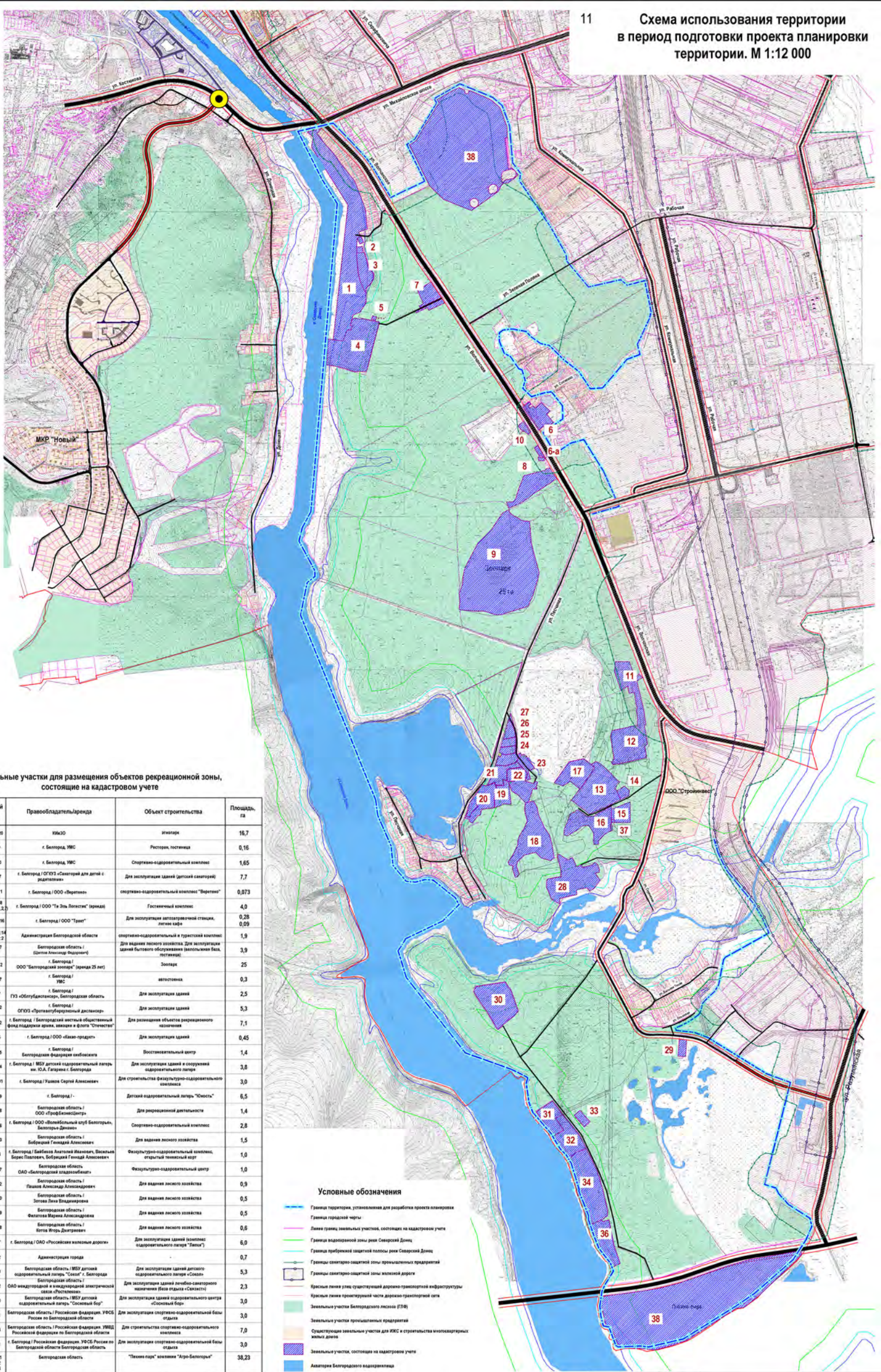
- Теплый период
- Холодный период
- Год

Территория рекреационной зоны, для которой разработан проект планировки

Условные обозначения:

- - граница города Белгорода
- - пути железнодорожных сообщений
- - водные акватории в границах городской черты
- - застроенные территории
- - урочища, территории рекреационных зон

			2015	Проект планировки территории, ограниченной поймой р. Северский Донец - ул. Разуменская - ул. Волчанская - ул. Рабочая - ул. Коммунальная - ул. Михайловское шоссе города Белгорода		
Нач. отдела	Юшина			Материалы по обоснованию	Стадия	Лист
Архитектор	Омельченко	07.05		ПП	2	4
				Схема расположения элемента планировочной структуры. М 1:50 000		
				Управление архитектуры и градостроительства г. Белгорода		



Земельные участки для размещения объектов рекреационной зоны,  
состоящие на кадастровом учете

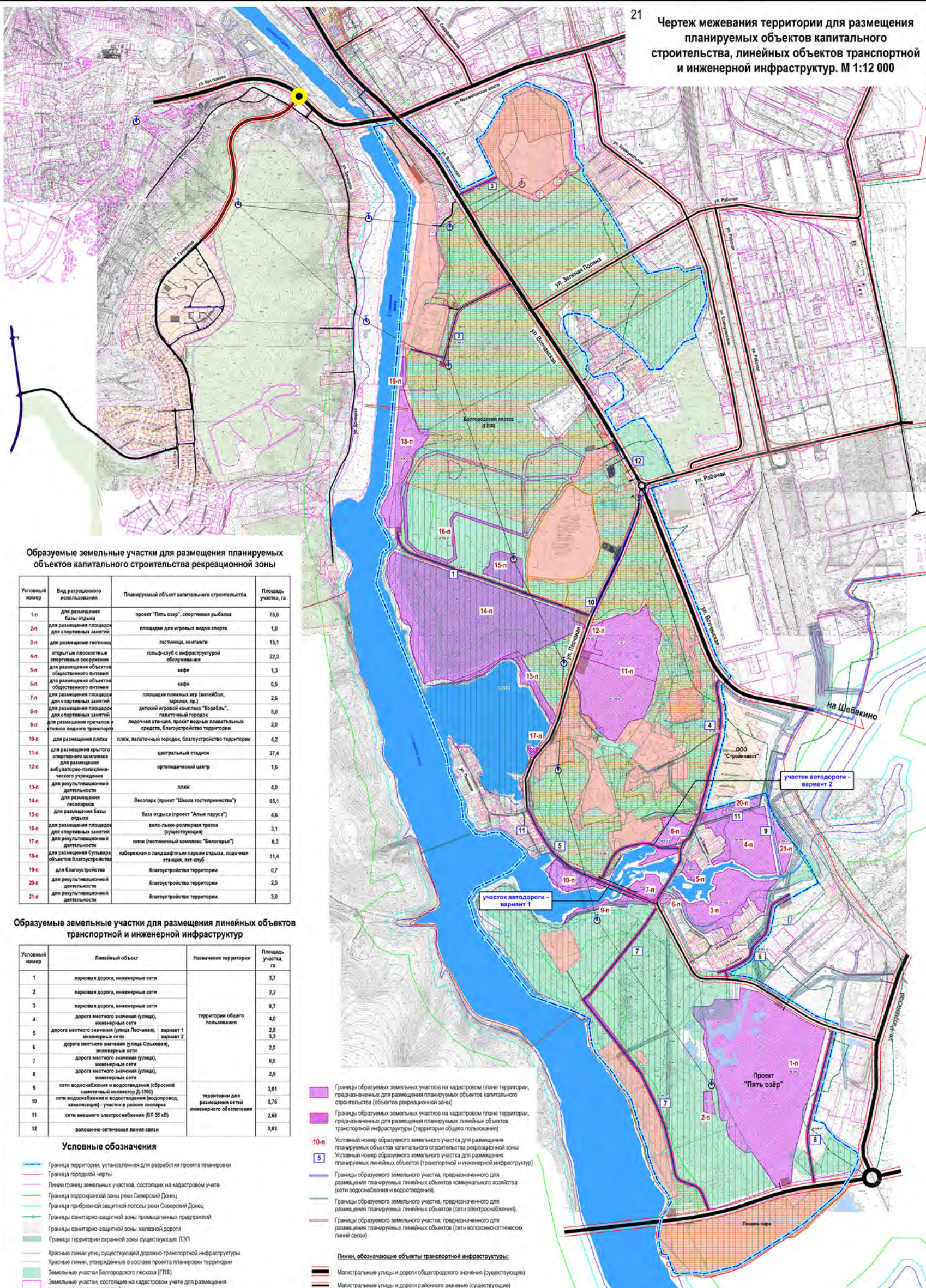
№ участка на плане	Кадастровый № участка	Правообладатель/аренда	Объект строительства	Площадь, кв. м
1	31:16:000000:505	ИЖС	ИЖС	16,7
2	31:16:0215003:3	г. Белгород, УФС	Ресторан, гостиница	0,16
3	31:16:0215003:10	г. Белгород, УФС	Спортивно-оздоровительный комплекс	1,65
4	31:16:0215003:7	г. Белгород / ООО "Смартвей" для детей с инвалидностью	Для эксплуатации зданий (детский санаторий)	7,7
5	31:16:0215003:11	г. Белгород / ООО "Вертеки"	спортивно-оздоровительный комплекс "Вертеки"	0,073
6	31:16:0217006:68 (0,25,0,5,0,47,0,51,2)	г. Белгород / ООО "Та Эшь Лейкстис" (Ирландия)	Гостиничный комплекс	4,0
6-а	31:16:0218002:1	г. Белгород / ООО "Траст"	Для эксплуатации автозаправочной станции, легкого кафе	0,28 0,09
7	31:16:0215003:12; 14 31:16:0218001:1; 2	Администрация Белгородской области	спортивно-оздоровительный и туристский комплекс для отдыха населения (для эксплуатации зданий бытового обслуживания (вольфрамовая база, постельные))	1,9 3,9
8	31:16:0218002:27 (0,01,0)	Белгородская область / Елена Александровна Фролова	Зоопарк	25
9	31:16:0218005:12	г. Белгород / ООО "Белгородский зоопарк" (Ирландия 25 лет)	автозаправка	0,3
10	31:16:0218002:17	г. Белгород / УФС	Для эксплуатации здания	2,5
11	31:16:0218012:7	ГБУ «Облгубэкоцентр», Белгородская область	Для эксплуатации здания	5,3
12	31:16:0218013:22	г. Белгород / ООО "Протекст" (Белгородский филиал)	Для размещения объектов рекреационного назначения	7,1
13	31:16:0218013:72	г. Белгород / Белгородская область / Белгородский филиал государственного фонда охотничьего, рыболовного и флоры "Оленевод"	Для эксплуатации зданий	0,45
14	31:16:0218013:5	г. Белгород / ООО «Бажан-продукт»	Восстановительный центр	1,4
15	31:16:0218013:15	г. Белгород / Белгородская область / Белгородский филиал государственного фонда охотничьего, рыболовного и флоры "Оленевод"	Для эксплуатации здания / спортивной охотничьей базы	3,8
16	31:16:0218013:24	г. Белгород / МБУ детский оздоровительный лагерь им. Ю.А. Гагарина / г. Белгород	Для строительства физкультурно-оздоровительного комплекса	3,0
17	31:16:000000:491	г. Белгород / Улица Сергея Алексеева	Детский оздоровительный лагерь "Юность"	6,5
18	31:16:0218013:29	г. Белгород / -	Для рекреационной деятельности	1,4
19	31:16:0218013:38	Белгородская область / ООО "ПрофБизнесцентр"	Спортивно-оздоровительный комплекс	2,8
20	31:16:0218013:36	г. Белгород / ООО «Вольфский клуб Белгород», Белгородская область	Для ведения лесного хозяйства	1,5
21	31:16:0218013:33	Белгородская область / Бобрский Геннадий Алексеевич	Физкультурно-оздоровительный комплекс, открытый теннисный корт	1,0
22	31:16:0218013:4	г. Белгород / Бабасов Анатолий Иванович, Васильев Борис Павлович, Бобрский Геннадий Алексеевич	Физкультурно-оздоровительный центр	1,0
23	31:16:0218013:27	Белгородская область / ОАО «Белгородская охотничья база»	Для ведения лесного хозяйства	0,9
24	31:16:0218013:32	Белгородская область / Лысков Александр Александрович	Для ведения лесного хозяйства	0,5
25	31:16:0218013:30	Белгородская область / Золотых Леонид Владимирович	Для ведения лесного хозяйства	0,5
26	31:16:0218013:28	Белгородская область / Фелдман Мария Александровна	Для эксплуатации здания (комплекс оздоровительного лагеря "Тимур")	6,0
27	31:16:0218013:23	Белгородская область / Илья Игоревич Дмитриев	Администрация города	0,7
28	31:16:0218013:7	г. Белгород / ОАО «Российские железные дороги»	Для эксплуатации здания (комплекс оздоровительного лагеря "Тимур")	5,3
29	31:16:0218011:2	Администрация города	Для эксплуатации здания (комплекс оздоровительного лагеря "Солнечный")	2,3
30	31:16:0218013:3	Белгородская область / МБУ детский оздоровительный лагерь "Солнечный", Белгородская область	Для эксплуатации здания (комплекс оздоровительного лагеря "Солнечный")	3,0
31	31:16:0218013:3	ОАО «Международная энергетическая компания "Росэнергоатом"»	Для эксплуатации спортивно-оздоровительной базы отдыха	3,0
32	31:16:0218013:3	Белгородская область / МБУ детский оздоровительный лагерь "Солнечный бор"	Для эксплуатации спортивно-оздоровительной базы отдыха	7,0
33	31:16:0218013:1	Белгородская область / Российская Федерация, УФС России по Белгородской области	Для эксплуатации спортивно-оздоровительной базы отдыха	3,0
34	31:16:0218013:4	Белгородская область / Российская Федерация, УМВД Российской Федерации по Белгородской области	"Телека-парк" имени "Агро-Белогорья"	38,23
35	31:16:0218013:3	г. Белгород / Российская Федерация, УФС России по Белгородской области	Для эксплуатации нежилого здания (Банк)	0,05
36	31:16:0218011:11 31:16:0218011:2 31:16:0218011:4	Белгородская область	для рекреационных целей	34,5
37	31:16:0218013:3	г. Белгород / ОАО "Белгород", Улица О.Н.		
38	31:16:0215005:8 47; 48; 227; 228; 229; 230; 231	Белгородская область, ИЖС / ОАО "ЖБК-1"		

Всего: 178,07

Условные обозначения

- Граница территории, установленная для разработки проекта планировки
- Граница городских улиц
- Линия границ земельных участков, состоящих на кадастровом учете
- Границы водозащитной зоны реки Северский Донец
- Границы прибрежной защитной полосы реки Северский Донец
- Границы санитарно-защитной зоны промышленных предприятий
- Границы санитарно-защитной зоны железной дороги
- Красная линия улиц существующей дорожно-транспортной инфраструктуры
- Красная линия проектной части дорожно-транспортной сети
- Земельные участки Белгородского лесхоза (ЗЛБ)
- Земельные участки промышленных предприятий
- Существующие земельные участки для ИЖС и строительства многоквартирных жилых домов
- Земельные участки, состоящие на кадастровом учете
- Автостоянка Белгородского выдвигателя
- Магистральные улицы и дороги общегородского значения (существующие)
- Магистральные улицы и дороги городского и районного значения (запланированные)
- Магистральные улицы и дороги общегородского значения (запланированные)
- Улицы и дороги местного значения (запланированные)
- Проектируемая автомобильная дорога

2015		Проект планировки территории, ограниченной поймами р. Северский Донец - ул. Рабочая - ул. Солнечная - ул. Рабочая - ул. Коммунальная - ул. Михайловское шоссе города Белгорода		Страниц	Лист	Листов
Материалы по обновлению	ПП	3	4			
Управление архитектуры и градостроительства администрации г. Белгорода						



**Образующие земельные участки для размещения планируемых объектов капитального строительства рекреационной зоны**

Условный номер	Вид разрешенного использования	Планируемый объект капитального строительства	Площадь участка, га
1-п	для размещения базы отдыха	проект "Пять озер", спортивная рыбалка	75,0
2-п	для размещения площадок для спортивных занятий	площадки для игровых видов спорта	1,0
3-п	для размещения гостиниц	гостиница, кемпинг	15,1
4-п	открытые плоскостные спортивные сооружения	гольф-клуб с инфраструктурой обслуживания	22,3
5-п	для размещения объектов общественного питания	кафе	1,3
6-п	для размещения объектов общественного питания	кафе	0,5
7-п	для размещения площадок для спортивных занятий	площадки пляжных игр (волейбол, теннис, пр.)	2,6
8-п	для размещения площадок для спортивных занятий	детский игровой комплекс "Корабль", палаточный городок	5,0
9-п	для размещения причалов и стоек водного транспорта	лодочная станция, прокат водных плавательных средств, благоустройство территории	2,0
10-п	для размещения пляжа	пляж, палаточный городок, благоустройство территории	4,2
11-п	для размещения крытого спортивного комплекса	центральный стадион	37,4
12-п	для размещения амбулаторно-поликлинического учреждения	ортопедический центр	1,6
13-п	для рекреационной деятельности	пляж	4,0
14-п	для размещения павильона	Лесопарк (проект "Школа гостеприимства")	65,1
15-п	для размещения базы отдыха	база отдыха (проект "Альпа ларуса")	4,6
16-п	для размещения площадок для спортивных занятий	вело-лыже-роллерная трасса (существующая)	3,1
17-п	для рекреационной деятельности	пляж (гостиничный комплекс "Белогорье")	0,3
18-п	для размещения бульвара объектов благоустройства	набережная с ландшафтным парком отдыха, лодочная станция, яхт-клуб	11,4
19-п	для благоустройства	благоустройство территории	0,7
20-п	для рекреационной деятельности	благоустройство территории	2,5
21-п	для рекреационной деятельности	благоустройство территории	3,0

**Образующие земельные участки для размещения линейных объектов транспортной и инженерной инфраструктур**

Условный номер	Линейный объект	Назначение территории	Площадь участка, га
1	парковая дорога, инженерные сети	территории общего пользования	3,7
2	парковая дорога, инженерные сети		2,2
3	парковая дорога, инженерные сети		0,7
4	дорога местного значения (улицы), инженерные сети		4,0
5	дорога местного значения (улица Песчаная), инженерные сети		2,8 3,3
6	дорога местного значения (улица Ольховая), инженерные сети		2,0
7	дорога местного значения (улицы), инженерные сети		6,6 2,6
8	сети водоснабжения и водоотведения (сборной самотечный коллектор Д-1500)	территории для размещения сетей инженерного обеспечения	3,01
10	сети водоснабжения и водоотведения (водопровод, канализация) - участок в районе зоопарка		0,76
11	сети внешнего электроснабжения (ВЛ 35 кВ)		2,68
12	волоконно-оптическая линия связи		0,03

**Условные обозначения**

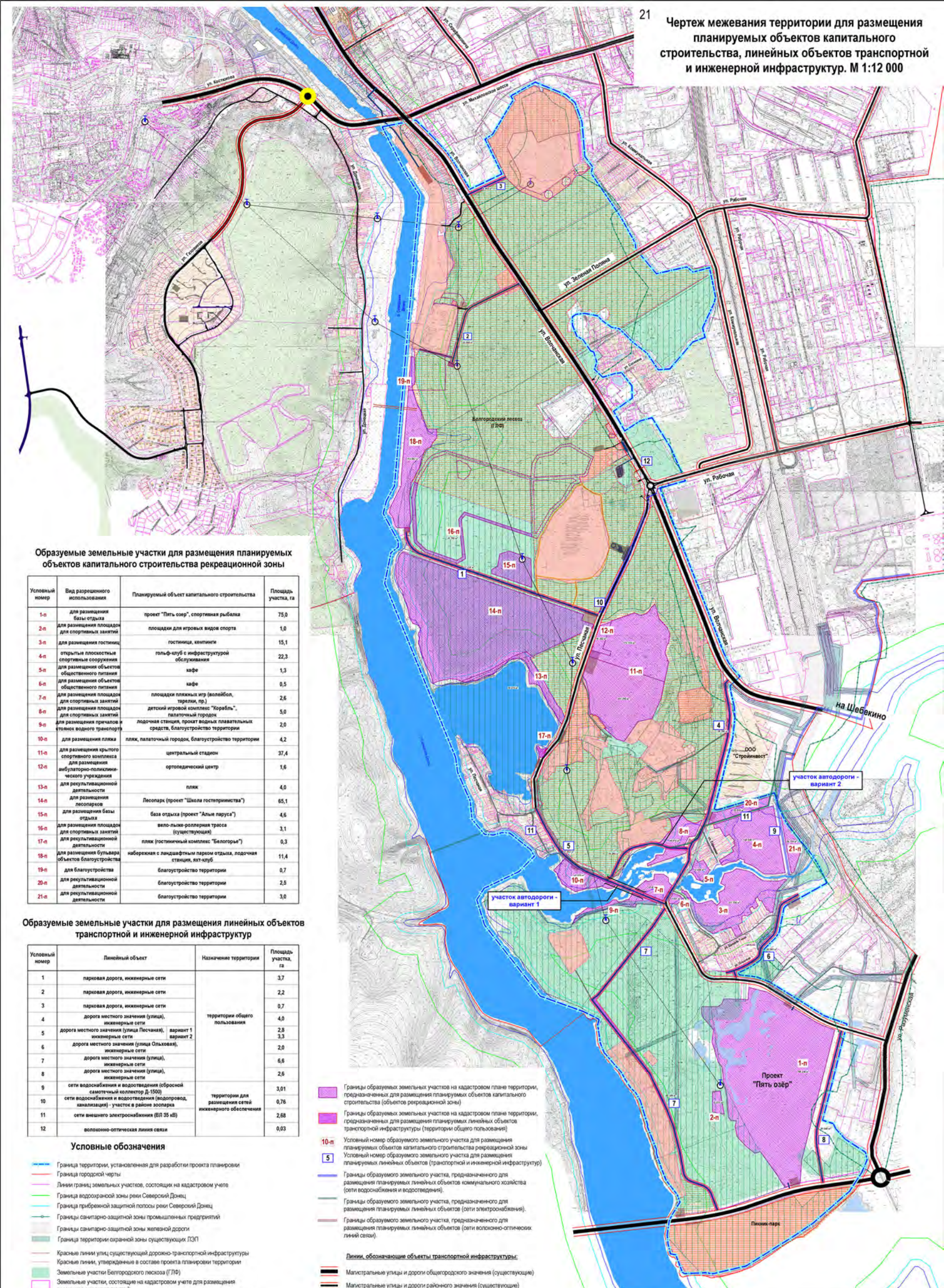
- Граница территории, установленная для разработки проекта планировки
- Граница городской черты
- Линии границ земельных участков, состоящих на кадастровом учете
- Граница водоохранной зоны реки Северский Донец
- Граница прибрежной защитной полосы реки Северский Донец
- Границы санитарно-защитной зоны промышленных предприятий
- Границы санитарно-защитной зоны железной дороги
- Граница территории охранной зоны существующей ЛЭП
- Красные линии улиц существующей дорожно-транспортной инфраструктуры
- Красные линии, утвержденные в составе проекта планировки территории
- Земельные участки Белгородского лесхоза (ГЛХ)
- Земельные участки, состоящие на кадастровом учете для размещения промышленных предприятий
- Земельные участки, состоящие на кадастровом учете для размещения жилой застройки
- Аварийные Белгородского водохранилища
- Границы особо охраняемых природных территорий регионального значения
- Границы территорий, находящихся в собственности Белгородской области
- Границы земельных участков, состоящих на кадастровом учете для размещения объектов рекреационной зоны

- Границы образуемых земельных участков на кадастровом плане территории, предназначенных для размещения планируемых объектов капитального строительства (объектов рекреационной зоны)
  - Границы образуемых земельных участков на кадастровом плане территории, предназначенных для размещения планируемых линейных объектов транспортной инфраструктуры (территории общего пользования)
  - 10-п Условный номер образуемого земельного участка для размещения планируемых объектов капитального строительства рекреационной зоны
  - 5 Условный номер образуемого земельного участка для размещения планируемых линейных объектов (транспортной и инженерной инфраструктур)
  - Границы образуемого земельного участка, предназначенного для размещения планируемых линейных объектов коммунального хозяйства (сети водоснабжения и водоотведения)
  - Границы образуемого земельного участка, предназначенного для размещения планируемых линейных объектов (сети электроснабжения)
  - Границы образуемого земельного участка, предназначенного для размещения планируемых линейных объектов (сети волоконно-оптических линий связи)
- Линии, обозначающие объекты транспортной инфраструктуры:**
- Магистральные улицы и дороги общегородского значения (существующие)
  - Магистральные улицы и дороги районного значения (существующие)
  - Магистральные улицы и дороги общегородского значения (планируемые)
  - Улицы и дороги местного значения (существующие)
  - Планируемые автомобильные дороги местного значения
  - Планируемый мостовой переход
  - Планируемые площадки парковки автотранспорта
  - Планируемые станции подземной канатной дороги. Протяженность дороги - 12 500 м

		2015	Проект межевания территории ограниченной полейкой р. Северский Донец - ул. Разумовская - ул. Болвановская - ул. Рабочая - ул. Коммунальная - ул. Михайловское шоссе города Белгорода		
Нач. отдела	Юсупова		Страниц	Лист	Листов
Архитектор	Смеленченко		ГМ	1	1

Чертеж межевания территории для размещения планируемых объектов капитального строительства, линейных объектов транспортной и инженерной инфраструктур. М 1:12 000

Управление архитектуры и градостроительства администрации г. Белгорода



**Образующие земельные участки для размещения планируемых объектов капитального строительства рекреационной зоны**

Условный номер	Вид разрешенного использования	Планируемый объект капитального строительства	Площадь участка, га
1-п	для размещения базы отдыха	проект "Пять озер", спортивная рыбалка	75,0
2-п	для размещения площадок для спортивных занятий	площадки для игровых видов спорта	1,0
3-п	для размещения гостиниц	гостиница, кемпинги	15,1
4-п	открытые плоскостные спортивные сооружения	гольф-клуб с инфраструктурой обслуживания	22,3
5-п	для размещения объектов общественного питания	кафе	1,3
6-п	для размещения объектов общественного питания	кафе	0,5
7-п	для размещения площадок для спортивных занятий	площадки пляжных игр (волейбол, теннис, пр.)	2,6
8-п	для размещения площадок для спортивных занятий	детский игровой комплекс "Корабль", палаточный городок	5,0
9-п	для размещения причалов и стоек водного транспорта	лодочная станция, прокат водных плавательных средств, благоустройство территории	2,0
10-п	для размещения пляжа	пляж, палаточный городок, благоустройство территории	4,2
11-п	для размещения крытого спортивного комплекса	центральный стадион	37,4
12-п	для размещения амбулаторно-поликлинического учреждения	ортопедический центр	1,6
13-п	для рекреационной деятельности	пляж	4,0
14-п	для размещения павильона	Лесопарк (проект "Школа гостеприимства")	65,1
15-п	для размещения базы отдыха	база отдыха (проект "Альпа ларуса")	4,6
16-п	для размещения площадок для спортивных занятий	вело-лыже-роллерная трасса (существующая)	3,1
17-п	для рекреационной деятельности	пляж (гостиничный комплекс "Белогорье")	0,3
18-п	для размещения бульвара объектов благоустройства	набережная с ландшафтным парком отдыха, лодочная станция, яхт-клуб	11,4
19-п	для благоустройства	благоустройство территории	0,7
20-п	для рекреационной деятельности	благоустройство территории	2,5
21-п	для рекреационной деятельности	благоустройство территории	3,0

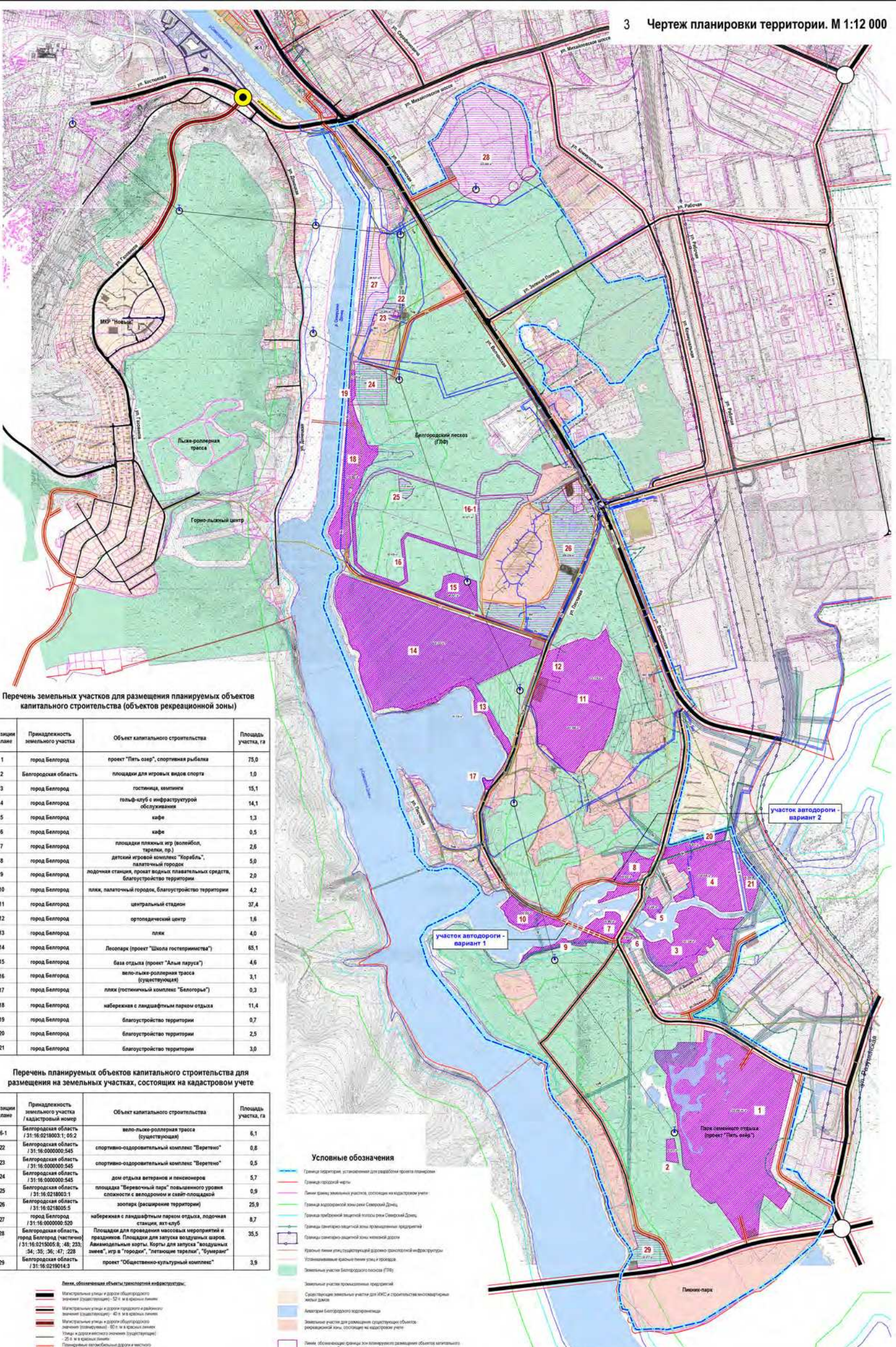
**Образующие земельные участки для размещения линейных объектов транспортной и инженерной инфраструктур**

Условный номер	Линейный объект	Назначение территории	Площадь участка, га	
1	парковая дорога, инженерные сети	территории общего пользования	3,7	
2	парковая дорога, инженерные сети		2,2	
3	парковая дорога, инженерные сети		0,7	
4	дорога местного значения (улицы), инженерные сети		4,0	
5	дорога местного значения (улицы Песчаная), инженерные сети		вариант 1 вариант 2	2,8 3,3
6	дорога местного значения (улицы Ольховая), инженерные сети		2,0	
7	дорога местного значения (улицы), инженерные сети		6,6	
8	дорога местного значения (улицы), инженерные сети	2,6		
9	сети водоснабжения и водоотведения (сборной самотечный коллектор Д-1500)	территории для размещения сетей инженерного обеспечения	3,01	
10	сети водоснабжения и водоотведения (водопровод, канализация) - участок в районе зоопарка		0,76	
11	сети внешнего электроснабжения (ВЛ 35 кВ)		2,88	
12	волоконно-оптическая линия связи		0,03	

**Условные обозначения**

- Граница территории, установленная для разработки проекта планировки
- Граница городской черты
- Линии границ земельных участков, состоящих на кадастровом учете
- Граница водоохранной зоны реки Северский Донец
- Граница прибрежной защитной полосы реки Северский Донец
- Границы санитарно-защитной зоны промышленных предприятий
- Границы санитарно-защитной зоны железной дороги
- Граница территории охранной зоны существующей ЛЭП
- Красные линии улиц существующей дорожно-транспортной инфраструктуры
- Красные линии, утверждённые в составе проекта планировки территории
- Земельные участки Белгородского лесхоза (ГЛХ)
- Земельные участки, состоящие на кадастровом учете для размещения промышленных предприятий
- Земельные участки, состоящие на кадастровом учете для размещения жилой застройки
- Аварийная Белгородского водохранилища
- Границы особо охраняемых природных территорий регионального значения
- Границы территорий, находящихся в собственности Белгородской области
- Границы земельных участков, состоящих на кадастровом учете для размещения объектов рекреационной зоны

- Границы образуемых земельных участков на кадастровом плане территории, предназначенных для размещения планируемых объектов капитального строительства (объектов рекреационной зоны)
  - Границы образуемых земельных участков на кадастровом плане территории, предназначенных для размещения планируемых линейных объектов транспортной инфраструктуры (территории общего пользования)
  - 10-п Условный номер образуемого земельного участка для размещения планируемых объектов капитального строительства рекреационной зоны
  - 5 Условный номер образуемого земельного участка для размещения планируемых линейных объектов (транспортной и инженерной инфраструктур)
  - Границы образуемого земельного участка, предназначенного для размещения планируемых линейных объектов коммунального хозяйства (сети водоснабжения и водоотведения)
  - Границы образуемого земельного участка, предназначенного для размещения планируемых линейных объектов (сети электроснабжения)
  - Границы образуемого земельного участка, предназначенного для размещения планируемых линейных объектов (сети волоконно-оптических линий связи)
- Линии, обозначающие объекты транспортной инфраструктуры:**
- Магистральные улицы и дороги общегородского значения (существующие)
  - Магистральные улицы и дороги районного значения (существующие)
  - Магистральные улицы и дороги общегородского значения (планируемые)
  - Улицы и дороги местного значения (существующие)
  - Планируемые автомобильные дороги местного значения
  - Планируемый мостовой переход
  - Планируемые площадки парковки автотранспорта
  - Планируемые станции подземной канатной дороги. Протяженность дороги - 12 500 м



Перечень земельных участков для размещения планируемых объектов капитального строительства (объектов рекреационной зоны)

№ позиции на плане	Принадлежность земельного участка	Объект капитального строительства	Площадь участка, га
1	город Белгород	проект "Пять озёр", спортивная рыбалка	75,0
2	Белгородская область	площадки для игровых видов спорта	1,0
3	город Белгород	гостиница, кемпинг	15,1
4	город Белгород	гольф-клуб с инфраструктурой обслуживания	14,1
5	город Белгород	кафе	1,3
6	город Белгород	кафе	0,5
7	город Белгород	площадки пляжных игр (волейбол, теннис, пр.)	2,6
8	город Белгород	детский игровой комплекс "Корабли", палаточный городок	5,0
9	город Белгород	лодочная станция, прокат водных плавательных средств, благоустройство территории	2,0
10	город Белгород	пляж, палаточный городок, благоустройство территории	4,2
11	город Белгород	центральный стадион	37,4
12	город Белгород	ортопедический центр	1,6
13	город Белгород	парк	4,0
14	город Белгород	Лесопарк (проект "Школа гостеприимства")	65,1
15	город Белгород	база отдыха (проект "Алые паруса")	4,6
16	город Белгород	вело-льва-роллерная трасса (существующая)	3,1
17	город Белгород	пляж (гостиничный комплекс "Белогорье")	0,3
18	город Белгород	набережная с ландшафтным парком отдыха	11,4
19	город Белгород	благоустройство территории	0,7
20	город Белгород	благоустройство территории	2,5
21	город Белгород	благоустройство территории	3,0

Перечень планируемых объектов капитального строительства для размещения на земельных участках, состоящих на кадастровом учете

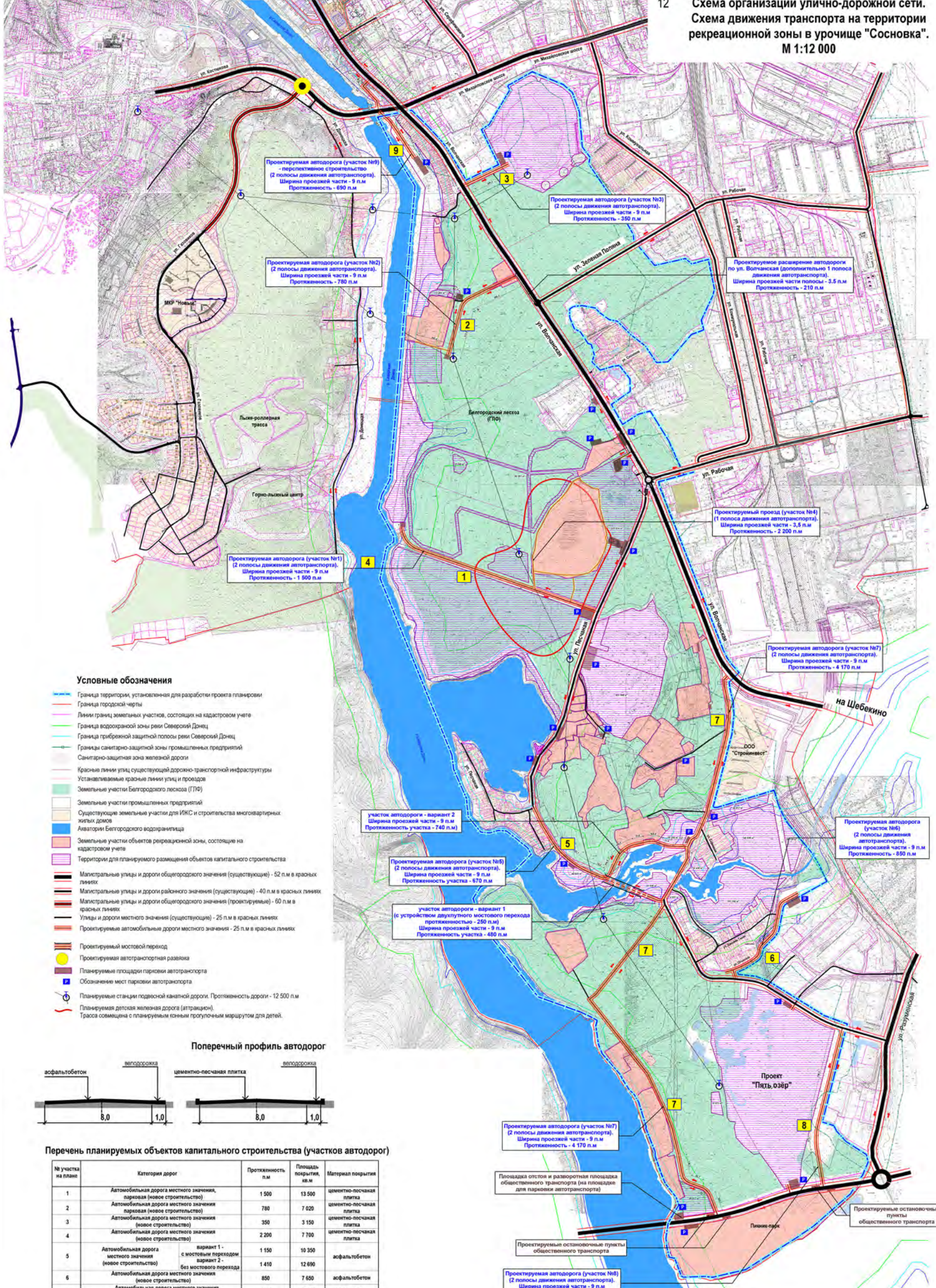
№ позиции на плане	Принадлежность земельного участка / кадастровый номер	Объект капитального строительства	Площадь участка, га
16-1	Белгородская область / 31:16:0218003.1:05-2	вело-льва-роллерная трасса (существующая)	6,1
22	Белгородская область / 31:16:0000000:545	спортивно-оздоровительный комплекс "Веретено"	0,8
23	Белгородская область / 31:16:0000000:545	спортивно-оздоровительный комплекс "Веретено"	0,5
24	Белгородская область / 31:16:0000000:545	дом отдыха ветеранов и пенсионеров	5,7
25	Белгородская область / 31:16:0218003.1	площадки для проведения массовых мероприятий и праздников. Площадки для запуска воздушных шаров. Авиамодельные курсы. Карты для запуска "воздушных змеев", игр в "городки", "летающие тарелки", "бузиринг"	0,9
26	Белгородская область / 31:16:0218005.5	зоопарк (расширение территории)	25,9
27	город Белгород / 31:16:0000000:520	набережная с ландшафтным парком отдыха, лодочная станция, яхт-клуб	8,7
28	Белгородская область / 31:16:0218003.1 / город Белгород (частично) / 34:35; 36; 47; 228	проект "Общественно-культурный комплекс"	35,5
29	Белгородская область / 31:16:0218014.3	проект "Общественно-культурный комплекс"	3,9

**Условные обозначения**

- Границы территории, установленные для разработки проекта планировки
- Границы городской черты
- Линии границ земельных участков, состоящих на кадастровом учете
- Границы административной зоны областного центра
- Границы прибрежной защитной полосы реки Северский Донец
- Границы санитарно-защитной зоны промышленных предприятий
- Границы санитарно-защитной зоны жилищной застройки
- Условные линии улиц, структурной дорожно-транспортной инфраструктуры
- Условные линии красных линий улиц и дорог
- Земельные участки Белгородского лесхоза (ЛПХ)
- Земельные участки промышленных предприятий
- Специализированные земельные участки для ИЖС/строительства многоквартирных жилых домов
- Аварийные Белгородского мэрия
- Земельные участки для размещения объектов рекреационной зоны, состоящие на кадастровом учете
- Линии обозначения границ зон планируемого размещения объектов капитального строительства в объектах недвижимости
- Территория для планируемого размещения объектов рекреационной зоны (объекты рекреационной зоны) - образующие земельные участки
- Территория для планируемого размещения объектов капитального строительства в объектах недвижимости (зона) в границах земельных участков, состоящих на кадастровом учете
- Линии обозначения границ зон планируемого размещения объектов инженерной инфраструктуры
- Территория для размещения объектов коммунального назначения (для надомных, коммунальных, оборотных коллекторов)
- Территория для размещения сетей электроснабжения
- Территория для планируемого размещения объектов инженерно-технических сетей
- Территория для размещения объектов инженерно-технических сетей

- Линии обозначения объектов транспортной инфраструктуры:**
- Магистральные улицы и дороги областного значения (существующие) - 50 м и в красной линии
  - Магистральные улицы и дороги областного и районного значения (существующие) - 40 м и в красной линии
  - Магистральные улицы и дороги областного значения (планируемые) - 80 м и в красной линии
  - Улицы и дороги местного значения (существующие) - 20 м и в красной линии
  - Планируемые автомобильные дороги и местного значения - 20 м и в красной линии
  - Планируемые площадки парковки автомобилей
  - Планируемые станции подземной железной дороги
- Линии обозначения объектов инженерной инфраструктуры:**
- водопровод
  - канализационный коллектор
  - водосток
  - линии электропередачи
  - высоковольтные линии связи
  - линии телефонной связи
  - граница территории охранной зоны структурной ИСЭП

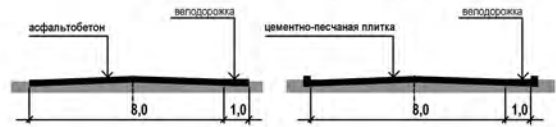
2015		Проект планировки территории, ограниченной полосой р. Северский Донец - ул. Разумовский - ул. Волчанская - ул. Рабочий - ул. Коммунальный - ул. Михайловское шоссе города Белгорода		
Нач. отдела	Ю.С.Иван	Основная часть	Страниц	Лист
Архитектор	С.М.Иванченко		1	4
		Управление архитектуры и градостроительства администрации г. Белгород		
Чертеж планировки территории. М 1:12 000				



**Условные обозначения**

- Граница территории, установленная для разработки проекта планировки
- Граница городской черты
- Линии границ земельных участков, состоящих на кадастровом учете
- Граница водоохранной зоны реки Северский Донец
- Граница прибрежной защитной полосы реки Северский Донец
- Границы санитарно-защитной зоны промышленных предприятий
- Санитарно-защитная зона железной дороги
- Красные линии улиц существующей дорожно-транспортной инфраструктуры
- Устанавливаемые красные линии улиц и проездов
- Земельные участки Белгородского лесхоза (ГЛХ)
- Земельные участки промышленных предприятий
- Существующие земельные участки для ИЖС и строительства многоквартирных жилых домов
- Аварии Белгородского водохранилища
- Земельные участки объектов рекреационной зоны, состоящие на кадастровом учете
- Территории для планируемого размещения объектов капитального строительства
- Магистральные улицы и дороги областного значения (существующие) - 52 м в красных линиях
- Магистральные улицы и дороги районного значения (существующие) - 40 м в красных линиях
- Магистральные улицы и дороги областного значения (проектируемые) - 60 м в красных линиях
- Улицы и дороги местного значения (существующие) - 25 м в красных линиях
- Проектируемые автомобильные дороги местного значения - 25 м в красных линиях
- Проектируемый мостовой переход
- Проектируемая автотранспортная развязка
- Планируемые площадки парковки автотранспорта
- Обозначение мест парковки автотранспорта
- Планируемые станции подземной канальной дороги. Протяженность дороги - 12 500 п.м
- Планируемая детская железная дорога (аттракцион).
- Трасса совмещена с планируемым конным прогулочным маршрутом для детей.

**Поперечный профиль автодорог**



**Перечень планируемых объектов капитального строительства (участков автодорог)**

№ участка на плане	Категория дорог	Протяженность, п.м	Площадь покрытия, кв.м	Материал покрытия	
1	Автомобильная дорога местного значения, парковая (новое строительство)	1 500	13 500	цементно-песчаная плитка	
2	Автомобильная дорога местного значения парковая (новое строительство)	780	7 020	цементно-песчаная плитка	
3	Автомобильная дорога местного значения (новое строительство)	350	3 150	цементно-песчаная плитка	
4	Автомобильная дорога местного значения (новое строительство)	2 200	7 700	цементно-песчаная плитка	
5	Автомобильная дорога местного значения (новое строительство) вариант 1 - с мостовым переходом вариант 2 - без мостового перехода	1 150	10 350	асфальтобетон	
6	Автомобильная дорога местного значения (новое строительство)	1 410	12 690	асфальтобетон	
7	Автомобильная дорога местного значения (реконструкция - 90%, новое строительство - 10%)	4 170	37 530	асфальтобетон	
8	Автомобильная дорога местного значения (новое строительство)	1 110	9 990	асфальтобетон	
9	Автомобильная дорога местного значения (перспективное строительство)	690	6 210	цементно-песчаная плитка	
<b>Всего:</b>				31 370	цементно-песчаная плитка
(при строительстве участка дороги №5 по варианту 1)				72 730	асфальтобетон
(при строительстве участка дороги №5 по варианту 2)				74 670	асфальтобетон

Проектируемая автотрасса (участок №7) (2 полосы движения автотранспорта). Ширина проезжей части - 9 п.м. Протяженность - 4 170 п.м.

Площадка отстоя и разборки площадки общественного транспорта (на площадке для парковки автотранспорта)

Проектируемые основные пункты общественного транспорта

Проектируемая автотрасса (участок №8) (2 полосы движения автотранспорта). Ширина проезжей части - 9 п.м. Протяженность - 1 110 п.м.

Год	2015	Проект планировки территории, ограниченной границей р. Северский Донец - ул. Разумовская - ул. Волчанская - ул. Рабочая - ул. Коммунальная - ул. Михайловское шоссе города Белгород		
Наим. отдела	Юридический	Материалы по обоснованию	Страниц	Лист
Архитектор	Смирнов И.И.		ПП	4
Схема организации улично-дорожной сети. Схема движения транспорта на территории рекреационной зоны в урочище "Сосновка". М 1:12 000				