




Приложение № 2
постановлению администрации
города Белгорода
от _____ № _____

**Дополнения в Схему размещения рекламных конструкций
на территории городского округа "Город Белгород"**

рекламные конструкции: ситилайт, стела, пилон, пилларс

Согласовано
Первый заместитель начальника департамента
внутренней и кадровой политики области
 О. А. Павлова

"4" июля 2016 г.


 11
 СИТИЛАЙТ

Адресная программа установки и эксплуатации рекламных конструкций

№ п/п	Адрес установки и эксплуатации РК	№ РК по карте	Вид РК	Тип РК	Размер РК	Кол-во сторон РК	Общая площадь информационного поля РК, кв.м.	Собственник или законный владелец имущества, к которому присоединяется РК	Кадастровый номер участка	Номер и дата выписки из ЕГРП	Планируемые ежегодные поступления в бюджет муниципального образования по договорам на установку и эксплуатацию РК, руб (кв.м.)	Стартовая цена торгов на право заключения договора на установку и эксплуатацию РК, руб*	Планируемые налоговые поступления от РК, руб
1	ул. Победы, (перекресток с пер. Театральный)	1	Ситилайт	П	1,8x1,2	2	4,3	Муниципальное образование "Город Белгород"	31:16:0117009	-	от 5148	22136	-
2	ул. Попова, (перекресток с ул. Победы)	2	Ситилайт	П	1,8x1,2	2	4,3	Муниципальное образование "Город Белгород"	31:16:0117009	-	от 5148	22136	-
3	ул. Попова, (р-он ост. "Обл. библиотека", поз.1)	3	Ситилайт	П	1,8x1,2	2	4,3	Муниципальное образование "Город Белгород"	31:16:0116013	-	от 4736	20364	-
4	ул. Попова, (р-он ост. "Обл. библиотека", поз.2)	4	Ситилайт	П	1,8x1,2	2	4,3	Муниципальное образование "Город Белгород"	31:16:0116013	-	от 4736	20364	-
5	ул. Попова, (р-он ост. "Обл. библиотека", поз.3)	5	Ситилайт	П	1,8x1,2	2	4,3	Муниципальное образование "Город Белгород"	31:16:0116013	-	от 4736	20364	-
6	пр-т. Б.Хмельницкого, (р-он дома № 71)	6	Ситилайт	П	1,8x1,2	2	4,3	Муниципальное образование "Город Белгород"	31:16:0114029	-	от 4942	21250	-

* - входит в размер платы за установку и эксплуатацию рекламной конструкции в год


 12
 Стела

Адресная программа установки и эксплуатации рекламных конструкций

№ п/п	Адрес установки и эксплуатации РК	№ РК по карте	Вид РК	Тип РК	Размер РК	Кол-во сторон РК	Общая площадь информационного поля РК, кв.м.	Собственник или законный владелец имущества, к которому присоединяется РК	Кадастровый номер участка	Номер и дата выписки из ЕГРП	Планируемые ежегодные поступления в бюджет муниципального образования по договорам на установку и эксплуатацию РК, руб (кв.м.)	Стартовая цена торгов на право заключения договора на установку и эксплуатацию РК, руб*	Планируемые налоговые поступления от РК, руб
1	ул. Корочанская, (р-он дома №148-а)	1	Стела	12	7,5x2,4	2	36	Муниципальное образование "Город Белгород"	31:16:0213001	-	от 2116	76176	-
2	ул. К.Заслонова, (р-он дома №92)	2	Стела	12	7,5x2,4	2	36	Муниципальное образование "Город Белгород"	31:16:0214012	-	от 2116	76176	-
3	пр-т. Б.Хмельницкого, (р-он дома №182)	3	Стела	12	3,7x9	2	66,6	Муниципальное образование "Город Белгород"	31:16:0201017	-	от 2116	140925	-
4	ул. Промышленная (р-он дома №15)	4	Стела	12	1,9x5,5	2	20,9	Муниципальное образование "Город Белгород"	31:16:0106002	-	от 2116	44224	-
5	пр-т. Б.Хмельницкого, (в р-оне дома № 164)	5	Стела	12	25x4	3	300	Муниципальное образование "Город Белгород"	31:16:0201007	-	от 2116	634800	-
6	ул. Волчанская (в районе дома № 165)	6	Стела	12	12x6	1	72	ЗАО "Энергомаш (Белгород)"	31:16:0217006	-	от 2116	152352	-

* - входит в размер платы за установку и эксплуатацию рекламной конструкции в год


 10
 Пилоны

Адресная программа установки и эксплуатации рекламных конструкций

№ п/п	Адрес установки и эксплуатации РК	№ РК по карте	Вид РК	Тип РК	Размер РК	Кол-во сторон РК	Общая площадь информационного поля РК, кв.м.	Собственник или законный владелец имущества, к которому присоединяется РК	Кадастровый номер участка	Номер и дата выписки из ЕГРП	Планируемые ежегодные поступления в бюджет муниципального образования по договорам на установку и эксплуатацию РК, руб (кв.м.)	Стартовая цена торгов на право заключения договора на установку и эксплуатацию РК, руб*	Планируемые налоговые поступления от РК, руб
3	пр-т. Б.Хмельницкого, (р-он дома №182, поз.1)	3	Пилон	10	1,8x6	2	21,6	Муниципальное образование "Город Белгород"	31:16:0201017	-	от 2116	45705	-
4	пр-т. Б.Хмельницкого, (р-он дома №182, поз.2)	4	Пилон	10	1,8x6	2	21,6	Муниципальное образование "Город Белгород"	31:16:0201017	-	от 2116	45705	-
5	пр-т. Б.Хмельницкого, (р-он дома №182, поз.3)	5	Пилон	10	1,8x6	2	21,6	Муниципальное образование "Город Белгород"	31:16:0201017	-	от 2116	45705	-
6	пр-т. Б.Хмельницкого, (р-он дома №182, поз.4)	6	Пилон	10	1,8x6	2	21,6	Муниципальное образование "Город Белгород"	31:16:0201017	-	от 2116	45705	-
7	ул. Студенческая, (р-он дома №1-т, поз.1)	7	Пилон	10	1,6x3,1	2	9,92	Муниципальное образование "Город Белгород"	31:16:0206020	-	от 2116	20991	-
8	ул. Студенческая, (р-он дома №1-т, поз.2)	8	Пилон	10	1,8x6	2	21,6	Муниципальное образование "Город Белгород"	31:16:0206020	-	от 2116	45706	-
9	ул. Студенческая, (р-он дома №1-т, поз.3)	9	Пилон	10	1,7x5,7	2	19,4	Муниципальное образование "Город Белгород"	31:16:0206020	-	от 2116	41050	-
10	пр-т. Б.Хмельницкого, (р-он дома №182, поз.5)	10	Пилон	10	1,8x6	2	21,6	Муниципальное образование "Город Белгород"	31:16:0201017	-	от 2116	45705	-

* - входит в размер платы за установку и эксплуатацию рекламной конструкции в год



8

Схема размещения рекламных конструкций на территории города Белгорода городского округа Белгородской области

М 1:2500



Проспект	Ситиборд	Афишная тумба	Сити-лайт	Зона №1
Улица	Телемонитор	Скамья	Стела	Зона №2
Пешеходная улица (бульвар)	Пилларс	Софтборд	Рекламно-информационный знак	Зона №3
	Афишный стенд	Пилон		Зона №4

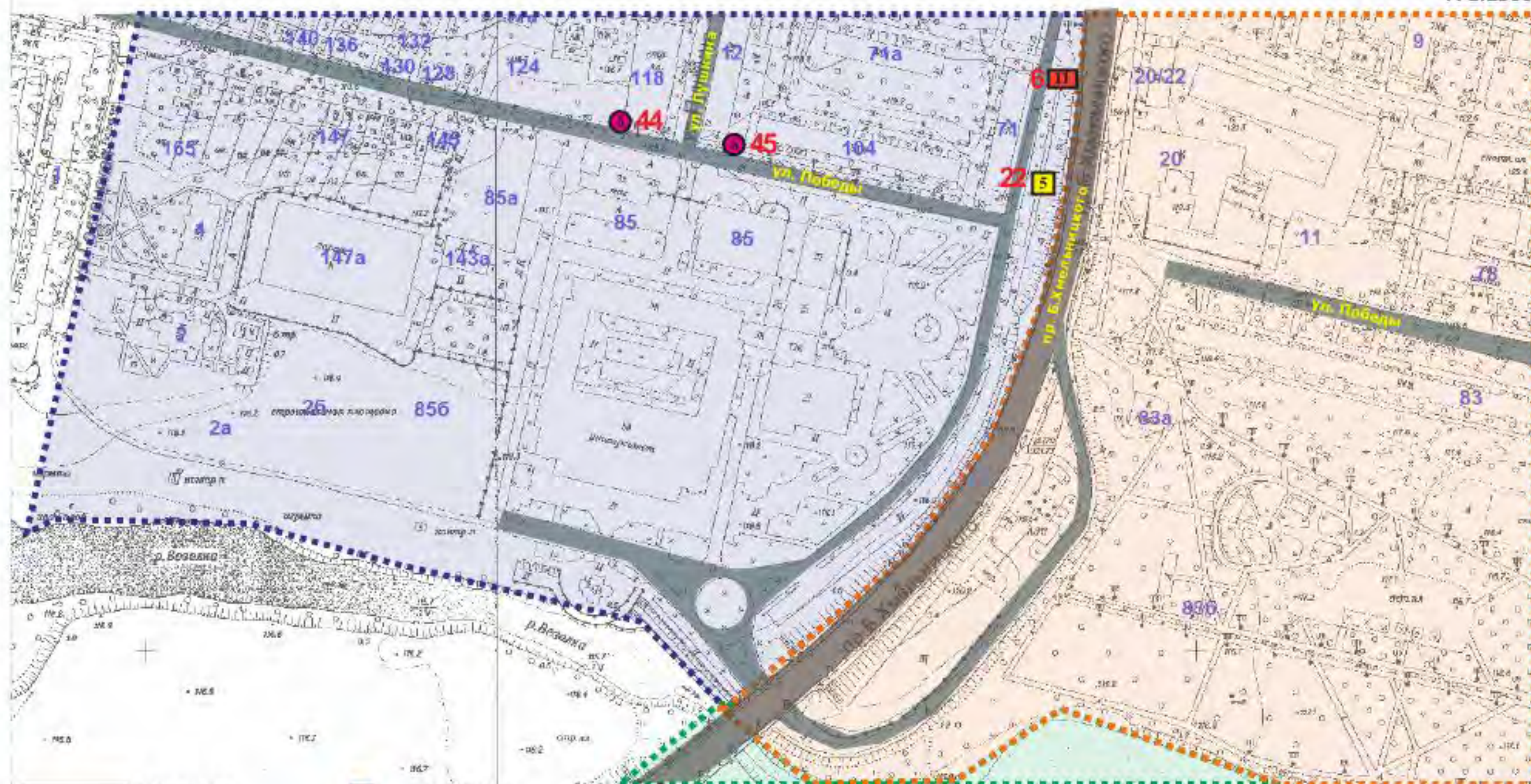
г. Белгород 2016 г.



13

Схема размещения рекламных конструкций на территории города Белгорода городского округа Белгородской области

М 1:2500

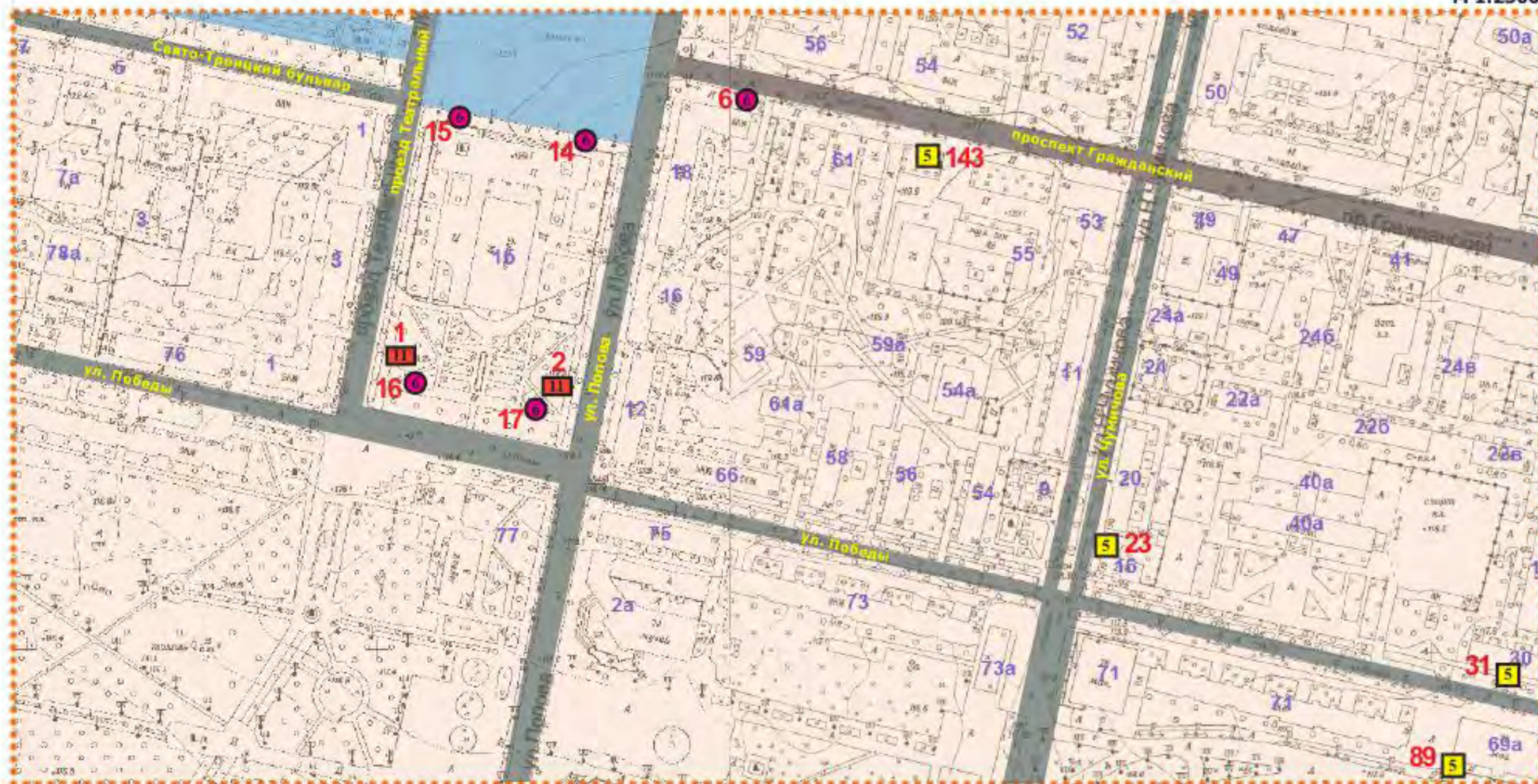


Проспект	Ситиборд	Афишная тумба	Сити-лайт	Зона №1
Улица	Телемонитор	Скамья	Стела	Зона №2
Пешеходная улица (бульвар)	Пилларс	Софтборд	Рекламно-информационный знак	Зона №3
	Афишный стенд	Пилон		Зона №4



Дополнения в схему размещения рекламных конструкций на территории города Белгорода

М 1:2500



Проспект	Ситиборд	Афишная тумба	Сити-лайт	Зона №1
Улица	Телемонитор	Скамья	Стела	Зона №2
Пешеходная улица (бульвар)	Пилларс	Софтборд	Рекламно-информационный знак	Зона №3
	Афишный стенд	Пилон		Зона №4



4

Дополнения в схему размещения рекламных конструкций на территории города Белгорода

М 1:2500

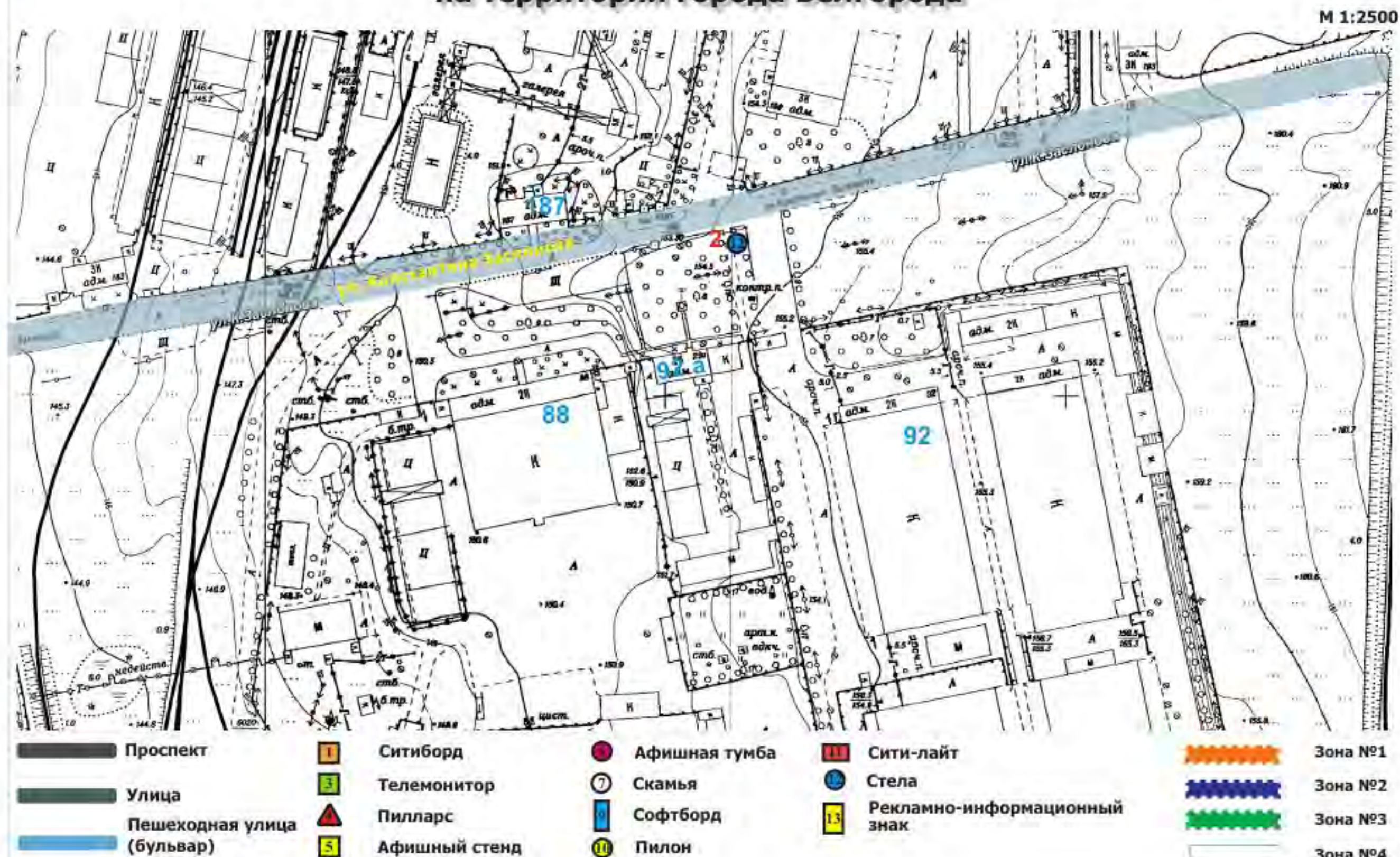


Проспект	Ситиборд	Афишная тумба	Сити-лайт	Зона №1
Улица	Телемонитор	Скамья	Стела	Зона №2
Пешеходная улица (бульвар)	Пилларс	Софтборд	Рекламно-информационный знак	Зона №3
	Афишный стенд	Пилон		Зона №4



6

Дополнения в схему размещения рекламных конструкций на территории города Белгорода

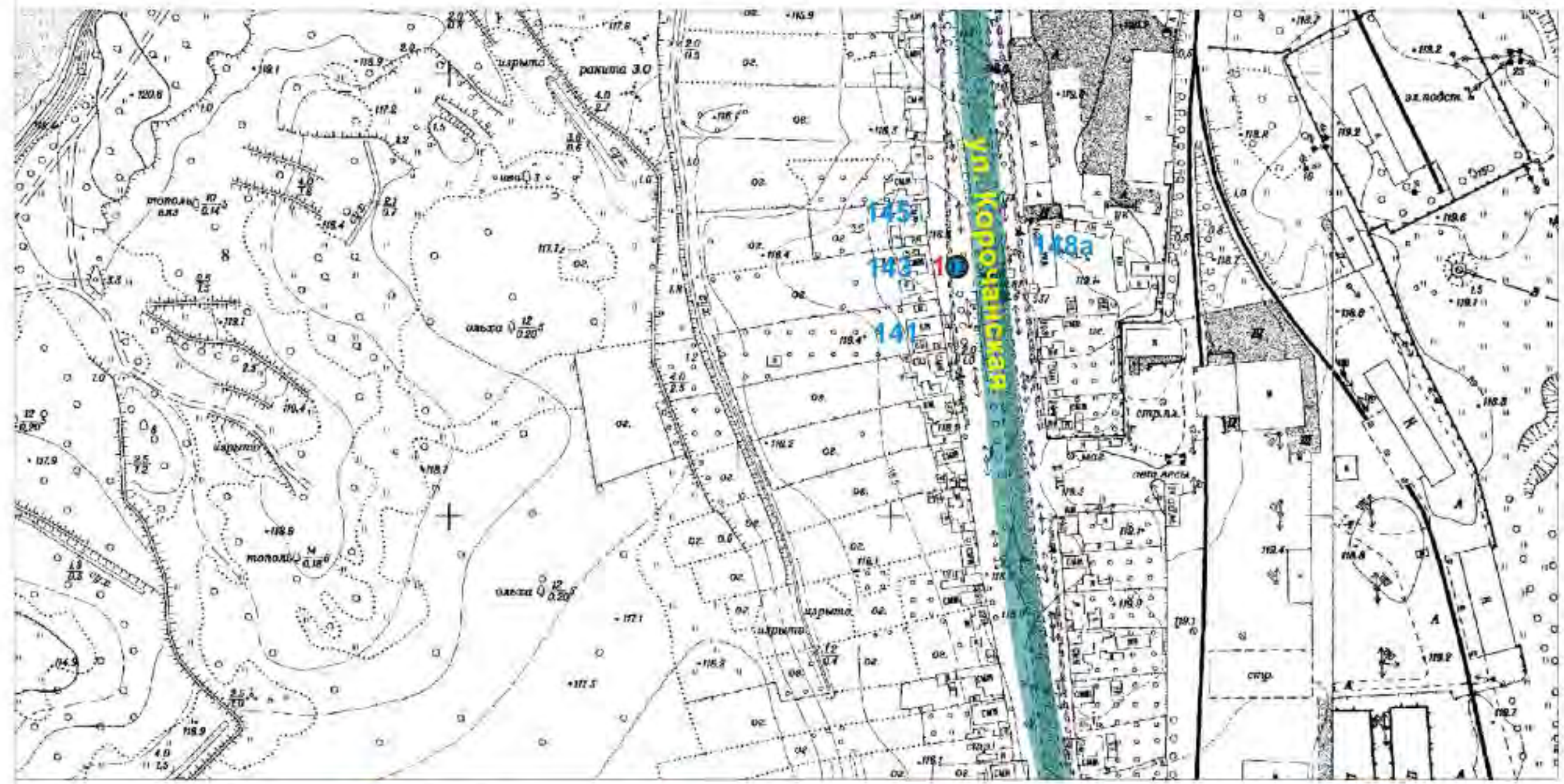




5

Дополнения в схему размещения рекламных конструкций на территории города Белгорода

M 1:2500



Проспект	Ситиборд	Афишная тумба	Сити-лайт	Зона №1
Улица	Телемонитор	Скамья	Стела	Зона №2
Пешеходная улица (бульвар)	Пилларс	Софтборд	Рекламно-информационный знак	Зона №3
	Афишный стенд	Пилон		Зона №4

г. Белгород 2016 г.



7

Дополнения в схему размещения рекламных конструкций на территории города Белгорода

М 1:2500



Проспект	Ситиборд	Афишная тумба	Сити-лайт	Зона №1
Улица	Телемонитор	Скамья	Стела	Зона №2
Пешеходная улица (бульвар)	Пилларс	Софтборд	Рекламно-информационный знак	Зона №3
	Афишный стенд	Пилон		Зона №4

г. Белгород 2016 г.



8

Дополнения в схему размещения рекламных конструкций на территории города Белгорода

М 1:2500



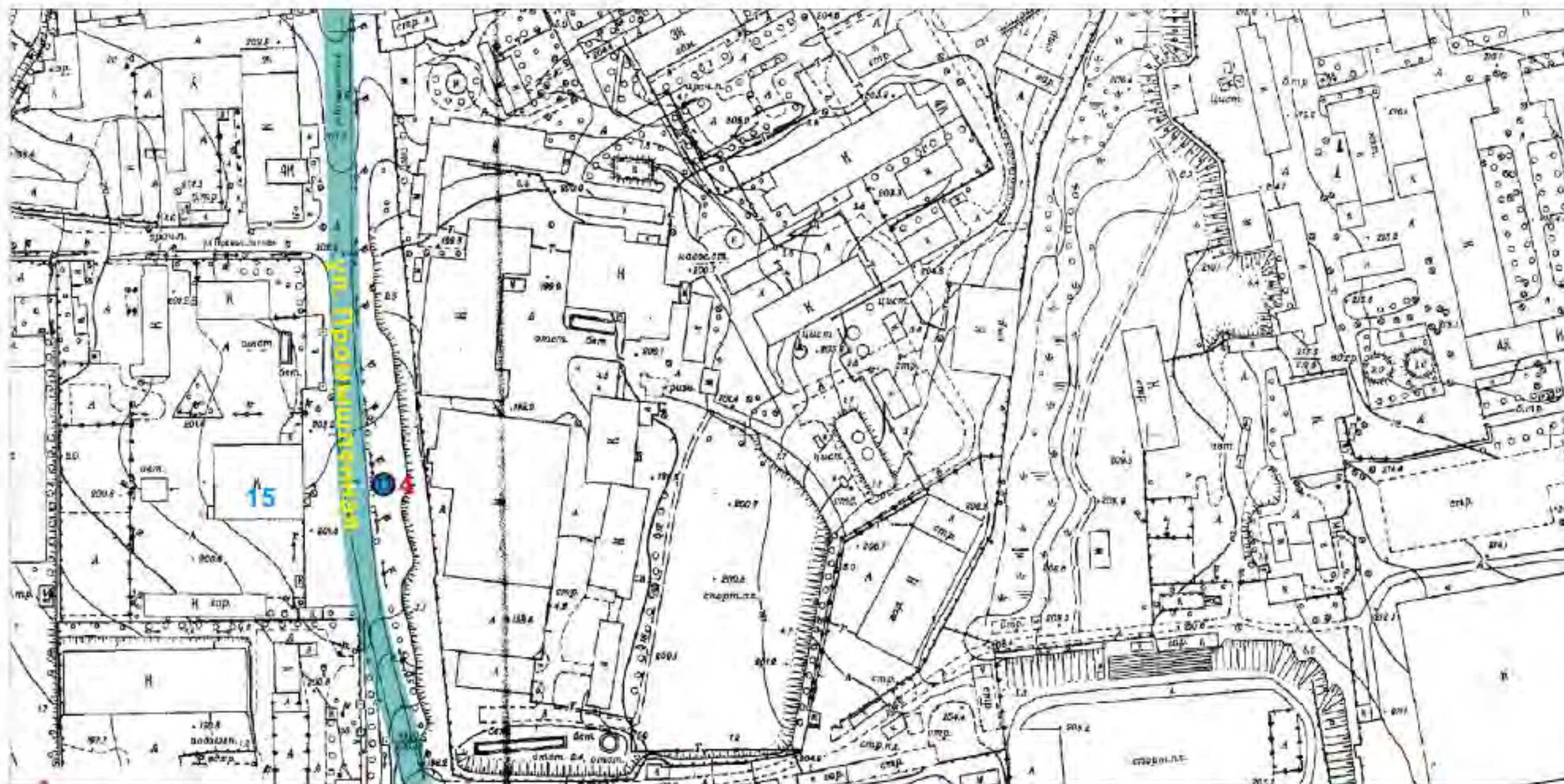
Проспект	Ситиборд	Афишная тумба	Сити-лайт	Зона №1
Улица	Телемонитор	Скамья	Стела	Зона №2
Пешеходная улица (бульвар)	Пилларс	Софтборд	Рекламно-информационный знак	Зона №3
	Афишный стенд	Пилон		Зона №4



9

Дополнения в схему размещения рекламных конструкций на территории города Белгорода

М 1:2500



Проспект	Ситиборд	Афишная тумба	Сити-лайт	Зона №1
Улица	Телемонитор	Скамья	Стела	Зона №2
Пешеходная улица (бульвар)	Пилларс	Софтборд	Рекламно-информационный знак	Зона №3
	Афишный стенд	Пилон		Зона №4



9Щ

Дополнения в схему размещения рекламных конструкций на территории города Белгорода

М 1:2500



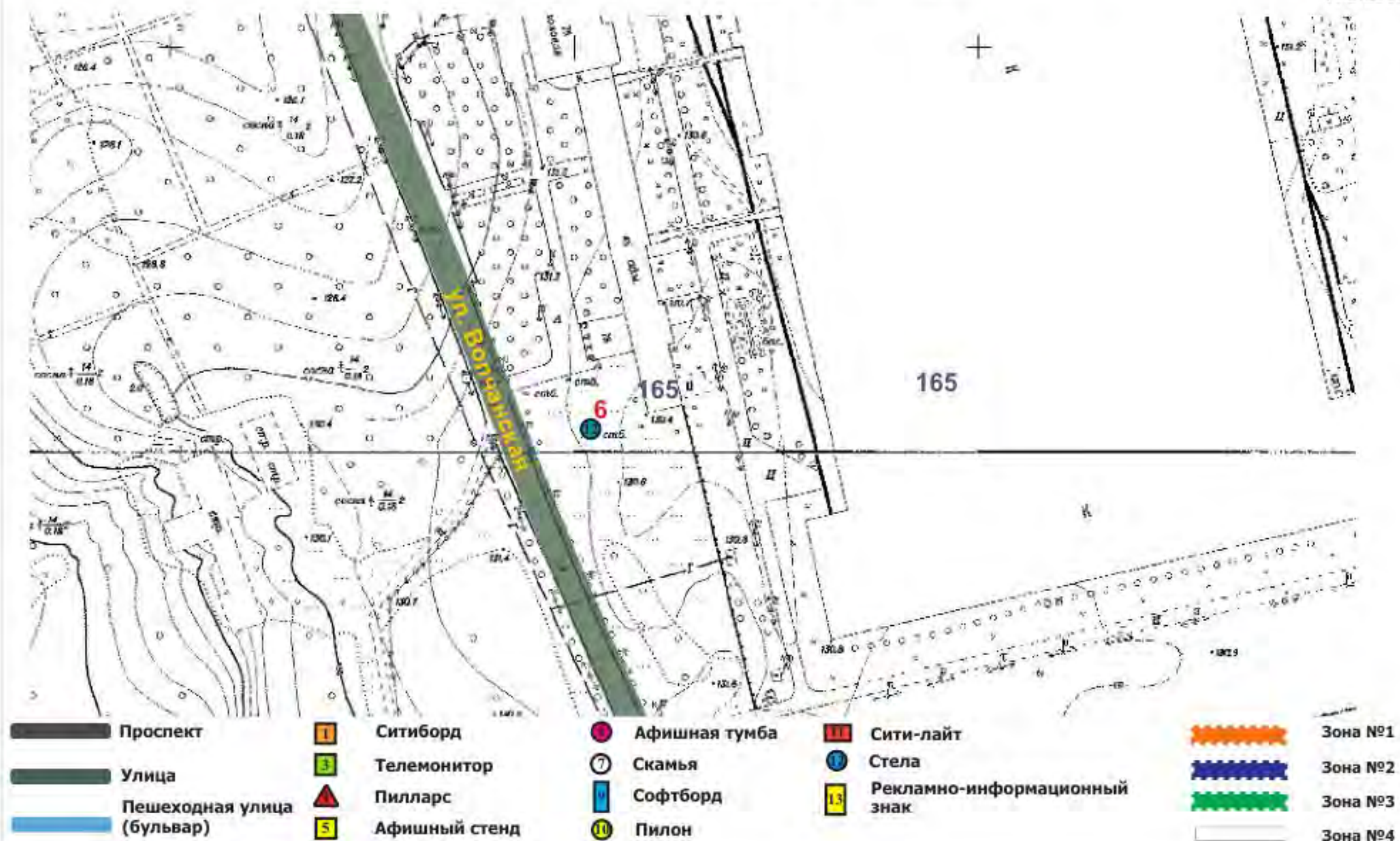
Проспект	Ситиборд	Афишная тумба	Сити-лайт	Зона №1
Улица	Телемонитор	Скамья	Стела	Зона №2
Пешеходная улица (бульвар)	Пилларс	Софтборд	Рекламно-информационный знак	Зона №3
	Афишный стенд	Пилон		Зона №4

г. Белгород 2016 г.



Дополнения в схему размещения рекламных конструкций на территории города Белгорода

М 1:2500



г. Белгород 2016 г.



**Фотоматериалы к дополнениям в
Схему размещения рекламных конструкций
на территории города Белгорода**

Рекламная конструкция - Ситилайт, Стела, Пилон, Пилларс

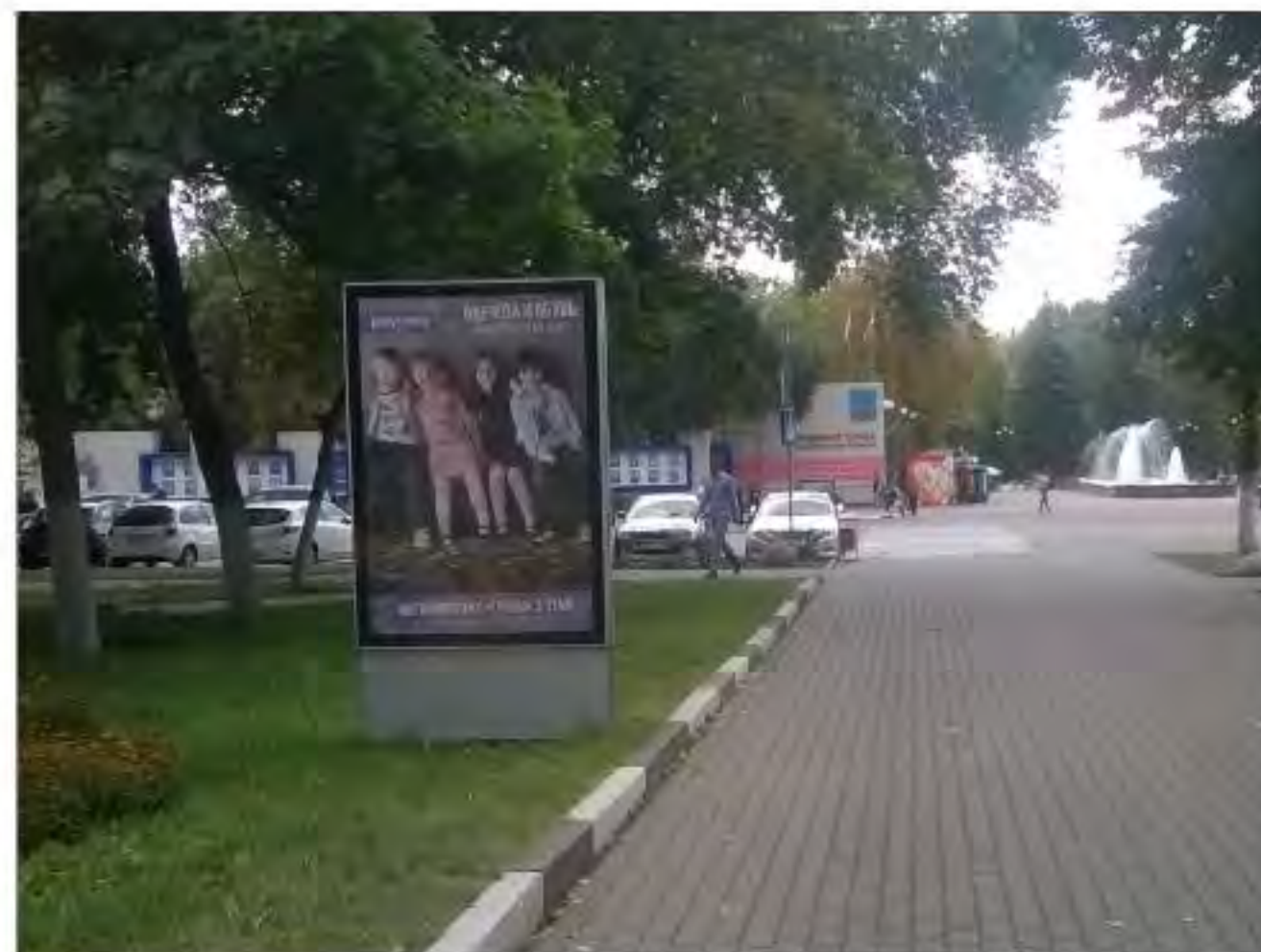


Фотоматериалы к схеме размещения рекламных конструкций

Фотография 1
Сторона А
(по ходу движения)



Фотография 2
Сторона Б
(против хода движения)



11
Сити-
лайт

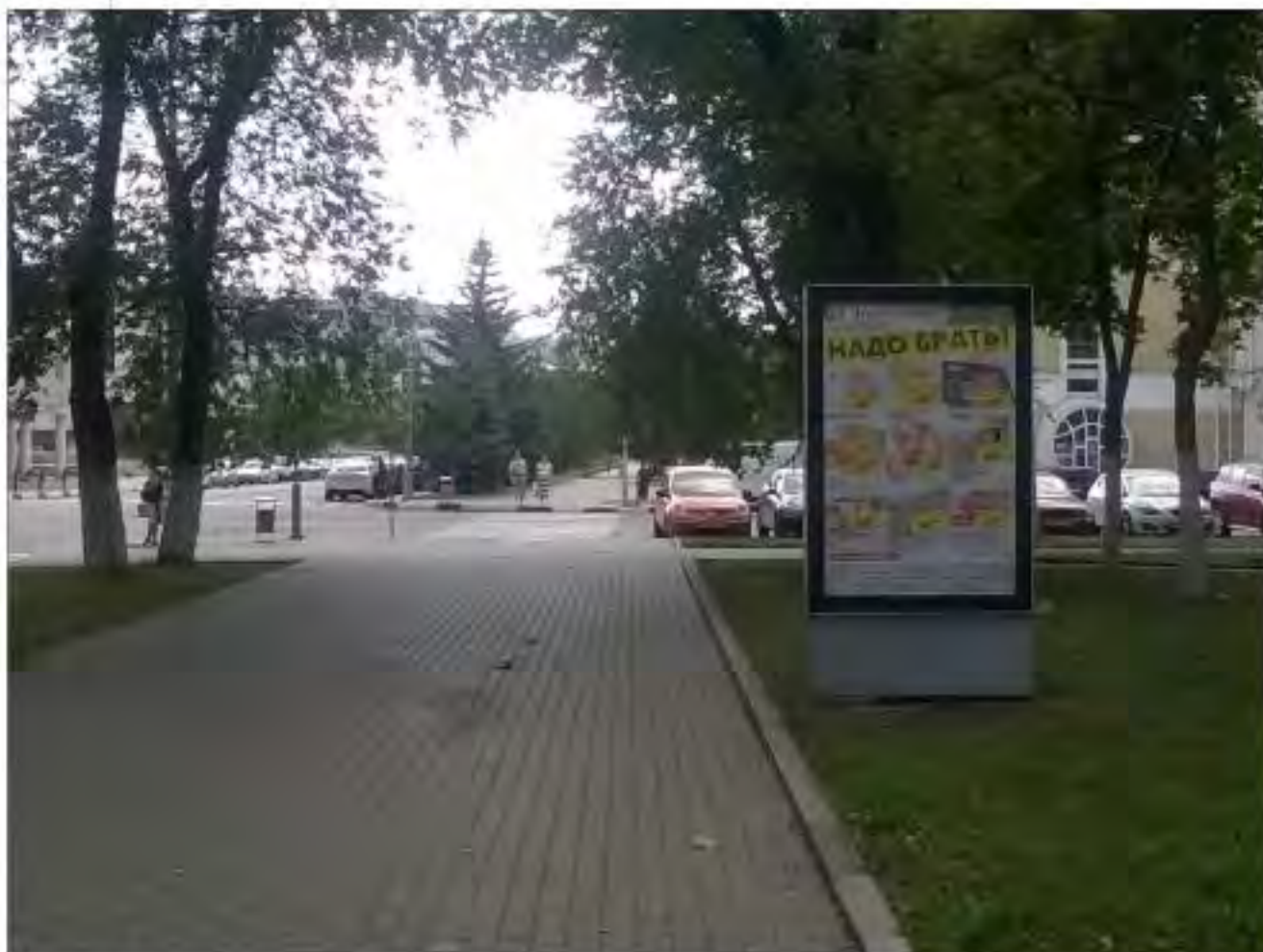
№ 1

Адрес: ул. Победы (перекресток с пер. Театральный)



Фотоматериалы к схеме размещения рекламных конструкций

Фотография 1
Сторона А
(по ходу движения)



Фотография 2
Сторона Б
(против хода движения)



11
Сити-
лайт

№ 2

Адрес: ул. Попова (перекресток с ул. Победы)



Фотоматериалы к схеме размещения рекламных конструкций

Фотография 1
Сторона А
(по ходу движения)



Фотография 2
Сторона Б
(против хода движения)



11
Сити-
лайт

№ 3

Адрес: ул. Попова (в районе ост. "Обл. библиотека", поз.1)

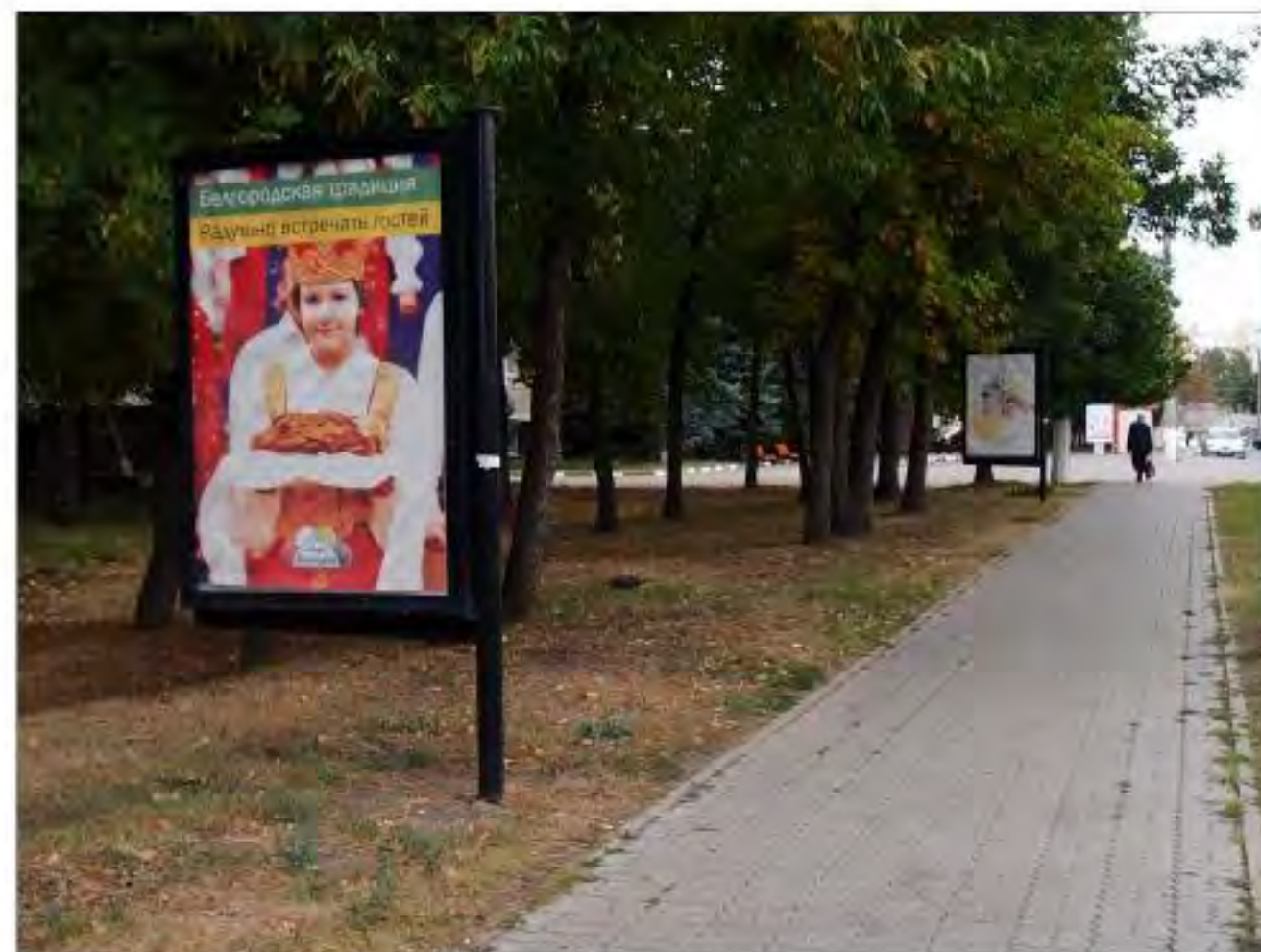


Фотоматериалы к схеме размещения рекламных конструкций

Фотография 1
Сторона А
(по ходу движения)



Фотография 2
Сторона Б
(против хода движения)



11
Сити-
лайт

№ 4

Адрес: ул. Попова (в районе ост. "Обл. библиотека", поз.2)



Фотоматериалы к схеме размещения рекламных конструкций

Фотография 1
Сторона А
(по ходу движения)



Фотография 2
Сторона Б
(против хода движения)



11
Сити-
лайт

№ 5

Адрес: ул. Попова (в районе ост. "Обл. библиотека", поз.3)



Фотоматериалы к схеме размещения рекламных конструкций

Фотография 1
Сторона А
(по ходу движения)



Фотография 2
Сторона Б
(против хода движения)



11
Сити-
лайт

№ 6

Адрес: пр-т. Б.Хмельницкого, (в р-оне дома №71)

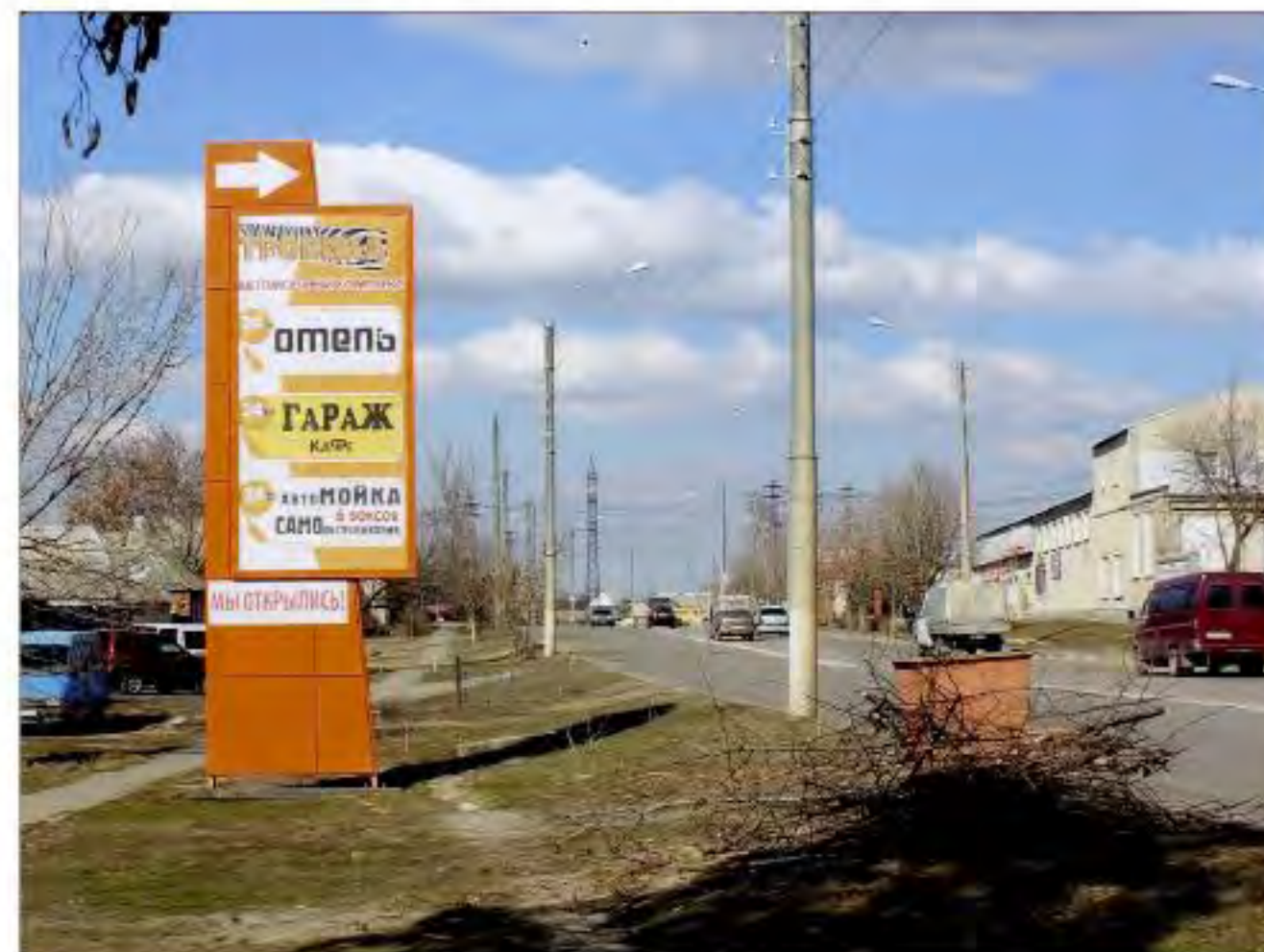


Фотоматериалы к схеме размещения рекламных конструкций

Фотография 1
Сторона А
(по ходу движения)



Фотография 2
Сторона Б
(против хода движения)



12
Стела

№ 1

Адрес: ул. Корочанская, (р-он дома №148-а)



Фотоматериалы к схеме размещения рекламных конструкций

Фотография 1
Сторона А
(по ходу движения)



Фотография 2
Сторона Б
(против хода движения)



12
Стела

№ 2

Адрес: ул. К. Заслонова, (р-он дома №92)



Фотоматериалы к схеме размещения рекламных конструкций

Фотография 1
Сторона А
(по ходу движения)



Фотография 2
Сторона Б
(против хода движения)



12
Стела

№ 3

Адрес: пр-т. Б.Хмельницкого, (р-он дома №182)



Фотоматериалы к схеме размещения рекламных конструкций

Фотография 1
Сторона А
(по ходу движения)



Фотография 2
Сторона Б
(против хода движения)



12
Стела

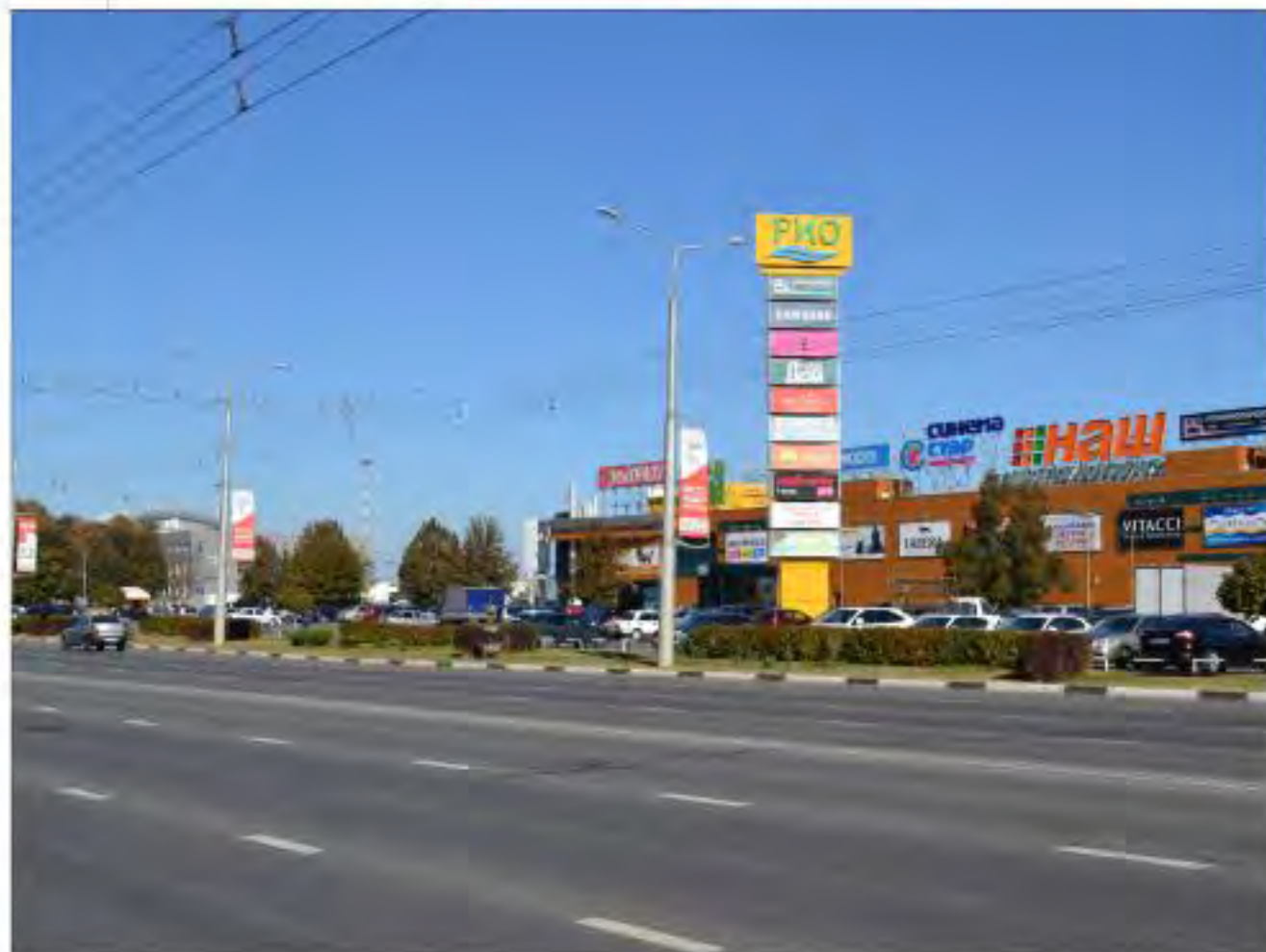
№ 4

Адрес: ул. Промышленная, (р-он дома №15)



Фотоматериалы к схеме размещения рекламных конструкций

Фотография 1
Сторона А
(по ходу движения)



Фотография 2
Сторона Б
(против хода движения)



12
Стела

№

5

Адрес: пр-т. Б.Хмельницкого, (р-он дома №164)



Фотоматериалы к схеме размещения рекламных конструкций

Фотография 1
Сторона А
(по ходу движения)



Фотография 2
Сторона Б
(против хода движения)



10
Пилон

№ 3

Адрес: пр. Б. Хмельницкого, (р-он дома №182, поз.1)



Фотоматериалы к схеме размещения рекламных конструкций

Фотография 1
Сторона А
(по ходу движения)



Фотография 2
Сторона Б
(против хода движения)



10
Пилон

№ 4

Адрес: пр. Б. Хмельницкого, (р-он дома №182, поз.2)



Фотоматериалы к схеме размещения рекламных конструкций

Фотография 1
Сторона А
(по ходу движения)



Фотография 2
Сторона Б
(против хода движения)



10
Пилон

№ 5

Адрес: пр. Б. Хмельницкого, (р-он дома №182, поз.3)



Фотоматериалы к схеме размещения рекламных конструкций

Фотография 1
Сторона А
(по ходу движения)



Фотография 2
Сторона Б
(против хода движения)



10
Пилон

№ 6

Адрес: пр. Б. Хмельницкого, (р-он дома №182, поз.4)



Фотоматериалы к схеме размещения рекламных конструкций

Фотография 1
Сторона А
(по ходу движения)



Фотография 2
Сторона Б
(против хода движения)



10
Пилон

№ 7

Адрес: ул. Студенческая, (р-он дома №1-т, поз.1)



Фотоматериалы к схеме размещения рекламных конструкций

Фотография 1
Сторона А
(по ходу движения)



Фотография 2
Сторона Б
(против хода движения)



10
Пилон

№ 8

Адрес: ул. Студенческая, (р-он дома №1-т, поз.2)



Фотоматериалы к схеме размещения рекламных конструкций

Фотография 1
Сторона А
(по ходу движения)



Фотография 2
Сторона Б
(против хода движения)



10
Пилон

№

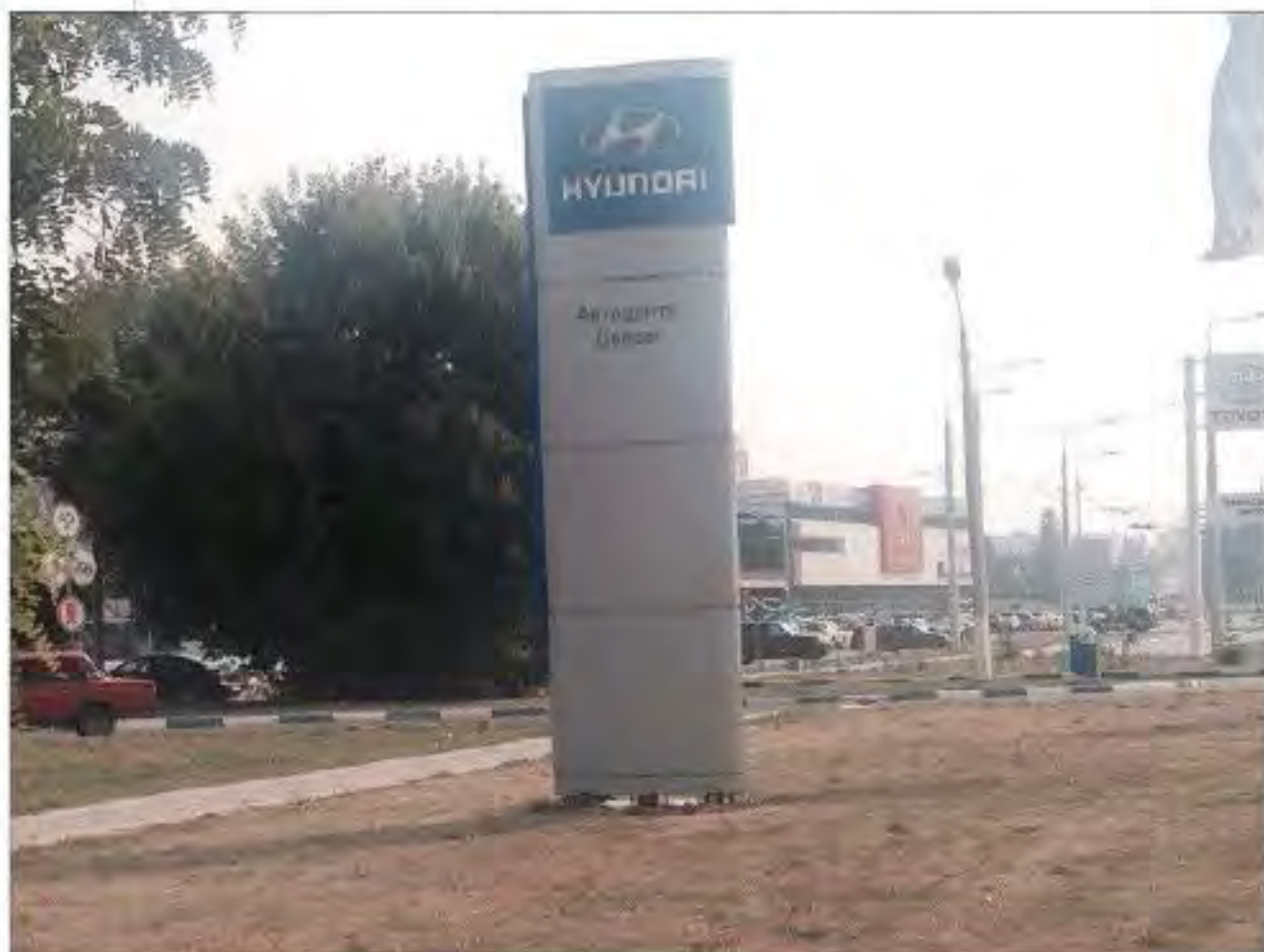
9

Адрес: ул. Студенческая, (р-он дома №1-т, поз.3)



Фотоматериалы к схеме размещения рекламных конструкций

Фотография 1
Сторона А
(по ходу движения)



Фотография 2
Сторона Б
(против хода движения)



10
Пилон

№ 10

Адрес: пр. Б. Хмельницкого, (р-он дома №182, поз.5)



Фотоматериалы к схеме размещения рекламных конструкций

Фотография 1
Сторона А
(по ходу движения)



Фотография 2
Сторона Б
(против хода движения)



4
Пилларс № 71

Адрес: Народный бульвар, (р-он дома №90)