



АДМИНИСТРАЦИЯ ГОРОДА БЕЛГОРОДА
ПОСТАНОВЛЕНИЕ

«11» декабря 2017 г.

№ 250

**О внесении изменений в постановление
администрации города Белгорода
от 31 марта 2017 года № 80**

В соответствии с Порядком размещения нестационарных торговых объектов на территории городского округа «Город Белгород», утвержденным постановлением администрации города Белгорода от 09 августа 2016 года № 124, **п о с т а н о в л я ю:**

1. Внести изменение в постановление администрации города Белгорода от 31 марта 2017 года № 80 «Об утверждении типового решения внешнего вида нестационарного торгового объекта – сезонного кафе, размещаемого на территории городского округа «Город Белгород», изложив типовое решение внешнего вида нестационарного торгового объекта – сезонного кафе, размещаемого на территории городского округа «Город Белгород», в новой редакции согласно приложениям к настоящему постановлению.

2. Управлению по взаимодействию со СМИ (Русинова Л.А.) обеспечить опубликование настоящего постановления на официальном сайте органов местного самоуправления города Белгорода в информационно-телекоммуникационной сети Интернет.

3. Управлению потребительского рынка департамента экономического развития администрации города обеспечить размещение электронной версии типового решения внешнего вида нестационарного торгового объекта – сезонного кафе, размещаемого на территории городского округа «Город Белгород», на сайте управления потребительского рынка департамента экономического развития администрации города (вбелгород.рф).

4. Контроль за исполнением настоящего постановления возложить на первого заместителя главы администрации города по экономике Алдаева Д.Н.

Глава администрации  Отдел
служебного
документооборота
города Белгорода

К.Полежаев

Приложение
к постановлению администрации
города Белгорода

от « 11 » 12 2017 г. № 250

**1. Типовое решение
внешнего вида нестационарного торгового объекта - сезонного кафе,
размещаемого на территории городского округа
«Город Белгород»**

СЕЗОННОЕ КАФЕ

Навес, зонты,
ротанговая мебель,
вазоны с хвойниками,
вазоны с цветами



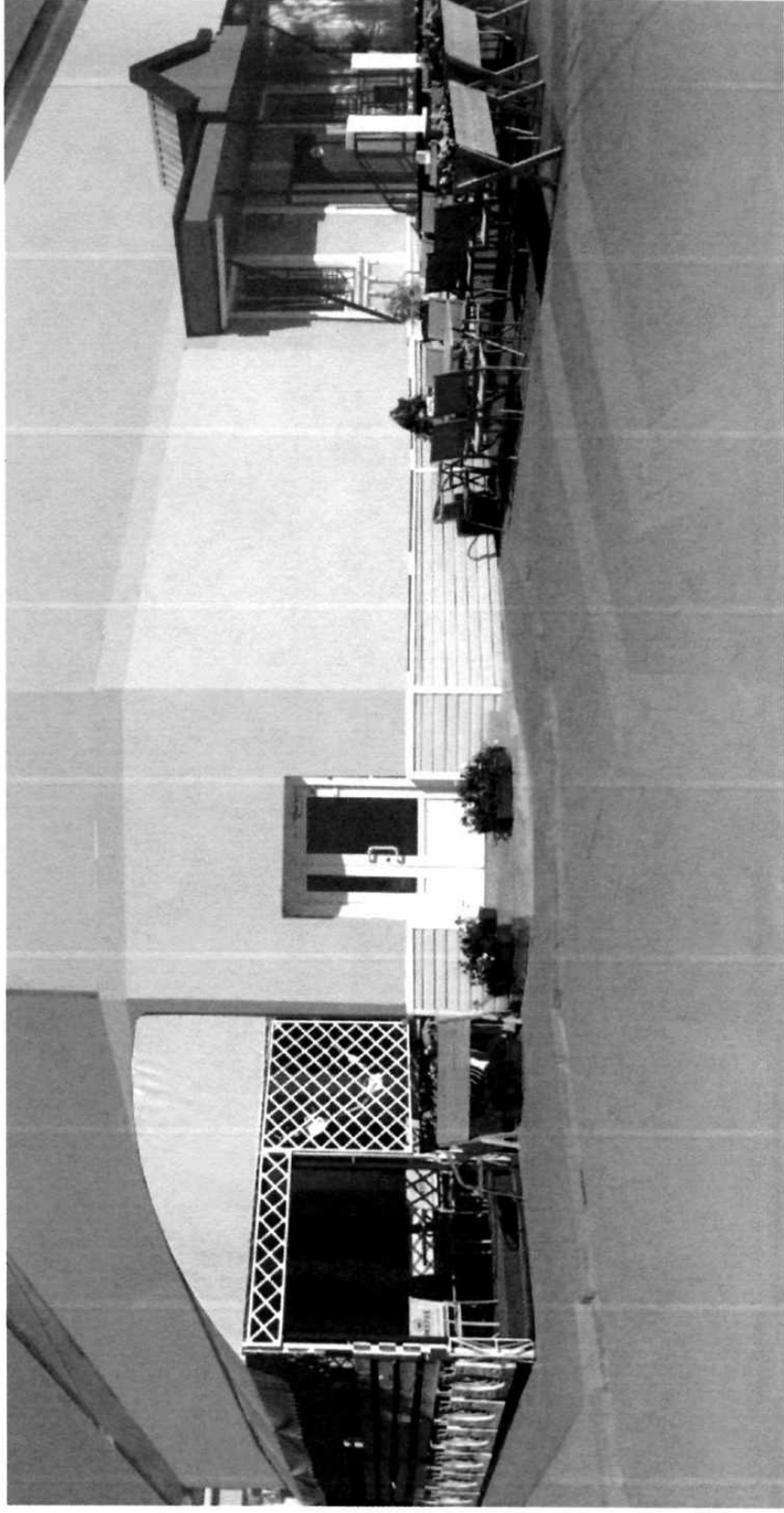
Приложение
к постановлению администрации
города Белгорода

от « 11 » 12 2017 г. № 250

2. Типовое решение
внешнего вида нестационарного торгового объекта - сезонного кафе,
размещаемого на территории городского округа
«Город Белгород»

СЕЗОННОЕ КАФЕ

Веранда, зонты,
деревянная мебель,
деревянные вазоны с
цветами



Handwritten signature or initials.

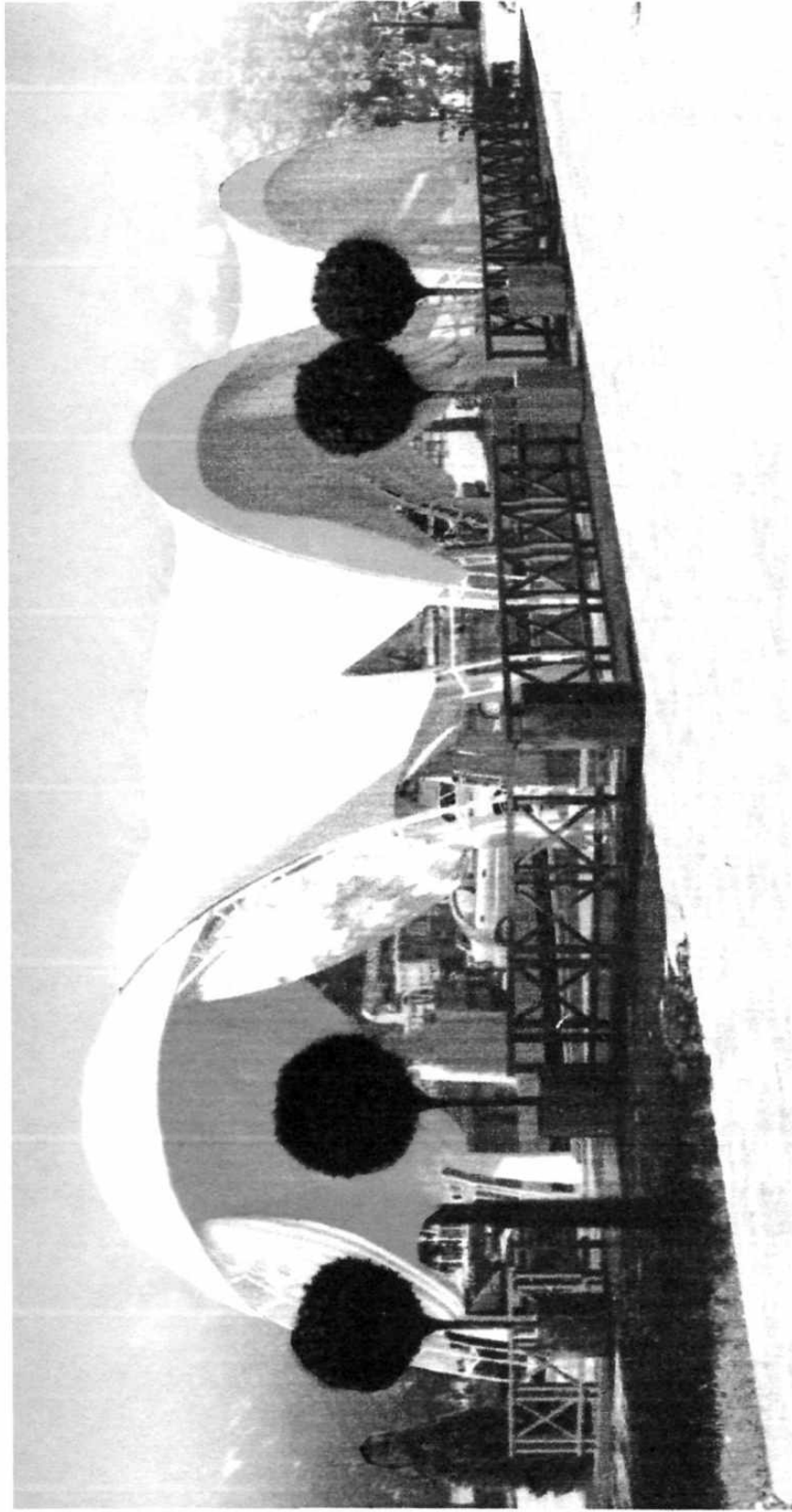
Приложение
к постановлению администрации
города Белгорода

от « 11 » 12 2017 г. № 250

3. Типовое решение
внешнего вида нестационарного торгового объекта - сезонного кафе,
размещаемого на территории городского округа
«Город Белгород»

СЕЗОННОЕ КАФЕ

Шатер,
мягкая мебель,
вазоны с хвойниками,
кашпо с цветами



Приложение
к постановлению администрации
города Белгорода

от «11» 12 2017 г. № 250

4. Типовое решение
внешнего вида нестационарного торгового объекта - сезонного кафе,
размещаемого на территории городского округа
«Город Белгород»

СЕЗОННОЕ КАФЕ

Зонты,
деревянная мебель,
плетень,
деревянные вазоны с
хвойниками,
вазоны с цветами,
перголы с вьющимися
растениями



М. М. С.

Приложение
к постановлению администрации
города Белгорода

от « 11 » 12 2017 г. № 250

**5. Типовое решение
внешнего вида нестационарного торгового объекта - сезонного кафе,
размещаемого на территории городского округа
«Город Белгород»**

СЕЗОННОЕ КАФЕ

Зонты,
ротанговая мебель,
вазоны с хвойниками,



11 12

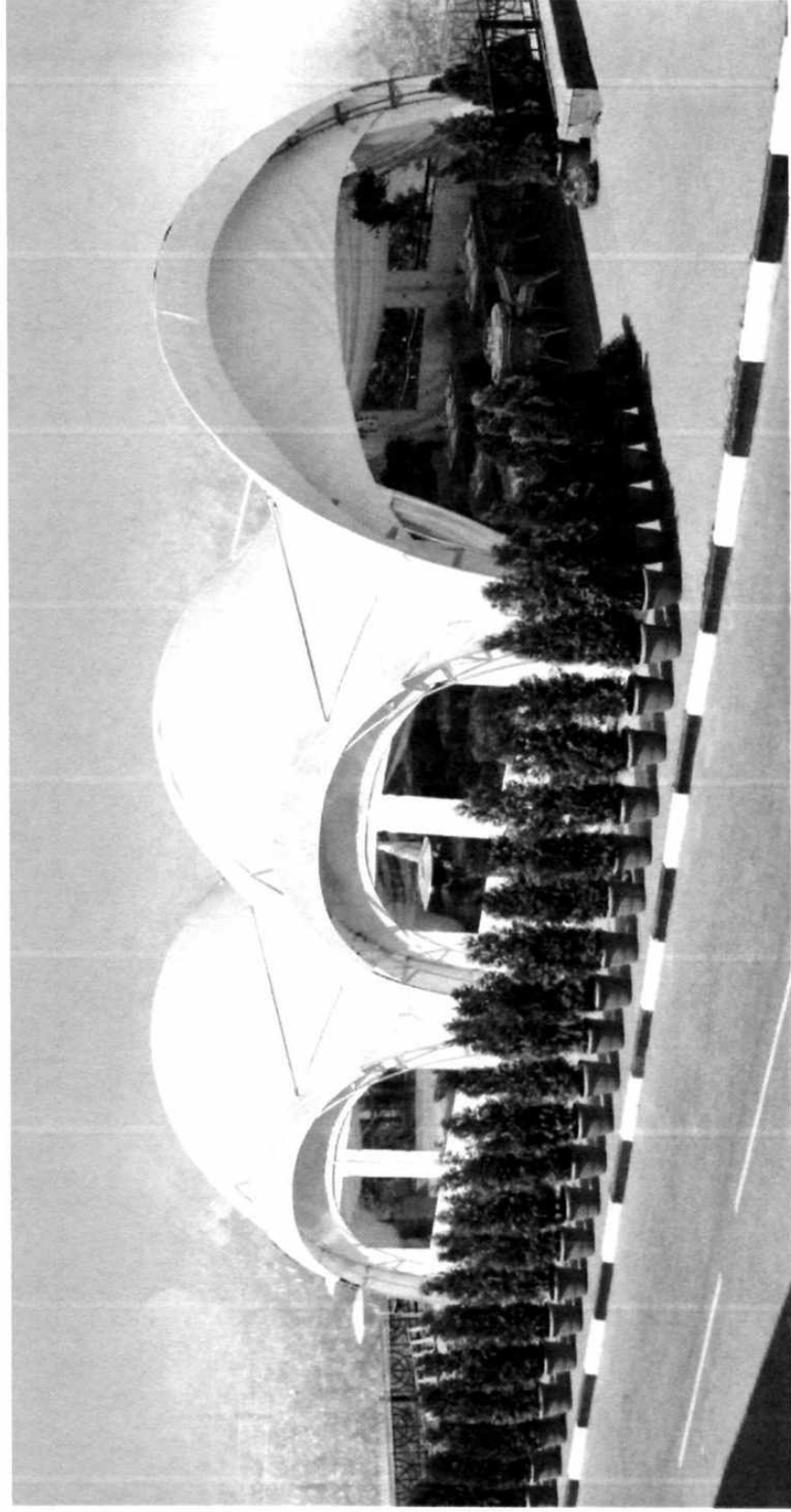
Приложение
к постановлению администрации
города Белгорода

от « 11 » 12 2017 г. № 250

**6. Типовое решение
внешнего вида нестационарного торгового объекта - сезонного кафе,
размещаемого на территории городского округа
«Город Белгород»**

СЕЗОННОЕ КАФЕ

Шатер,
ротанговая мебель,
вазоны с хвойниками,
вазоны и кашпо с
цветами



А. И. И.

Приложение
к постановлению администрации
города Белгорода

от « 11 » 12 2017 г. № 250

7. Типовое решение
внешнего вида нестационарного торгового объекта - сезонного кафе,
размещаемого на территории городского округа
«Город Белгород»

СЕЗОННОЕ КАФЕ

Шагер
ротанговая мебель,
деревянные вазоны с
хвойниками,
кашпо с цветами



M. M. M.

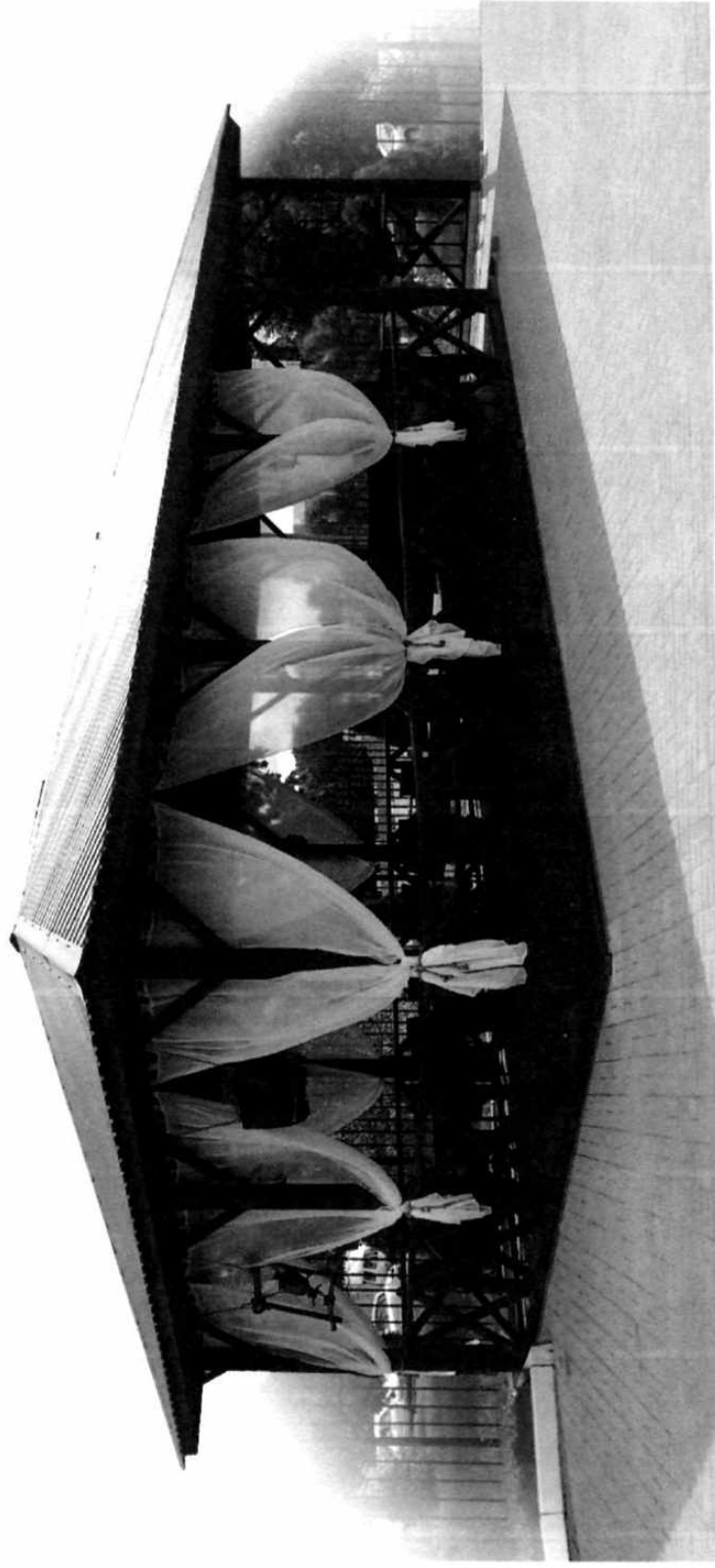
Приложение
к постановлению администрации
города Белгорода

от « 11 » 12 2017 г. № 250

**8. Типовое решение
внешнего вида нестационарного торгового объекта - сезонного кафе,
размещаемого на территории городского округа
«Город Белгород»**

СЕЗОННОЕ КАФЕ

Навес,
деревянная мебель,
кашпо с цветами



11.11.17

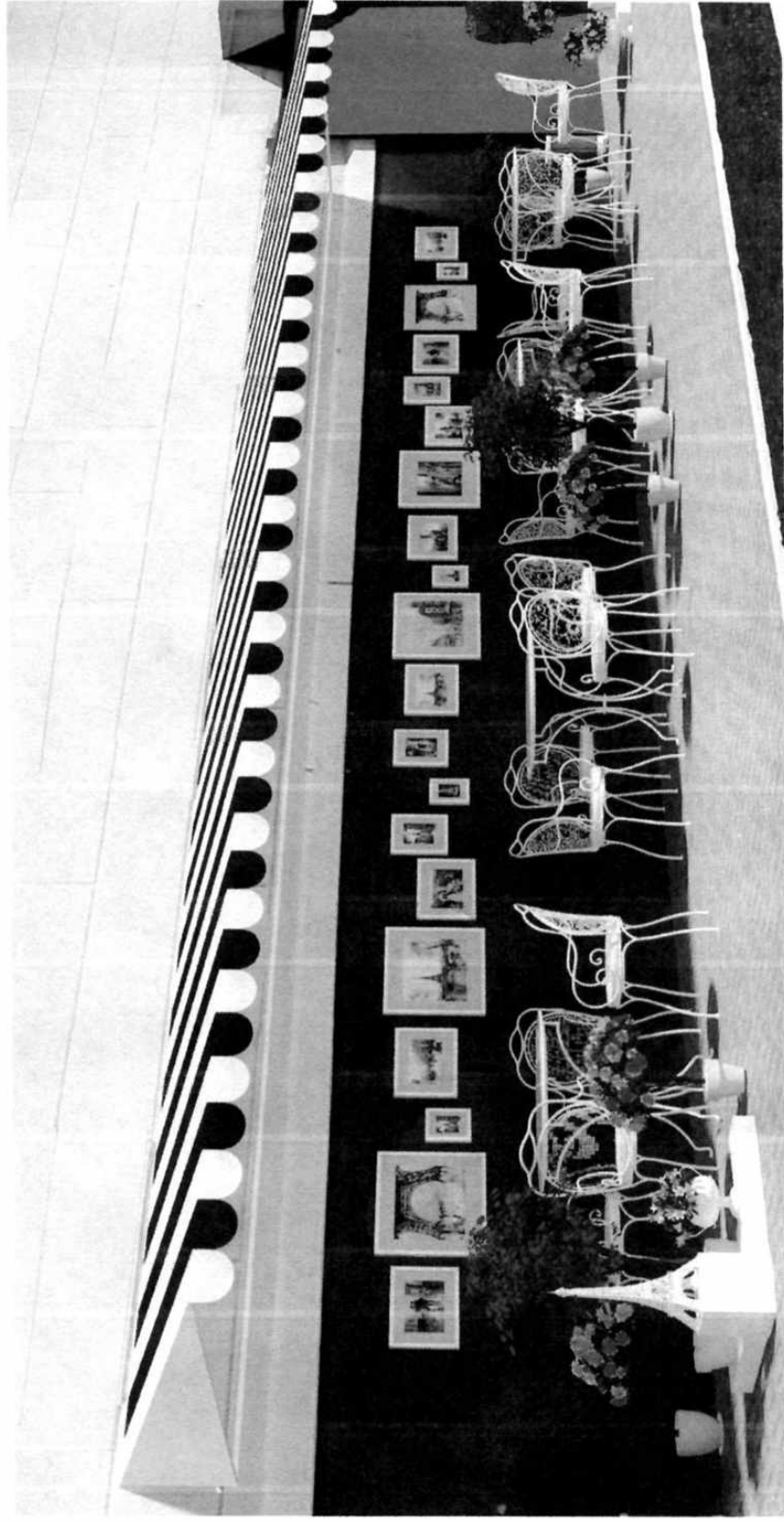
Приложение
к постановлению администрации
города Белгорода

от « 11 » 12 2017 г. № 250

9. Типовое решение
внешнего вида нестационарного торгового объекта - сезонного кафе,
размещаемого на территории городского округа
«Город Белгород»

СЕЗОННОЕ КАФЕ

Маркиза
ротанговая мебель,
вазоны с хвойниками,
вазоны с цветами



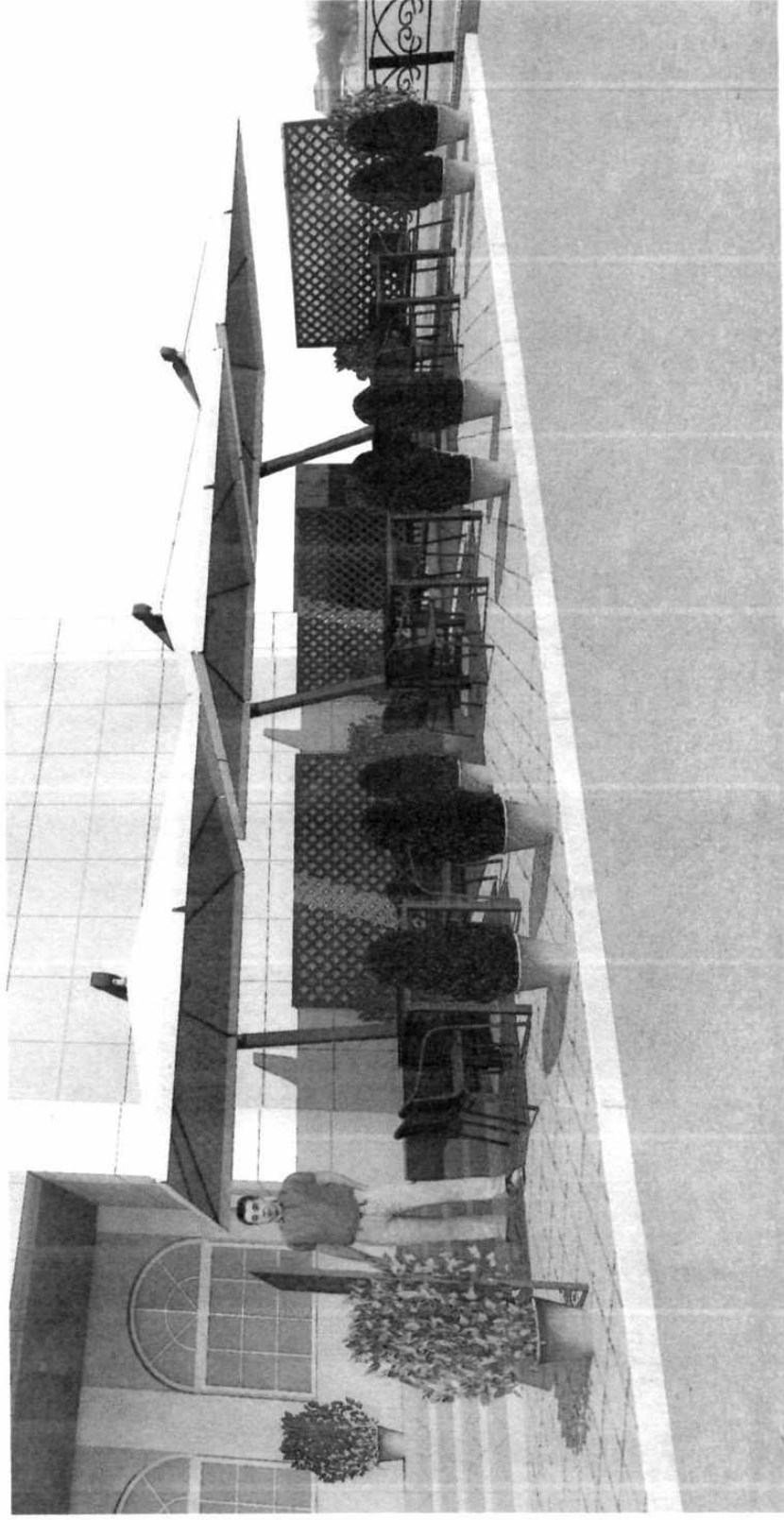
M.M.C.

Приложение
к постановлению администрации
города Белгорода

от « 11 » 12 2017 г. № 250

10. Типовое решение
внешнего вида нестационарного торгового объекта - сезонного кафе,
размещаемого на территории городского округа
«Город Белгород»

СЕЗОННОЕ КАФЕ
Зонты,
ротанговая мебель,
вазоны с хвойниками,
деревянные сетчатые
ограждения



В. С. С.

Приложение
к постановлению администрации
города Белгорода

от « 11 » 12 2017 г. № 250

**11. Типовое решение
внешнего вида нестационарного торгового объекта - сезонного кафе,
размещаемого на территории городского округа
«Город Белгород»**

СЕЗОННОЕ КАФЕ

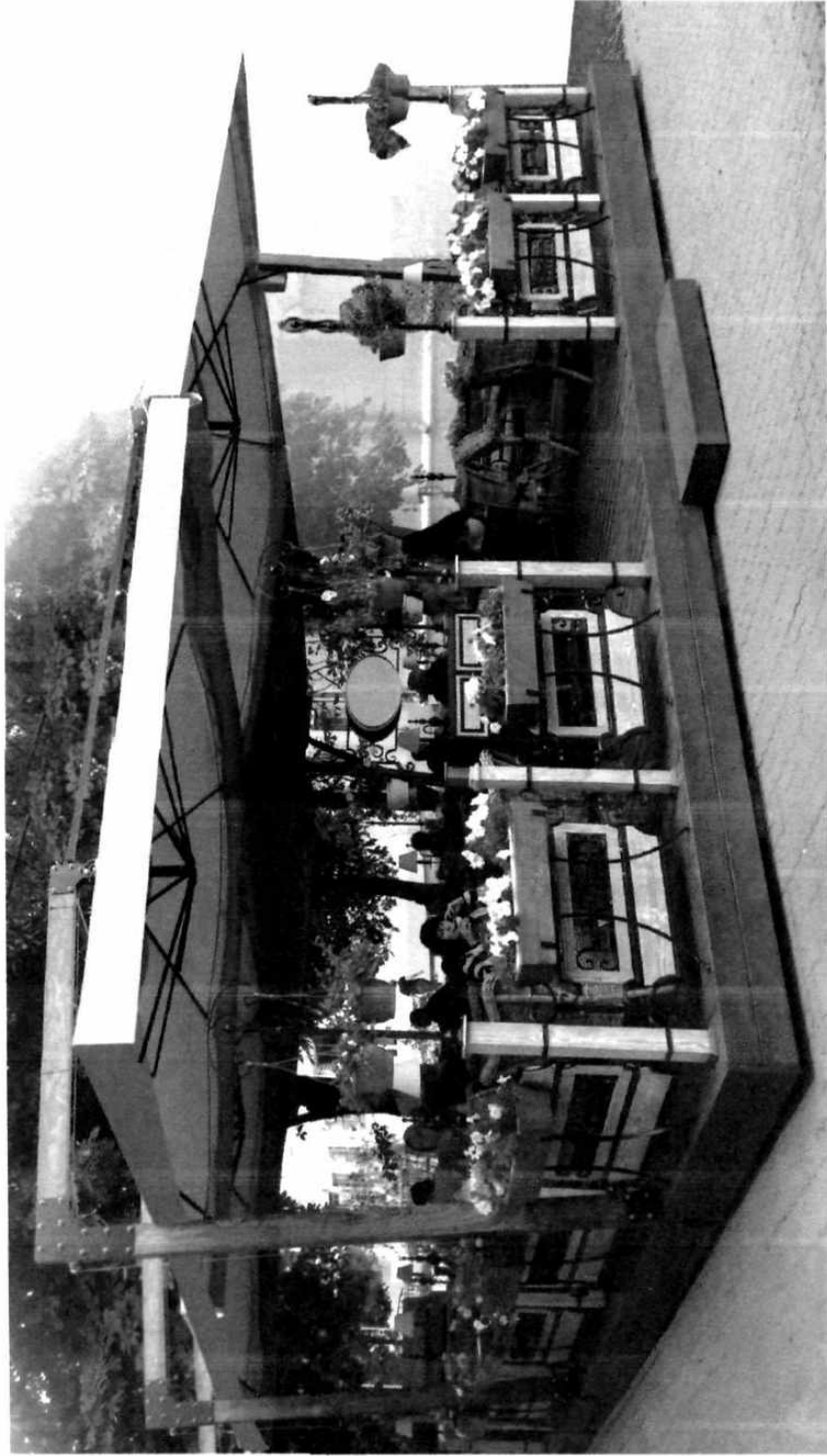
Веранда,
деревянный подиум
ротанговая мебель,
вазоны с хвойниками,
вазоны с цветами



**12. Типовое решение
внешнего вида нестационарного торгового объекта - сезонного кафе,
размещаемого на территории городского округа
«Город Белгород»**

СЕЗОННОЕ КАФЕ

Зонты,
деревянный подиум
ротанговая мебель,
вазоны и кашпо с
цветами



Приложение
к постановлению администрации
города Белгорода

от « 11 » 12 2017 г. № 250

13. Типовое решение
внешнего вида нестационарного торгового объекта - сезонного кафе,
размещаемого на территории городского округа
«Город Белгород»

СЕЗОННОЕ КАФЕ
Зонты,
деревянная мебель,
вазоны с хвойниками,
вазоны с цветами



M. M. M.

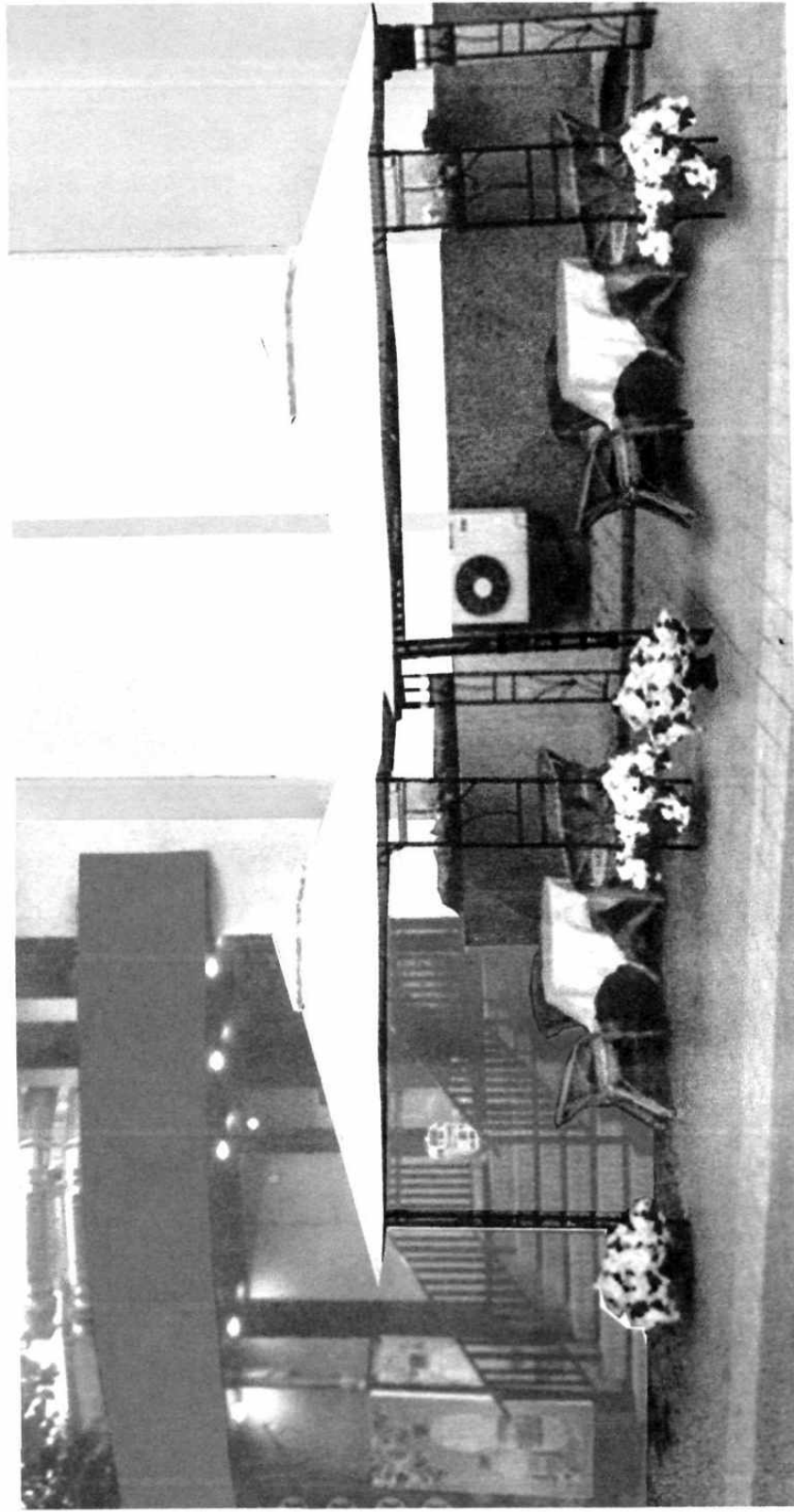
Приложение
к постановлению администрации
города Белгорода

от « 11 » 12 2017 г. № 250

14. Типовое решение
внешнего вида нестационарного торгового объекта - сезонного кафе,
размещаемого на территории городского округа
«Город Белгород»

СЕЗОННОЕ КАФЕ

Навесы,
ротанговая мебель,
вазоны с цветами



М. В. С.

от « 11 » 12 2017 г. № 250

**15. Типовое решение
внешнего вида нестационарного торгового объекта - сезонного кафе,
размещаемого на территории городского округа
«Город Белгород»**

СЕЗОННОЕ КАФЕ

Навес,
деревянный подиум,
ротанговая мебель,
вазоны и кашпо с
цветами



Приложение
к постановлению администрации
города Белгорода

от « 14 » 12 2017 г. № 250

**16. Типовое решение
внешнего вида нестационарного торгового объекта - сезонного кафе,
размещаемого на территории городского округа
«Город Белгород»**

СЕЗОННОЕ КАФЕ
Деревянная мебель,
вазоны с хвойниками



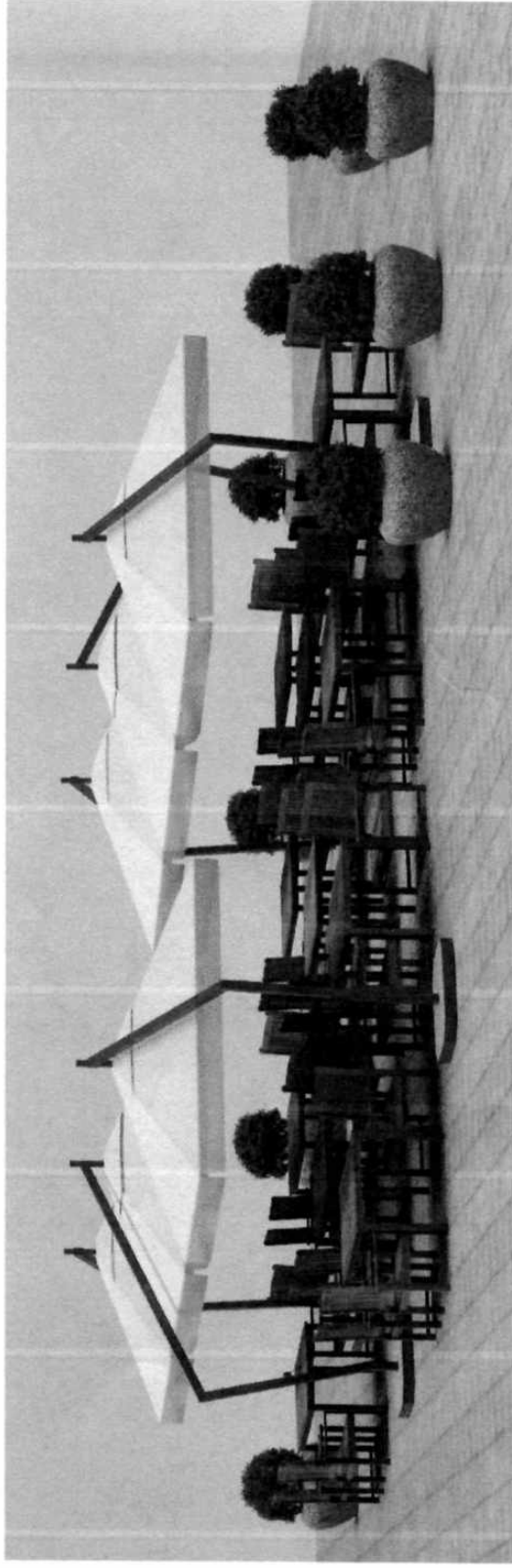
Приложение
к постановлению администрации
города Белгорода

от « 11 » 12 2017 г. № 250

**17. Типовое решение
внешнего вида нестационарного торгового объекта - сезонного кафе,
размещаемого на территории городского округа
«Город Белгород»**

СЕЗОННОЕ КАФЕ

Зонты,
деревянная мебель,
бетонные вазоны с
хвойниками



M. M. M.

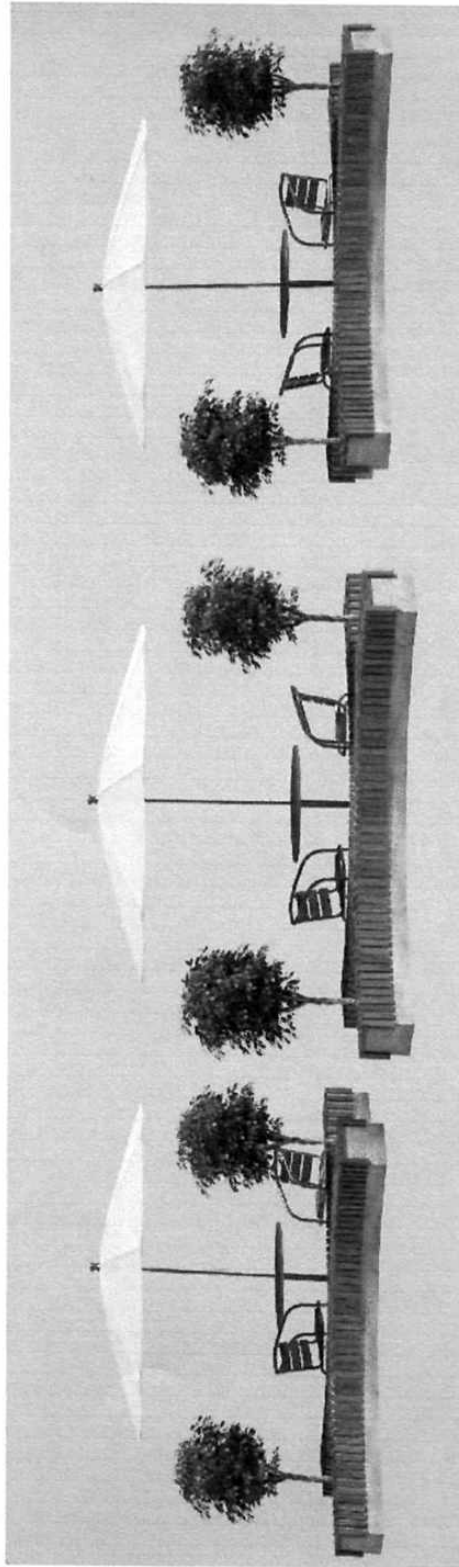
Приложение
к постановлению администрации
города Белгорода

от « 11 » 12 2017 г. № 250

**18. Типовое решение
внешнего вида нестационарного торгового объекта - сезонного кафе,
размещаемого на территории городского округа
«Город Белгород»**

СЕЗОННОЕ КАФЕ

Зонты,
деревянная мебель,
бетонные вазоны с
хвойниками,
скамьи



Handwritten signature

Приложение
к постановлению администрации
города Белгорода

от « 11 » 12 2017 г. № 250

19. Типовое решение
внешнего вида нестационарного торгового объекта - сезонного кафе,
размещаемого на территории городского округа
«Город Белгород»

СЕЗОННОЕ КАФЕ

Зонты,
деревянная мебель,
деревянные с ковкой
вазоны с цветами



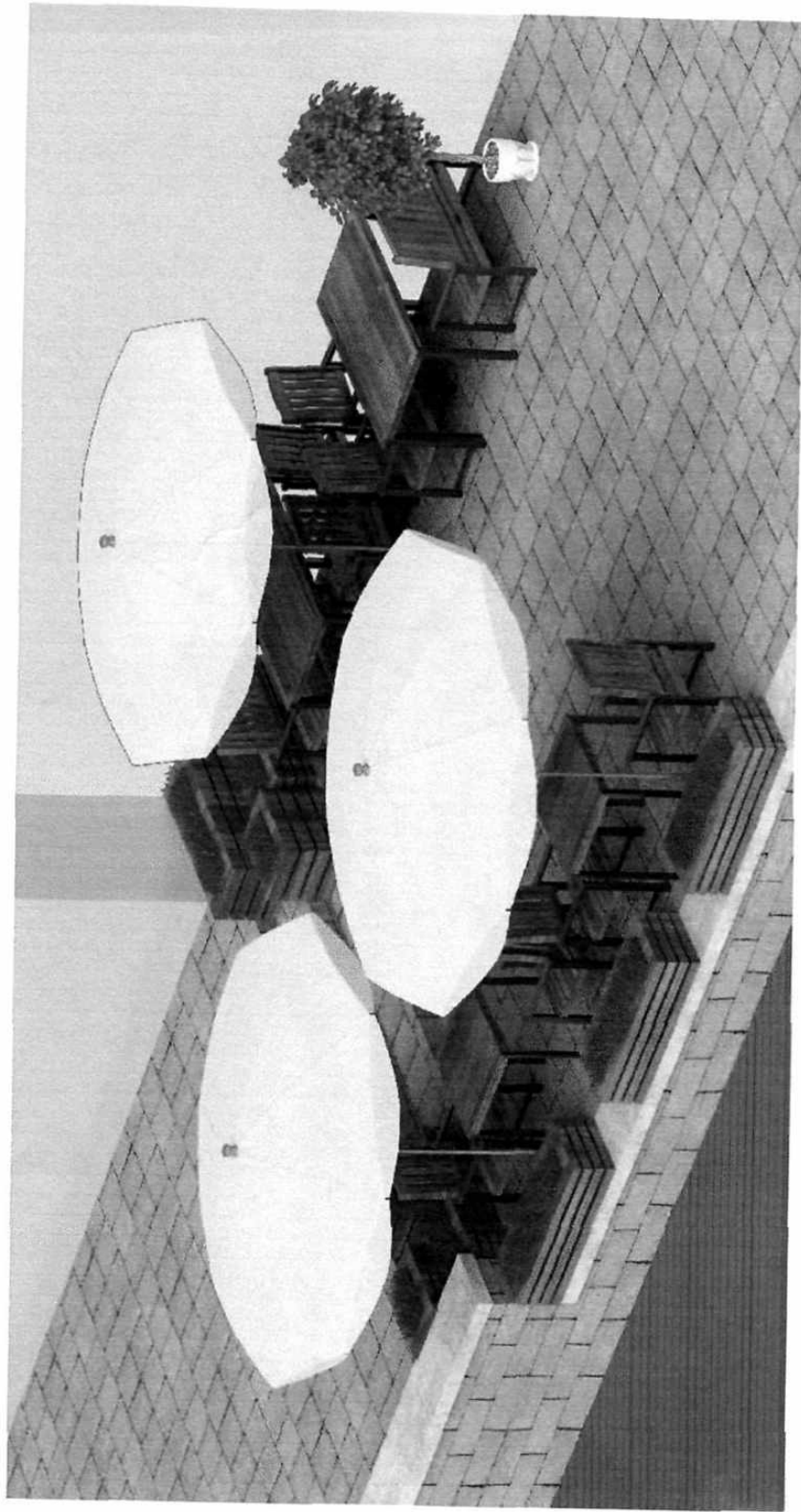
**Приложение
к постановлению администрации
города Белгорода**

от « 18 » 12 2017 г. № 250

**20. Типовое решение
внешнего вида нестационарного торгового объекта - сезонного кафе,
размещаемого на территории городского округа
«Город Белгород»**

СЕЗОННОЕ КАФЕ

Зонты,
деревянная мебель,
деревянные вазоны с
цветами



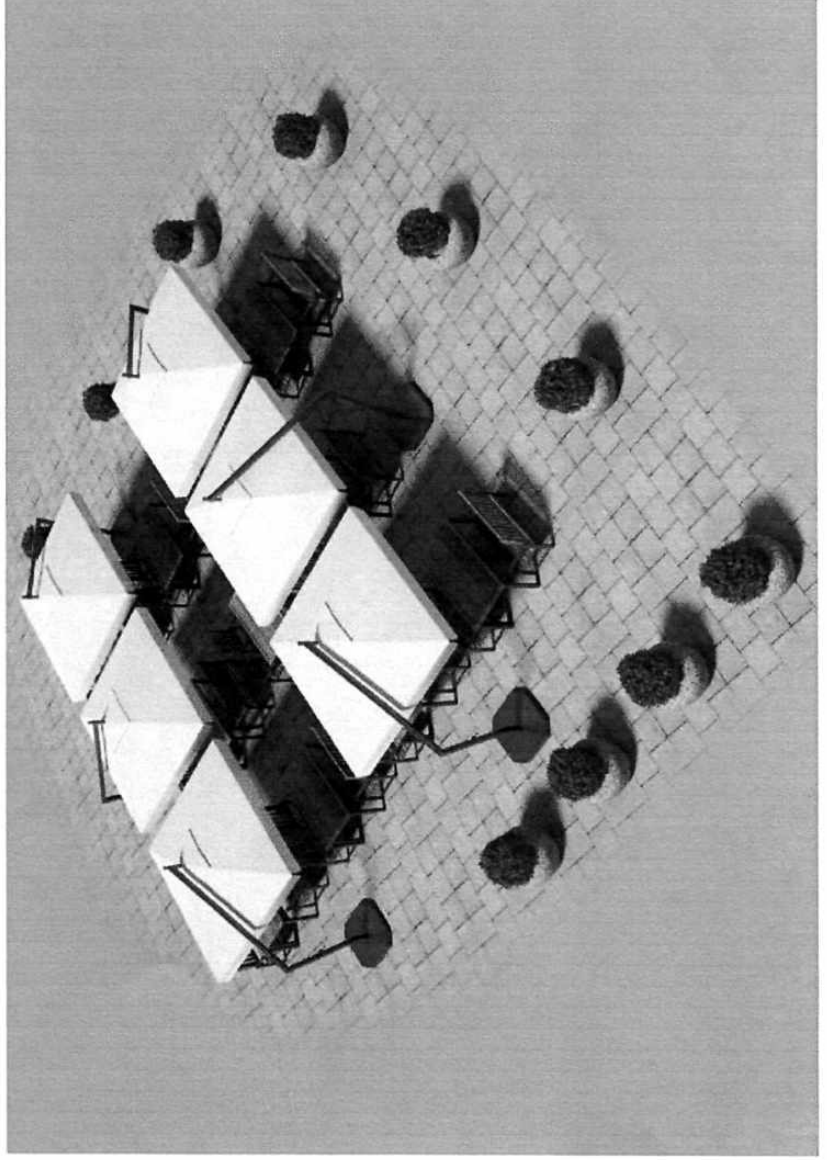
Приложение
к постановлению администрации
города Белгорода

от « 11 » 12 2017 г. № 250

**21. Типовое решение
внешнего вида нестационарного торгового объекта - сезонного кафе,
размещаемого на территории городского округа
«Город Белгород»**

СЕЗОННОЕ КАФЕ

Зонты,
деревянная мебель,
бетонные вазоны с
хвойниками



A. M. M.

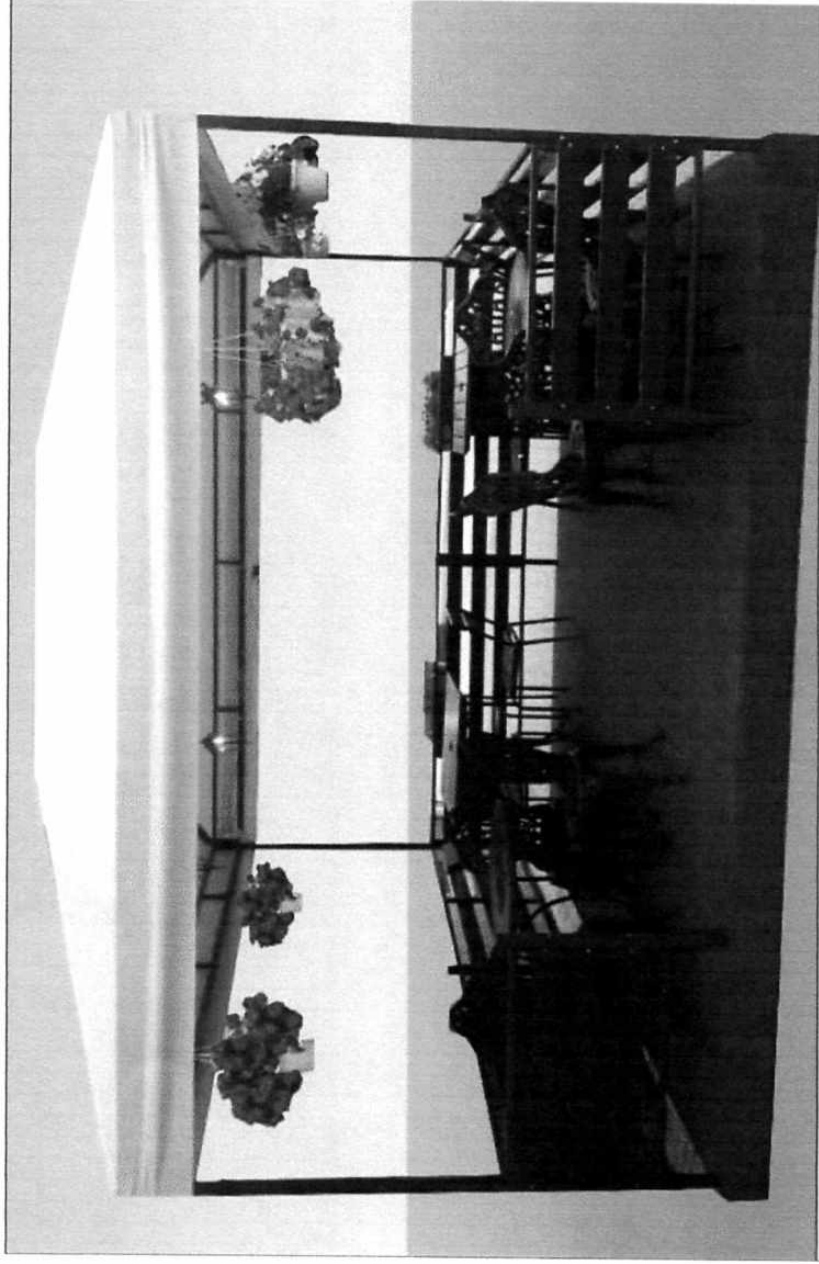
Приложение
к постановлению администрации
города Белгорода

от « 11 » 12 2017 г. № 250

**22. Типовое решение
внешнего вида нестационарного торгового объекта - сезонного кафе,
размещаемого на территории городского округа
«Город Белгород»**

СЕЗОННОЕ КАФЕ

Навес,
деревянный подиум
ротанговая мебель,
кашпо с цветами



M. M. M.

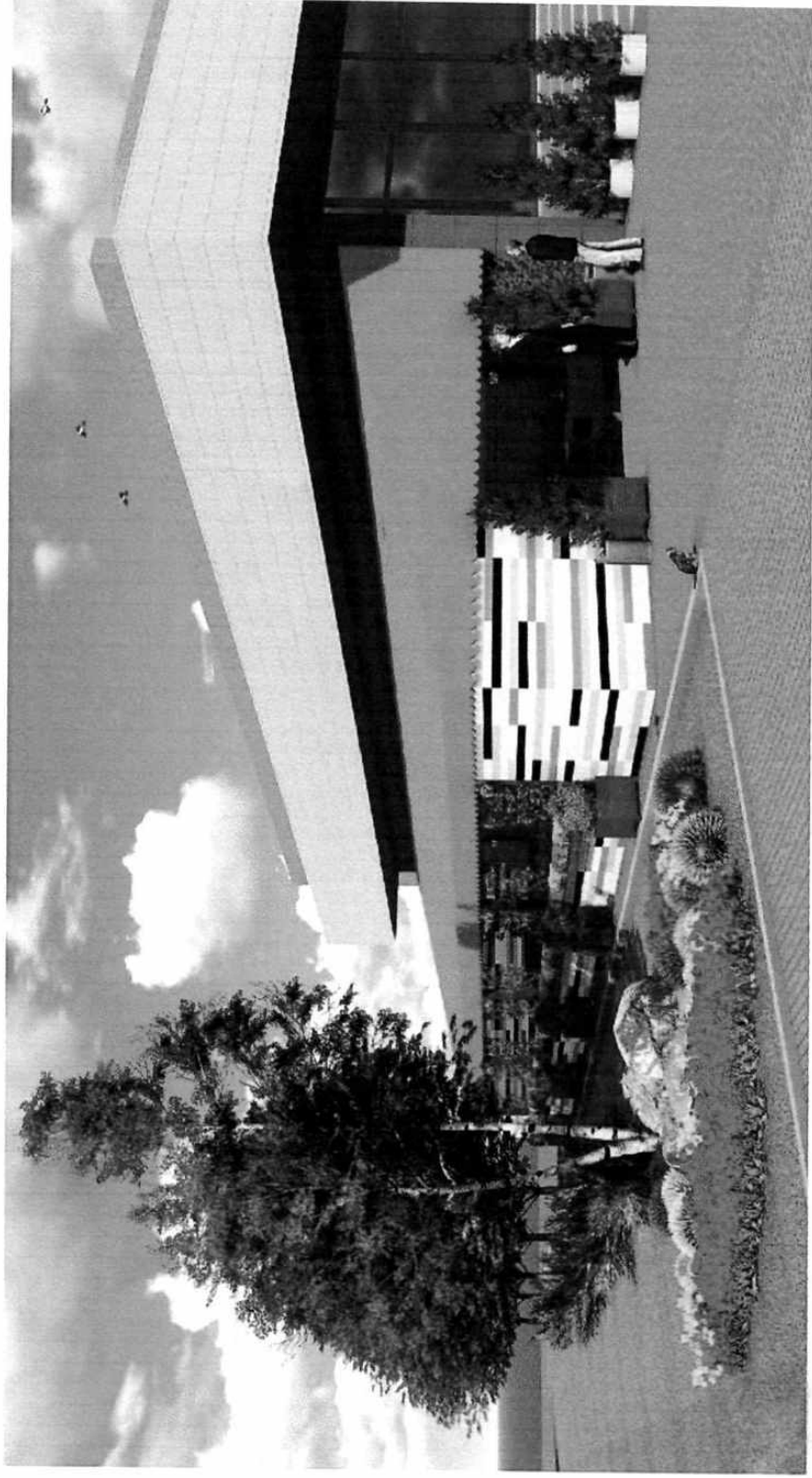
Приложение
к постановлению администрации
города Белгорода

от « 11 » 12 2017 г. № 250

**23. Типовое решение
внешнего вида нестационарного торгового объекта - сезонного кафе,
размещаемого на территории городского округа
«Город Белгород»**

СЕЗОННОЕ КАФЕ

Маркиза,
ротанговая мебель,
кашпо с цветами,
вазоны с хвойниками



M. M. M.

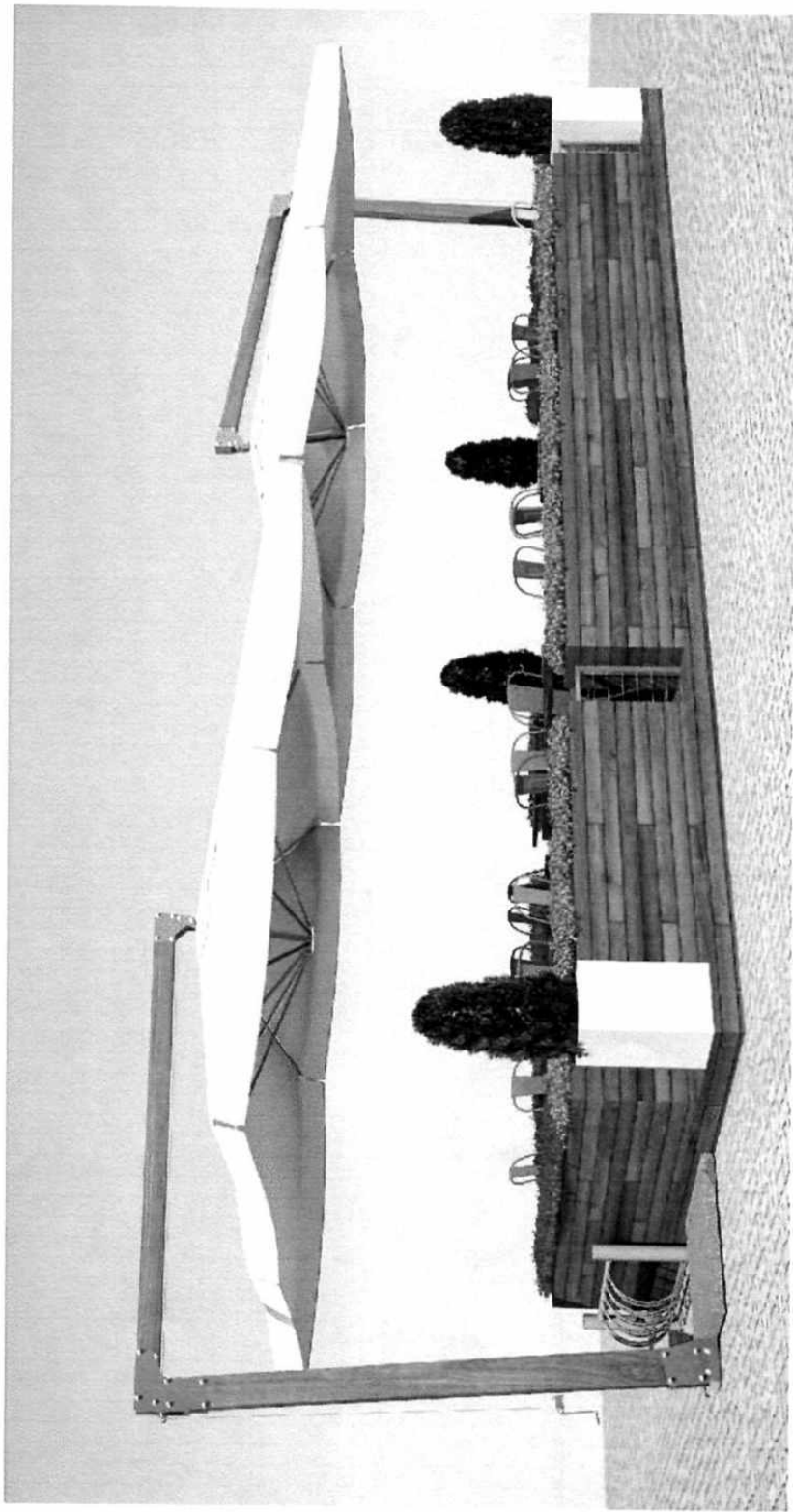
Приложение
к постановлению администрации
города Белгорода

от « 11 » 12 2017 г. № 250

**24. Типовое решение
внешнего вида нестационарного торгового объекта - сезонного кафе,
размещаемого на территории городского округа
«Город Белгород»**

СЕЗОННОЕ КАФЕ

Зонты,
деревянный подиум
пластиковая мебель,
кашпо с цветами,
вазоны с хвойниками



M. M. M.

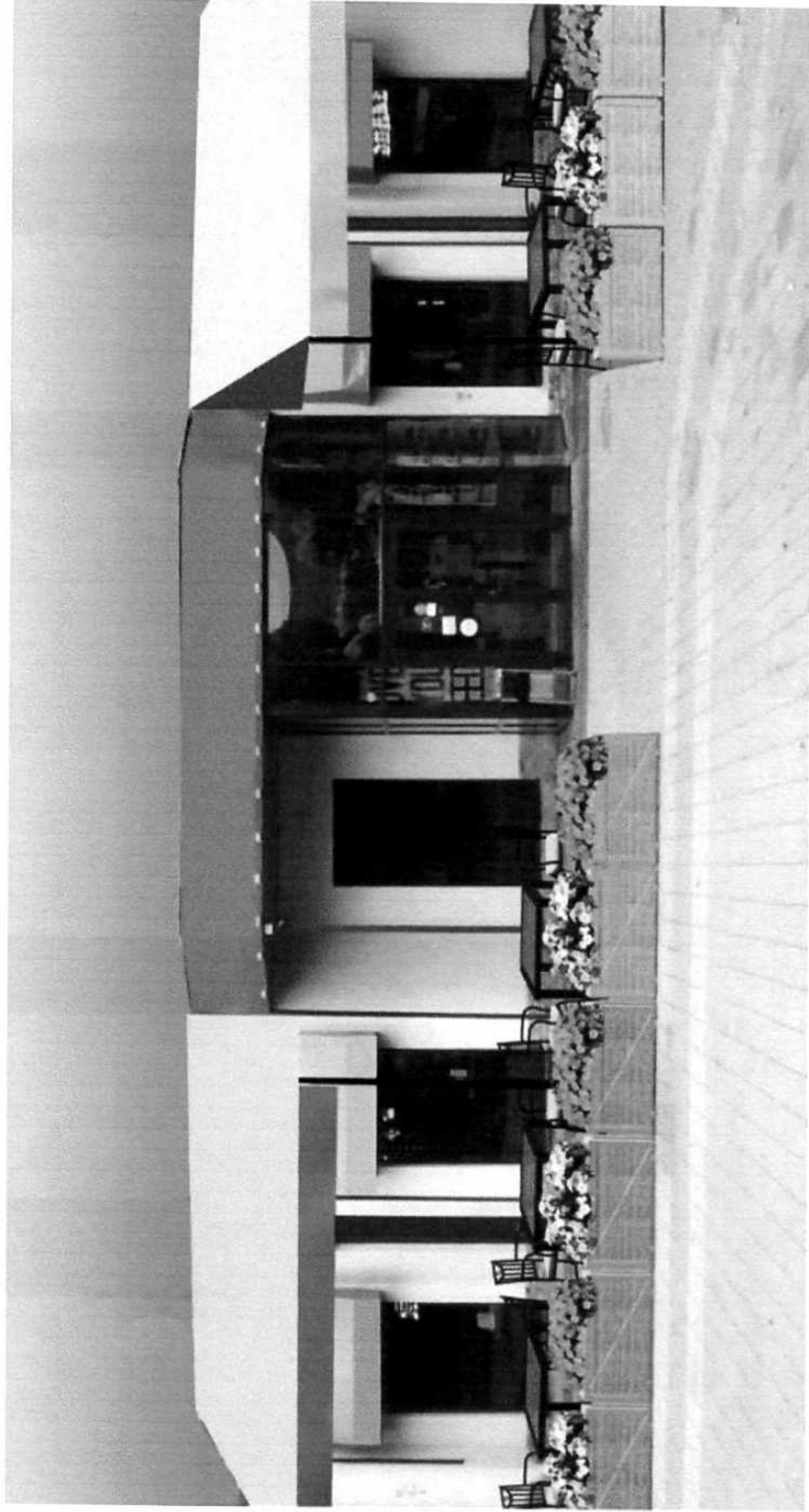
Приложение
к постановлению администрации
города Белгорода

от «11» 12 2017 г. № 250

**25. Типовое решение
внешнего вида нестационарного торгового объекта - сезонного кафе,
размещаемого на территории городского округа
«Город Белгород»**

СЕЗОННОЕ КАФЕ

Маркизы,
деревянная мебель,
кашпо с цветами



11.12.17

Приложение
к постановлению администрации
города Белгорода

от « 11 » *12* 2017 г. № *250*

**26. Типовое решение
внешнего вида нестационарного торгового объекта - сезонного кафе,
размещаемого на территории городского округа
«Город Белгород»**

СЕЗОННОЕ КАФЕ

Ротанговая мебель,
кашпо с цветами



10 000

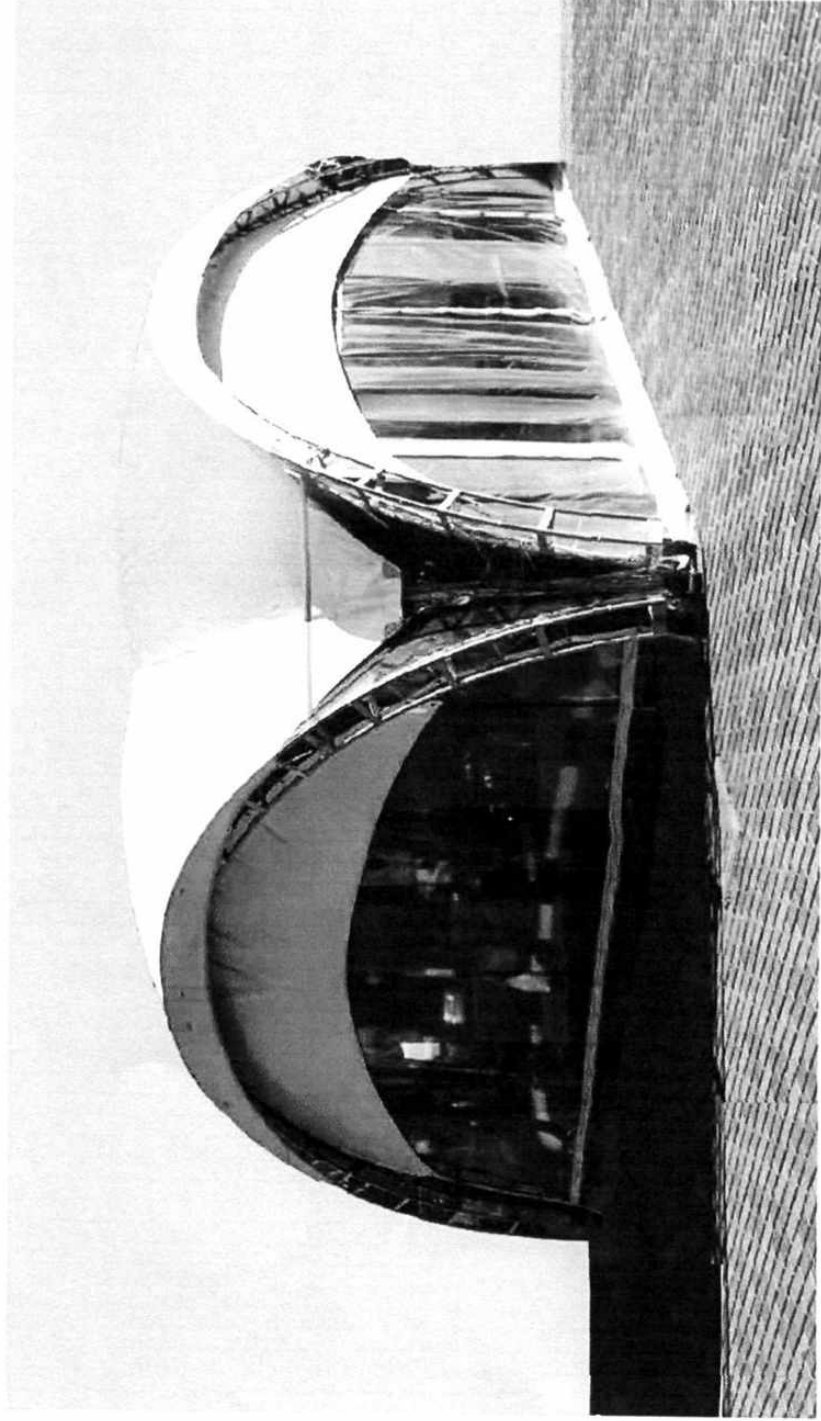
Приложение
к постановлению администрации
города Белгорода

от « 11 » 12 2017 г. № 250

27. Типовое решение
внешнего вида нестационарного торгового объекта - сезонного кафе,
размещаемого на территории городского округа
«Город Белгород»

СЕЗОННОЕ КАФЕ

Шатер,
ротанговая мебель,



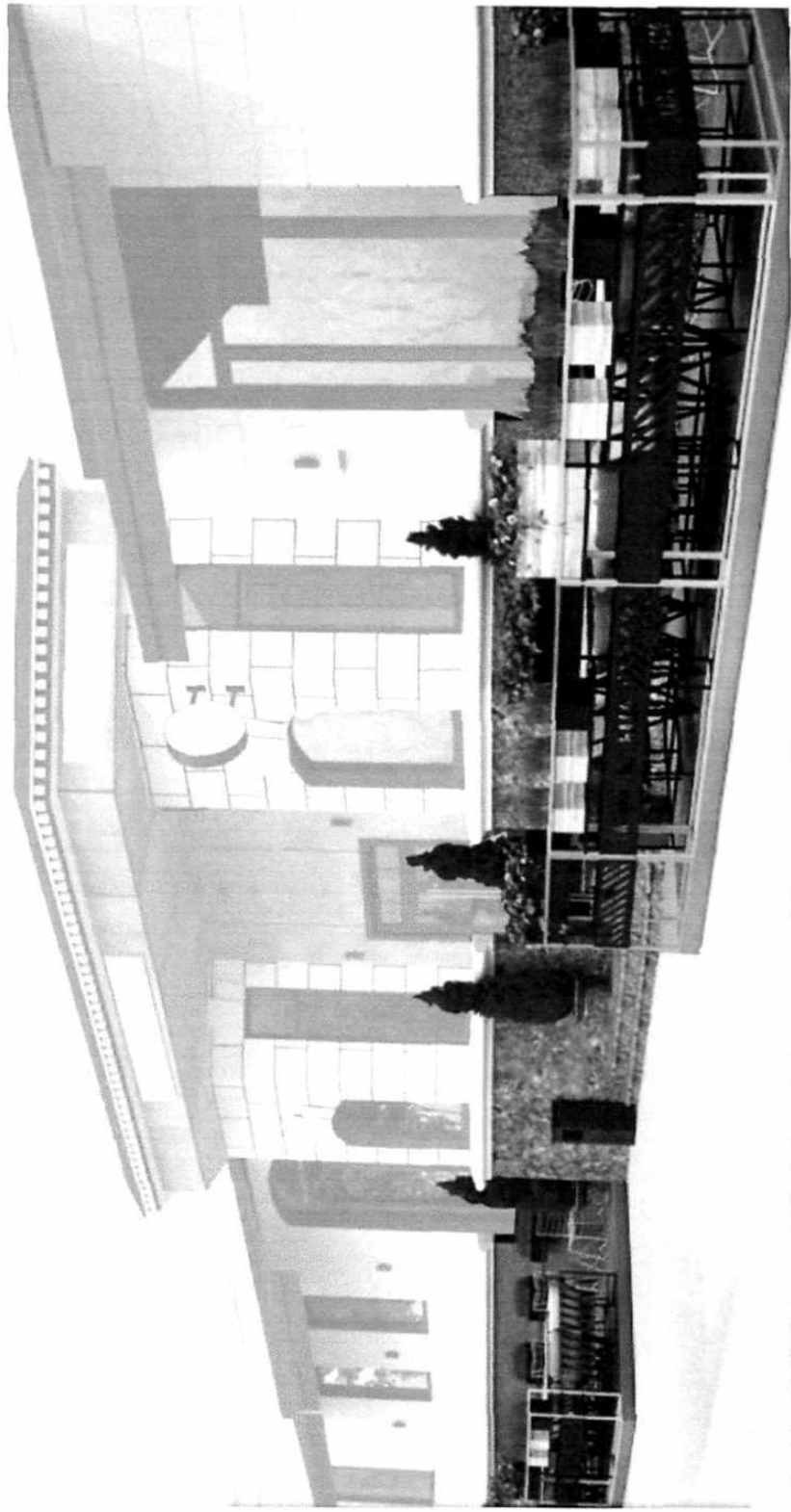
Приложение
к постановлению администрации
города Белгорода

от « 11 » 12 2017 г. № 250

28. Типовое решение
внешнего вида нестационарного торгового объекта - сезонного кафе,
размещаемого на территории городского округа
«Город Белгород»

СЕЗОННОЕ КАФЕ

Маркизы,
деревянный подиум
ротанговая мебель,
кашпо с цветами,
вазоны с хвойниками



11/11/17

Приложение
к постановлению администрации
города Белгорода

от « 11 » 12 2017 г. № 250

29. Типовое решение
внешнего вида нестационарного торгового объекта - сезонного кафе,
размещаемого на территории городского округа
«Город Белгород»

СЕЗОННОЕ КАФЕ

Зонты,
деревянная мебель,
вазоны с хвойниками



и м.п.

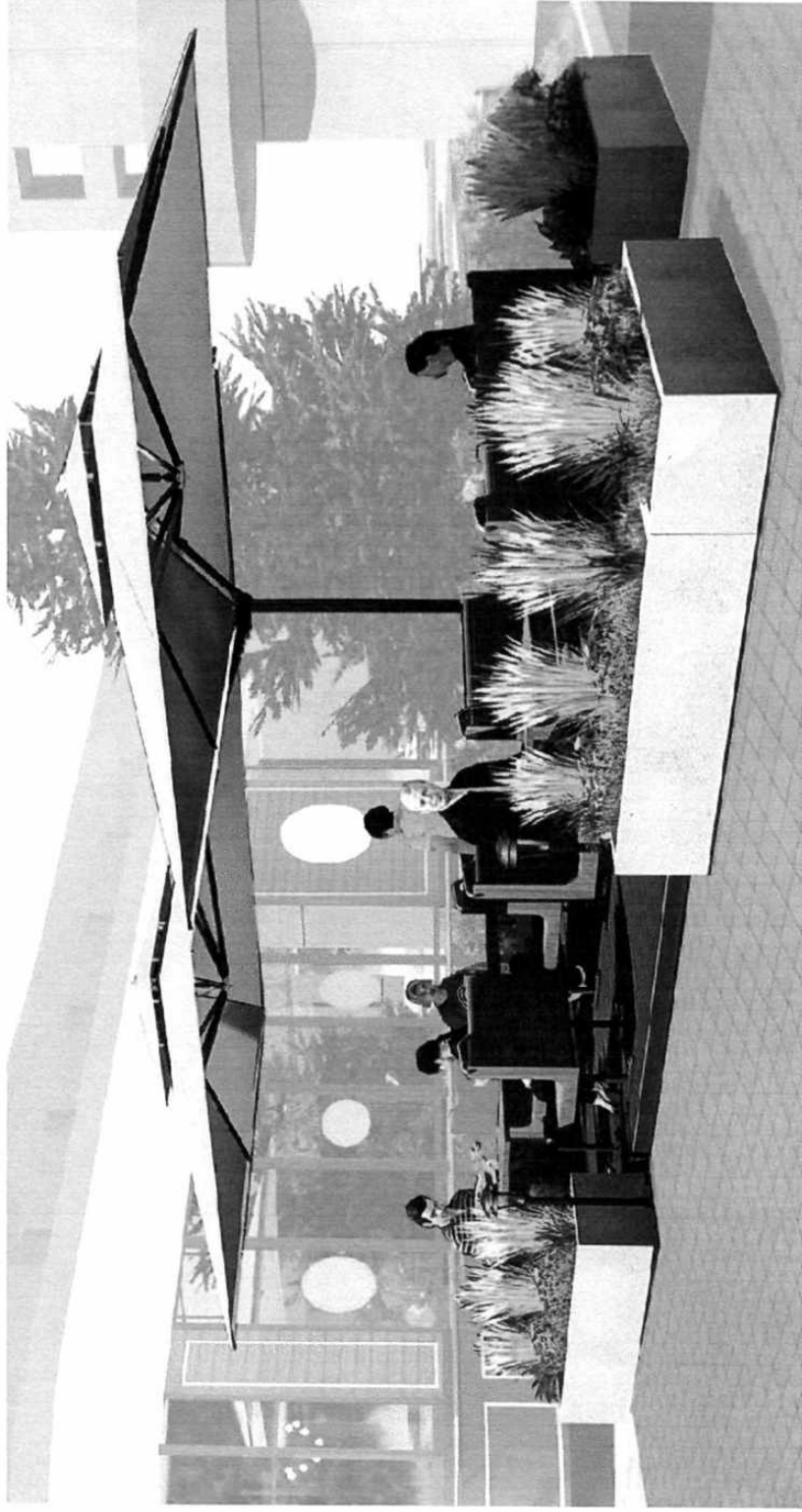
Приложение
к постановлению администрации
города Белгорода

от « 11 » 12 2017 г. № 250

**30. Типовое решение
внешнего вида нестационарного торгового объекта - сезонного кафе,
размещаемого на территории городского округа
«Город Белгород»**

СЕЗОННОЕ КАФЕ

Зонты,
деревянный подиум
деревянная мебель,
вазоны с цветами



11.11.17

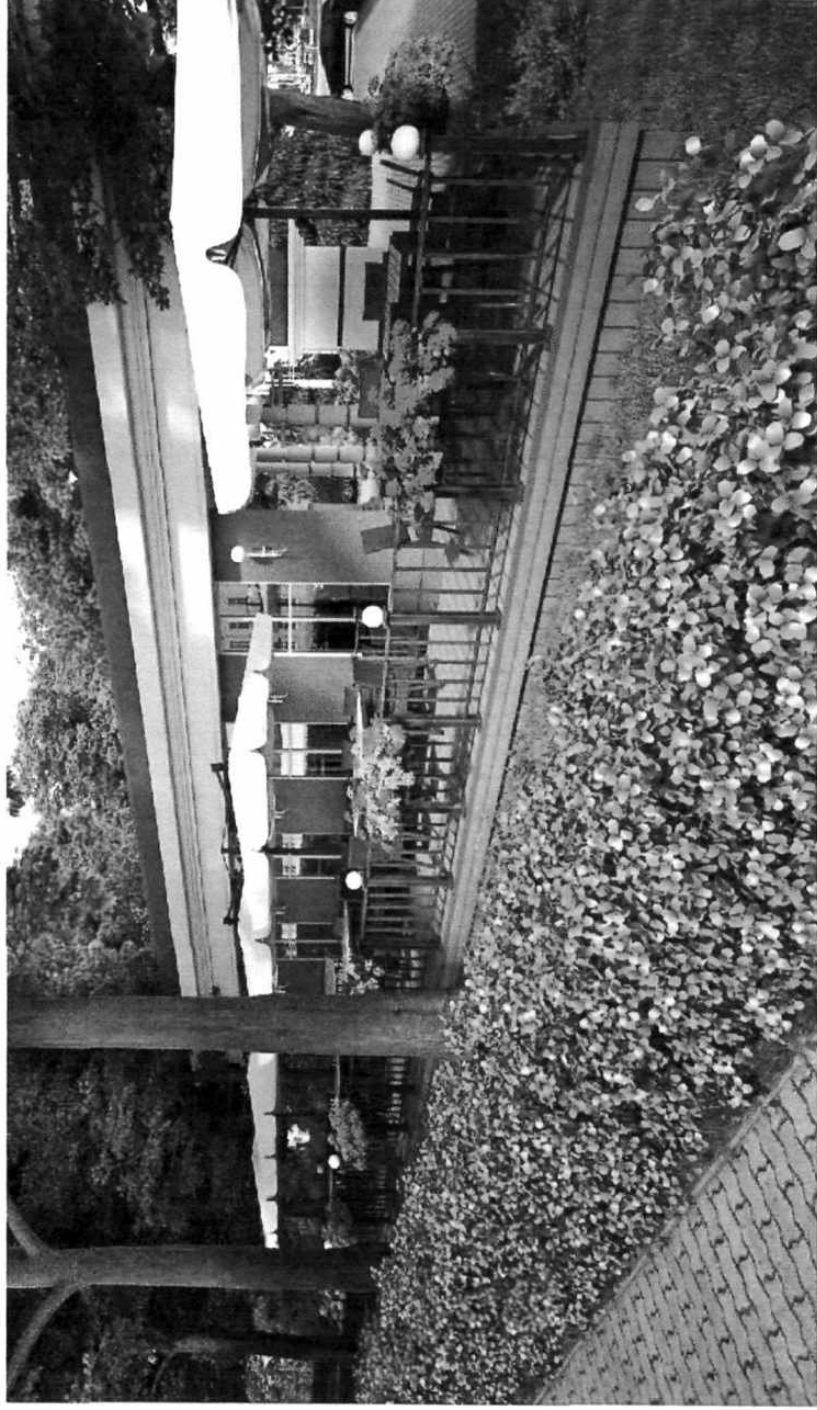
Приложение
к постановлению администрации
города Белгорода

от « 11 » 12 2017 г. № 250

31. Типовое решение
внешнего вида нестационарного торгового объекта - сезонного кафе,
размещаемого на территории городского округа
«Город Белгород»

СЕЗОННОЕ КАФЕ

Зонты,
деревянный подиум
ротанговая мебель,
кашпо с цветами



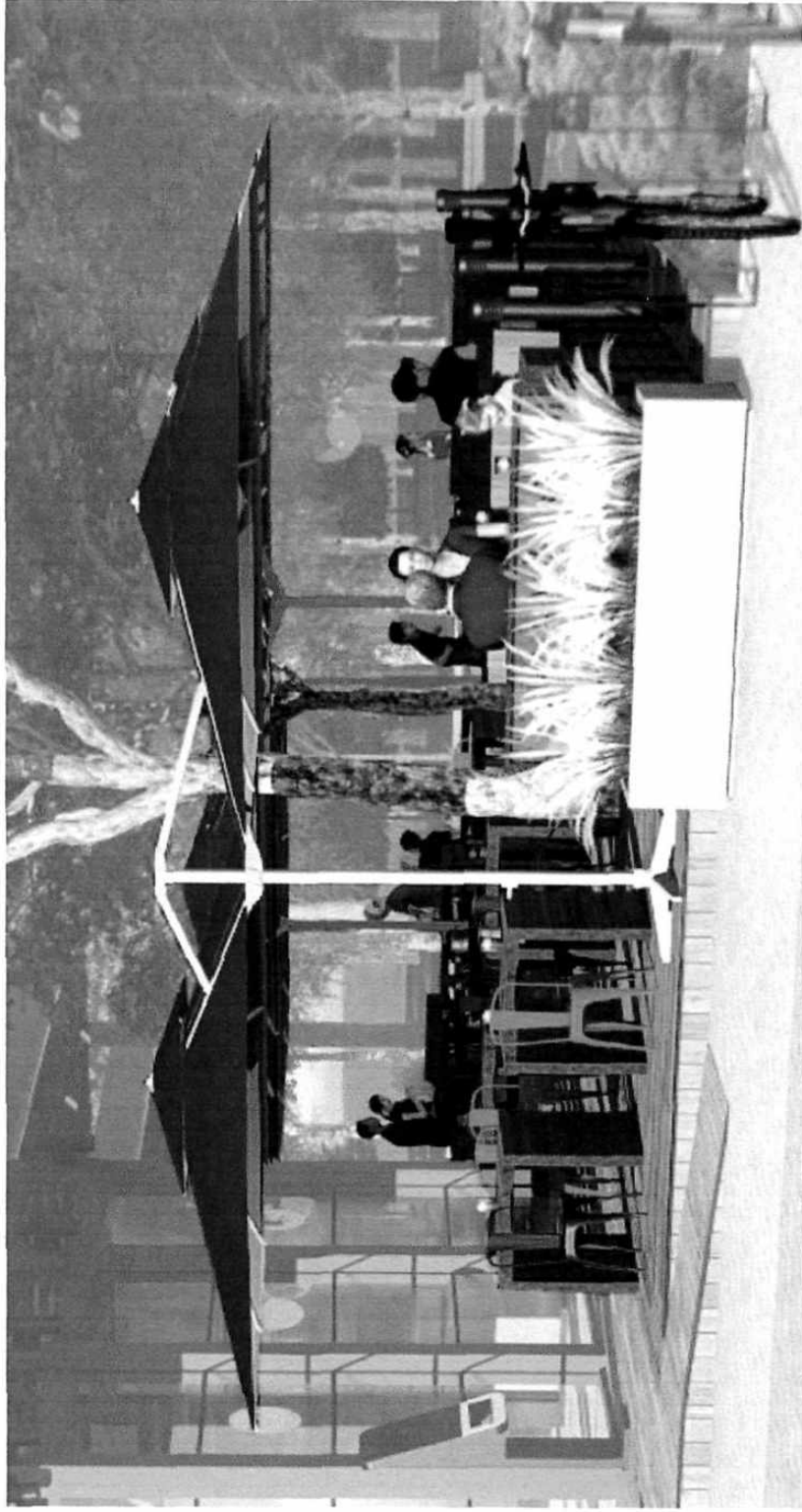
Приложение
к постановлению администрации
города Белгорода

от « 11 » 12 2017 г. № 250

**32. Типовое решение
внешнего вида нестационарного торгового объекта - сезонного кафе,
размещаемого на территории городского округа
«Город Белгород»**

СЕЗОННОЕ КАФЕ

Зонты,
деревянный подиум,
деревянная мебель,
вазоны с цветами



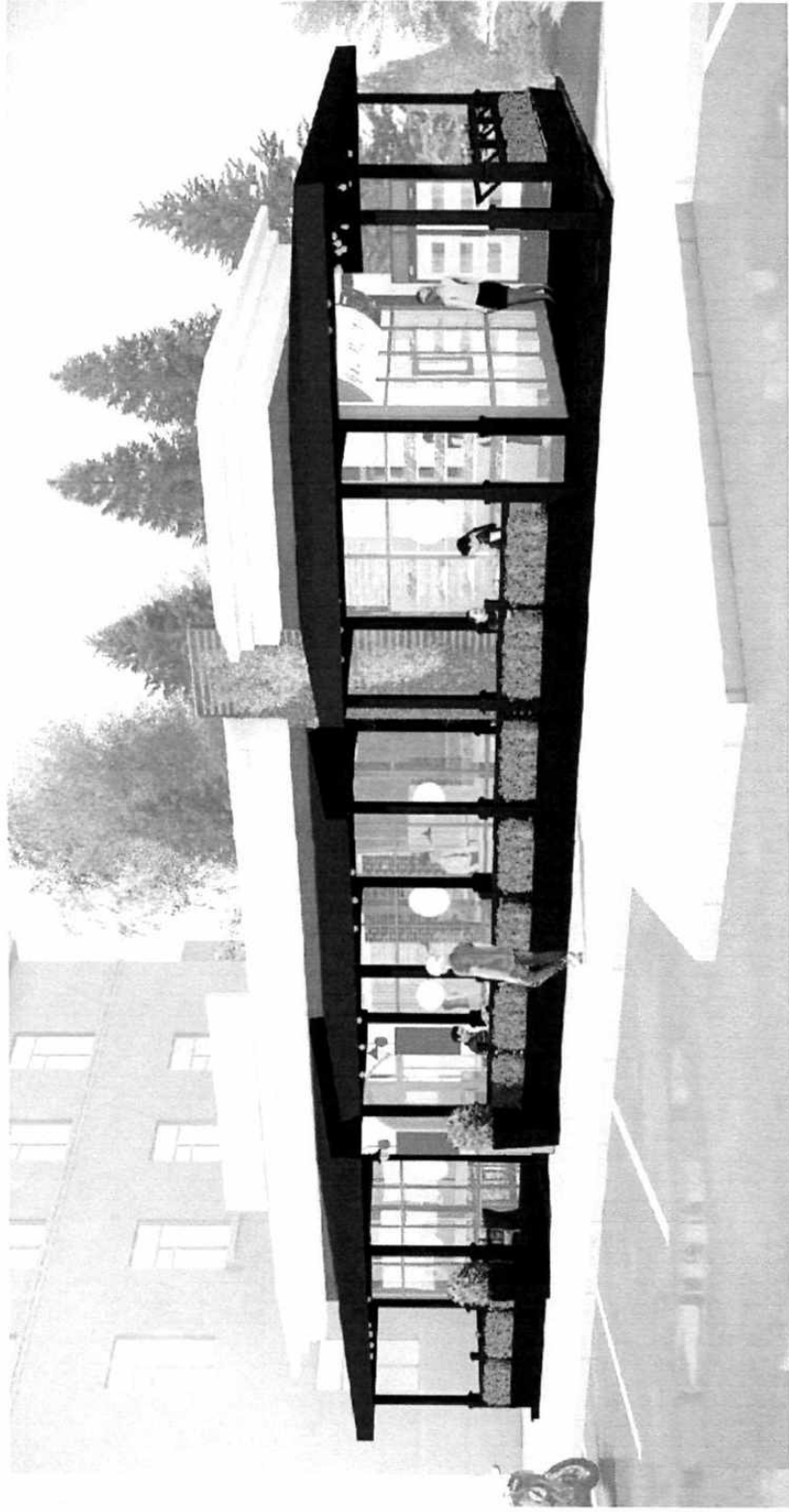
M. M. M.

Приложение
к постановлению администрации
города Белгорода

от « 11 » 12 2017 г. № 250

**33. Типовое решение
внешнего вида нестационарного торгового объекта - сезонного кафе,
размещаемого на территории городского округа
«Город Белгород»**

СЕЗОННОЕ КАФЕ
Маркизы,
деревянный подиум
ротанговая мебель,
кашпо с хвойниками,
вазоны с хвойниками



Приложение
к постановлению администрации
города Белгорода

от « 11 » 12 2017 г. № 250

**34. Типовое решение
внешнего вида нестационарного торгового объекта - сезонного кафе,
размещаемого на территории городского округа
«Город Белгород»**

СЕЗОННОЕ КАФЕ

Навес,
деревянный подиум
деревянная мебель,
вертикальное
озеленение



Приложение
к постановлению администрации
города Белгорода

от « 11 » 12 2017 г. № 250

35. Типовое решение
внешнего вида нестационарного торгового объекта - сезонного кафе,
размещаемого на территории городского округа
«Город Белгород»

СЕЗОННОЕ КАФЕ

Навес,
деревянный подиум,
деревянная мебель,
кашпо с цветами,
вазоны с деревьями



11/12/17

**36. Типовое решение
внешнего вида нестационарного торгового объекта - сезонного кафе,
размещаемого на территории городского округа
«Город Белгород»**

СЕЗОННОЕ КАФЕ

Зонты,
деревянная мебель,
вазоны с цветами

