



АДМИНИСТРАЦИЯ ГОРОДА БЕЛГОРОДА

РАСПОРЯЖЕНИЕ

«29» декабря 2018 г.

№ 1319

Об утверждении схемы размещения мест для оказания услуг по катанию на лошадях (пони) или гужевых повозках (санях) на территории городского округа «Город Белгород»

В соответствии с Федеральным законом от 06.10.2003 г. № 31-ФЗ «Об общих принципах организации местного самоуправления в Российской Федерации», пунктом 5.4. Положения об организации досуга населения на территории городского округа «Город Белгород», утвержденного решением Совета депутатов города Белгорода от 22.07.2015 г. № 260:

1. Утвердить схему размещения мест для оказания услуг по катанию на лошадях (пони) или гужевых повозках (санях) на территории городского округа «Город Белгород» (прилагается).

2. Признать утратившими силу распоряжения администрации города Белгорода:

- от 27.01.2015 г. № 69 «Об утверждении схемы размещения мест для оказания услуг по катанию на лошадях (пони) или гужевых повозках (санях) на территории городского округа «Город Белгород»;

- от 07.08.2015 г. № 927 «О внесении изменений в распоряжение администрации города Белгорода от 27.01.2015 г. № 69»;

- от 27.02.2017 г. № 189 «О внесении изменений в распоряжение администрации города Белгорода от 27.01.2015 г. № 69».

3. Управлению по взаимодействию со СМИ администрации города (Русинова Л.А.) обеспечить опубликование настоящего распоряжения в газете «Наш Белгород» и на официальном сайте органов местного самоуправления города Белгорода в информационно-телекоммуникационной сети Интернет.

4. Контроль за исполнением настоящего распоряжения возложить на первого заместителя главы администрации города по экономике Савченко М.А.

Глава администрации
города Белгорода



К.Полежаев

УТВЕРЖДЕНА
 распоряжением администрации
 города Белгорода
 от «25» 12 2018 г. № 1319

Схема
размещения мест для оказания услуг по катанию на лошадях (пони) или гужевых повозках (саниях)
на территории городского округа «Город Белгород»

№ п/п	Адресные ориентиры нестационарного объекта, территориальная зона, район	Вид объекта	Площадь земельного участка, м ²	Собственник земельного участка	Схема размещения мест для оказания услуг по катанию на лошадях (пони) или гужевых повозках (саниях)
1.	ул. Красносельская	лошади (пони), гужевые повозки (сани)	25,0	городской округ «Город Белгород»	Приложение №1 Приложение №2

Руководитель управления культуры
 администрации города Белгорода



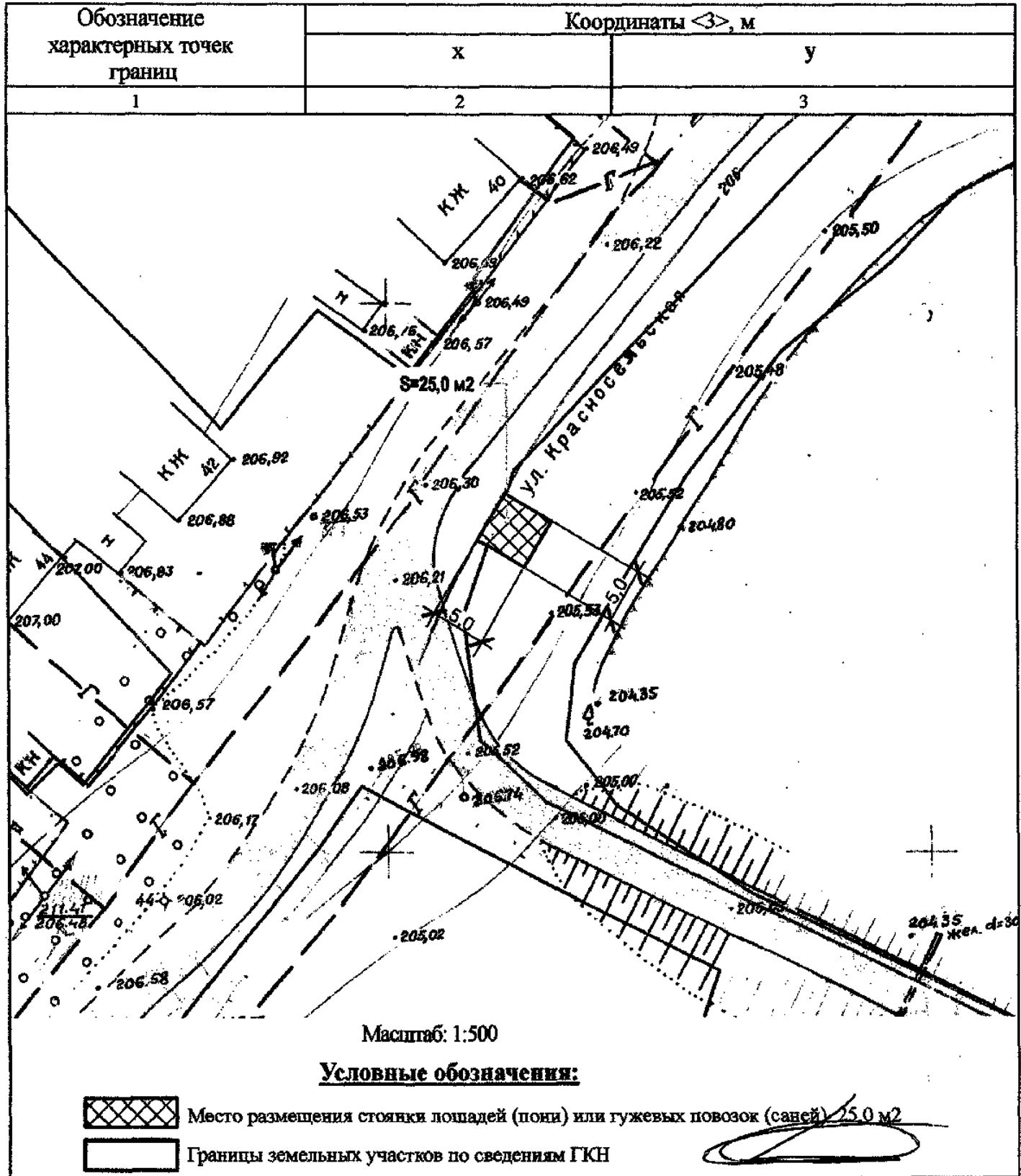
Л.В. Грекова

**Схема размещения места стоянки лошадей (пони)
или гужевых повозок (саней)**

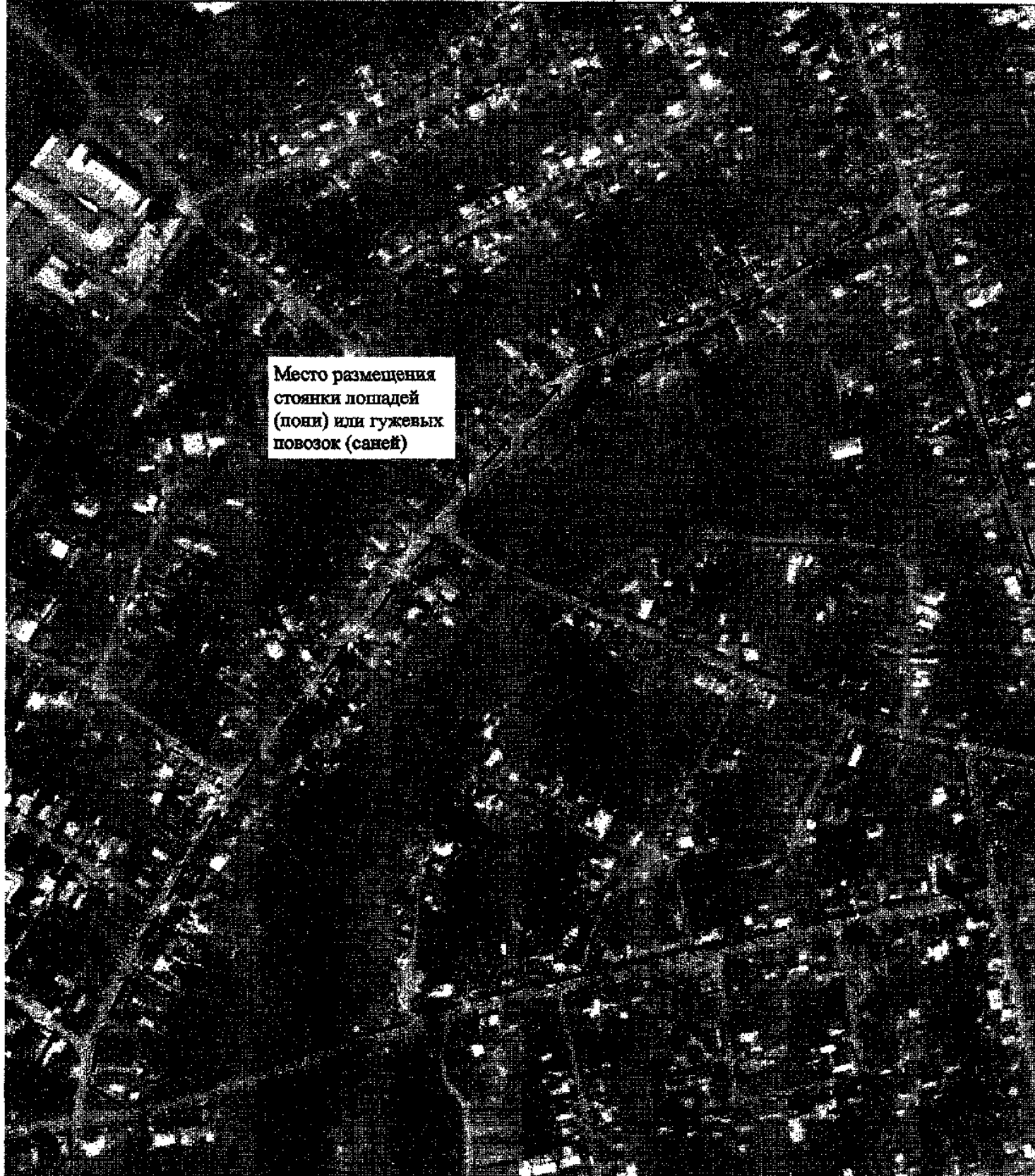
по адресу: г. Белгород, ул. Красносельская

Условный номер земельного участка нет

Площадь земельного участка 25,0 м²



Маршрут движения лошадей (пони) или гужевых повозок (саней)



Место размещения
стоянки лошадей
(пони) или гужевых
повозок (саней)

Условные обозначения :



Место размещения стоянки лошадей (пони) или гужевых повозок (саней)



Маршрут № 1



Маршрут № 2

С. П. (Буклова)

