



АДМИНИСТРАЦИЯ ГОРОДА БЕЛГОРОДА

РАСПОРЯЖЕНИЕ

БЕЛГОРОД

«24» октября 20 2022 г.

№ 2387

Об установлении публичного сервитута в городе Белгороде

В соответствии со статьями 39.37, 39.40, 39.43, 39.45 Земельного кодекса Российской Федерации, статьей 3.6 Федерального закона от 25 октября 2001 года № 137-ФЗ «О введении в действие Земельного кодекса Российской Федерации», Приказом Минстроя Российской Федерации от 17 августа 1992 года № 197 «О типовых правилах охраны коммунальных тепловых сетей», на основании ходатайства об установлении публичного сервитута АО «ГТ Энерго» (ИНН 7703806647, ОГРН 1147746189843):

1. Установить в городе Белгороде публичный сервитут сроком на 49 (сорок девять) лет в целях размещения линейного объекта с кадастровым номером 31:16:0101001:19254 «Сооружение – тепломагистраль от приемной камеры УТ-1 ГТ ТЭЦ до центрального теплового пункта (ЦТП) (третий пусковой комплекс энергетического производственно-технологического комплекса газотурбинной теплоэлектроцентрали):

- на земельном участке с кадастровым номером 31:16:0109014:91, местоположение: Белгородская область, г. Белгород, просп. Б. Хмельницкого, 111;

- на земельном участке с кадастровым номером 31:16:0109014:467, местоположение: Белгородская область, г. Белгород, просп. Б. Хмельницкого, 111;

- на земельном участке с кадастровым номером 31:16:0109014:39, местоположение: Белгородская область, г. Белгород, ул. Мичурина, 79;

- на землях, государственная собственность на которые не разграничена, в кадастровом квартале 31:16:0109014.

2. Утвердить границы публичного сервитута, указанного в пункте 1 настоящего распоряжения, в соответствии с прилагаемыми сведениями о границах публичного сервитута.

3. Публичный сервитут считается установленным со дня внесения сведений об его границах в Единый государственный реестр недвижимости.

4. Сроки и график выполнения работ при осуществлении деятельности,

для обеспечения которой устанавливается публичный сервитут на землях в кадастровом квартале 31:16:0109014, определены ежегодно с 1 января по 31 декабря.

5. Плата за публичный сервитут в отношении земель и земельных участков, указанных в пункте 1 настоящего распоряжения, в соответствии с пунктом 4 статьи 3.6 Федерального закона от 25 октября 2001 года № 137-ФЗ «О введении в действие Земельного кодекса Российской Федерации» не устанавливается.

6. АО «ГТ Энерго» вправе:

6.1. Приступить к осуществлению публичного сервитута со дня внесения сведений о границах публичного сервитута в Единый государственный реестр недвижимости.

6.2. Осуществлять в установленных границах публичного сервитута деятельность, для обеспечения которой он установлен, в соответствии с требованиями законодательства Российской Федерации.

6.3. До окончания срока публичного сервитута обратиться с ходатайством об установлении публичного сервитута на новый срок.

7. АО «ГТ Энерго» обязано в установленных границах публичного сервитута привести земли и земельные участки, указанные в пункте 1 настоящего распоряжения, в состояние, пригодное для их дальнейшего использования в соответствии с разрешенным использованием, в срок не позднее, чем три месяца после завершения деятельности, для размещения которой был установлен публичный сервитут.

8. Комитету имущественных и земельных отношений администрации города в течение пяти рабочих дней со дня принятия настоящего распоряжения направить копию настоящего распоряжения:

- с приложением описания местоположения границ на кадастровом плане территории в Управление Федеральной службы государственной регистрации, кадастра и картографии по Белгородской области;

- правообладателям земельных участков, в отношении которых принято решение об установлении публичного сервитута.

9. Управлению информационной политики администрации города (Абакумовой О.С.) обеспечить опубликование настоящего распоряжения в газете «Наш Белгород», сетевом издании «Газета «Наш Белгород» (GAZETANB.RU) и на официальном сайте органов местного самоуправления города Белгорода в информационно-телекоммуникационной сети Интернет.

10. Контроль исполнения настоящего распоряжения возложить на комитет имущественных и земельных отношений администрации города (Пасика К.А.).

**Глава администрации
города Белгорода**



А.А. Иванов

№ 2387 от 24.10 2012 г.

Сведения о границах публичного сервитута

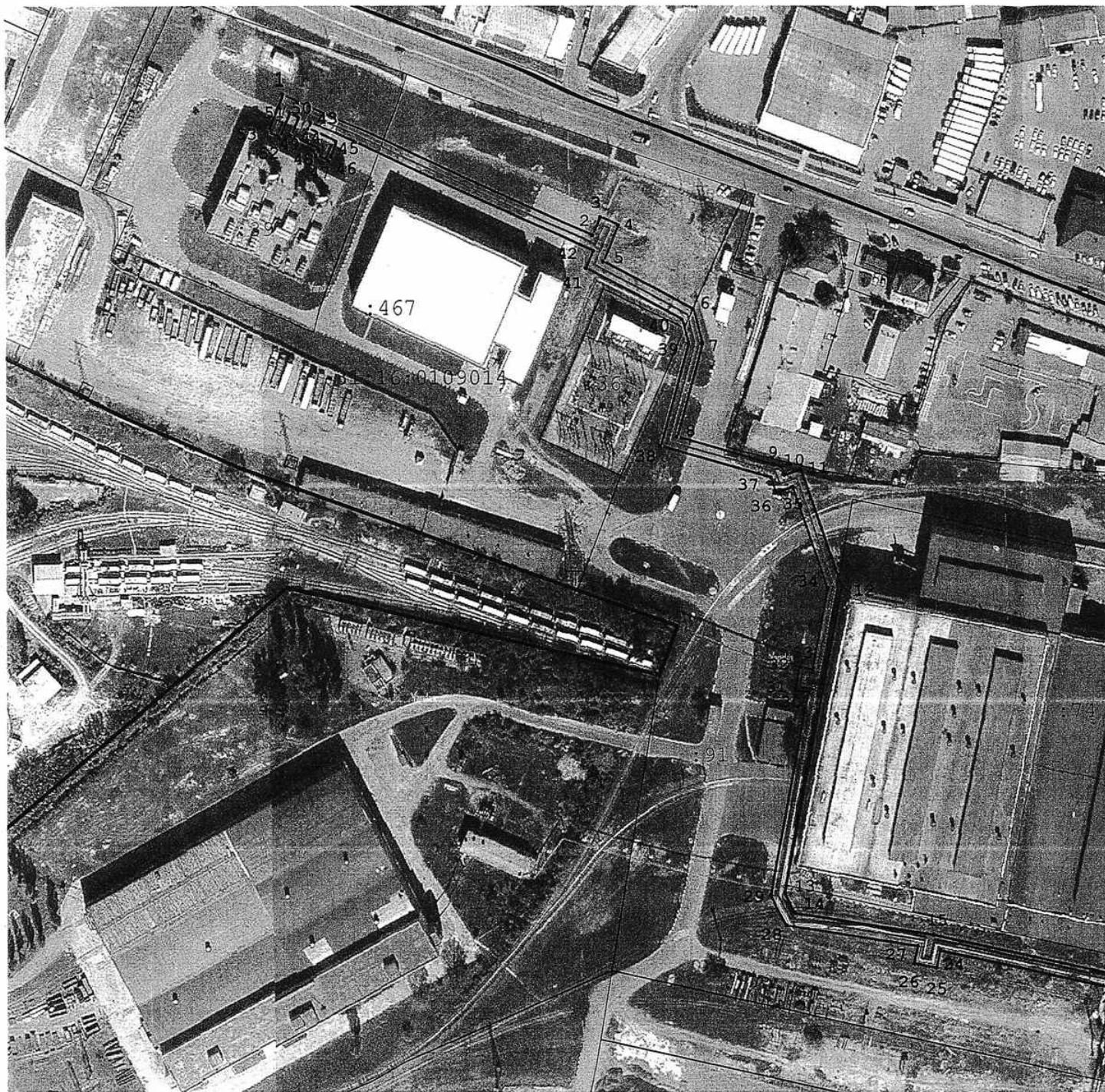
на земельные участки с кадастровыми номерами
31:16:0109014:91, 31:16:0109014:467, 31:16:0109014:39 в
кадастровом квартале 31:16:0109014, устанавливаемого в целях
эксплуатации сооружения с кадастровый номером
31:16:0101001:19254, Расположенного по адресу: Российская
Федерация, обл. Белгородская, г. Белгород, ул. Мичурина, пр-т Б.
Хмельницкого

Площадь земельного участка для установления публичного
сервитута - 4823 кв.м

Система координат - МСК-31

Геоданные

Имя точки	X, м	Y, м	Имя точки	X, м	Y, м
1	396 678,86	1 326 660,79	28	396 314,71	1 326 885,86
2	396 617,75	1 326 800,11	29	396 327,73	1 326 878,96
3	396 625,99	1 326 803,73	30	396 417,37	1 326 896,14
4	396 622,39	1 326 811,97	31	396 418,47	1 326 890,41
5	396 606,33	1 326 804,93	32	396 428,82	1 326 892,22
6	396 586,05	1 326 845,39	33	396 427,83	1 326 898,17
7	396 571,67	1 326 849,26	34	396 463,74	1 326 905,33
8	396 530,67	1 326 837,76	35	396 508,46	1 326 889,65
9	396 517,56	1 326 884,45	36	396 505,84	1 326 882,20
10	396 513,50	1 326 885,88	37	396 512,62	1 326 879,83
11	396 516,12	1 326 893,33	38	396 526,51	1 326 830,36
12	396 464,52	1 326 911,61	39	396 571,71	1 326 843,04
13	396 328,69	1 326 885,24	40	396 581,89	1 326 840,29
14	396 320,17	1 326 889,75	41	396 603,53	1 326 797,15
15	396 310,41	1 326 952,26	42	396 611,05	1 326 800,45
16	396 289,25	1 327 051,10	43	396 666,74	1 326 673,46
17	396 280,49	1 327 049,38	44	396 663,99	1 326 672,25
18	396 276,10	1 327 052,36	45	396 658,38	1 326 684,79
19	396 274,15	1 327 060,69	46	396 650,27	1 326 681,31
20	396 268,31	1 327 059,31	47	396 652,63	1 326 675,79
21	396 270,80	1 327 048,72	48	396 655,32	1 326 676,95
22	396 279,11	1 327 043,07	49	396 660,95	1 326 664,37
23	396 284,61	1 327 044,08	50	396 669,15	1 326 667,97
24	396 303,43	1 326 955,34	51	396 670,92	1 326 663,93
25	396 295,71	1 326 953,63	52	396 660,11	1 326 659,33
26	396 297,69	1 326 943,43	53	396 662,45	1 326 653,81
27	396 305,45	1 326 945,08	1	396 678,86	1 326 660,79



Масштаб 1:2 500

Условные обозначения:

- - Граница кадастрового квартала
- 16:0109014 - Номер кадастрового квартала
- - Существующая часть границы, имеющиеся в ЕГРН сведения о которой достаточны для определения ее местоположения
- : 467 - Кадастровый номер земельного участка
- - Обозначение границы охранной зоны
- 1 - Характерная точка границы охранной зоны