



АДМИНИСТРАЦИЯ ГОРОДА БЕЛГОРОДА

РАСПОРЯЖЕНИЕ

«13» февраля 2024 г.

БЕЛГОРОД

№ 355

О внесении изменений в распоряжение администрации города Белгорода от 24 октября 2022 года № 2387

Руководствуясь Земельным кодексом Российской Федерации, статьей 3.6 Федерального закона от 25 октября 2001 года № 137-ФЗ «О введении в действие Земельного кодекса Российской Федерации»:

1. Внести в распоряжение администрации города Белгорода от 24 октября 2022 года № 2387 «Об установлении публичного сервитута в городе Белгороде» изменения следующего содержания:

1.1. Пункт 1 изложить в новой редакции:

«1. Установить в городе Белгороде публичный сервитут сроком на 49 (сорок девять) лет в целях эксплуатации линейного объекта с кадастровым номером 31:16:0101001:19254 «Сооружение – тепломагистраль от приемной камеры УТ-1 ГТ ТЭЦ до центрального теплового пункта (ЦТП) (третий пусковой комплекс энергетического производственно-технологического комплекса газотурбинной теплоэлектростанции)»:

- на земельном участке с кадастровым номером 31:16:0109014:36, местоположение: Белгородская область, г. Белгород, просп. Б. Хмельницкого, 111;

- на земельном участке с кадастровым номером 31:16:0109014:39, местоположение: Белгородская область, г. Белгород, ул. Мичурина, 79;

- на земельном участке с кадастровым номером 31:16:0109014:74, местоположение: Белгородская область, г. Белгород, просп. Б. Хмельницкого, 111;

- на земельном участке с кадастровым номером 31:16:0109014:91, местоположение: Белгородская область, г. Белгород, просп. Б. Хмельницкого, 111;

- на земельном участке с кадастровым номером 31:16:0109014:467, местоположение: Белгородская область, г. Белгород, просп. Б. Хмельницкого, 111.».

1.2. Приложение изложить в новой редакции согласно приложению к настоящему распоряжению.

1.3. Пункт 4 изложить в новой редакции:

«4. Сроки и график выполнения работ при осуществлении деятельности, для обеспечения которой устанавливается публичный сервитут, определены ежегодно 7 (семь) дней в мае, 7 (семь) дней в августе.»

1.4. В пунктах 5 и 7 слова «земель и» исключить.

1.5. Пункт 8 изложить в новой редакции:

«8. Комитету имущественных и земельных отношений администрации города в течение пяти рабочих дней со дня принятия настоящего распоряжения направить:

- в Управление Федеральной службы государственной регистрации, кадастра и картографии по Белгородской области копию настоящего распоряжения с приложением описания местоположения границ на кадастровом плане территории;

- АО «ГТ Энерго» копию настоящего распоряжения, сведения о лицах, являющихся правообладателями земельных участков, сведения о лицах, подавших заявления об учете их прав (обременений прав) на земельные участки, способах связи с ними, копии документов, подтверждающих права указанных лиц на земельные участки.»

2. Управлению информационной политики администрации города (Абакумовой О.С.) обеспечить опубликование настоящего распоряжения в газете «Наш Белгород», сетевом издании «Газета «Наш Белгород» (GAZETANB.RU) и на официальном сайте органов местного самоуправления города Белгорода в информационно-телекоммуникационной сети Интернет.

3. Контроль исполнения настоящего распоряжения возложить на заместителя главы администрации города – руководителя комитета имущественных и земельных отношений Пасику К.А.

**Глава администрации
города Белгорода**



В.В. Демидов

Приложение
к распоряжению администрации
города Белгорода
от " 13 " 02 2023 года № 355

СВЕДЕНИЯ О ГРАНИЦАХ ПУБЛИЧНОГО СЕРВИТУТА
в целях размещения линейного объекта с кадастровым номером 31:16:0101001:19254

(наименование объекта, местоположение границ которого описано (далее - объект))

Раздел 1

Сведения об объекте

| № п/п | Характеристики объекта | Описание характеристик |
|-------|---|--|
| 1 | 2 | 3 |
| 1 | Местоположение объекта | Белгородская область, Белгород г |
| 2 | Площадь объекта ± величина погрешности определения площади (P ± ΔP) | 4 822 м ² ± 24 м ² |
| 3 | Иные характеристики объекта | <p>Вид объекта реестра границ: Зона с особыми условиями использования территории</p> <p>Вид объекта по документу: Охранная зона инженерных коммуникаций</p> <p>Содержание ограничений использования объектов недвижимости в пределах зоны или территории: На производство всех видов работ, связанных с вскрытием грунта в охранной зоне тепломагистрали (за исключением вспашки на глубину не более 0,3 метра) на принадлежащем юридическому или физическому лицу земельном участке, заказчиком (застройщиком) должно быть получено письменное согласие от предприятия, в ведении которого находится эта тепломагистраль.</p> <p>Письменное согласие должно быть получено также на строительные, ремонтные и другие работы, которые выполняются в этих зонах без проекта и при производстве которых могут быть повреждена тепломагистраль (рытье ям, устройство временных съездов с дорог, провоз под тепломагистралью грузов, габариты которых равны или превышают высоту прохождения тепломагистрали и т.д.).</p> |

4
Раздел 2

Сведения о местоположении границ объекта

1. Система координат МСК-31

2. Сведения о характерных точках границ объекта

| Обозначение характерных точек границ | Координаты, м | | Метод определения координат характерной точки | Средняя квадратическая погрешность положения характерной точки (M _t), м | Описание обозначения точки на местности (при наличии) |
|---|---------------|---|---|--|--|
| | X | Y | | | |
| 1 | 2 | 3 | 4 | 5 | 6 |
| — | — | — | — | — | — |

3. Сведения о характерных точках части (частей) границы объекта

| 1 | 2 | 3 | 4 | 5 | 6 |
|----|------------|--------------|---|------|---|
| 1 | 396 678,86 | 1 326 660,79 | Метод спутниковых геодезических измерений (определений) | 0,10 | — |
| 2 | 396 617,75 | 1 326 800,11 | | 0,10 | |
| 3 | 396 625,99 | 1 326 803,73 | | 0,10 | |
| 4 | 396 622,39 | 1 326 811,97 | | 0,10 | |
| 5 | 396 606,33 | 1 326 804,93 | | 0,10 | |
| 6 | 396 586,05 | 1 326 845,39 | | 0,10 | |
| 7 | 396 571,67 | 1 326 849,26 | | 0,10 | |
| 8 | 396 530,67 | 1 326 837,76 | | 0,10 | |
| 9 | 396 517,56 | 1 326 884,45 | | 0,10 | |
| 10 | 396 513,50 | 1 326 885,88 | | 0,10 | |
| 11 | 396 516,12 | 1 326 893,33 | | 0,10 | |
| 12 | 396 464,52 | 1 326 911,61 | | 0,10 | |
| 13 | 396 328,69 | 1 326 885,24 | | 0,10 | |
| 14 | 396 320,17 | 1 326 889,75 | | 0,10 | |
| 15 | 396 310,41 | 1 326 952,26 | | 0,10 | |
| 16 | 396 289,25 | 1 327 051,10 | | 0,10 | |

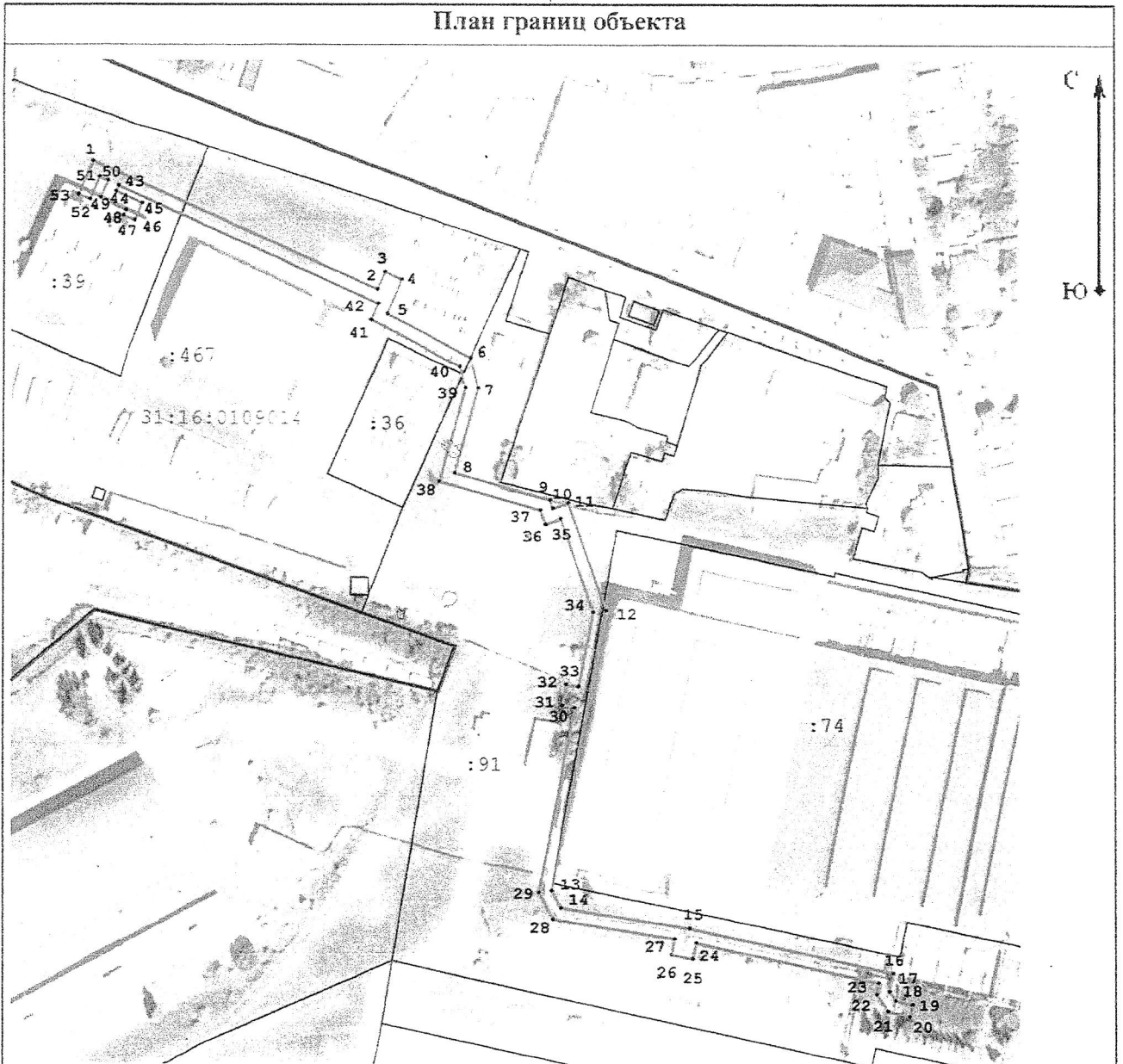
5
Раздел 2

| Сведения о местоположении границ объекта | | | | | |
|--|------------|--------------|---|------|---|
| 1 | 2 | 3 | 4 | 5 | 6 |
| 17 | 396 280,49 | 1 327 049,38 | Метод спутниковых геодезических измерений (определений) | 0,10 | |
| 18 | 396 276,10 | 1 327 052,36 | | 0,10 | |
| 19 | 396 274,15 | 1 327 060,69 | | 0,10 | |
| 20 | 396 268,31 | 1 327 059,31 | | 0,10 | |
| 21 | 396 270,80 | 1 327 048,72 | | 0,10 | |
| 22 | 396 279,11 | 1 327 043,07 | | 0,10 | |
| 23 | 396 284,61 | 1 327 044,08 | | 0,10 | |
| 24 | 396 303,43 | 1 326 955,34 | | 0,10 | |
| 25 | 396 295,71 | 1 326 953,63 | | 0,10 | |
| 26 | 396 297,69 | 1 326 943,43 | | 0,10 | |
| 27 | 396 305,45 | 1 326 945,08 | | 0,10 | |
| 28 | 396 314,71 | 1 326 885,86 | | 0,10 | |
| 29 | 396 327,73 | 1 326 878,96 | | 0,10 | |
| 30 | 396 417,37 | 1 326 896,14 | | 0,10 | |
| 31 | 396 418,47 | 1 326 890,41 | | 0,10 | |
| 32 | 396 428,82 | 1 326 892,22 | | 0,10 | |
| 33 | 396 427,83 | 1 326 898,17 | | 0,10 | |
| 34 | 396 463,74 | 1 326 905,33 | | 0,10 | |
| 35 | 396 508,46 | 1 326 889,65 | | 0,10 | |
| 36 | 396 505,84 | 1 326 882,20 | | 0,10 | |

Раздел 2




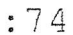


| Сведения о местоположении границ объекта | | | | | |
|--|------------|--------------|---|------|---|
| 1 | 2 | 3 | 4 | 5 | 6 |
| 37 | 396 512,62 | 1 326 879,83 | Метод спутниковых геодезических измерений (определений) | 0,10 | — |
| 38 | 396 526,51 | 1 326 830,36 | | 0,10 | |
| 39 | 396 571,71 | 1 326 843,04 | | 0,10 | |
| 40 | 396 581,89 | 1 326 840,29 | | 0,10 | |
| 41 | 396 603,53 | 1 326 797,15 | | 0,10 | |
| 42 | 396 611,05 | 1 326 800,45 | | 0,10 | |
| 43 | 396 666,74 | 1 326 673,46 | | 0,10 | |
| 44 | 396 663,99 | 1 326 672,25 | | 0,10 | |
| 45 | 396 658,38 | 1 326 684,79 | | 0,10 | |
| 46 | 396 650,27 | 1 326 681,31 | | 0,10 | |
| 47 | 396 652,63 | 1 326 675,79 | | 0,10 | |
| 48 | 396 655,32 | 1 326 676,95 | | 0,10 | |
| 49 | 396 660,95 | 1 326 664,37 | | 0,10 | |
| 50 | 396 669,15 | 1 326 667,97 | | 0,10 | |
| 51 | 396 670,92 | 1 326 663,93 | | 0,10 | |
| 52 | 396 660,11 | 1 326 659,33 | | 0,10 | |
| 53 | 396 662,45 | 1 326 653,81 | | 0,10 | |
| 1 | 396 678,86 | 1 326 660,79 | 0,10 | | |

Раздел 4
План границ объекта



Масштаб 1:3 000

Используемые условные знаки и обозначения:

-  - Граница кадастрового квартала
-  - Кадастровый номер квартала
-  - Существующая часть границы, имеющиеся в ЕГРН сведения о которой достаточны для определения ее местоположения
-  - Кадастровый номер земельного участка
-  - Обозначение границы охранной зоны
-  - Характерная точка границы охранной зоны

Подпись _____

Дата « 20 » сентября 20 23 г.

Место для оттиска печати (при наличии) лица, составившего описание местоположения границ объекта

