



**Контактная информация:**

**Управление экономического развития и инвестиций - каб. 504, тел./факс 33-76-27**

**Комитет имущественных и земельных отношений тел. 27-12-62, 27-67-49**

## **ПАСПОРТ ИНВЕСТИЦИОННОЙ ПЛОЩАДКИ**

**Местоположение: г. Белгород, ул. Разуменская**

**Общая площадь: 34 791 кв. м.**

**Дата составления:**





## ПАСПОРТ ИНВЕСТИЦИОННОЙ ПЛОЩАДКИ

### ХАРАКТЕРИСТИКА ОБЪЕКТА

№	Наименование	Значение
1	<u>Описание объекта</u>	Земельный участок без построек.
2	<u>Расположение объекта</u> <u>Координаты</u>	г. Белгород, ул. Разуменская Участок обеспечен подъездными путями.  50.518783, 36.669517
3	<u>Удаленность</u>	От близлежащих транспортных путей: - аэропорт: 19км. - ж/д вокзал: 12км. - автодорога : 5 м. От близлежащих жилых домов: 20 м.
4	<u>Характеристика земельного участка</u>	Площадь: 34791 кв.м. Рельеф: ровный Наличие построек / ограждений: нет Целевое назначение: - территориальная зона Р-1 – зона парков, садов, бульваров. <u>Основные виды использования:</u> - Размещение объектов капитального строительства, предназначенных для размещения в них музеев, выставочных залов, галерей, домов культуры, библиотек, туристических агентств, кемпингов, домов отдыха . Вид собственности: в ведении города.





## ПАСПОРТ ИНВЕСТИЦИОННОЙ ПЛОЩАДКИ

### ХАРАКТЕРИСТИКА ОБЪЕКТА

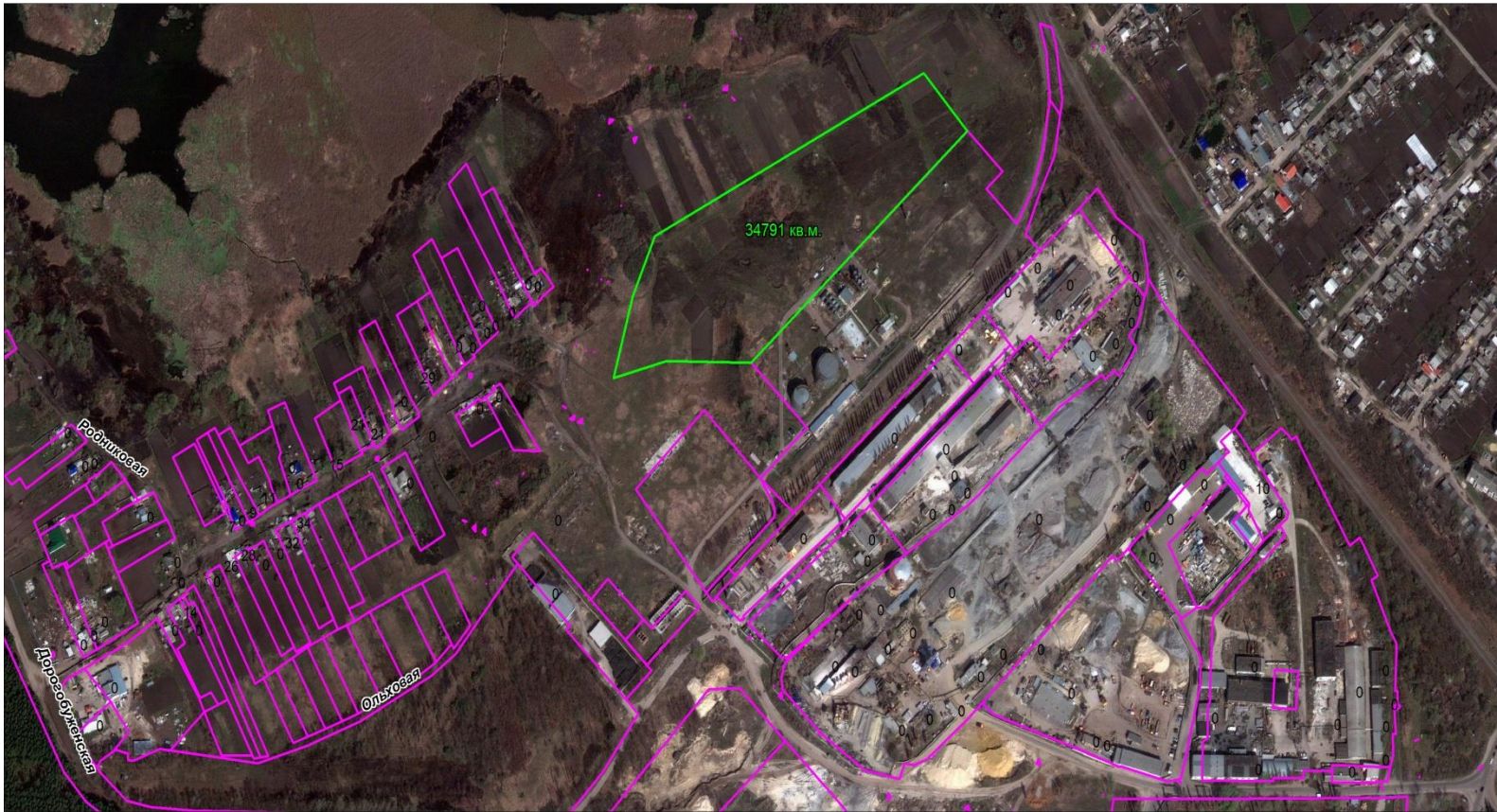
5	<b>Инфраструктура</b>	
5.1	<u>Электроснабжение:</u>	Информация предоставляется по запросу
5.2	<u>Газоснабжение</u>	Информация предоставляется по запросу
5.3	<u>Транспортные коммуникации</u>	Информация предоставляется по запросу
5.4	<u>Водоснабжение</u>	Информация предоставляется по запросу
5.5	<u>Водоотведение</u>	Информация предоставляется по запросу





# ПАСПОРТ ИНВЕСТИЦИОННОЙ ПЛОЩАДКИ

## СХЕМА РАСПОЛОЖЕНИЯ







АДМИНИСТРАЦИЯ ГОРОДА БЕЛГОРОДА  
ДЕПАРТАМЕНТ ЭКОНОМИЧЕСКОГО РАЗВИТИЯ ГОРОДА БЕЛГОРОДА

# ПАСПОРТ ИНВЕСТИЦИОННОЙ ПЛОЩАДКИ

## ФОТОМАТЕРИАЛ

