



**Контактная информация:**

**Управление экономического развития и инвестиций - каб. 504, тел./факс 33-76-27**

**Комитет имущественных и земельных отношений тел. 27-12-62, 27-67-49**

## **ПАСПОРТ ИНВЕСТИЦИОННОЙ ПЛОЩАДКИ**

**Местоположение: г. Белгород, ул. Рабочая, 14**

**Общая площадь: 63 200 кв. м.**

**Дата составления:**





## ПАСПОРТ ИНВЕСТИЦИОННОЙ ПЛОЩАДКИ

### ХАРАКТЕРИСТИКА ОБЪЕКТА

№	Наименование	Значение
1	<u>Описание объекта</u>	Земельный участок без построек
2	<u>Расположение объекта</u> <u>Координаты</u>	г. Белгород, ул. Рабочая, 14, расположен в Юго-Восточной части города, территория бывшего Витаминного комбината 50.559273, 36.664398
3	<u>Удаленность</u>	От близлежащих транспортных путей: - аэропорт: 11,6 км. - ж/д вокзал: 5,6 км. - автодорога: 300 м. От близлежащих жилых домов: 1,7 км
4	<u>Характеристика земельного участка</u>	Площадь: 63 200 кв.м. Рельеф: ровный, часть участка засажена деревьями. Наличие построек / ограждений: нет Кадастровый учет: 31:16:0216005:173  Целевое назначение: - для производственного назначения; - территориальная зона П-4 -зона инвестиционного производственного развития. <u>Основные виды использования:</u> промышленные предприятия, транспортные офисы, складские, КБ, коммунальные и другие предприятия не увеличивающие СЗЗ окружающей среды. Вид собственности: в ведении города.





## ПАСПОРТ ИНВЕСТИЦИОННОЙ ПЛОЩАДКИ

### ХАРАКТЕРИСТИКА ОБЪЕКТА

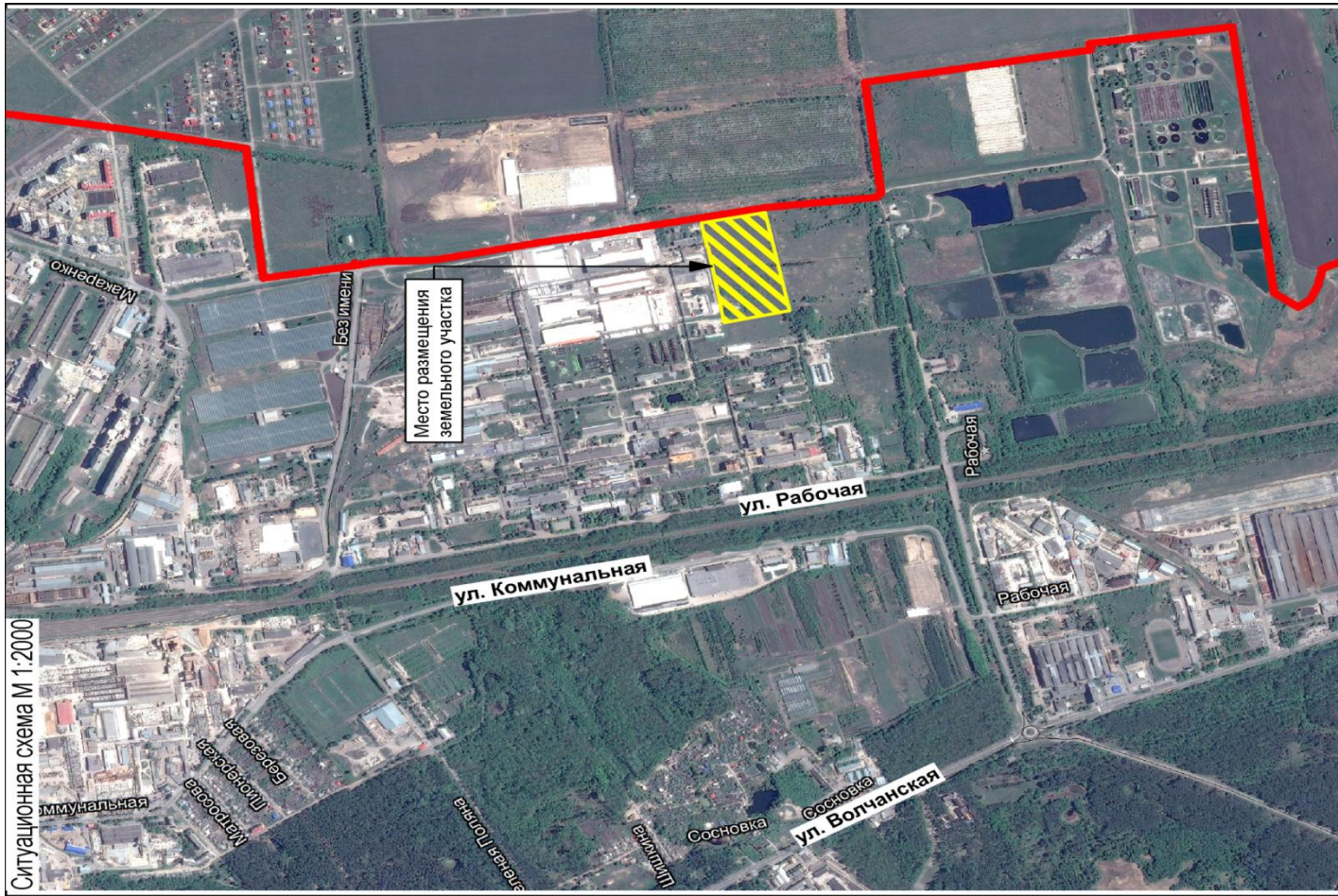
5	<b>Инфраструктура</b>	
5.1	<u>Электроснабжение:</u>	Информация предоставляется по запросу Резерв мощности для технологического присоединения ориентировочно составляет 16,36 МВт.
5.2	<u>Газоснабжение</u>	Информация предоставляется по запросу Информация о нагрузке отсутствует, техническая возможность отсутствует.
5.3	<u>Транспортные коммуникации</u>	Информация предоставляется по запросу
5.4	<u>Водоснабжение</u>	Информация предоставляется по запросу
5.5	<u>Водоотведение</u>	Ориентировочно располагаемая мощность 5м3/сут





# ПАСПОРТ ИНВЕСТИЦИОННОЙ ПЛОЩАДКИ

## СХЕМА РАСПОЛОЖЕНИЯ







АДМИНИСТРАЦИЯ ГОРОДА БЕЛГОРОДА  
ДЕПАРТАМЕНТ ЭКОНОМИЧЕСКОГО РАЗВИТИЯ ГОРОДА БЕЛГОРОДА

# ПАСПОРТ ИНВЕСТИЦИОННОЙ ПЛОЩАДКИ ФОТОМАТЕРИАЛ

