



Контактная информация:

Управление экономического развития и инвестиций - каб. 504, тел./факс 33-76-27

Комитет имущественных и земельных отношений тел. 27-12-62, 27-67-49

ПАСПОРТ ИНВЕСТИЦИОННОЙ ПЛОЩАДКИ

Местоположение: г. Белгород, ул. Железнякова, 19

Общая площадь: 160 кв. м.

Дата составления:





ПАСПОРТ ИНВЕСТИЦИОННОЙ ПЛОЩАДКИ

ХАРАКТЕРИСТИКА ОБЪЕКТА

№	Наименование	Значение
1	<u>Описание объекта</u>	Земельный участок без построек.
2	<u>Расположение объекта</u> <u>Координаты</u>	г. Белгород, ул. Железнякова, 19. Расстояние до объекта производственного назначения – 300 м. 50.631777, 36.576209
3	<u>Удаленность</u>	От близлежащих транспортных путей: - автодорога: магистральная улица районного значения От близлежащих жилых домов: 4 м
4	<u>Характеристика земельного участка</u>	Площадь: 160 кв.м. Рельеф: ровный Наличие построек / ограждений: нет Кадастровый учет: 31:16:0202001:492 Целевое назначение: - территориальная зона Ж-1 - зона многоэтажной жилой застройки. <u>Основные виды использования:</u> многоэтажная жилая застройка, оказание социальной помощи населению, оказание услуг связи, общежития и тд. Вид собственности: в ведении города.





ПАСПОРТ ИНВЕСТИЦИОННОЙ ПЛОЩАДКИ

ХАРАКТЕРИСТИКА ОБЪЕКТА

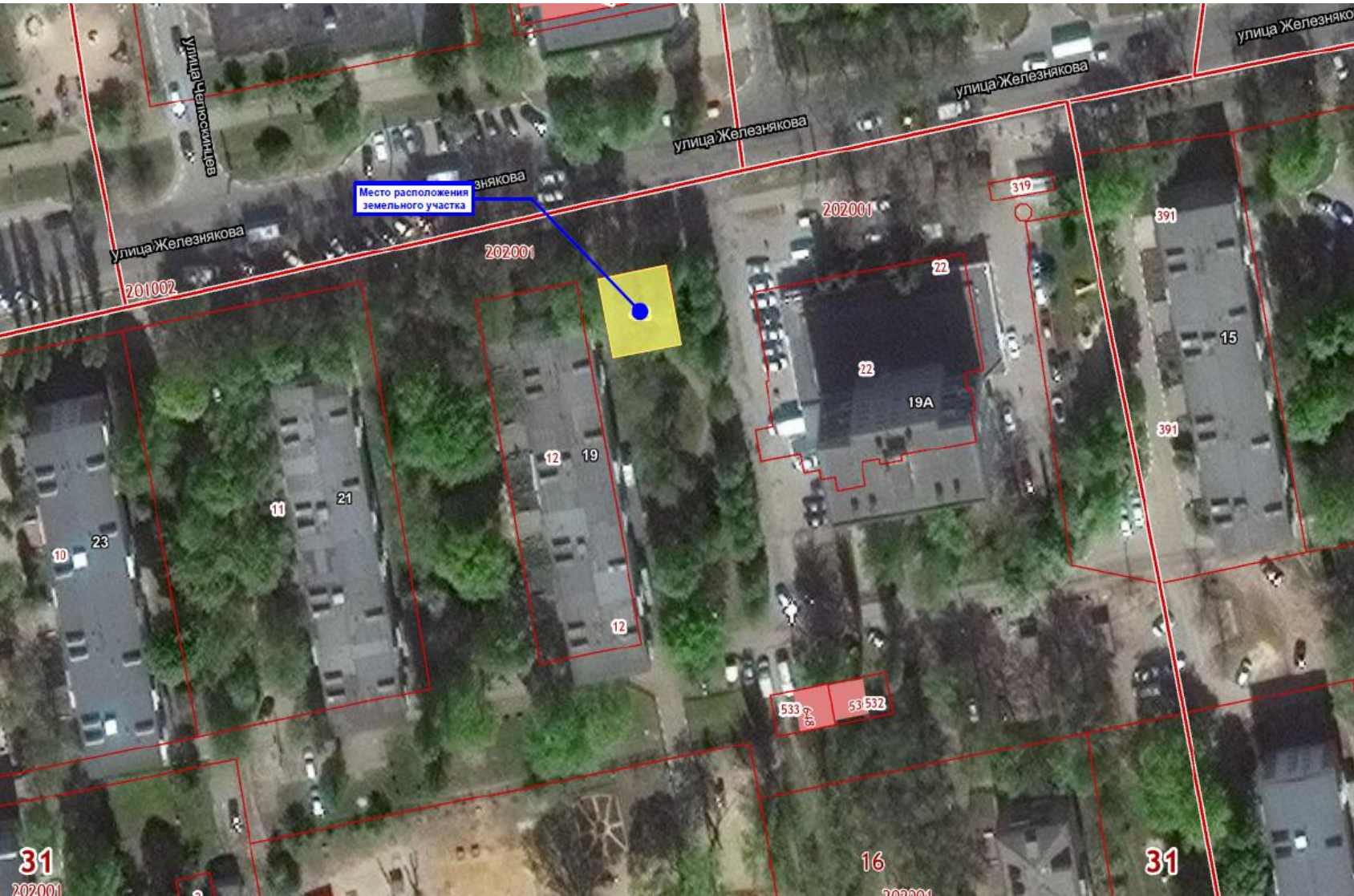
5	Инфраструктура	
5.1	<u>Электроснабжение:</u>	Информация предоставляется по запросу
5.2	<u>Газоснабжение</u>	Информация предоставляется по запросу
5.3	<u>Транспортные коммуникации</u>	Информация предоставляется по запросу
5.4	<u>Водоснабжение</u>	Информация предоставляется по запросу
5.5	<u>Водоотведение</u>	





ПАСПОРТ ИНВЕСТИЦИОННОЙ ПЛОЩАДКИ

СИТУАЦИОННАЯ СХЕМА





АДМИНИСТРАЦИЯ ГОРОДА БЕЛГОРОДА
ДЕПАРТАМЕНТ ЭКОНОМИЧЕСКОГО РАЗВИТИЯ ГОРОДА БЕЛГОРОДА

ПАСПОРТ ИНВЕСТИЦИОННОЙ ПЛОЩАДКИ

ФОТОМАТЕРИАЛ

