



Контактная информация:

Управление экономического развития и инвестиций - каб. 504, тел./факс 33-76-27

Комитет имущественных и земельных отношений тел. 27-12-62, 27-67-49

ПАСПОРТ ИНВЕСТИЦИОННОЙ ПЛОЩАДКИ

Местоположение: г. Белгород, ул. Студенческая

Общая площадь: 1 809 кв. м.

Дата составления:





ПАСПОРТ ИНВЕСТИЦИОННОЙ ПЛОЩАДКИ

ХАРАКТЕРИСТИКА ОБЪЕКТА

№	Наименование	Значение
1	<u>Описание объекта</u>	Земельный участок без построек
2	<u>Расположение объекта</u> <u>Координаты</u>	г. Белгород, ул. Студенческая 50.622458, 36.595177
3	<u>Удаленность</u>	От близлежащих транспортных путей: - аэропорт: 3,0 км. - ж/д вокзал: 3,3 км. - автодорога: 200 м. От близлежащих жилых домов: 500 м.
4	<u>Характеристика земельного участка</u>	Площадь: 1 809 кв.м. Рельеф: насыпь со множеством бугров Наличие построек / ограждений: нет Кадастровый учет: 31:16:0203001:109 Целевое назначение: - для строительства торгово-офисного центра; - территориальная зона Ц-3 - зона обслуживания жилых и прочих комплексов. <u>Основные виды использования:</u> Розничная торговля в не специализированных кафе, столовые, учреждения культуры, предприятия связи, обеспечение общественного порядка и безопасности. Вид собственности: в ведении города.





ПАСПОРТ ИНВЕСТИЦИОННОЙ ПЛОЩАДКИ

ХАРАКТЕРИСТИКА ОБЪЕКТА

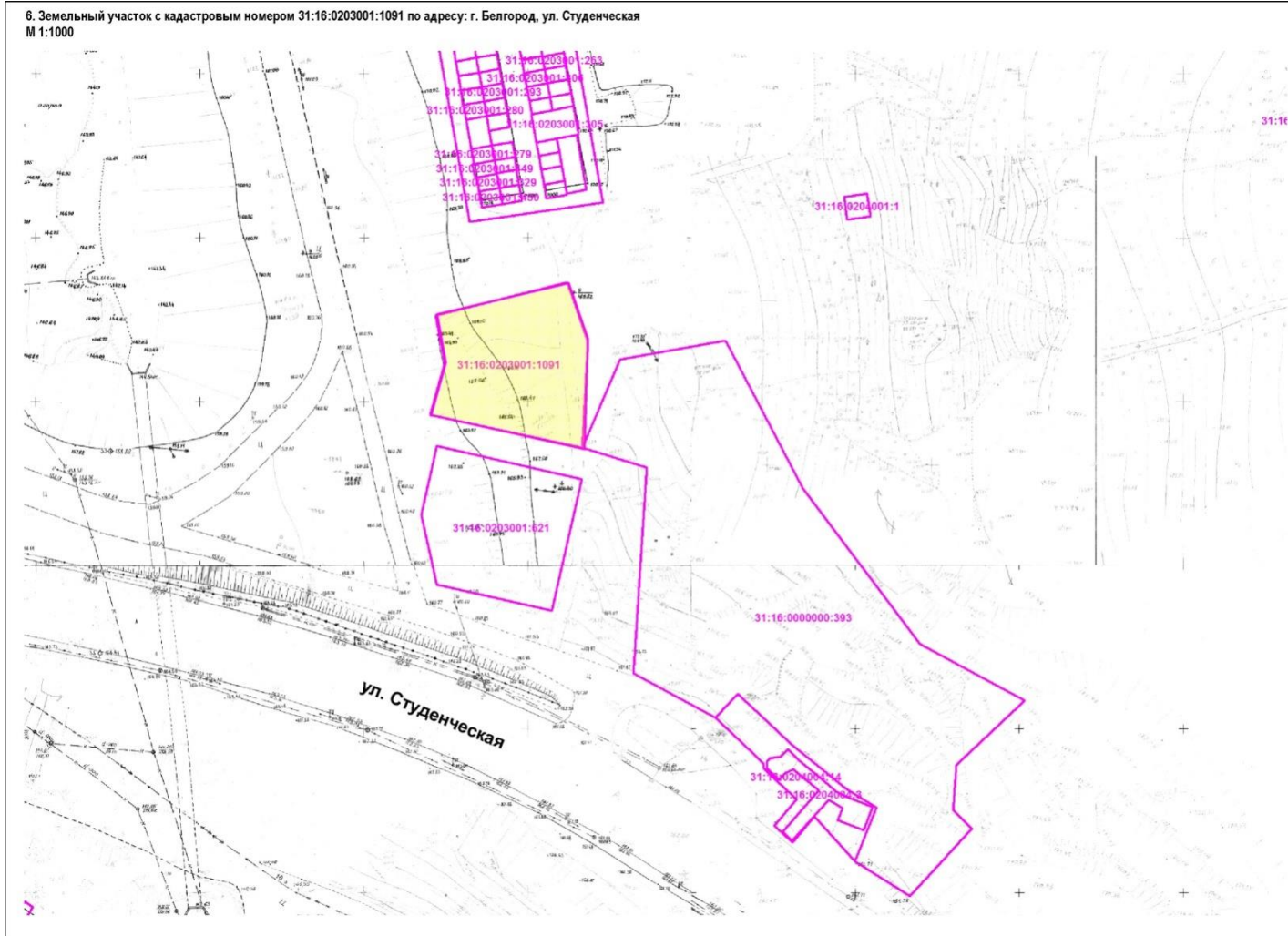
5	Инфраструктура	
5.1	<u>Электроснабжение:</u>	Информация предоставляется по запросу Резерв мощности для технологического присоединения ориентировочно составляет 38,79 МВт.
5.2	<u>Газоснабжение</u>	Информация предоставляется по запросу Информация о нагрузке отсутствует, техническая возможность отсутствует.
5.3	<u>Транспортные коммуникации</u>	Информация предоставляется по запросу
5.4	<u>Водоснабжение</u>	Информация предоставляется по запросу Ориентировочно располагаемая мощность 3м3/сут
5.5	<u>Водоотведение</u>	Информация предоставляется по запросу Техническая возможность подключения отсутствует





ПАСПОРТ ИНВЕСТИЦИОННОЙ ПЛОЩАДКИ

СХЕМА РАСПОЛОЖЕНИЯ





ПАСПОРТ ИНВЕСТИЦИОННОЙ ПЛОЩАДКИ

ФОТОМАТЕРИАЛ

