



Контактная информация:

Управление экономического развития и инвестиций - каб. 504, тел./факс 33-76-27

Комитет имущественных и земельных отношений тел. 27-12-62, 27-67-49

ПАСПОРТ ИНВЕСТИЦИОННОЙ ПЛОЩАДКИ

Местоположение: г. Белгород, ул. Тихая

Общая площадь: 224 кв. м.

Дата составления:





ПАСПОРТ ИНВЕСТИЦИОННОЙ ПЛОЩАДКИ

ХАРАКТЕРИСТИКА ОБЪЕКТА

№	Наименование	Значение
1	<u>Описание объекта</u>	Земельный участок без построек.
2	<u>Расположение объекта</u> <u>Координаты</u>	г. Белгород, ул. Тихая. Расстояние до ОГКУЗ «Белгородская областная клиническая психоневрологическая больница» – 6 м. 55.684994, 37.737724
3	<u>Удаленность</u>	От близлежащих транспортных путей: - автодорога: проезд местного значения От близлежащих жилых домов: 16 м
4	<u>Характеристика земельного участка</u>	Площадь: 224 кв.м. Рельеф: ровный Наличие построек / ограждений: нет Кадастровый учет: 31:16:103013:10 Целевое назначение: - территориальная зона Т-3 - зона автомобильного транспорта и улично-дорожной сети. <u>Основные виды использования:</u> хранение автотранспорта, служебные гаражи, объекты дорожного сервиса, заправка т/с, обеспечение дорожного отдыха, автомобильные мойки и тд. Вид собственности: в ведении города.





ПАСПОРТ ИНВЕСТИЦИОННОЙ ПЛОЩАДКИ

ХАРАКТЕРИСТИКА ОБЪЕКТА

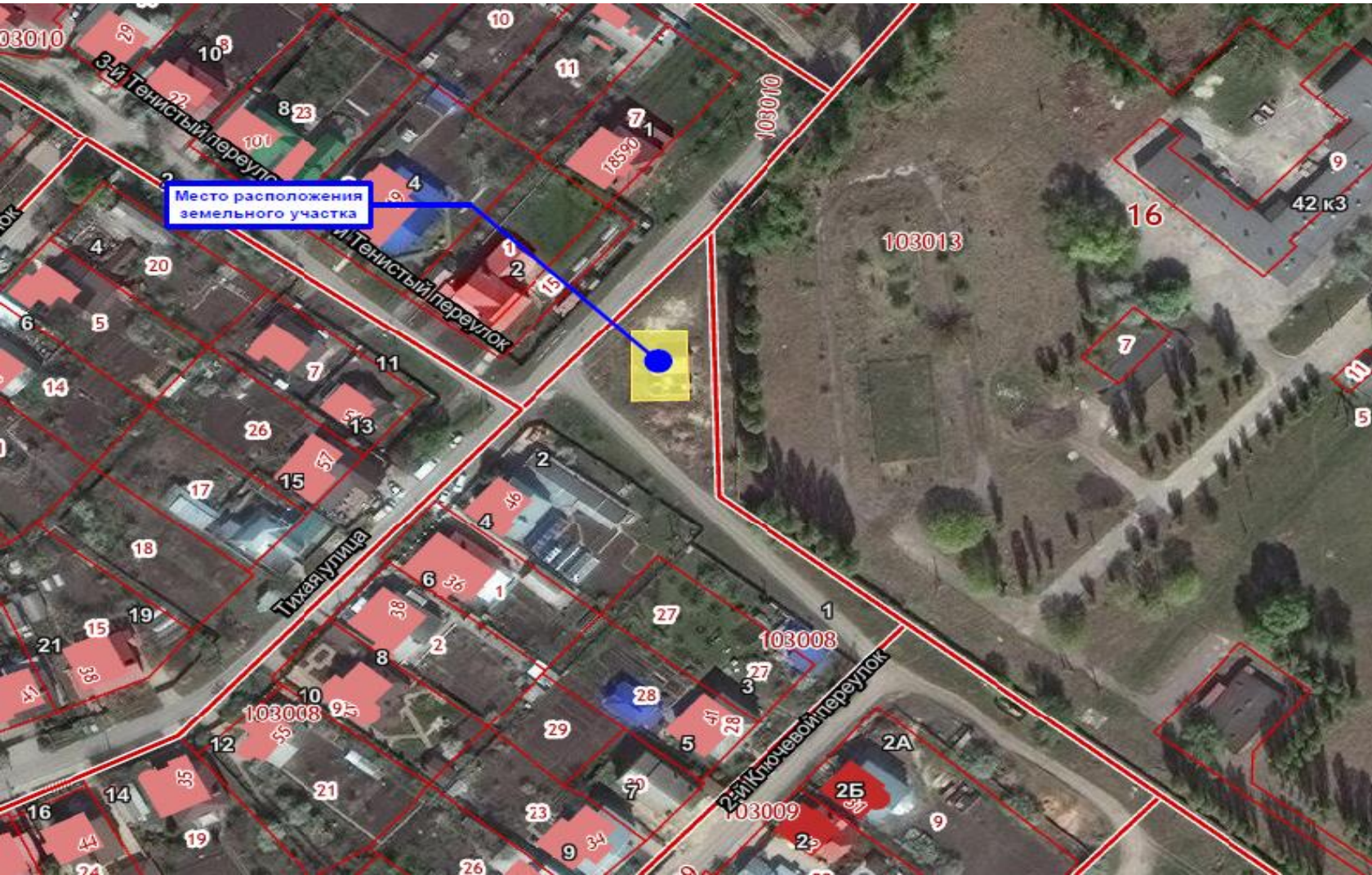
5	Инфраструктура	
5.1	<u>Электроснабжение:</u>	Информация предоставляется по запросу
5.2	<u>Газоснабжение</u>	Информация предоставляется по запросу
5.3	<u>Транспортные коммуникации</u>	Информация предоставляется по запросу
5.4	<u>Водоснабжение</u>	Информация предоставляется по запросу
5.5	<u>Водоотведение</u>	





ПАСПОРТ ИНВЕСТИЦИОННОЙ ПЛОЩАДКИ

СХЕМА РАСПОЛОЖЕНИЯ





АДМИНИСТРАЦИЯ ГОРОДА БЕЛГОРОДА
ДЕПАРТАМЕНТ ЭКОНОМИЧЕСКОГО РАЗВИТИЯ ГОРОДА БЕЛГОРОДА

ПАСПОРТ ИНВЕСТИЦИОННОЙ ПЛОЩАДКИ ФОТОМАТЕРИАЛ

