



**Контактная информация:**

**Управление экономического развития и инвестиций - каб. 504, тел./факс 33-76-27**

**Комитет имущественных и земельных отношений тел. 27-12-62, 27-67-49**

## **ПАСПОРТ ИНВЕСТИЦИОННОЙ ПЛОЩАДКИ**

**Местоположение: г. Белгород, ул. Студенческая**

**Общая площадь: 9 269 кв. м.**

**Дата составления:**





## ПАСПОРТ ИНВЕСТИЦИОННОЙ ПЛОЩАДКИ

### ХАРАКТЕРИСТИКА ОБЪЕКТА

№	Наименование	Значение
1	<u>Описание объекта</u>	Земельный участок без построек.
2	<u>Расположение объекта</u> <u>Координаты</u>	г. Белгород, ул. Студенческая.
3	<u>Удаленность</u>	От близлежащих производственных объектов : 100 м От близлежащих жилых домов: 300 м Ж/д ветка: нет
4	<u>Характеристика земельного участка</u>	Площадь: 9 269 кв.м. Рельеф: ровный Наличие построек / ограждений: нет Кадастровый учет: 31:16:0000000:393 Целевое назначение: - для строительства производственного комплекса по выдаче и приемке продукции; - территориальная зона П-4 - зона нарушенных территорий. Необходимо изменение границ территориальной зоны. С территории участка имеется выезд на ул. Студенческая. Участок обеспечен подъездными путями. Вид собственности: в ведении города.





## ПАСПОРТ ИНВЕСТИЦИОННОЙ ПЛОЩАДКИ

### ХАРАКТЕРИСТИКА ОБЪЕКТА

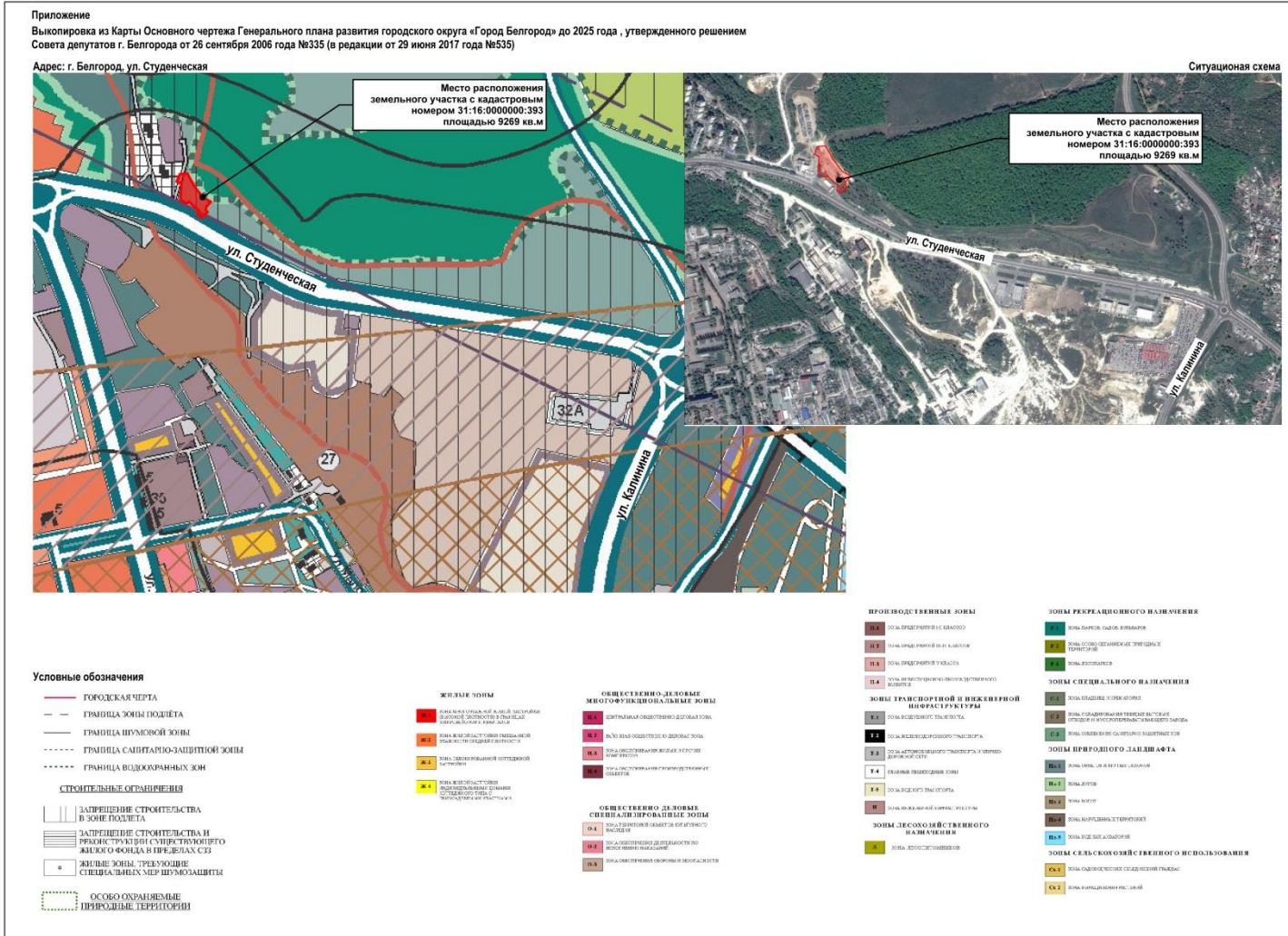
5	<b>Инфраструктура</b>	
5.1	<u>Электроснабжение:</u>	Информация предоставляется по запросу Резерв мощности для технологического присоединения ориентировочно составляет 38,79 МВт.
5.2	<u>Газоснабжение</u>	Информация предоставляется по запросу Информация о нагрузке отсутствует, техническая возможность отсутствует.
5.3	<u>Транспортные коммуникации</u>	Информация предоставляется по запросу
5.4	<u>Водоснабжение</u>	Информация предоставляется по запросу Ориентировочно располагаемая мощность 1м3/сут
5.5	<u>Водоотведение</u>	Информация предоставляется по запросу Техническая возможность подключения отсутствует





# ПАСПОРТ ИНВЕСТИЦИОННОЙ ПЛОЩАДКИ

## СХЕМА РАСПОЛОЖЕНИЯ





АДМИНИСТРАЦИЯ ГОРОДА БЕЛГОРОДА  
ДЕПАРТАМЕНТ ЭКОНОМИЧЕСКОГО РАЗВИТИЯ ГОРОДА БЕЛГОРОДА

# ПАСПОРТ ИНВЕСТИЦИОННОЙ ПЛОЩАДКИ

## ФОТОМАТЕРИАЛ

