



Контактная информация:

Управление экономического развития и инвестиций - каб. 504, тел./факс 33-76-27

Комитет имущественных и земельных отношений тел. 27-12-62, 27-67-49

ПАСПОРТ ИНВЕСТИЦИОННОЙ ПЛОЩАДКИ

Местоположение: г. Белгород, ул. Рабочая

Общая площадь: 8 117 кв. м.

Дата составления:





ПАСПОРТ ИНВЕСТИЦИОННОЙ ПЛОЩАДКИ

ХАРАКТЕРИСТИКА ОБЪЕКТА

№	Наименование	Значение
1	<u>Описание объекта</u>	Земельный участок без построек.
2	<u>Расположение объекта</u> <u>Координаты</u>	г. Белгород, ул. Рабочая.
3	<u>Удаленность</u>	От близлежащих транспортных путей: От близлежащих жилых домов: 740 м
4	<u>Характеристика земельного участка</u>	Площадь: 8 117 кв.м. Рельеф: ровный Наличие построек / ограждений: нет Кадастровый учет: 31:16:0216005:592 Целевое назначение: <ul style="list-style-type: none">- для строительства оптовых баз и складов (производственная база);- территориальная зона П-4 - зона инвестиционно-производственного развития. С территории участка имеется выезд на ул. Рабочая. Участок обеспечен подъездными путями. Вид собственности: в ведении города.





ПАСПОРТ ИНВЕСТИЦИОННОЙ ПЛОЩАДКИ

ХАРАКТЕРИСТИКА ОБЪЕКТА

5	Инфраструктура	
5.1	<u>Электроснабжение:</u>	Информация предоставляется по запросу Резерв мощности для технологического присоединения ориентировочно составляет 16,36 МВт.
5.2	<u>Газоснабжение</u>	Информация предоставляется по запросу Информация о нагрузке отсутствует, техническая возможность отсутствует.
5.3	<u>Транспортные коммуникации</u>	Информация предоставляется по запросу
5.4	<u>Водоснабжение</u>	Информация предоставляется по запросу
5.5	<u>Водоотведение</u>	Ориентировочно располагаемая мощность 5м3/сут



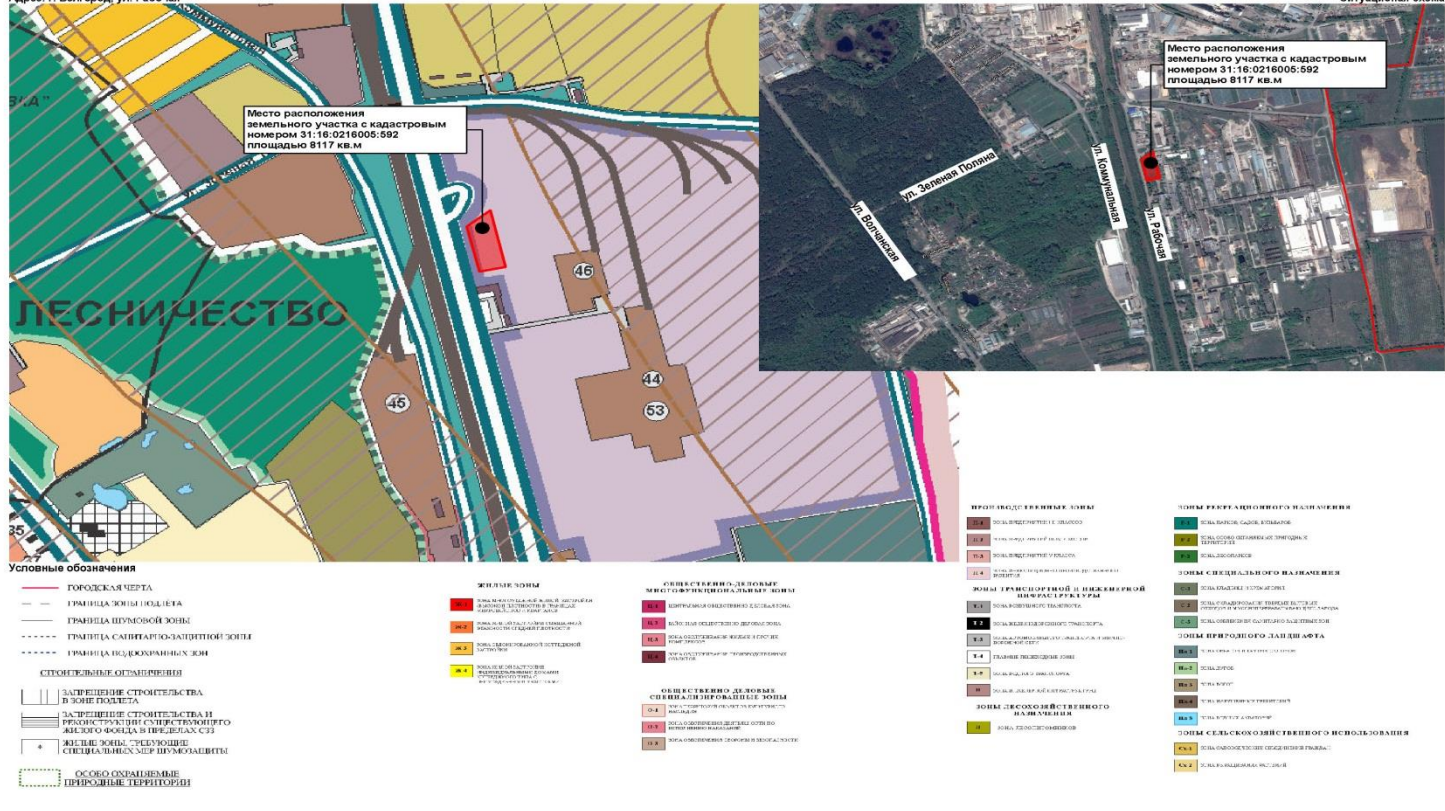


ПАСПОРТ ИНВЕСТИЦИОННОЙ ПЛОЩАДКИ

СХЕМА РАСПОЛОЖЕНИЯ

Приложение 7
Выкопировка из Карты Основного чертежа Генерального плана развития городского округа «Город Белгород» до 2025 года, утвержденного решением
Совета депутатов г. Белгорода от 26 сентября 2006 года №335 (в редакции от 29 июня 2017 года №535)

Адрес: г. Белгород, ул. Рабочая





АДМИНИСТРАЦИЯ ГОРОДА БЕЛГОРОДА
ДЕПАРТАМЕНТ ЭКОНОМИЧЕСКОГО РАЗВИТИЯ ГОРОДА БЕЛГОРОДА

ПАСПОРТ ИНВЕСТИЦИОННОЙ ПЛОЩАДКИ

ФОТОМАТЕРИАЛ

